

JEAN COUTU
... même un ami
ÇA C'EST RASSURANT!

Bonne fête
à tous les papas...! le 15 juin
80, Principale Ste-Agathe-des-Monts 326-5444

BIBLIOTHEQUE ST-DONAT
C.P. 429
ST-DONAT QUE.
JOT 2C0

ALTI 1350

Saint-Donat Pays de rêve

Volume 14 No 7
JUIN
1986
40¢

PRIX D'EXCELLENCE

À entendre les propos élogieux des administrateurs municipaux, des marchands, des résidents et amis donatiens, le Journal Altitude 1350 prend la responsabilité d'accorder à la

Compagnie Desjardins Asphalte inc.
à ses employés et aux sous-contractants

le PRIX D'EXCELLENCE et le titre de la Compagnie de l'Année 86 et des dix dernières années, pour

l'excellent travail dans le cadre des travaux de REVI-CENTRE de Saint-Donat. Il s'agit d'un éloge sincère à tous les points de vue; les employés ayant été d'une patience à toute épreuve, d'une politesse exemplaire et d'un savoir-vivre remarquable.

Espérons que les marchands et les résidents et les visiteurs ont été réciproquement à la hauteur d'excellence envers cette remarquable compagnie.

La Direction
Journal Altitude 1350

LAUREATE PROVINCIALE



Nadia Morin de Saint-Donat s'est mérité le titre de "Lauréate Provinciale" du Concours International des Jeunes, (voir page 8).



Le kiosque touristique vers son nouveau site.



En attendant les belles terrasses, on surveille les travaux.



le meilleur moyen de rabattre la poussière.

515, Principale
St-Donat

Tél.: 424-2222

Licence complète

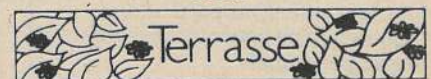


CRÊPES

Soupe à l'oignon
Omelettes
Salades
Escargots
Coquilles de fruits de mer
Brochettes

Vos hôtes:
André Beaudoin
Serge Vincent

de 11h00 à 23h00
à la



"LE JARDIN"

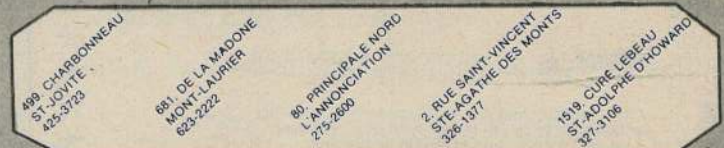
Vous pouvez tout à votre aise, déguster votre consommation favorite, savourer le repas de votre choix en bavardant entre amis.

ASSURANCES GÉNÉRALES & VIE

Libojron Tassé Inc.
Courtiers d'assurances associés

617 PRINCIPALE,
ST-DONAT (819) 424-3115

Godard & Fils inc.



ÉDITORIAL

LETTRÉ à mon DÉPUTÉ, Robert Thérien

"La PERSÉCUTION DES FUMEURS et LA VIOLENCE SYNDICALE...!"

Monsieur,

Comment un petit journaliste de journal de campagne pourrait-il arrêter une armée de monstres bêtes à quatre pattes ou à deux pattes venue détruire la province de Québec?

Cela est impossible. Pourtant il est de notre devoir, que cela plaise ou non, de crier à nos fidèles lecteurs, notre indignation sur deux grands sujets de l'heure: la persécution des fumeurs et la violence syndicale.

Je demande à mon député Robert Thérien de me dire "Pourquoi" le gouvernement actuel "agit" pour persécuter les fumeurs et "n'agit" pas contre la violence syndicale et ses commandos destructeurs, ses fiers-à-bras qu'on montre à la T.V. ou dans les journaux comme des héros et non comme des "truands" qui saccagent

des chantiers et molestent des ouvriers qui ne partagent pas leur opinion?

Vous a-t-on entendu en Chambre, M. Thérien, crier que c'est l'État qui mène et non les syndicats? Vous a-t-on entendu dire qu'il y a autre chose à faire que de dépenser de l'argent pour persécuter les fumeurs?

Peut-être, écouteriez-vous une personnalité comme M. Jean-Paul Desbiens nous dire dans "LA PRESSE" et je cite: "Pierre Le Grand accablait les barbus russes de taxes, que Mustafa Kemal faisait pendre les hommes qui refusaient de "s'habiller" à l'occidentale".

"Mon point, aujourd'hui, c'est de dénoncer, une fois de plus et dans le désespoir le plus total, la vanité des lois en même temps que leur caractère incontournable.

De toute évidence, il est bien clair, que les fumeurs ont perdu la partie. Une fois de plus, l'État aura mis sa force du côté d'un groupe de citoyens contre un autre groupe. On ne pendra pas les fumeurs! On va se contenter de leur rendre la vie impossible; d'abord en chargeant de droits impitoyables l'herbe consolatrice, et ensuite, en interdisant de fumer dans les lieux publics: Or, voulez-vous bien me dire "Quel lieu n'est pas public, en dehors de votre chambre à coucher? Et encore: à condition d'être célibataire".

M. Desbiens poursuit: "J'ai arrêté de fumer sous la pression de la pression sociale. J'ai arrêté parce que j'étais tanné, dans les comités, de me faire dire obliquement que la boucane est un danger mortel, surtout la boucane de

seconde main. Ce n'est pas pour protéger ma santé. D'abord je n'en ai jamais eue. Deuxièmement, je m'en fous plutôt. Troisièmement, pour ce qu'il y a de plaisir à vivre sur cette planète, aussi bien s'accorder les petits plaisirs de fumer, de boire (comme disait Colette) et de jouer au canasta (où à la séquence). Je continue de penser que tirer une touche est un geste comparable à celui de se décroter le nez en regardant par la fenêtre, comme disait Dostoïevski". "L'atmosphère est parfois irrespirable, aussi, certains matins, dans les cages d'ascenseur où personne ne fume."

"Le plus étrange, dans cette affaire, c'est la soudaineté avec laquelle nos sociétés seront passées de la promotion de la boucane à la persécution des fumeurs."

Voilà, monsieur le député, en terme clair, le message qui vous demande de "quémander" au gouvernement l'arrêt des dépenses idiotes contre la cigarette, à moins que le "fait de fumer" soit si mortel qu'il faille brûler les champs de tabac et toutes les usines de production. Que le gouvernement cesse de se pencher sur cette question, pour se "pencher" plutôt sur la violence syndicale qui a presque "force de loi" par les temps qui courent...! Les chefs syndicaux sont des irréalistes et des fauteurs de trouble, avec une poignée de travailleurs qui n'ont rien à perdre. La base n'est pas d'accord. J'entendais un ouvrier dire à un compagnon qu'une légère augmentation suffirait... mais qu'on le laisse travailler.

Présentement à Saint-Donat, la municipalité

et votre gouvernement actuel, dépendent un million de dollars pour rénover le centre du village, c'est aussi, notre argent dans les deux comptes qui payera ce million. Est-il possible et normal qu'il ait fallu la "Permission du Syndicat" pour étendre la première couche d'asphalte afin de se protéger contre une grève possible et illimitée tout en laissant à demi terminés les travaux dans une municipalité qui ne vit que du tourisme et ce pendant les meilleurs mois de l'année?

Monsieur le député, entendez cette voix qui crie dans le "désert" (je préférerais écrire "dans la montagne" car, il y aurait une chance que l'écho me réponde)... à défaut de l'entendre, vous pourriez au moins la "lire". Et, nous espérons, si vous n'êtes pas "peureux", de crier à la

face du parlement que ce ne sont pas les chefs syndicaux qui doivent mener l'État; que l'on donne la permission aux ouvriers qui veulent travailler, de travailler, sans allégeance syndicale, s'il le faut: que l'on arrête les commandos de fiers-à-bras qui partent des centrales pour saccager, que l'on fasse payer aux syndicats tous les dommages causés sur les chantiers, sans enquête, parce que ce ne sont pas les employeurs qui oseraient saccager eux-mêmes, leur propre chantier.

Monsieur, le député, mon indignation est extrême devant la faiblesse de l'État. C'est à lui seul de régler les comptes.

Guy Paquette.

Lettre ouverte

Merci à nos policiers

Messieurs,

J'aimerais dire un grand merci à notre Sûreté du Québec et à notre "Police" municipale pour l'excellent travail qu'ils ont fait lundi le 26 mai dernier.

Dans la nuit du dimanche au lundi des individus se sont introduits dans ma boutique nouvellement ouverte pour voler une quantité appréciable de vêtements. Et grâce à nos policiers, les valeurs et vêtements ont été pratiquement tous récupérés.

Merci à vous, Messieurs.

Colette Deslauriers,
Boutique Marie-Co.

REMERCIEMENTS

ST-AMOUR, Rosaire:

Mesdames Simone, Agathe, Alice et Sarah St-Amour remercient sincèrement toutes les personnes qui ont bien voulu leur témoigner des marques de sympathies à l'occasion du décès de M. Rosaire St-Amour, survenu à Saint-Donat à l'âge de 64 ans et dont les funérailles eurent lieu le 6 mai 1986, soit par offrandes de messe, de fleurs, visite au salon funéraire ou assistance aux funérailles.

Un merci spécial au Conseil des Chevaliers de Colomb ainsi qu'aux employés de la Cie Indusium pour leur attention particulière.

Que tous veuillent bien accepter ces remerciements comme personnels.

REMERCIEMENTS



Jean-Guy Morin

Madame Pauline Morin et ses enfants, Louise, Pierre et Benoît remercient sincèrement toutes les personnes qui leur ont témoigné des marques de sympathies, soit par offrandes de messe, fleurs, visite au salon funéraire ou assistance aux funérailles lors du décès de Monsieur Jean-Guy Morin, survenu le 15 mai 1986 à l'âge de 58 ans à Saint-Donat.

Les personnes qui auraient omis de s'inscrire sont priées de considérer ces remerciements comme personnels.

L'Hebdo, une formule efficace pour savoir ce qui se passe dans son milieu

REMERCIEMENTS



Rosaire Légaré

Madame Simonne Lamoureux-Légaré et ses enfants, Jeannine, Claire, Manon et Réal ainsi que tous ses petits-enfants désirent exprimer leur profonde gratitude à toutes les personnes qui leur ont témoigné des marques de sympathie lors du décès de Monsieur Rosaire Légaré survenu le 15 mai 1986 à l'âge de 72 ans, soit par cartes, visites, offrandes de messe, de fleurs ou d'assistance aux funérailles.

Parents et amis, veuillez considérer ces remerciements comme personnels.

LES HEBDOS REGIONAUX
ASSOCIATION DES ÉDITEURS DE LA PRESSE HEBDOMADAIRE REGIONALE FRANCOPHONE

REMERCIEMENTS



Jean Beauchamp

Madame Noëlla Lafleur-Jaquemot et M. Claude Jaquemot remercient sincèrement toutes les personnes qui leur ont témoigné des marques de sympathies, soit par offrandes de messe, fleurs, visite au salon funéraire ou assistance aux funérailles lors du décès de Monsieur Jean Beauchamp survenu à Saint-Donat le 4 avril 1986 à l'âge de 68 ans. Les funérailles eurent lieu le 7 avril en l'église St-Donat.

Les personnes qui auraient omis de s'inscrire sont priées de considérer ces remerciements comme personnels.

Une messe commémorative sera célébrée, le 15 juin prochain à l'église St-Donat.

REMERCIEMENTS



Alexandrine Desormeaux-Lajeunesse



Alice Régimbald

Mademoiselle Jeanine Régimbald, ses frères et soeurs, remercient sincèrement toutes les personnes qui leur ont témoigné des marques de sympathies, soit par offrandes de messe, fleurs ou assistance aux funérailles lors du décès de Madame Alexandrine Desormeaux-Lajeunesse décédée à l'âge de 91 ans, le 18 avril 1986 à Saint-Donat et de Mademoiselle Alice Régimbald décédée à St-Donat le 3 mai 1986 à l'âge de 78 ans.

Que tous veuillent bien accepter ces remerciements comme personnels.

REMERCIEMENTS

Prière au St-Esprit

St-Esprit, toi qui m'éclaircis tout, qui illumines tous les chemins pour que je puisse atteindre mon idéal, toi qui me donnes le don divin de pardonner et oublier le mal qu'on me fait et que dans tous les instants de ma vie tu es avec moi, je veux pendant ce court dialogue te remercier pour tout et confirmer encore une fois que je ne veux pas me séparer de toi à jamais, même et malgré n'importe quelle illusion matérielle. Je désire être avec toi dans la gloire éternelle. Merci de ta miséricorde envers moi et les miens (La personne devra dire cette prière pendant trois jours de suite) Après les 3 jours, la grâce demandée sera obtenue même si elle pourrait paraître difficile. Faire publier aussitôt la grâce obtenue sans dire la demande, au bas mettre les initiales de la personne exaucée.

E.S.

REMERCIEMENTS

Prière au St-Esprit

St-Esprit, toi qui m'éclaircis tout, qui illumines tous les chemins pour que je puisse atteindre mon idéal, toi qui me donnes le don divin de pardonner et oublier le mal qu'on me fait et que dans tous les instants de ma vie tu es avec moi, je veux pendant ce court dialogue te remercier pour tout et confirmer encore une fois que je ne veux pas me séparer de toi à jamais, même et malgré n'importe quelle illusion matérielle. Je désire être avec toi dans la gloire éternelle. Merci de ta miséricorde envers moi et les miens (La personne devra dire cette prière pendant trois jours de suite) Après les 3 jours, la grâce demandée sera obtenue même si elle pourrait paraître difficile. Faire publier aussitôt la grâce obtenue sans dire la demande, au bas mettre les initiales de la personne exaucée.

C.L.



Adresse Postale:
C.P. 1350
St-Donat-Montcalm,
Qué. J0T 2C0

1069, Principale
Saint-Donat, Qué.

Tél.: 424-2610
Tél.: Rés.: 424-5901

Directeur:
Guy Paquette

Secrétaire:
Lucille Paquette

Imprimé: Imprimerie Léonard Inc.
St-Jovite, P. Qué.



Courrier de deuxième classe. Enregistrement no. 3099
Le contenu de ce journal ne peut être reproduit sans l'autorisation écrite de la direction
Dépôt légal Bibliothèque Nationale du Québec



J.-F. Perreault & C. Brien Perreault

PHARMACIENS

HEURES D'OUVERTURE

Lundi	9h30 à 22h00	Jeudi	9h30 à 18h00
Mardi	9h30 à 18h00	Vendredi	9h30 à 21h00
Mercredi	9h30 à 18h00	Samedi	9h00 à 17h00

Dimanche: fermé

506, Principale
St-Donat.

Tél.: 424-2626

Centre Médical
de Val-des-Lacs

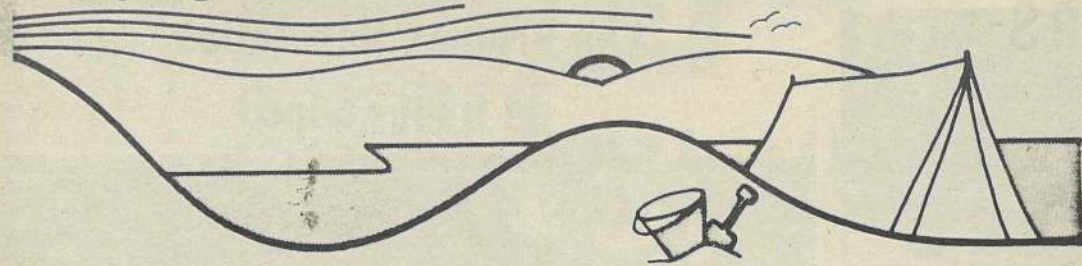
475, chemin Val-des-Lacs, Val-des-Lacs

MÉDECINS - DENTISTE

Ouvert du lundi au samedi

Rendez-vous: 1-(819) 326-3001

Camping de la Vallée Pembina



St-Donat a son "Camping"

UN ORGANISME DE SAINT-DONAT DEVIENT LOCATAIRE DES ÉQUIPEMENTS DE CAMPING DANS LE SECTEUR LA PIMBINA DU PARC MONT-TREMBLANT

Au début d'avril, la corporation municipale de St-Donat était invitée à prendre en charge le camping dans le Parc du Mont-Tremblant (secteur la Pimbina). En effet, le gouvernement du Québec désire remettre à l'entreprise privée ou à des organismes sans but lucratif l'opération de certains équipements des Parcs de la province.

La municipalité a rencontré quelques directeurs de la Chambre de Commerce afin de connaître leur intérêt dans ce projet.

Après avoir étudié le dossier, établi les coûts d'opération le conseil d'administration de la Chambre a décidé de former une corporation autonome pour assurer la gestion des équipements visés par l'entente à être ratifiée par le ministère Loisir Chasse et Pêche. Ainsi, le Camping La Vallée de la Pimbina Inc. sera responsable de la location des 233 sites de camping du secteur et de la surveillance à la plage du lac Provost. La période d'opération est du 16 mai au 13 octobre et tous les règlements du Parc décrits dans la brochure Parcs et Réserves faunique du Québec 1986 devront être maintenus.

Onze personnes ont été engagées soit: 3 préposés à l'accueil, 2 préposés à l'entretien des équipements, 4 patrouilleurs et 2 sauveteurs.

Pour un séjour en pleine nature, c'est l'endroit idéal. Pour information: 424-7012 ou 424-2833.



Tirage du 4 000,00\$ du Club Optimiste

Samedi le 17 mai dernier, nous avons eu le tirage annuel du Club Optimiste. L'assistance était nombreuse, tout le monde était en forme et nos hôtes Anne et Daniel Garceau ainsi que tout le personnel du Manoir des Laurentides ont tout fait pour que l'on s'y sente à l'aise, malgré que certains aient manqué de place dans la salle à manger. Des tables furent installées dans le corridor, dans l'entrée. Le souper fut délicieux et le vin coula abondamment.

Le tirage quant à lui, a tenu tout le monde en haleine jusqu'au 125^{ème} billet et le gros lot de 4000,00\$ fut gagné par Mme Thérèse Demarbre et sa famille... les chanceux.

L'argent récolté par ce tirage ira comme à l'accoutumée à ceux parmi nos jeunes qui en auront le plus besoin ou servira à récompenser quelques-uns d'entre eux qui se seront distingués dans certaines disciplines. Au nom de tous, merci.

Cette soirée ne s'est pas faite toute seule... Un grand merci à Claudine Issa-Raymond, Serge Lavoie, Lévis Lavoie, Jacqueline Bourdon, Jeanne d'Arc Lavoie, Michel Riopel, Michel McNicoll, Réjean et Lysette Cyr, Yves Paquin, Michel et Lise Lavoie... et j'en oublie certainement.

Au mois de juillet, organisée par Michel McNicoll aura lieu la **CLINIQUE DE SANG**.

Au mois d'août aura lieu le Méchoui, celui de l'an passé fut une réussite et beaucoup y pensent encore. Souhaitons nous tous un bel été prospère et rendez-vous au Méchoui.

Alain Clec'h, président.



Il ne reste que deux noms à tirer soit par l'épouse du Président du club, Jacqueline Bourdon; ce sera "les Demarbre" ou "les Lacoste"?



La famille Demarbre, la chanceuse, gagne le gros lot de 4,000\$.

Le super tournoi de pêche du Journal de Montréal

La Chambre de Commerce de St-Donat conjointement avec le Journal de Montréal, organise les 14 et 15 juin prochains, un événement sportif unique: le Super Tournoi de Pêche du Journal de Montréal. Ce tournoi de pêche est sous la présidence d'honneur de Monsieur Guy Pagé, chroniqueur sportif au Journal de Montréal.

Le comité organisateur du tournoi de pêche retient les lacs Archambault et Ouareau comme sites privilégiés permettant d'accueillir plusieurs centaines de pêcheurs pour cette activité printanière. Une programmation spéciale d'activités est également prévue pour les membres de la famille qui ne participent pas directement au tournoi.

Plusieurs services sont disponibles pendant le tournoi de pêche afin de faciliter le séjour des nombreux visiteurs. Au niveau de l'hébergement, des sites de camping à proximité des aires d'enregistrement se trouvent à la disposition des participants du tournoi.

La population donatienne est enchantée d'accueillir les amateurs de pêche sportive pour cette première édition du Super Tournoi de Pêche du Journal de Montréal. Il n'en tient qu'à vous de venir nous rencontrer!

Chambre de Commerce de St-Donat
C.P. 129, St-Donat, JOT 2CO
(819) 424-2833

Le 22 JUIN PROCHAIN

La *Journée de La Bienvenue...*

une façon toute SPÉCIALE de souligner

l'arrivée des vacanciers et de la saison estivale.

Pour une troisième année consécutive, la Chambre de Commerce de St-Donat se trouve mandatée pour assurer la réalisation de cette Fête locale... qu'est la **JOURNÉE DE LA BIENVENUE**. Une programmation tout à fait spéciale intéressera jeunes et moins jeunes.

PROGRAMME DE LA JOURNÉE DE "LA BIENVENUE"

- 11h00 - Messe d'ouverture
- 12h00 - Décoration de bicyclettes
- 13h00 - Inauguration du Kiosque Touristique
- 13h30 - Grand défilé donation
- 15h00 - Course genre "BMX"
- 17h00 - Animation des terrasses
- 21h00 - Spectacle théâtral
- 22h30 - Feu de joie (Écuries Rivière Noire)
- Activités permanentes à compter de 12h00
- Animation musicale avec JAZZ BAND
- Kiosques d'artisanat
- Jeux d'adresse et de société

Les commerçants donatien seront approchés par certains membres du comité organisateur afin de participer à l'auto-financement de cette belle festivité. L'organisation de LA JOURNÉE DE LA BIENVENUE est l'objet d'un travail d'équipe laborieux. L'apport de chacun est essentiel et particulièrement apprécié.

SOYEZ DE LA FÊTE...!

CHAMBRE DE COMMERCE DE ST-DONAT

FORMULE D'ADHÉSION 86-87

Nom du commerce _____

Nom du délégué _____

Adresse _____

No de tél.: _____

BARÈME DE COTISATION

(pour la période du 1er juin 1986 au 31 mai 1987)

- la somme de 90,00\$ pour commerçants et professionnels
- la somme de 20,00\$ chacun pour les commerces supplémentaires détenus par un même propriétaire
- la somme de 25,00\$ pour les artisans
- la somme de 10,00\$ pour les membres individuels

RENOUVELLEMENT

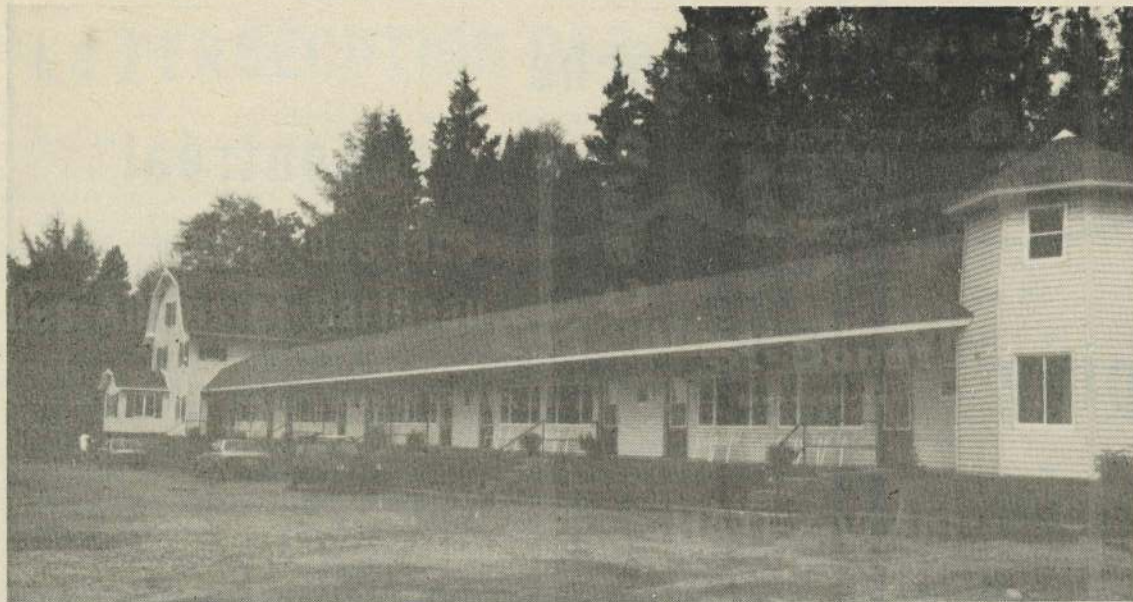
NOUVELLE ADHÉSION

S.V.P. faire parvenir votre formule d'adhésion avec votre chèque à

Chambre de Commerce de Saint-Donat,
Case postale 129, Saint-Donat
(Québec) JOT 2CO



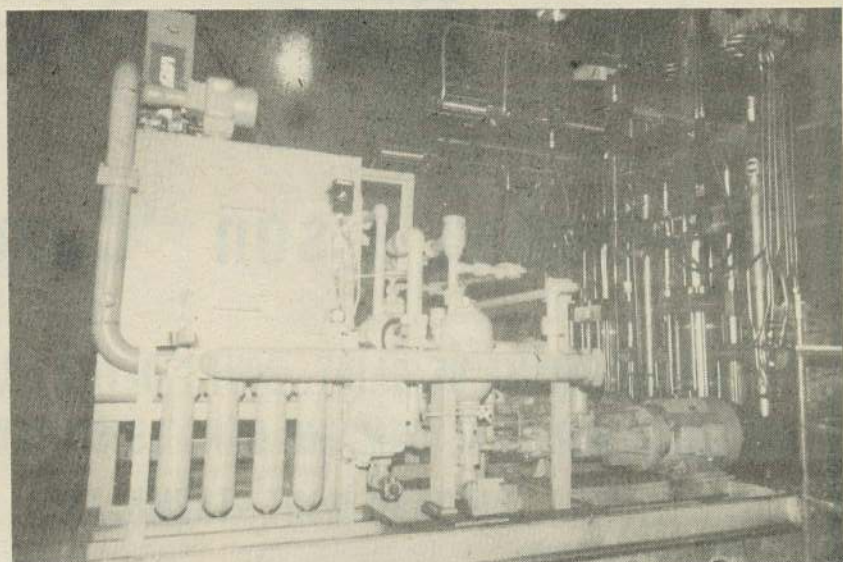
Le motel "Le Fleuron"



Les rénovations sont terminées. Le Motel "Le Fleuron" a été rénové avec goût au prix de beaucoup de travail. L'on peut recommander sans crainte ces chambres à tout touriste et c'est à l'honneur des propriétaires Francine Garceau et Bob Boulton. Félicitations. Ça bouge à St-Donat.

"LAURA-BEC"

Les Briques Naturelles
du Québec inc.



Les travaux vont bon train à la Cie Les Briques Naturelles du Québec. La principale machine a été baptisée "LAURA-BEC". Des tonnes de ciment ont été coulées pour recevoir par des grues géantes les principales pièces de la machinerie. Vous pourrez vous procurer du béton et du pavé très bientôt. Située à côté de l'aéroport St-Donat, cette compagnie emploiera une dizaine d'ouvriers. M. Michel Monette en est le directeur général.



Glidden

QUALITÉ GLIDDEN!

POUR MIEUX VOUS SERVIR

Glidden

SPÉCIAL



SPÉCIAL



SPÉCIAL



SUPER SPÉCIAL



LATEX SPRED SATIN

POUR L'INTÉRIEUR

\$19.99

4 LITRES

DÉTAIL SUG. \$ 29.99

ÉCONOMISEZ \$10.00

SPRED MINI-LUSTRE

\$19.99

4 LITRES

DÉTAIL SUG. \$ 25.99

ÉCONOMISEZ \$6.00

LATEX SEMI-LUSTRE

\$19.99

4 LITRES

DÉTAIL SUG. \$ 31.99

ÉCONOMISEZ \$12.00

LATEX MAT-BLANC INT-EXT

\$11.99

4 LITRES

Charette et Frère Enr.

Bonnes vacances

598 RUE PRINCIPALE
ST-DONAT
TÉL.: 819-424-2414

Bienvenue
à Saint-Donat

Le directeur général
Roméo Malenfant, t.s., c.a.é.

L'UNIK DISCO

du

BAR MONTAGNARD

VENDREDI
6 juin

SOIRÉE
"RÉTRO"

à prix
D'ANTAN ...

TOUS LES VENDREDIS

*C'est GRATUIT
pour les DAMES*

de 21h00 à 22h00

VENDREDI
13 juin

SOIRÉE des
GÉMEAUX

C'est à
votre
tour...



LE
RENDEZ-VOUS
DE LA JEUNESSE
OÙ
LE PLAISIR EST ASSURÉ.
JOIGNEZ-VOUS À NOUS
POUR DE
BONNES
VACANCES

À VENIR

LES
OLYMPIADES
DU MONTAGANRD

INSCRIVEZ-VOUS
à nos différentes disciplines



Ex.:
Balle-molle, Planche à voile,
Badminton, Canot,



Lancer du fer, Ski nautique, etc...



NE MANQUEZ PAS
NOS JEUDIS
D'ÉTÉ

avec **MICHEL BARRETTE**
alias "**HI HA TREMBLAY**"

et de nouveaux invités
chaque semaine

514, Principale

Tél.: 424-2075

Saint-Donat

Le goût de l'Excellence

FUSION



M. Michel Amyot C.A., associé responsable du bureau de Ste-Agathe-des-Monts, a le grand plaisir d'annoncer la fusion du bureau de Marc Legault C.G.A. avec celui de Mallette, Benoit, Boulanger, Rondeau & Associés C.A.

Monsieur Marc Legault est avantagement connu dans notre milieu des affaires et impliqué dans plusieurs organisations de la région de Ste-Agathe. Il continuera d'offrir ses services professionnels à l'intérieur de la nouvelle équipe.

Mallette
Benoit
Boulanger
Rondeau & Associés

COMPTABLES AGRÉÉS

Mallette, Benoit, Boulanger, Rondeau & Associés est l'un des principaux cabinets de comptables agréés au Québec avec 18 bureaux répartis dans toute la province. On retrouve à l'intérieur du groupe, des services de fiscalité, de conseil en gestion et d'informatique.

Mieux servir une clientèle toujours croissante, la recherche de nouvelles techniques par le regroupement des spécialistes sont les principaux buts de cette fusion.

102, St-Antoine
Ste-Agathe
326-3400

107, St-Vincent
Ste-Agathe
326-0455

ASSOCIATION DES PROPRIÉTAIRES DU LAC ARCHAMBAULT

LETTRE OUVERTE

St-Donat, le 4 juin 1986

Monsieur Robert Thérien
Député pour le comté de Rousseau
Ste-Anne des Plaines

Monsieur le député Thérien,

Où êtes-vous monsieur Thérien? Votre photo et votre nom furent généreusement publiés par notre excellent Journal "Altitude 1350".

Suite à la dernière campagne électorale provinciale, nous avons pris connaissance de votre élection.

Nous sommes malheureusement conscients que vous ne semblez pas être disponible pour répondre à la correspondance de notre association et que vous ne vous intéressez aucunement à répondre à notre inquiétude concernant la réduction d'effectifs à la Sûreté du Québec pour notre région.

Si vous existez vraiment et que vous n'êtes pas qu'une simple illusion, auriez-vous l'obligeance de répondre à notre lettre du 3 mars dernier dont une copie fut publiée dans le "Journal Altitude 1350".

Veuillez avoir la courtoisie de répondre à notre demande afin que nous puissions nous assurer de votre présence parmi nous et afin de pouvoir informer nos membres à notre Assemblée générale annuelle le 28 juin prochain.

Bien à vous,

Bernard Gaudreau, président

Association des propriétaires du lac Archambault.

c.c.: Robert Bourassa, premier ministre du Québec
Gérard Latulipe, Solliciteur général

St-Donat, le 4 juin 1986

L'honorable Brian Mulroney
Premier Ministre du Canada
Bureau du Premier Ministre
Édifices Parlementaires

c.c.: J. Epp, Ministre de la santé

T. McMillan, Ministre de l'environnement
R. Lasalle, Ministre du Comté de Montcalm
M. Masse, Résident du lac Archambault

Monsieur le Premier Ministre,

Les membres de notre association sont alarmés et très concernés à la suite d'une étude indiquant que notre lac (Lac Archambault, St-Donat, Québec) est sérieusement touché par les pluies acides qui proviennent du Centre Nord des États-Unis.

L'étude "Le Québec et le phénomène des précipitations acides, une revue, par Québec, Ministère de l'environnement, Société pour vaincre la pollution", indique que le lac Archambault est l'une des principales cibles de contamination. Ce lac, jadis pur et potable devient peu à peu périlleux pour la vie humaine ainsi que pour la vie de la faune et de la flore aquatique.

Les membres de notre association travaillent très fort depuis longtemps afin de sauvegarder la pureté et la propreté de notre lac. En effet, plusieurs de nos résidents s'approvisionnent en eau potable directement du lac.

La contamination engendrée par les pluies acides ne peut être combattue ni par nos membres, ni par la municipalité ou par le gouvernement provincial. Les démarches ne peuvent être entreprises que par le gouvernement fédéral.

Si vous et votre gouvernement êtes véritablement intéressés dans la santé et le bien-être des Québécois ainsi que la conservation de leur milieu de vie, vous n'avez pas d'autre choix que d'agir en notre faveur et de négocier ce problème avec vos collègues américains.

Pouvons-nous avoir la certitude monsieur le Premier Ministre que vous et votre gouvernement ferez tous les efforts nécessaires afin de faire cesser la détérioration de certaines des plus belles régions résidentielles, touristiques et forestières de notre pays.

Veuillez nous faire parvenir une réponse favorable à notre demande afin que nous puissions informer nos membres lors de notre assemblée générale le 28 juin prochain.

Bien à vous

Bernard Gaudreau, président

Association des Propriétaires du lac Archambault

Where is the elusive Deputy Thérien? We note the publicity releases issued under his picture and name and so generously published by our excellent newspaper, **Journal Altitude 1350**.

We were made aware of a Mr. Robert Thérien during the last Provincial electoral campaign when our votes were values.

But, the members of our Association are painfully aware of the fact that there does not seem to be a Deputy Thérien available to answer the correspondence of this Association, or who has any interest in responding to our concerns over the withdrawal of a significant portion of Provincial Police protection for this area.

If, indeed, there is a Robert Thérien rather than a mere illusion, may we please have a response to our letter to him, a copy of which was published in the March 1986 issue of **Journal Altitude 1350**.

May we please have a response to our concerns over reduced Provincial Police protection?

May we please have the courtesy of a reply so that we may be assured that there really is a Deputy Robert Thérien and that we can so report to our members at our Annual General Meeting on the 28th of June?

Bernard Gaudreau, president

Lake Archambault Property Owners Association.

Prime Minister,

The members of our Association are alarmed and gravely concerned over the results of a study which indicates that our lake (Lac Archambault, St-Donat, Quebec) is being seriously affected by acid rain, the bulk of which originates in the northern central portions of the United States.

The study, "Le Québec et le phénomène des précipitations Acides, une Revue", indicates that Lac Archambault is a prime target for this contamination and that what was once a lake of pure, fresh, potable water is now becoming hazardous to both human and wildlife.

The members of our Association have worked long and hard to maintain the purity and cleanliness of our lake which is the source of drinking water for many of our residents. The contamination by acid rain, however, is something that cannot be combated by our members, the municipality, or even the Province. Action only can, and must, be taken by the Federal Government.

If you and your government have a genuine interest in Quebec, if you are at all concerned about the health and welfare of our citizens, then you have no choice but to act on our behalf in this matter and deal decisively with your counterparts across the border.

May we have your assurance, sir, that you and your government will make every effort to put a stop to the deterioration of some of the country's finest residential, vacation and woodland areas?

May we have a favorable response to take to our members at our Annual General Meeting on June 28th?

Yours truly,

Bernard Gaudreau, president

LECLERC MARINE INC.

Pourquoi
prendre
des chances...?




Remorque
de 30 pieds


Nous possédons maintenant
ÉQUIPEMENT pour transporter
BATEAU à PONTON

DÉPOSITAIRE MOTEURS



Technicien qualifié 

Technicien certifié "Mercury" hors-bord

Technicien certifié 

* Vente * Service * Location * Entreposage
795 Principale, St-Donat
(C.P. 518)
424-2345

La Boite à Chansons

'Le Bistro'

de l'hôtel Manoir des Laurentides



Richard Trépanier

Vendredi et Samedi

Les 6 et 7 juin

Les 13 et 14 juin

Du 20, 21 et 22 juin
et pour tout l'été



Musique

Interprétation

Animation

Le Groupe

POURQUOI PAS ?

CHANSONNIERS

BOZZEUS
VACANCES

À TOUS

OUVERTURE
de la
TERRASSE DU MANOIR
Samedi, le 21 juin



Bonne baignade...!

290, Principale,
Saint-Donat

POURQUOI PAS?
ne pas venir les voir?

POURQUOI PAS?
ne pas venir passer
de bons moments
avec eux?

Mais...
POURQUOI PAS?



**POURQUOI
CHERCHER AILLEURS
FAITES DE NOTRE
BOÎTE À CHANSONS
VOTRE RENDEZ-VOUS
DE DÉTENTE PRÉFÉRÉ**

Tél.: 424-2121

Tél.: (819) 424-2121

OUVERTURE

BOUTIQUE D'ARTISANAT
du
MANOIR
DES
LAURENTIDES

SAISON ESTIVALE 86
de 9h à 21h
Fin de semaine du 14 et 15 juin
À partir du 20 juin: 7 jours/semaine

Denyse et Ronald se feront un plaisir de vous y accueillir

ATTENTION

ATTENTION

CONCOURS INTERNATIONAL DES JEUNES 1986



M. et Madame Réjean Morin accompagnaient leur fille Nadia lors de la remise du trophée. A l'arrière: M. Normand Campbell, président et Madame Huguette Bertrand directrice de la Caisse Populaire de St-Donat ont assisté à cette cérémonie avec fierté.

THÈME: LE HOBBY

C'est avec grande fierté que la Caisse Populaire de Saint-Donat, comté de Montcalm adresse ses plus sincères félicitations à Nadia Morin de l'école Sacré-Coeur de St-Donat, secondaire 1er cycle qui s'est mérité le titre de "Lauréate Provinciale" au concours international des jeunes. Soulignons que près de 400,000 jeunes ont participé à cette activité éducative. Le succès du Concours repose sur l'appui du monde de l'éducation et sur la concertation de diverses composantes de Desjardins.

Nadia a gagné un voyage à Vancouver, en plus d'une semaine au camp d'Avignon à Bromont. Nous vous invitons à déguster le texte qui a permis à Nadia de remporter cet honneur provincial. Bravo Nadia... continue peut-être seras-tu lauréate internationale en 1987...

Huguette Bertrand, directrice
C.P. St-Donat

TEXTE DE LA "LAURÉATE"

LE PLAISIR DE LIRE

Aujourd'hui c'est jour de pluie. Dans la bibliothèque où je suis confortablement installée, j'ai à ma droite mes amies, les bandes dessinées et à ma gauche, les grandes et sérieuses dames encyclopédies. Je ne suis qu'un petit roman de science-fiction mais combien important aux yeux de Nadia qui, depuis deux semaines me donne sa préférence! Pourtant, sa chambre est parsemée de hobbies divers: une boîte de peinture sur la table, une pile de boîtes de casse-têtes, un tricôt "sans manches", un texte théâtral laissé sur la table de chevet et enfin sa collection de timbres! Et, ajouté au décor, son si joli petit minet qui fait rouler la flûte à bec!

J'entends venir des pas... Tous les hobbies tendent l'oreille. La porte s'ouvre et Nadia entre. Mes amies et moi attendons impatiemment. Qui sera choisi? A bien y penser, j'ai de nombreux avantages sur les autres passe-temps! Quand Nadia s'installe avec moi sur son lit, je vois un sourire se dessiner sur son visage. Avec beaucoup de précaution, elle me pose sur son oreiller douillet. Comme elle est détendue! D'un geste précis et délicat, elle saisit le signet et ouvre les pages afin de découvrir mes secrets. Au fil des pages, son intérêt me rassure. Elle

a l'air de s'y connaître en lecture; je sais même que c'est son hobby préféré. L'autre jour, son journal intime m'en a fait la confidence... A la vue de ma tablette bien garnie de collections, j'imagine les connaissances acquises par Nadia depuis sa jeunesse, grâce à ma grande famille, les livres! Justement, la semaine dernière, Nadia a sorti de son placard une pile de vieilles revues. Elle prit plaisir à les feuilleter une par une, sans se lasser! Je suis convaincu que la lecture est un passe-temps privilégié pour les jeunes d'aujourd'hui. C'est une richesse sans limites et toujours d'actualité. Mais c'est que je suis fier de moi, alors! Et combien utile!

Nadia vient de s'endormir et a posé sa tête sur mes pages ouvertes. Ça ne m'étonne pas! Il y a déjà des heures qu'elle me lit. Pendant ces heures, je lui ai procuré une détente complète et des rêves pleins la tête! En ce moment, elle doit être princesse d'une certaine planète amoureuse d'un beau prince charmant. Que lui arrivera-t-il? Elle découvrira la réponse dans mon dernier chapitre qu'elle lira sans doute demain...

Nadia Morin
École Institutionnelle Sacré-Coeur.

Association des Résidents du Lac Ouareau



LETTRE OUVERTE

Le 29 avril 1986
Monsieur André Picard, maire
Hôtel de ville de Saint-Donat
Saint-Donat, Qc
JOT 2CO

Monsieur le maire,
Le conseil d'administration de l'Association des résidents du lac Ouareau m'a confié, lors d'une réunion récente, la plaisante fonction de vous transmettre ses félicitations et remerciements pour la gestion du niveau de l'eau du lac durant l'hiver et le printemps 1986. Le niveau de l'eau était tout-à-fait conforme à l'entente conclue, et de plus il nous semble être très largement satisfaisant pour les riverains. Nous vous saurions gré aussi de transmettre ces remerciements aux employés de la municipalité de Saint-Donat qui ont contribué à cette réalisation.

Avec nos remerciements,
Jean Gérin-Lajoie, vice-président,
Association des résidents du lac Ouareau

VENTE D'EXTÉRIEUR

Sico
c'est pop...
c'est pas pareil!

SICOUPURE
Peinture lustrée d'extérieur
à l'alkyde
Blanc titane
(140-110)

22,99\$
ou moins
les 4 litres

SICO-TEX
Peinture mate d'extérieur
au latex acrylique
Blanc lys
(260-110)

21,99\$
ou moins
les 4 litres

SICOGLOSS
Peinture lustrée d'extérieur
au latex
Blanc brillant
(266-110)

24,99\$
ou moins
les 4 litres

FLEXICO
Email à l'éster d'époxyde
pour planchers
intérieur et extérieur
Gris moyen
(151-617)

19,99\$
ou moins
les 4 litres

D'autres produits sont également offerts à prix spéciaux. Voyez vite votre marchand Sico.
Cette offre se termine le 29 août 1986.

SICO
SICO

quincaillerie
claude
desrochers

766 Principale, St-Donat Tél.: 424-2521



Filles d'Isabelle Cercle des Laurentides 1225

La réunion du 5 avril dernier avait lieu au sous-sol de l'église à 20h00. A l'ordre du jour il fut question de la Fête des Mères et une invitation à toutes celles qui ont des filleules au foyer ou au pavillon à ne pas oublier de les visiter de leur remettre un petit souvenir.

Yvonne Piquette a accepté le poste: porte-drapeau, nous la remercions de sa générosité. Merci aussi à Jocelyne Michauville d'avoir accepté le comité du "téléphone". Un rappel à toutes: la messe pour les Filles d'Isabelle, le 2e dimanche de chaque mois. Celles qui sont disponibles, prière de téléphoner. A toutes celles qui seraient disponibles à tricoter pour notre bazar, Louise Beauséjour a de la laine en quantité...

Nous souhaitons un prompt rétablissement à Madame Marie B. Lord et "Bon Anniversaire" à Irèle Beauséjour, Louise Beauséjour, Gaétane Charette, Rollande Brisson, Denise Léveillé, Antoinette Colletterie, Isabelle Marion, Irène Riopel, Annie Robidoux, Aline St-Amour.

Notre Assemblée du 1er mai a eu lieu au sous-sol de l'église à 20h00. A l'ordre du jour; le Pèlerinage au Cap de la Madeleine, l'élection d'une nouvelle officière, la Fête des Mères, Journée des Missions.

Dimanche le 25 mai, plusieurs se sont rendus au Cap de la Madeleine pour le pèlerinage annuel des Filles d'Isabelle.

Félicitation à Simone Lambert, qui a été élue deuxième guide. Merci pour ta générosité.

Nous avons souligné la Fête des Mères par une visite et un petit cadeau à nos filleules au Pavillon et au Foyer et le 14 juin, nous visiterons nos filleuls à l'occasion de la Fête des Pères, nous aurons aussi un cadeau à leur remettre.

Bienvenue à nos nouvelles soeurs d'Isabelle: Thérèse Beaudet, Pauline Issa, Aline Lord, Thérèse Lemarbre, Linda Tremblay, Solange Issa, Lauraine Perron.

Félicitations à Ginette St-Denis qui est grand-mère et bonne chance à son nouveau commerce. Félicitations aussi à Pierrette Juteau qui est encore une fois grand-mère.

Nous souhaitons un prompt rétablissement à Nicole Riopel et à Louise Beauséjour. Bon Anniversaire à nos Filles d'Isabelle en mai: Marielle Charbonneau, Hélène Morin, Blanche Bourgeois, Brigitte Pelletier, Réjeanne Régimbald, Lina Tremblay et à toutes celles dont ce sera la "fête" en juin, juillet et août.

Vous êtes priées de ne pas oublier la Journée "Des Missions" qui aura lieu, le mercredi, 11 juin à L'Annonciation. N'oubliez pas de remettre vos billets du tirage.

Notre dernière assemblée de l'année du 5 juin se terminait par un souper communautaire.

Bonnes Vacances à toutes et au plaisir de vous revoir en septembre...

Nicole Deroy, rédactrice.



CLUB DE L'ÂGE D'OR DE ST-DONAT

AU REVOIR À L'AUTOMNE PROCHAIN...

Avec le souper du 31 mai, le Club de l'Age d'Or terminait ses activités, sauf que nous nous rendons à votre demande, comme l'an passé en faisant un dernier BINGO qui aura lieu, jeudi le 12 juin.

Durant l'été, il y aura sûrement quelques sorties d'organisées. Dans ces cas, nous tâcherons de communiquer avec vous par les moyens disponibles à ces moments-là.

Merci à tous les membres qui ont travaillé de près ou de loin au cours de cette année 85/86 au bon fonctionnement de notre club.

Bonnes Vacances à tous, un bel été et soyez prudent afin de tous se retrouver en septembre prochain en pleine forme. C'est le voeu que je formule en terminant.

Suzanne Lavoie, secrétaire.



Les Loisirs des
Tout-Petits

FAUSSES RUMEURS

De fausses rumeurs circulent à l'effet que les "Loisirs des Tout-Petits de St-Donat Inc." cesseront leurs activités au mois de septembre 1986. Je tiens à rassurer les parents inquiets. "Les Loisirs des Tout-Petits de St-Donat" continuent leurs activités en septembre 1986, au 298 Ritchie, et sous toutes leurs formes c'est-à-dire:

* Les Loisirs 0 - 5 ans: parents-enfants-animateurs; sous la responsabilité de Carole Therrien et Jacque Raill, le mercredi a.m. (Cette année 24 enfants y étaient inscrits).

* Les Loisirs 3-4-5 ans: enfants-animateurs; sous la responsabilité, pour l'année 86/87 de Gertrude Nielly et Linda Richer. Les mardi et jeudi. (Cette année, 68 enfants y participaient).

Vous serez informés de la date de la soirée d'inscription pour septembre 86 par le Journal "Altitude 1350" ainsi que par différents médias locaux.

Christine P. Simard
Responsable des Loisirs des Tout-Petits.



MOUVEMENT Couple et Famille

La visite des Soeurs Myriam de Bethléem du mois passé fut très intéressante et très appréciée de tous. Nous les en remercions.

Comme la dernière rencontre mensuelle avant la saison estivale sera le 9 juin, nous en profitons pour souligner la Fête des Pères et les nombreux anniversaires de mariage des mois de juin, juillet et août.

En juin, nous avons Jocelyne et Maurice Michaudville, Marie et Germain Desormeaux, Lise et Claude Cadot; en juillet, Jeanne et Jean Leute, Madeleine et Bernard St-Amour, Haudrey et André Desrochers, Yolande et André Roy; en août, Nicole et Jacques Riopel, Gisèle et Jean-Paul Marchildon. A tous ces couples, nous vous félicitons et meilleurs voeux de bonheur.

Cet été nous aurons besoin de bénévoles du Mouvement Couple et Famille pour venir aider au restaurant du Bingo le mardi soir. Bienvenue à tous et merci à l'avance.

Cet automne notez que la première réunion sera le 8 septembre 1986; d'ici là, nous vous souhaitons de passer de belles vacances. A la prochaine.
Isabelle et René Tardif.

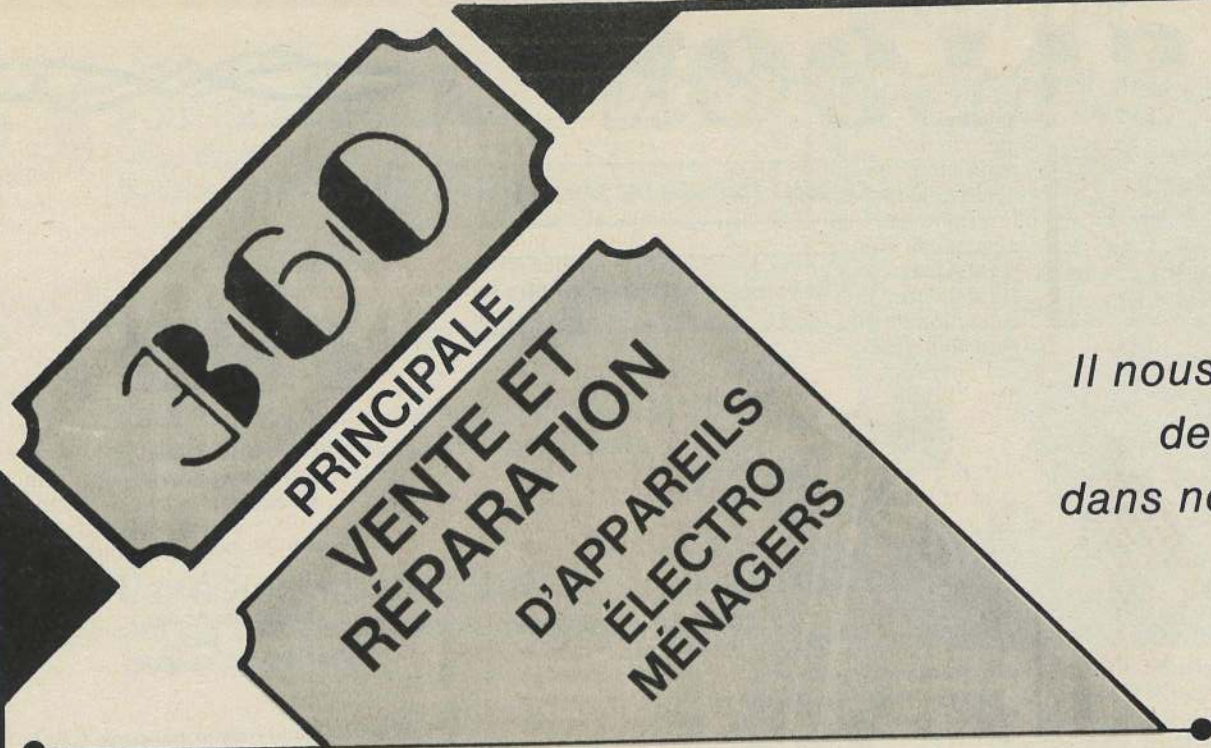


RENDEZ-VOUS À LA BIBLIOTHÈQUE CET ÉTÉ, FAITES-VOUS DU CINÉMA TOUT EN BRONZANT SUR LA PLAGE!

Ah! Les vacances! Le Comité de la Bibliothèque prend congé tout comme vous pour la période estivale et reviendra en septembre avec sûrement plein de projets à discuter. Cela ne vous empêche pas de venir emprunter des choses car Rachel, qui elle, a pris ses vacances au printemps, sera là pour vous accueillir. 4000 volumes, des revues, des jouets pour les tout-petits, des reproductions de tableaux qu'on peut apporter chez-soi pour quatre mois, des livres-cassettes pour enfants et des cassettes pour adultes qu'on peut commander, tout cela vous est offert gratuitement.

Alors, profitez pleinement de votre été et ensoleillez-vous le coeur avec l'amour et du suspense, faites votre propre cinéma tout en...

Line Pagé
Pour le Comité de la Bibliothèque

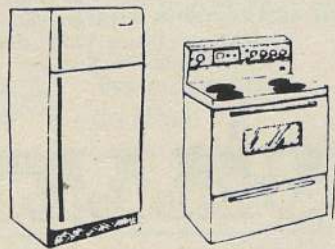


BOB SERVICE

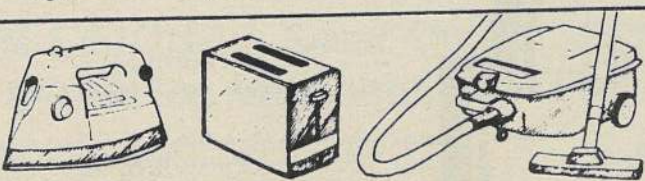
360 PRINCIPALE
ST-DONAT
DANIEL GILBERT, prop.

Il nous fera grand plaisir
de vous recevoir
dans notre nouveau local.

Marilyne et Daniel



RÉFRIGÉRATEUR
LAVEUSE, SÈCHEUSE
LAVE-VAISSELLE, ETC...



ET TOUT AUTRE
ACCESSOIRE

AUSSI DISPONIBLE:
SACS POUR BALAYEUSES

(819) 424-3353



Y AURA PAS DE THÉÂTRE À ST-DONAT CET ÉTÉ?

A cause de circonstances hors de sa volonté, le Théâtre Saint-Donat se trouve dans l'obligation de suspendre cette année ses activités.

Suite à une décision de l'Auberge St-Donat de procéder à des travaux de construction et de transformation du Chalet de Ski du Mont La Réserve l'été prochain, le Théâtre St-Donat n'a plus de lieu où présenter ses spectacles. Informés de cette décision au début du mois d'avril, nous avons tenté, de toute urgence, de trouver les moyens nécessaires pour aménager une autre salle dans le Centre de ski de Mont Garceau afin de présenter notre programmation d'été qui était déjà en bonne voie de réalisation. Malgré la collaboration des autorités publiques et de citoyens de St-Donat pour nous aider à obtenir l'octroi nécessaire à cet aménagement auprès des autorités fédérales et provinciales, nos démarches se sont avérées infructueuses jusqu'à ce jour. Face à cette situation, le Théâtre St-Donat a donc dû se résoudre à suspendre ses activités de spectacles pour la présente saison.

Après avoir créé de toutes pièces et grâce à l'autorisation de l'Auberge Saint-Donat, un lieu théâtral agréable et chaleureux dans ce local du Mont La Réserve et y avoir présenté des spectacles professionnels tout comme des activités culturelles locales, notre présente situation nous oblige à constater que le caractère de continuité, essentiel au développement d'activités comme la nôtre, sous-tend une forme de garantie minimale de stabilité. L'hypothèse d'une salle de spectacle modeste, permanente et disponible à St-Donat représente, à défaut de pouvoir rapidement trouver la somme nécessaire pour l'aménagement du local qui nous est offert dans le Centre de ski du Mont Garceau, un objectif raisonnable autant pour le Théâtre St-Donat que pour les promoteurs d'activités culturelles locales qui pourraient naître et se développer, sans oublier les retombées publicitaires, économiques et touristiques que cela génère pour l'ensemble de la région, comme notre propre expérience de trois ans nous l'a démontré.

Tout en espérant que cet arrêt ne soit qu'un au revoir, nous tenons à remercier monsieur le Maire et le Conseil municipal de St-Donat, la Chambre de Commerce de St-Donat, la Maison de la Culture de St-Donat, monsieur le Député du comté de Rousseau qui nous ont manifesté, dans cette situation difficile, leur appui pour que nous puissions poursuivre nos activités; sans oublier M. Marcel Gauthier du Centre de ski du Mont Garceau pour sa collaboration gracieusement offerte.

Enfin, à tous ceux et celles qui constituaient notre aimable clientèle et qui nous encourageaient de leur présence depuis trois ans, nous souhaitons un agréable été à Saint-Donat tout en espérant une petite pensée affectueuse envers cette équipe du Théâtre Saint-Donat qui aurait bien voulu ne pas être en relâche forcée.

Le "Théâtre Saint-Donat"
Yvon Thiboutôt, dir. art.

TOURNOI DE GOLF DE LA CHAMBRE DE COMMERCE UN BON SUCCÈS!



Dame Nature a obligé la direction à retarder d'une semaine le tournoi de golf annuel de la Chambre de Commerce de St-Donat, et Dame Nature a coopéré au grand soulagement de tous mercredi le 28 mai dernier.

Ce fut par une journée ensoleillée que 81 golfeurs et golfeuses ont participé à ce tournoi.

Tous se sont bien amusés, le repas fut excellent et plusieurs trophées ont été décernés. Un très bon "party".



Association des Propriétaires du Lac Archambault

ASSEMBLÉE GÉNÉRALE ANNUELLE
DIMANCHE, 28 juin 86
10h00

Hôtel Manoir des Laurentides
290, Principale
St-Donat

"Soyez présent, afin d'assurer la pureté de votre lac".

Bienvenue à tous les propriétaires du Lac Archambault.

ANNUAL GENERAL ASSEMBLY
SUNDAY, June 28th, 86
10 o'clock a.m.

Hotel Manoir des Laurentides
290, Principale
St-Donat

"Be present in order to assure the purity of your lake".

Welcome to all owners of Lake Archambault.



SALOON



DES SPECTACLES EXCITANTS QUI VOUS FERONT PASSER DE BONS MOMENTS

Ne manquez pas les tribulations des Dalton au Saloon

Spectacles ** Compétitions

JUIN

21.22.23 Le groupe Paradise

Groupe Rétro, trois garçons et une fille. Ils font de la musique des années 50 et 60

Spectacle: Samedi: 21 h — 23.30 h.
Dimanche: 21 h — 23.30 h.
Lundi: 19 h — 21.00 h.

Le droit d'entrée: \$5

28.29.30 "The Class"

Groupe Rétro

Spectacle: Samedi: 21 h — 23.30 h.
Dimanche: 21 h — 23.30 h.
Lundi: 19 h — 21.00 h.

Le droit d'entrée: \$5

JULIET

5.6 John Star

Le Willie Nelson québécois saura vous emballer par sa musique, ses chansons et son charme country.

Musique Dallas Band.*

Tous les spectacles ont lieu le
Samedi: 21 h et 23.30 h
Dimanche: 19 h et 21.00 h
Le droit d'entrée: \$3



Les Écuries
RIVERÈRE
NOTRE-ENR.

2581 route 125 nord, C.P. 610
Saint-Donat (Québec) J0T-2C0
819 424-3601

JUIN

21.22.23.24 Le Fameux Cirque C.M.

12 Numéros divertissants.

Spectacle:

Samedi: 14 h et 17.30 h
Dimanche: 14 h et 17.30 h
Lundi: 14 h et 17.30 h
Mardi: 14 h et 17.30 h

Admission: Adulte: \$4
Enfant: \$2
Age d'Or: \$2

28.29

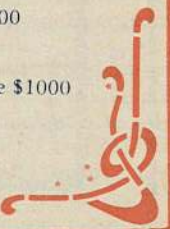
Compétitions Equestres F.E.Q.

(Fédération Équestre du Québec)
12 catégories — Environ 50 chevaux — Bourse \$2000 de 10 h à 18.30 — Entrée Gratuite

JULIET

5. Concours Hippique (Selle anglaise) Bourse \$1500

6. Concours Western Bourse \$1000



IL Y A PLUSIEURS BONNES RAISONS DE JOUER AU GOLF À ST-DONAT.

EN VOICI 9:



DES TARIFS ABORDABLES:

Semaine: \$11.00
 Après 16h00: \$6.50
 Fin de semaine: \$15.00
 De 13h00 à 14h30: \$13.00
 De 14h30 à 16h00: \$11.00
 Après 16h00: \$9.00



MERCREDI DES GOLFEUR(S)(ES): SPÉCIAL:

De 7h00 à la fermeture: \$6.50
 Un super rabais de 40%



RAIN CHECKS

Si la pluie vient interrompre votre partie, nous créditions votre billet et vos locations (carts, bâtons).



LEÇONS DE GOLF

Vous désirez commencer à jouer au golf? Prenez une leçon ou deux avec notre nouveau pro: M. Jean-François St-Georges.



MINI-PASSE

Conçue pour le joueur occasionnel, la mini-passe de 10 parties permet une économie de 25% sur le tarif régulier en semaine.



BOUTIQUE DU GOLFEUR

Nous avons en magasin tout ce qu'il vous faut pour pratiquer votre sport préféré.



RÉSERVATION D'HEURES DE DÉPART:

Vous pouvez réserver 48 heures à l'avance votre heure de départ sur notre parcours.



PARCOURS INTÉRESSANT:

Qui sait plaire aussi bien au novice qu'au joueur expérimenté.



DES À-CÔTÉS INTÉRESSANTS:

- vert de pratique
- filet de pratique
- douches
- bar et casse-croûte

BON SÉJOUR à Saint-Donat à tous les vacanciers

CLUB DE GOLF ST-DONAT

92 Rte 329

424-2658

De nouveaux commerçants Donatiens

Mode St-Donat



Dans les nouveaux locaux du Salon O'FRISON, une nouvelle boutique a ouvert ses portes sous la raison sociale **MÔDE ST-DONAT**.

Le propriétaire, Joël Fhima, vous offre surtout des exclusivités régionales à des prix très abordables. Une visite à cette boutique vous le confirmera.

C'est un rendez-vous au 578 Principale.

NOUVEAUX PROPRIÉTAIRES

BOUTIQUE DE SANTÉ "MARIE SOLEIL"



Mme Lorraine Tougas et M. Richard Ferland de Longueuil ont pris possession dernièrement de la Boutique de Santé Marie Soleil Enr., au 324, Principale à St-Donat. Ces nouveaux commerçants donatiens continueront à vous offrir un très grand choix de produits naturels. Bienvenue, chez-nous!

La BOUTIQUE MARIE-CO Enr.



Au 486, Principale, une nouvelle boutique de vêtements pour dames et jeunes filles, vient d'ouvrir ses portes. A la Boutique Marie-Co Enr. vous trouverez des vêtements de 3 à 22 ans de qualité. Nous souhaitons à sa propriétaire Colette Deslauriers... bon succès et une cordiale bienvenue sur la rue Principale.

OUVERTURE DU RESTAURANT des 3 Lacs



Madame Thérèse Marceau et son fils, Yves ont ouvert leur restaurant au 935, chemin St-Guil-laume au Lac Croche.

L'endroit a été rénové à fond avec un excellent doigté et un très bon goût. L'ambiance est familiale et le menu varié pourra satisfaire les plus fines bouches.

Qui ne voudra goûter aux fameuses tartes de Tante Thérèse, au Restaurant des 3 Lacs?

L'imprimerie St-Donat change de mains



Monsieur Michel Boissy de Val-David achetait le 20 mars dernier L'IMPRIMERIE ST-DONAT opérée auparavant par M. Claude Bastien et qui depuis quelques années était située sur la Route 329 entre St-Donat et Ste-Agathe.

Monsieur Boissy, que plusieurs reconnaîtront puisqu'il compte plusieurs amis à St-Donat où il passait des vacances hiver et été, offre maintenant aux gens d'affaires et à la population de St-Donat ses services sous la raison sociale **IMPRIMERIE MICHEL BOISSY**. Malgré que son ateleir est situé à Val-David, il vient à Saint-Donat toutes les semaines, au moins une fois, pour rencontrer ses clients, prendre leurs commandes et les livrer.

N'hésitez pas à utiliser ses services.

Le "Marché Nadon" rénove

Pour souligner la fin des rénovations à son commerce, le Marché Nadon Inc., Suzette et Gilles avaient convié leurs amis et clients à un cocktail le soir du 7 mai dernier. Tous n'avaient que des félicitations à leur adresser pour ces superbes et pratiques rénovations. La décoration et le nouvel aménagement

des services à la clientèle rendra le "magasinage" de plus en plus agréable.

Hors-d'oeuvre, fromage et boissons étaient du "party" et le sourire des patrons et du "staff" était "TOUT NATUREL".



Toujours à votre service: René Pelletier, Gaétan Houle, Suzette, Carl et Gilles Nadon, Louise Nadon et Yvon Sigouin.



"À la bonne vôtre!"



L'équipe du grossiste Serge Bourassa Inc.... sans le "boss".



Malgré Richard... nous avons pu photographier le grand "boss" Serge Bourassa.



les auvents Houle & Fils enr.

"Conforme aux règlements d'affichage de St-Donat"

AUVENTS LUMINEUX ** ENSEIGNES

AUVENTS: commercial, résidentiel
Terrasse
Toiles: bateau, camion, roulotte, etc...

591, chemin St-Guillaume
Saint-Donat
Rés.: Montréal

Tél.: 424-1864
Tél.: (514) 323-1206



424-5850

GARAGE G. ROBERT

Mise au point,
Transmission,
Différentiel

Route 125

Notre-Dame de la Merci



Tél.: (819) 322-5931

Michel Boissy
Imprimeur

1411 Montée Gagnon
C.P. 173, Val-David
Québec J0T 2N0

FÉLICITATIONS
aux heureux gagnants

MERCI
à nos commanditaires

DE NOTRE PROMOTION EN MAI

LES EMBALLAGES DE VIANDES ROYAL

Mme C. Asselin
M. Norbert Charbonneau
Mme Nicole Boudreault
Mme Joanne Riopel
Mme Aline Juteau
Mme Christianne Beauséjour
M. Léopold Lavoie
Mme Azéline Guénette
Mme Maria Brisson
Mme Colette St-Amour
Mme Micheline Campbell
Mme Danielle Lègaré

Mme Janine Brault
Mme Jacqueline Ayotte
M. Yvon Coutu
Mme Martine St-Germain
Mme Diane Simard
Mme S. Cyr
Mme Suzie Léveillé
Mme Louise Sigouin
Mme N. Ritchie
M. Yves Ritchie
Mme Claude Deschênes
Mme Lucia Coutu

Mme Carole Laforest
Mme Madeleine Corbeil

M. Norbert Charbonneau
Mme Christina Maya

BONS D'ACHATS DE \$25.00

Mme Carmen Labarre
Mme Nicole Boudreault
M. J.-M. Hébert
Mme Albertine Lavoie

Mme Jacqueline Bourdon
Mme Guylaine Juteau
M. Hubert Nadon
Mme Claudine Senécal

Poupée Humpty Dumpty
Mme Rhéa Charbonneau

Bicyclette 12 vitesses
M. Gilles Déry

Four à micro-ondes
Mme Christina Maya

Café Orient Express
Mme Jacqueline Angers

Ensemble de Patio
M. Pierre Valerand

COMMANDITAIRES

PROVI-VIANDE
LÉO CHAMPIGNY INC.
HUMPTY DUMPTY
KRISPY KERNELS

CANADA PACKERS
CHATEL INC.
J.L. BRISSETTE (COKE)
S. BOURASSA LTÉE

GALAXIE
TOUR EIFFEL INC.
CAFÉ ORIENT EXPRESS
MAISON AXEP

Votre magasinage facilité si... vous utilisez notre STATIONNEMENT à l'arrière du magasin... EN UTILISANT le "PASSAGE "BLANDINE" entre le Bureau des Médecins et Immeubles Trans-Action Lavoie.

Merci de votre grande collaboration durant nos travaux de rénovation.

Suzette et Gilles Nadon, propriétaires.

AXEP MARCHÉ NADON INC.
478, principale

St-Donat
Tél.: 424-2424



des gens recevants!

Association des Personnes
Handicapées de St-Donat

NOUVEL EXÉCUTIF

Nous sommes heureux de vous faire connaître la composition de notre comité local élu lors de l'assemblée du 13 mai dernier; M. Réal-Miron agira comme président et il sera assisté de mesdames Denise Grégoire; vice-présidente, Muguette Rufiange; trésorière, Madeleine Labelle; secrétaire. Les responsables d'atelier sont mesdames Thérèse Lemarbre et Thérèse Morin. Les communiqués relèveront de Francine Grenier-Charbonneau.

Nous souhaitons la bienvenue aux personnes nouvellement élues dans notre comité et nous remercions les autres qui ont accepté d'être réélues à leur poste.

ATELIERS:

Nos ateliers ont été créés pour regrouper des personnes leur permettant de se rencontrer et de développer leurs aptitudes. Nous sommes très heureux d'y accueillir toutes personnes handicapées ou non (bénévoles).

DU NOUVEAU À NOTRE LOCAL:

Nous remercions les personnes qui bénévolement ont travaillé à la fabrication de nouvelles armoires pour notre local. Nous apprécions grandement cette collaboration.

L'atelier a dû faire relâche quelque temps pour le "grand ménage du printemps" mais nos activités ont repris le 28 mai dernier.

FERMETURE POUR L'ÉTÉ:

Cette année l'atelier fermera mercredi, le 11 juin 86 pour ne réouvrir qu'à l'automne prochain. Nous vous le laisserons savoir. Bon été à tous.

Francine Grenier-Charbonneau

AU FOYER ST-DONAT

Exposition de Jean-Pierre Poirier, Artiste-Peintre, de Ste-Agathe

À compter du 6 juin 1986, le Foyer de St-Donat aura le plaisir de présenter les œuvres de Jean-Pierre Poirier.

Jean-Pierre Poirier "Janier" nom d'artiste, autodidacte a vécu son

enfance entourée d'inspiration artistique, son père étant sculpteur. Doué d'un talent exceptionnel, il a développé son propre style. Dès l'âge de 12 ans, il s'adonne à l'art sculptural.

Plus tard, il nourrit une passion pour l'huile en créant sa technique personnelle.

Excellent portraitiste, il passe des heures à retoucher ses toiles. Ses œuvres réussissent à é-

mouvoir intensément et ses coloris parlent de sensibilité. Antérieurement, il a pris part à des expositions de groupes à Candiac, Repentigny, Prévost, Val David... Il faut également mentionner qu'il a été nommé "Membre d'Honneur à l'Association Internationale" de Nice en 1982.

Le Foyer St-Donat se veut un milieu ouvert à son entourage et accorde une importance à maintenir les contacts familiaux, sociaux, culturels. Le public est donc invité à venir admirer ces peintures à partir du 6 juin. Cette exposition se prolongera durant toute la saison estivale.



Line Michelin
Tech. en Loisirs
Foyer St-Donat

COUVRE-PLANCHERS LAFOREST ENR.

un CENTRE DE DÉCORATION MAINTENANT!

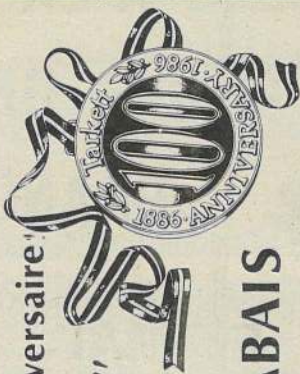
store

COLBR

Une façon économique d'ensevelir et d'égayer vos fenêtres

- Installation facile
- Peuvent être suspendus à l'intérieur ou devant le cadre de la fenêtre
- Disponible en trois grandeurs différentes:

24" - 14.\$
36" - 16.\$
48" - 18.\$



Tarkett célèbre son 100e anniversaire.

"VENTE DU CENTENAIRE"

20% DE RABAIS

sur tous les motifs et toutes les couleurs de ses "sols" de haute qualité:

- Celebrity™
- 7500 Series
- 6700 Series
- Response®
- Meritt™
- Reliant™



ENEZ VOIR la perfection de Tarkett



STORES
VERTICAUX
HORIZONTAUX

La toute dernière nouveauté. Tellement pratiques et élégants. Couleurs et tissus chatoyants



RIDEAUX DE DOUCHE

Grand choix en magasin ACCESSOIRES DE SALLE DE BAIN

TAPISSERIE

Plus de 500 rouleaux en magasin "PAYEZ ET APPORTEZ"

CÉRAMIQUE

Vente et installation par des professionnels

BOIS FRANC

Vente et installation Sablage et Finition

TAPIS

Grand choix en magasin

à partir de 6.95\$ v.c.

LES COUVRE-PLANCHERS LAFOREST ENR.

350, Principale

St-Donat

Tél.: 424-2929



ASSOCIATION DES PROPRIETAIRES DU LAC CROCHE INC.

LA SAINT-JEAN-BAPTISTE

"NOUS, nous la FÊTONS!" **SAMEDI, le 21 juin 1986**

Pour ceux qui le désirent...!

* **SOUPER AUX "FÈVES AU LARD"**

préparé spécialement pour nous

servi de 17h00 à 19h30 au **RESTAURANT DES 3 LACS**

PRIX: 5.00\$: Adulte - 2.50\$: Enfant (0 à 10 ans)

* **SUIVI... D'UNE FÊTE POPULAIRE**

avec feu de joie au **TERRAIN DE L'ASSOCIATION**
900, ch. St-Guillaume

Bienvenue à tous...

"Quelle bonne occasion pour débiter la saison estivale... et de rencontrer les gens vivant autour de nous."



EXCELLENTE INITIATIVE

Des jeunes de Saint-Donat ont organisé une fête de Retrouvailles au Manoir des Laurentides le 10 mai dernier.

Avec les membres de la direction qu'ils avaient connus, leurs anciens professeurs et surveillants, ils se sont rappelés quelques bons souvenirs des années de leurs cours primaire et secondaire passées à St-Donat.

Les organisateurs Nathalie Brouillette, Éric Miron et Yves Deslauriers ont été des animateurs hors pair.

Les invités "jeunes" et "vieux" s'unissent pour dire qu'ils ont beaucoup apprécié cette agréable soirée et que cette expérience devrait se renouveler.

Bravo et merci à tous!

Renée Lachapelle-Lavoie,
(Professeur de 6e A)

FANATIC

EN JUIN, LE VENT SOUFFLE LES PRIX TOMBENT

FANATIC



CHEZ



pagé

(ST-DONAT) SPORT INC.



LE CENTRE DE LA VOILE ET DE LA PLANCHE À VOILE À SAINT-DONAT

FANATIC

FANATIC

LA LÉGENDAIRE BIC 250 S
LA PLANCHE FAMILIALE
PAR EXCELLENCE



RÉG.: \$799.

SPÉCIAL:
\$475.



AUSSI EN SPÉCIAL:

		Rég.
BIC WING S: (la classique)	\$745.	929.
BIC 210 S:	\$875.	1199.
BIC 650 S:	\$995.	1399.
BIC 750 S:	\$995.	1299.
F2 STRATO PROLITE:	\$1350.	
FANATIC Modèle 100:	\$875.	
VOILIER Invitation:	\$1995.	
CATAMARAN Mosquito:	\$2795.	

FANATIC

FANATIC



FANATIC

CHOIX COMPLET DE

- Vêtements isothermiques
- Gants, bottes et accessoires
- Pièces de voile et de planche à voile

LOCATION

- À la journée
- À la semaine
- Au mois

LOUEZ POUR AUSSI PEU
QUE \$15.00 PAR JOUR

FANATIC



1108 Principale,

St-Donat

Tél.: 424-3433

À LA RECHERCHE DE JEUNES GRANDS-MAMANS

Le comité des parents d'enfants de 0 à 5 ans de St-Donat est à la recherche de personnes aptes à garder de jeunes enfants à domicile ou à celui des parents. Une liste de noms est déjà constituée mais s'avère trop incomplète pour répondre à toutes les éventualités.

Nous aimerions ardemment trouver de jeunes "grands-mamans": c'est-à-dire des dames d'âge mûr (ayant ou non des enfants ou petits-enfants) et qui seraient disposées à inscrire leur nom dans notre "banque" de gardiennes. Nous avons surtout besoin de gardiennes pour les jours de semaine, durant le jour et à l'occasion sur fin de semaine.

En téléphonant pour donner votre nom, vous n'avez qu'à préciser votre disponibilité, de jour, de soir, sur fin de semaine, chez vous ou chez les parents, à la journée ou à la semaine. Dès qu'un parent aura besoin de service de gardiennage, nous le mettrons en contact avec une personne dont le nom figure sur notre liste.

Nous sommes également à la recherche d'adolescents(es) qui voudraient offrir leurs services de gardiens(nes).

Pour vous inscrire ou pour toute autre information, téléphonez:

le jour: à la Chambre de commerce de St-Donat (424-2833 et 2835)

le soir: Jeanne Gagné (424-1470)

Marie-Claire Lefrançois (424-3814)

JUMBO ÉLECTRONIQUE

SERVICE GÉNÉRAL à DOMICILE

Vendredi, Samedi, Dimanche

Téléviseur, stéréo, vidéo,
four micro-ondes

Arsène Roy

Tél.: (514) 389-4557 Montréal
(819) 424-5977 N. D. Merci



MARCHÉ DINA MIQUE

GRAND
STATIONNEMENT

BONNES VACANCES
à tous



↖ NOS TABLETTES SONT ↗
REPLIES D'EXCELLENTS
PRODUITS pour répondre
à tous vos besoins.

Une visite à notre épicerie
et à notre comptoir de
FRUITS ET LÉGUMES
FRAIS
vous aidera à réaliser
des économies

Durant la saison estivale,
le magasin sera ouvert de
9h00 à 21h00
7 jours/semaine
"pour mieux vous servir"



À Saint-Donat...
c'est CHEZ NOUS
que vous trouverez
la NOURRITURE pour votre



H. PIOTTE INC.

Epicerie - Viande - Fruits et Légumes - Bière et Porter - Cidre - Vin
Livraison - Préparation de viande pour congélateur

2200 Route 125 Sud
à 3 milles du village

Saint-Donat

Tél.: 424-2213

L'Association Des Propriétaires Du Lac Sylvère Inc.

UNE PREMIÈRE TRÈS IMPORTANTE AU LAC SYLVÈRE:

En effet, samedi le 17 mai dernier, avait lieu au lac Sylvère l'ouverture officielle du terrain de jeux des résidents et villégiateurs du lac Sylvère. C'est monsieur Roger Wolfe, président de l'Association, qui a eu l'honneur de couper le grand ruban traditionnel. Il était accompagné des membres de son Bureau de Direction; soit: madame Odette Noiseux, vice-présidente, madame Claudette Belliveau, directrice, messieurs les directeurs, Willard Chiasson, Raymond Bélanger, Louis Desroches, Jules Rousseau, du secrétaire-trésorier Réal Beaudoin, et d'un bon nombre de personnes qui demeurent au lac Sylvère.

Toute la journée, il y a eu des compétitions pour la foule qui a envahi le nouveau terrain de jeux. On a pu montrer son savoir-faire à la pétanque, on a enregistré des points aux jeux de fers, on s'est amusé énormément au jeu de croquet plus d'un s'est intéressé aux jeux de dards, etc... La compétition bien attendue attendue fut celle du RALLYE DES VÉHICULES TOUS TERRAINS, qui durait environ une heure et qui prenait place dans les sentiers divers qu'on retrouve dans la forêt.

Nos cuisiniers et cuisinières furent bien occupés à préparer les hot-dogs et à servir les boissons douces et la bière, et ce qu'il y avait de formidable, c'est que le tout était entièrement gratuit.

Au tout début de la cérémonie officielle on a hissé au mât à l'entrée du terrain de jeux, le drapeau du Canada.

En conclusion à cette belle journée, lors d'un copieux repas servi à l'Hôtel du Lac Croche, les dix-huit (18) gagnants des six (6) principales compétitions se sont vu remettre de magnifiques cadeaux, gracieuseté de nos marchands de Saint-Donat, pour la majorité.

Nous désirons témoigner notre sincère gratitude à tous ceux et celles qui ont participé à l'organisation de cette cérémonie officielle d'ouverture du terrain de jeux au lac Sylvère.

Tous ceux et celles qui désirent pratiquer les sports dont les équipements sont disponibles sur le terrain de jeux, sont invités à le faire.

L'Association des Propriétaires du lac Sylvère Inc., souhaite recevoir une nouvelle assistance de la Municipalité de Saint-Donat, afin de compléter ce terrain de jeux et y construire un chalet de services.



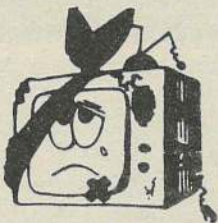
CENTRE VIDÉO DES LAURENTIDES

VOUS DEVRIEZ VOUS "ALARMER"!

si vos affaires vont bien...!

VENTE - INSTALLATION - SERVICE

SYSTÈME D'ALARME



ATELIER DE RÉPARATION

ADEMCO

Estimation gratuite

Tél.: (819) **424-3344**

SPEC
ELECTRONIQUE

492, PRINCIPALE
SAINT-DONAT



MÉCANIQUE L.P.G. INC.

Mécanique générale

Des rénovations apportent
invariablement des
INCONVÉNIENTS...

Nous le regrettons,
soyez-en assurés.

Malgré tout ce "brouhaha"
Ne craignez pas de recourir à nos
services

"LA "MÉCANIQUE" est ouverte"

Nous sommes là pour répondre
à tous vos besoins de
7h30 à 18h30

SONGEZ qu'avant de prendre la
route pour vos vacances,
une inspection de votre auto est
une bonne précaution...

À tous **BONNES VACANCES...**
et **BONNE ROUTE**

176 rue Principale
St-Donat, Qc
Tél.: 424-2493

LE
COIN DE LA SANTÉ
Par Docteur Jean-Marc Hébert

Les "bibites" qui piquent

Le printemps tire à sa fin, l'été arrive à grand pas et on espère tous avoir du beau temps. Mais voilà! Il a plu et il faut penser aussi à ces "bibites" qui nous rendent la vie si pénible.

Nous connaissons tous les réactions aux piqûres de maringouins, mouches noires et abeilles: cela pique, chauffe, fait mal, enfle et devient rouge. Dans certains cas les ganglions grossissent car ils filtrent l'inflammation. Une seule piqûre peut amener des réactions importantes; sur la paupière l'enflure peut être gigantesque et une seule piqûre d'abeille peut causer une réaction allergique grave chez certaines personnes.

Que faire lorsqu'on se fait piquer? N'écrasez pas l'insecte, balayez-le de la main pour éviter d'enfoncer le dard ou de crever le sac à venin. Mettez une compresse froide ou à base de "Buro sol". Ensuite on peut appliquer de la calamine et un peu de cortisone. Les antihistaminiques (Bénadryl) sont utiles s'il y a beaucoup de démangeaisons. Ceux qui sont allergiques aux piqûres d'abeilles devraient de même avec eux. Ceux qui sont allergiques aux piqûres desensibiliser.

On a tous des trucs pour prévenir les piqûres mais il y a certains principes de base: les maringouins aiment la sueur, l'humidité et la chaleur, ce qui est parfumé (savon, désodorisant parfumé), ce qui est coloré (vêtements et bijoux) ainsi que les lainages et les cuirs. Alors portez le blanc et ne vous parfumez pas.

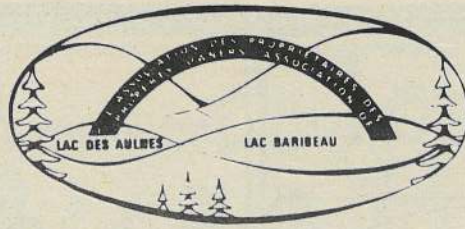
On peut les éloigner avec différentes concentrations d'éthyltoluamide (OFF, Muskol) ou d'éthyl hexane diol (6-12). Tous produits forment une barrière protectrice efficace si on l'applique (sauf les yeux), souvent (s'il fait chaud, s'il vente ou si l'on se baigne).

Pour ceux qui n'aiment pas ces produits chimiques, l'huile de citronnelle est intéressante mais moins efficace.

Il existe des appareils pour éloigner les moustiques, soit en fumigeant (efficace mais étouffant) soit en reproduisant un bruit qui repousse la femelle (celle qui pique). D'autres appareils attirent et électrocutent les insectes; cela est dispendieux et bruyant.

Si vous avez une réaction sévère avec fièvre, infection, allergie, consultez votre médecin.

Consolez-vous, on n'a pas à s'inquiéter des morsures d'araignée, de scorpion et de serpent ici et le mois d'août s'en vient.



Association des propriétaires des lacs Des Aulnes et Baribeau

Avec la venue de l'été nous constatons des visites plus fréquentes autour de nos lacs et c'est avec plaisir que ceux qui y demeurent en permanence en profitent pour renouer des liens d'amitié avec leurs amis "saisonniers".

Notre SOUPER ANNUEL aura lieu, SAME-DI, le 5 juillet à l'Auberge St-Donat. Nous avons là l'occasion de rêver, de nous connaître mieux tout en nous divertissant. En plus du spaghetti, nous aurons cette année un dessert et une bière gratuite, gracieuseté de la Brasserie O'Keefe nous sera servie. Nous avons prévu de la musique de danse pour les "jeunes" de tout âge pour terminer cette activité. Les billets au prix de 6\$ par personne peuvent être retenus dès maintenant auprès de vos directeurs.

Plusieurs propriétaires de chalets ont reçu leur avis concernant la vidange de leur fosse septique, cette année encore c'est avec plaisir que votre humble serviteur s'occupera d'établir les contacts afin de négocier le meilleur prix s'il est possible de regrouper plusieurs propriétés dans un même secteur par opération. Rens.: (819) 424-7290. Willie Dubois.

Nous aimerions aussi vous signaler également qu'un règlement sur "les chiens" est maintenant en vigueur sur tout le territoire de la Municipalité de St-Donat. Il sera mis en application dès réception des "médailles". Il serait bon de vous informer sur sa teneur car il paraît que ce règlement "a des dents"...!

Notez aussi que la Cueillette des Objets Lourds se fera cette année encore les deuxièmes lundis de chaque mois, soit: le 9 juin, le 14 juillet, le 11 août et le 8 septembre.

Nous souhaitons à tous un BON ETE et de BONNES VACANCES.

Willie Dubois,
Président

Camp Mère M.L. Clarac
St-Donat

HÂTEZ-VOUS...

il est encore temps
d'inscrire votre "JEUNE"
pour des vacances
exceptionnelles.

Canotage, Natation, Excursion, Tir à l'arc
Camping, Athlétisme, Équitation

"Nous accueillons
les garçons de 4 à 10 ans
les filles de 4 à 16 ans"

Renseignements:
Montréal (514) 322-1161

Pour mieux vous servir,
L'ATELIER DE SOUDURE J. L'ESPÉRANCE
S'INSTALLÉ DANS UN NOUVEL ÉTABLISSEMENT
ET SE DOTERA D'ÉQUIPEMENTS NOUVEAUX.

L'ATELIER DE SOUDURE J. L'ESPÉRANCE ENR.
DEVIENT DONC SOUDURE LANAUDIÈRE INC.

CE QUI NE CHANGE PAS, C'EST LE SERVICE COMPLET ET PROFESSIONNEL.

SOUDURE GÉNÉRALE
REPARATION DE MACHINERIE LOURDE
FER ORNEMENTAL ET ARTISANAL
REMORQUE ET ATTACHE - REMORQUE
POÊLE À COMBUSTION LENTE À ENCASTRER

SPECIALITÉS: SOUDURE ALUMINIUM
ACIER INOXYDABLE
FONTE

Soudure
Lanaudière
inc.

781-B, PRINCIPALE, ST-DONAT (819) 424-3335

bonne fête Papa!



Plan
mise de côté

Visa
Master Card



356 RUE PRINCIPALE

Tel.: 424-1431

Ouverture officielle du Marché "PROVIGO" Gérard Durand & Fils

Mercredi, le 14 mai dernier à l'issue d'un 7 à 9, les propriétaires du Supermarché Provigo rencontraient la population pour l'inauguration officielle de leur magasin.

La sympathique famille Durand au grand complet: Suzanne, Christian, Éric, Jocelyn, Jacqueline et Gérard Durand accueillent tous les invités avec de larges sourires et une bonne poignée de mains.

Après la bénédiction des lieux par notre Curé Simon Laflamme, les employés ont remis une plaque-souvenir de bons succès aux propriétaires Jacqueline et Gérard Durand. La visite des lieux nous permet de constater une très bonne mise en place des produits et d'admirer la décoration soignée.

Une dégustation de vins et fromages a donné du "piquant" à la fête d'ouverture qui fut des plus réussies.



A bon abonné
Réabonnez-vous

A non abonné
Abonnez-vous

424-2030
Sur rendez-vous

476 B rue Principale
St-Donat

GILLES POIRIER D.D.

FABRICATION & RÉPARATION
DE PROTHÈSES DENTAIRES

Bureau:
mercredi soir seulement
de 7h00 à 10h00

Montréal (514) 382-1651 Frais acceptés



Les Excavations Réal Légaré Inc.

- * EXCAVATION DE tout genre
- * ENTREPRENEUR en asphalte
- * Estimation gratuite



PELLE HYDRAULIQUE
LOADER
CHARGEUR SUR ROUES



550 DESROCHERS
ST-DONAT

Tél.: 424-2175

PAYSAGISTE

Normand Legault
1681, Route 125 Sud,
Saint-Donat
Tél.: (819) 424-5148



Paysanord

- * résidentiel
- * commercial

UNE ÉQUIPE DYNAMIQUE ET COMPÉTENTE

Nous garantissons

- * gazon
- * arbres
- * arbustes

Nous construisons

- * rocaille
- * cascades
- * mur de soutien
- * patio
- * pergola

- * pavé-uni
- * rénovation de parterre
- * entretien d'arbres et arbustes
- * conditionnement de sol
- * Plan d'aménagement

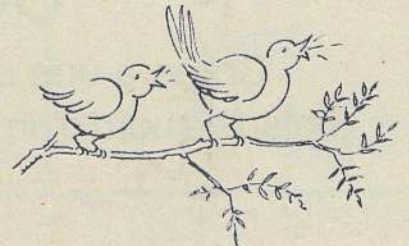


TERRE À JARDIN et À GAZON TAMISÉE

- * en sac
- * à la remorque
- * ou en voyage

Bas prix! Qualité supérieure!

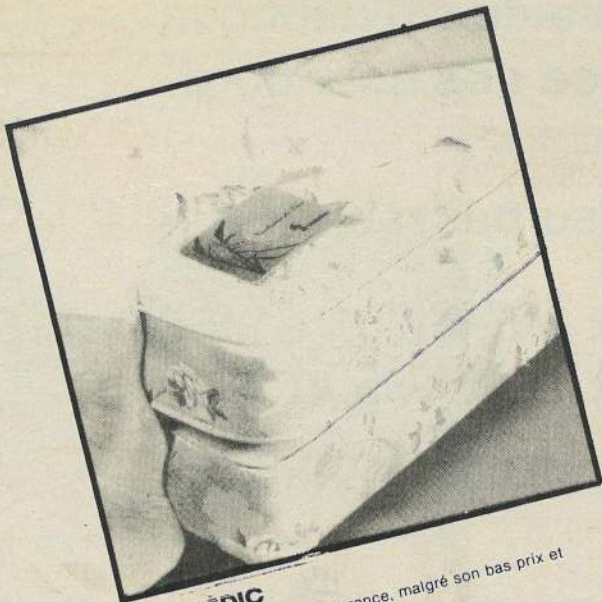
PRIX
en vigueur
du
6 au 30
JUIN



BONNES VACANCES
à tous nos clients
et amis

matelas
centurion

M A T E L A S



DUOPÉDIC

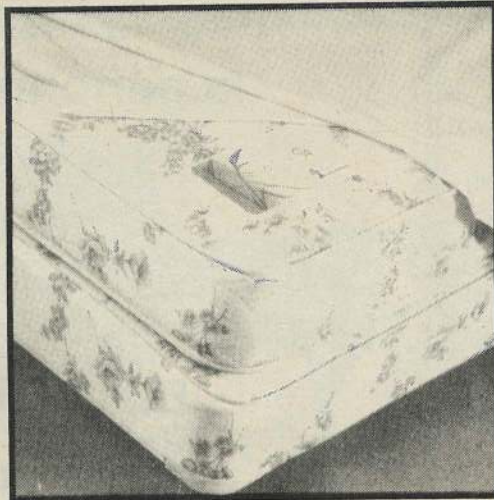
Matelas de très belle apparence, malgré son bas prix et sa qualité.

CARACTÉRISTIQUES

- 1- 312 ressorts gauge 13
 - 2- Mousse moulée sur coussins protecteurs
 - 3- Piqué en profondeur
 - 4- Tissu de belle apparence
 - 5- Supporté par un sommier rigide
- Garantie 10 ans

Ensemble 39" - Rég.: 285.\$
Ensemble 54" - Rég.: 325.\$

179.\$
199.\$

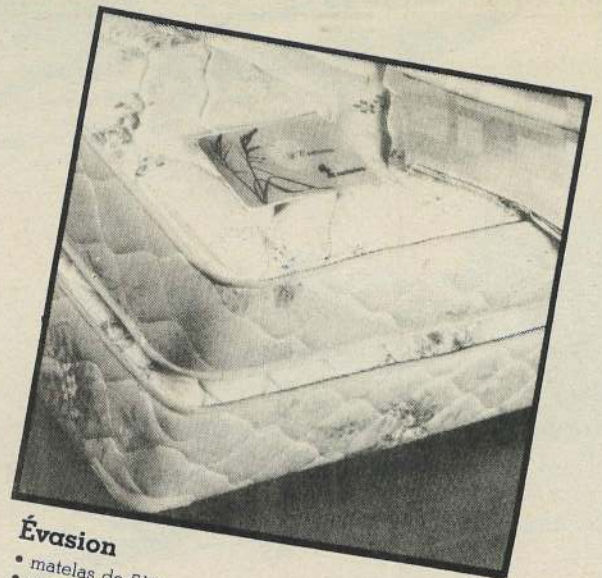


Chiro GA

- matelas de 312 ressorts de gauge 13
- cadrage d'acier soudé de gauge 6
- coussins de fond d'une grande rigidité
- mousse moulée de haute compression 3/4 po
- tissu très luxueux
- piqûres multiples 3/8 po
- supporté par un sommier rembourré de 312 ressorts de gauge 13
- garantie 15 ans

Ensemble 39" - Rég.: 385.\$
Ensemble 54" - 430.\$
Ensemble 60" - 545.\$

239.\$
299.\$
399.\$



Évasion

- matelas de 510 ressorts de gauge 14
- nouveau piqué «Ultra 12»
- piqué 1 1/2 po d'épaisseur
- cadrage d'acier soudé de gauge 6
- double épaisseur de fibre de polyester et coton
- mousse moulée de haute densité 3/4 po
- tissu acétate et nylon
- supporté par un sommier rembourré de 312 ressorts de gauge 13
- garantie 20 ans

Ensemble 39" - Rég.: 535.\$
Ensemble 54" - Rég.: 600.\$
Ensemble 60" - Rég.: 710.\$

399.\$
459.\$
539.\$



ameublements
Barbeau & Garceau

435 rue Principale, St-Donat
tél.: 424-2133

- stationnement
- Livraison gratuite

Heures d'affaires

Lundi à jeudi
9 00 hres à 6 00 hres
Vendredi
9 00 hres à 9 00 hres
Samedi
9 00 hres à 5 00 hres



Nous avons en magasin ce que vous avez en tête

Bonnes vacances à tous!

RÉALISEZ VOTRE RÊVE en 1986 avec MERCURY

GOÛTEZ AUX PLAISIRS DE L'EAU

Grâce à une douce balade à bord d'un PONTON



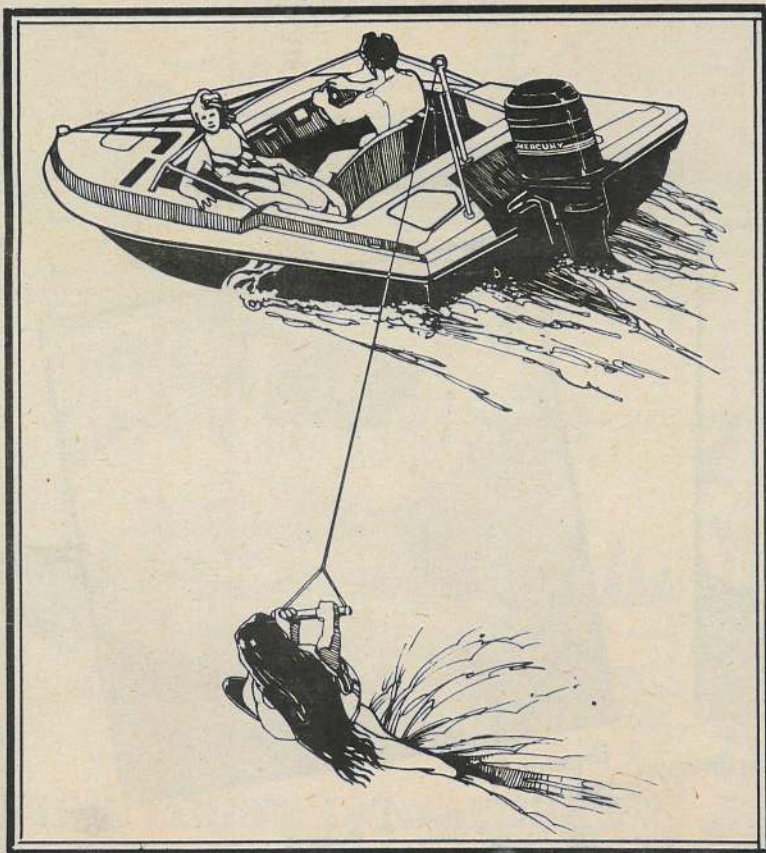
équipé d'un moteur



"Le plus fiable sur le marché"



vous propose plus de 20 modèles à partir de 2,000\$



Pour la pratique du ski nautique la performance des hors-bord



est insurpassable

Le choix est vaste: MERC. 35 à MERC. 115
Black Max: 150, 175 et 200

NOUVEAU: INJECTION D'HUILE

PROCUREZ-VOUS un ensemble de pêche pour aussi peu que **1,395.\$**

L'ensemble comprend:

1 moteur 2.2 et 1 chaloupe de 12 pi.



Confiez votre bateau à ADRIEN, notre mécanicien. Il mettra sa vaste expérience à votre service.

pagé

(ST-DONAT) SPORT INC.

1108, Principale

St-Donat

Tél.: (819)
424-3433



AL350DE

Saint-Donat Pays de rêve

**2ième
cahier**

LE "360"

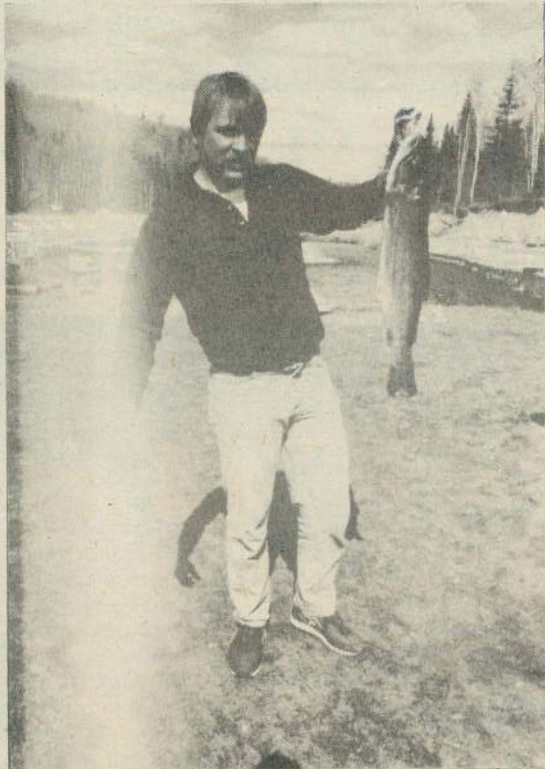


Le "360" c'est ainsi que Marilyne et Daniel Gilbert ont baptisé leur commerce connu auparavant sous le nom de "Bob Service".

Une visite au 360 Principale, vous permettra de découvrir toute une gamme d'accessoires électriques.

En plus de rencontrer le "réparateur" de vos accessoires électriques défectueux.

Bonne chance



Ce n'est pas une histoire de pêche! Sylvain Cotton peut vous en parler!

L'ENVIRONNEMENT ... UNE PRIORITÉ

DÉPUTÉ ROBERT THÉRIEN

Le 13 mai 1986, le ministre de l'Environnement, monsieur Clifford Lincoln, a dévoilé les modalités d'application du nouveau programme d'aide financière accrue aux municipalités pour la réalisation de leur projets d'assainissement des eaux.

Le gouvernement du Québec assumera 95 pour cent des coûts des ouvrages de traitement. De plus, le gouvernement prendra à sa charge 75 à 90 pour cent du financement des travaux d'interception et de réfection des réseaux d'égout. Tout ça en comparaison à 90 pour cent pour les ouvrages de traitement et de 66 2/3 à 90 pour cent pour les ouvrages d'interception et de réhabilitation de ces réseaux.

Le nouveau programme de subvention se distingue particulièrement pour la flexibilité qui y a été introduite quant à la période d'application (36 mois).

Cette nouvelle formule d'aide reflète la priorité que le gouvernement continue d'accorder à l'assainissement des eaux. Le but est de faciliter la planification des interventions pour stabiliser les coûts de réalisation.

Le niveau de dépenses de ce programme est fixé à 500 millions en 1986-87, 450 millions en 1987-88 et à 400 millions en 1988-89.

La volonté est là, l'argent y est et la planification favorise la réalisation des travaux et ce à des coûts moindres.

Place donc à la protection de notre entourage.

AVERTISSEMENT

Robert Thérien, député de Rousseau veut par la présente informer tous les citoyens du comté de Rousseau, et plus spécialement les commerçants, qu'il ne sollicite d'aucune façon que ce soit, votre encouragement pour la publication suivante, soit "la Revue politique du Québec".

Depuis quelque temps déjà, un solliciteur passe de commerce en commerce, vous demandant un montant de 45,00\$ pour "La Revue politique du Québec". Cette personne ne manque pas de vous souligner que le député du comté parraine cette revue. Robert Thérien tient à vous affirmer qu'il n'en est rien, et que jamais il n'a été informé de cette revue.

Nous appelons donc à la vigilance des commerçants et nous vous invitons à faire un arrêt de votre chèque, si vous croyez avoir été fraudé. Pour de plus amples informations n'hésitez pas à nous contacter aux numéros 478-6100 ou 1-800-361-3717.

loisirs
service d'extincteurs
outils résidentiels & industriels

QUAIS EN ALUMINIUM

"TECHNOMARINE"

flottants
ou sur pilotis

centre de location st-donat

Prop.: Richard Bonin

424-2124

659, Principale,
St-Donat

VENTE
D'OUTILS ÉLECTRIQUES
HOLZ-HER, WOLF
MILWAUKEE

MARCHÉ POUDRIER



À tous nos clients,
L'Épicerie Jean-Guy Poudrier a fermé ses portes le 1er juin 1986. Il y a déjà 12 ans que nous vous offrons nos services à l'épicerie. Nous continuons cependant à vous offrir le service de GLACE.
Nous vous remercions sincèrement chers clients, de nous avoir encouragé au cours de ces années.

Jean-Guy Poudrier
Pierre Poudrier



Lac
Amis D' "O"

Pisciculture Lafleur & Paquette Enr.

N'oubliez pas
que vous pouvez

vous régaler
de poissons frais

tous les jours...!



VENEZ PÊCHER VOTRE TRUITE
MOUCHETÉE ou ARC-EN-CIEL
en tout temps

Pas de réservation...

OUVERT:
TOUS
LES JOURS

236 ch. Fradet, Lac Croche
Saint-Donat
Tél.: 424-5055

MAINTENANT OUVERT



MAZDA

LACROIX AUTOMOBILES LTÉE

Val-David

Jeannine Lacroix, prop.

322-3937

STE-AGATHE HYUNDAI

90 boul. MORIN - Ste-Agathe-des-Monts

Tél.: 326-1827



**HD
HYUNDAI**

Jean-Guy Lacroix,
prop.

À votre service: Jean-Marie Guénette

LE CERCLE
Raquetball
Bain tourbillon
Sauna

les alizés

À VENDRE - 125,000\$

Cercle alizés- 2102 route 125, Donat

LE RESTAURANT
Cuisine Régionale
Française

424-1313

Garderie

La chenille inc.

La garderie "La Chenille" inc. ouvrira ses portes en septembre

Le programme éducatif de la garderie La Chenille inc.



Les artisanes de la Garderie, dans l'ordre habituel: Mesdames Claudine Sénécal, Johanne Louvert, Sylvie Normandeau, Johanne Roy, Louise Nadon, Anita Demeules, Sylvie Girard et Viviane Riopel.

En premier lieu notre garderie se veut un prolongement du milieu familial, soit un lieu où l'on dispense amour, tendresse et sécurité.

Dans ce climat accueillant, les enfants regroupés par âge évoluent à leur rythme sous le regard et avec l'aide de personnes compétentes. Ces éducateurs-éducatrices auront pour tâche d'élaborer un programme d'activités, qui tiendra compte du développement de l'enfant tout en respectant les orientations générales de la garderie soit, le respect de soi et des autres, l'autonomie et la créativité.

Ces activités de jeu gravitent autour de thèmes qui font partie de la réalité des enfants du préscolaire, elles seront tantôt dirigées tantôt libres.

Nous favorisons les petits regroupements, soit 7 ou 8 enfants par éducateur-éducatrice et un peu moins pour les plus petits afin de donner des SOINS INDIVIDUALISÉS. L'aménagement de la maison permet à chaque groupe de se retrouver dans des locaux équipés de matériels adéquats pour les différents ateliers prévus au programme, tel que motricité, arts plastiques et construction.

Enfin notre but est d'assurer à chaque enfant des expériences positives sur les plans physiques, psychologiques et social, compte tenu de leur âge et du temps qu'il passe à la garderie.

La campagne de financement

La Garderie La Chenille Inc. relance sa campagne de financement. POURQUOI une campagne de financement?

Les coûts approximatifs globaux pour l'implantation de la Garderie La Chenille Inc. sont de 162,000\$.

Le gouvernement provincial nous donne 65,000\$ en subvention pour l'implantation de la garderie ce qui équivaut à 40% des dépenses totales.

Il y a une différence de 97,000\$ laquelle se subdivise en deux montants: soit une hypothèque de 90,000\$ et une campagne de financement de 7,000\$.

Alors, nous avons besoin d'une garderie et la campagne doit assurer son succès financier en trois volets:

- Nous avons des gens qui ont donné ou prêté 100.\$
- Nous avons un tirage pour un voyage pour 2 personnes d'une valeur de 2,000\$, 300 billets, objectif: 3,500\$
- Nous aurons des chandails avec notre LOGO en vente dès cet été.
- OBJECTIF TOTAL: \$7,000.

Financement de l'implantation de la garderie:

Revenus du gouvernement:	\$65,000.
Emprunt Hypothèque:	\$90,000.
Campagne de financement:	\$7,000.
Total	\$162,000.

Achat de la maison:	\$60,000.
Évaluation rénov.:	
Équipement:	\$75,000.
Autres frais:	\$27,000.
(hono prof. loyer, intérêts, déménagement)	

Total: \$162,000

ORIENTATIONS GÉNÉRALES

La Garderie La Chenille Inc. est un organisme à but non lucratif dont le Conseil d'administration est formé majoritairement de parents ceux-ci ont donc droit de regard et de décision pour que la garderie soit un service de qualité.

La garderie est d'abord un prolongement du milieu familial où amour, tendresse et sécurité sont prodigués à l'enfant et aussi un lieu d'apprentissage et de socialisation assurant le bien-être et le développement global de l'enfant de dix-huit (18) mois à cinq (5) ans. La vie sociale que la garderie offre lui permet d'apprendre à vivre avec respect avec soi-même, ses amis et son environnement. L'enfant y trouve aussi l'encouragement et le matériel nécessaire à l'expression de sa créativité et de son imagination.

L'alimentation et la santé de l'enfant ont une place importante dans la vie quotidienne de la garderie. De saines habitudes de vie font partie des apprentissages que la garderie préconise.

La garderie est aussi un lieu d'échange entre les parents et éducateurs du service et est ouverte en tout temps aux parents.

La Garderie La Chenille Inc. est un milieu de vie collectif où l'enfant apprend en s'amusant et s'émerveille dans son quotidien dans le respect et l'amour de tout son environnement.

SPÉCIAL D'ÉTÉ

1 réservoir propane (20 lb)
1 remplissage
1 bouchon de sécurité

38. \$
(taxe incluse)

Durant l'été 86
L'ÉNERGIE PROPANE
de vos loisirs
vous assure du bon temps

BELLE FLEUR
GAZ PROPANE INC.

861, Principale, St-Donat (819) 424-2683

Réparation de tout genre de barbecue
Remis à neuf ajustement et vérification
Vaste gamme d'appareils de plein air

VENTE - SERVICE
RÉSIDENTIEL - COMMERCIAL
ÉQUIPEMENT CAMPING

La Maison de la Culture

Depuis quelque temps, la Maison de la Culture de St-Donat en collaboration avec le service Loisirs et Culture mettent à la disposition des donateurs des équipements de son qui feraient envie à bien des discothèques mobiles; un listing des appareils est ajouté pour vous donner une idée des équipements.

Voici en gros les dispositions, responsabilités et étapes à suivre pour un organisme ou un groupe voulant profiter de ces systèmes.

Premièrement, il faut préciser que ces appareils se prêtent sous forme de location, habituellement à la journée ou à l'événement, étant donné un appareillage dispendieux, un technicien animateur est requis et fourni par le service avec tout système loué, c'est-à-dire qu'un organisme voulant louer de l'équipement n'a pas à s'en faire pour le montage et l'animation.

Les "Kits" sont polyvalents, on peut avoir du matériel allant d'un souper causerie, d'une conférence à une soirée dansante; il suffit de savoir qu'on peut avoir une puissance effective de 800 Watts pour comprendre qu'on peut se faire entendre.

L'organisme a comme responsabilité d'assurer la sécurité du système dans le cas d'utilisation en fin de semaine, d'assurer un endroit où l'on peut se servir du système, table, prise de courant et de rapporter le système dans les délais prévus. Naturellement, dans la majeure partie des locations, le service Loisirs et Culture en collaboration avec le service Parcs et Bâtiments assurent le transport du matériel.

Voici la marche à suivre si l'on veut réserver:

- 1- Contacter le service Loisirs et Culture, afin de déterminer une date et le besoin en matériel.
- 2- Après s'être entendus sur les modalités (paiement, transport, techniciens/animateurs), le responsable de l'organisme entre en contact (s'il y a lieu) avec l'animateur attiré à la soirée pour planifier celle-ci.
- 3- On s'assure de la présence d'une personne responsable pour la réception du matériel ainsi que le renvoi.

Quelques précisions concernant les locations.

Désirant s'assurer d'une diffusion maximale, nous désirons surtout favoriser les organismes à but non lucratif qui souvent n'ont pas toujours des budgets pour ces locations. Naturellement tout groupe ou association peut louer, cependant, les coûts varieront selon la nature des locataires.

Nous espérons que cette initiative sourira aux donateurs.

Si vous désirez avoir plus de renseignements concernant nos appareils ou les coûts, vous n'avez qu'à communiquer avec moi au service Loisirs et Culture, au 424-2866.

J'aimerais dans un autre ordre d'idée souhaiter une bonne saison de balle à toutes les équipes en liste. Je sais que dame nature n'a pas été trop clémente lors de la première semaine mais il semblerait que ça se place.

Aussi attention aux jeunes, très bientôt ce sera inscription pour la balle et terrains de jeux. Nous sommes peut-être un peu en retard, mais nous ne vous oublions pas. Il y aura des moniteurs (animateurs) et des surveillants (es) de plage, surveillez notre kiosque lors de la journée de la bienvenue.

Bonne saison estivale
Michael St-Martin, Coord.
Serv. Loisirs et Culture.

et le service de Loisirs

Journal Altitude 1350

Voici une nouvelle de dernière minute, susceptible d'intéresser vos lecteurs et lectrices.

Dernièrement, le Service Loisirs et Culture faisait l'acquisition d'un lami-noir, (appareil servant à plastifier les cartes d'identité en les recouvrant d'une pochette de plastique, les rendant plus résistantes et d'un meilleur fini).

Sachant que cet appareil peut être très utile, le Service Loisirs et Culture tient à faire savoir à tous les organismes ou groupes qu'il sera possible d'en faire l'utilisation.

Cependant, afin de réduire les coûts d'opération, nous demandons qu'il y ait un minimum de 20 cartes par organisme.

Pour de plus amples informations, n'hésitez pas à me contacter au Service.

Bien à vous,
Michael St-Martin, Coord.
Serv. Loisirs et Culture

Ligue de balle-molle de St-Donat

Pour les amateurs de "Balle-Molle" voici les premiers renseignements pour la saison Été-86...

Équipe de 16/35 - Homme: Lundi, mardi, jeudi à 7h30

Équipe des 35 ans et plus - Homme: Mardi et jeudi à 9h00

Équipe des "femmes": Mercredi 7h30

Toutes les parties sont jouées au terrain rue Desormeaux... Où est la rue Desormeaux...? Elle est située entre la rue Brisson et la l'Avenue du Lac à l'ouest de la rue Principale... Pour ne pas vous "embrouiller" davantage... le terrain illuminé est situé à l'arrière des commerces suivants: L'Hôtel Le Montagnard, le Restaurant l'Escale, Centre Vidéo des Laurentides... et les autres...

Bonne soirée à tous... car il y a de l'action là...



**CHEVALIERS
DE COLOMB**

CONSEIL DE ST-DONAT

La direction des Chevaliers de Colomb, Conseil St-Donat désire rappeler à tous que le 15 juin prochain marquera le dernier jour pour le recrutement de nouveaux membres.

Il vous annonce aussi que lors de la Fête de la Bienvenue, le 22 juin, il participera au défilé.

Le 30 août 86: une épiluchette de blé d'inde dans le stationnement du Centre Sportif pour les membres, leur famille et la population.

Le 31 août 86: La cérémonie d'investiture des Officiers suivie d'un souper.

En vous souhaitant de Bonnes Vacances, le Conseil espère que ces dates seront notées dans votre agenda, car, il compte sur votre présence.

SURVEILLEZ L'OUVERTURE EN JUIN

QUINCAILLERIE

MATÉRIAUX

LORTIE ET MARTIN LTÉE

960 Principale, Saint-Donat

Tél.: 424-3911

BOIS - MATÉRIAUX
PORTES ET FENÊTRES




De "TOUT"
pour la
rénovation
pour la
construction

OH! LA! LA! QUEL ACHAT!

Pour la FÊTE DES PÈRES

SPÉCIAL
399\$

Le soleil, la détente et CORMORAN®



Une magnifique chaise moulée en résine de synthèse — sans aucune pièce métallique.

Très résistante, cette chaise a un dossier à inclinaisons variables suivant des positions allant de la lecture au repos. Démontable, elle se range facilement.

Petite TABLE BAR — également en résine de synthèse.

Comme tous les meubles Allibert®, LA CORMORAN® et la TABLE BAR sont garantis 2 ans.

ALLIBERT® un style à vivre dehors...



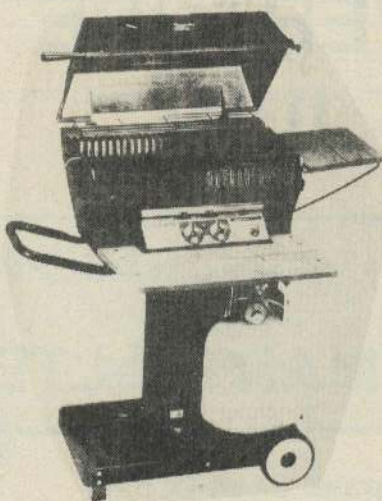
Ensemble TABLE et 4 CHAISES de ALLIBERT 100% résine



à partir de
89\$

La cuisine en plein air par excellence.

Walt broilmaster



Aire de cuisson de 418 po²
à partir de **219\$**
avec bonbonne INCLUSE



ameublements
Barbeau & Garceau

435 rue Principale, St-Donat
tél.: 424-2133

- stationnement
- Livraison gratuite

Heures d'affaires
Lundi à jeudi
4 00 hres à 5 00 hres
Vendredi
9 00 hres à 9 00 hres
Samedi
9 00 hres à 5 00 hres



Nous avons en magasin ce que vous avez en tête



Boutique

Marie-Co Enr.

486, Principale St-Donat
Tél.: 424-5059

VÊTEMENTS "MODE et CLASSIQUE"

Dames et Jeunes Filles

Robes, Ensemble 2 pièces, Blouses, Chandails,
Pantalons, Shorts, etc...
Bas, Sous-vêtements,

BIJOUX

3 À
24 1/2 ANS

BONS
PRIX

SOYEZ à l'aise... Entrez voir...!
Nous ferons connaissance...!
Et je serai en mesure de répondre
davantage à vos goûts et à vos besoins.

Tél.: 424-1234

BUANDERETTE

"LES LAVANDIÈRES"

Service de LAVAGE et de SÉCHAGE

Profitez d'une journée
de PLEIN AIR
"Allez jouer... dehors"
Votre lavage,
nous en faisons
notre affaire...!



MACHINE POUR
couvre-lit, draperie, Blouson, etc...

HEURES D'OUVERTURE
durant la saison estivale

Lun. au ven. 8h30 à 21h00
Samedi 8h30 à 18h00
Dimanche 10h00 à 14h00



484, Principale Saint-Donat
Stationnement à l'arrière Salon André Simard



Chevaliers de Colomb
St-Donat

J'aimerais remercier toutes les personnes qui ont fait de la soirée de danse de samedi soir (31 mai 1986) un franc succès compte tenu du peu de publicité accordée à cette activité, (Directeur, officiers, et commanditaires).

Le directeur (Christien Durant) et moi-même sommes bien satisfaits des résultats obtenus.

Merci...
Grand chevalier
Gaétan Houle

Officiers du Conseil
de St-Donat

Pour tous renseignements, commentaires, informations, demande spéciale d'aide ou de conseil, communiquer avec un de ces officiers et il se fera un plaisir de vous répondre.

Grand Chevalier; Gaétan Houle (424-2090)
Dép. Grand Chevalier; Yvan Latreille (424-7097)
Sec. Archiviste; Roger Sigouin (424-3030)
Trésorier; Raymond Mitron (424-1650)
Sec. Financier; Martial Bertrand (424-5522)
Chancelier; Léo Gallant (424-2358)
Cérémonière; Yvon Simard (424-2532)
Avocat; Jacques Forget (424-3173)
Aumônier; Simon Laflamme (424-2002)
Syn. 1er année; Bernard Lambert (424-2821)
Syn. 2e année; Gilbert Turbide (424-3957)
Syn. 3e année; Gaétan Lavoie (424-2437)
Sent. intérieur; Fernand Lemarbre (424-3506)
Sent. extérieur; Ephrem Simard (424-5921)
Intendant; Philippe Morin (424-2214)

Tél.: 424-2362

PHOTOGRAPHE

DIANE THISDALE

Mariage, Anniversaire,
Enfant, etc.



Le comité de la Croix-Rouge
de St-Donat désire former
une équipe de chercheurs...

Le comité local de la Croix Rouge est à planifier la mise sur pied d'une Équipe de Chercheurs.

En premier lieu, nous recherchons tous ceux qui possèdent

- a) des walkies-talkies de 3 watts et plus,
- b) des CB MOBILES: 23 ou 40 canaux,
- c) des CB (base)
- d) des avions de plaisance
- e) même des chevaux
- f) qui détiennent un diplôme de plongée-sous-marine.

Ce premier inventaire complété, nous tenterons de former des équipes de recherches, lesquelles pourront, si nécessaire, seconder la Sûreté du Québec ou la Police Municipale des trois municipalités couvrant le territoire de notre comité local de la Croix Rouge soit: St-Donat, Notre-Dame de la Merci et Lantier.

L'été arrive à nos portes et comme vous le savez beaucoup de gens s'aventurent imprudemment trop loin en forêt seul ou en groupe sans connaître les environs. Si de par notre "équipe de chercheurs" bien structurée nous parvenons à venir en aide à ces "malheureux" plus rapidement notre intervention parviendra peut-être à sauver des vies.

Pour toute information: (819) 424-3164 Michel McNicoll.

Notre requête s'adresse aussi, à tous ceux qui possèderaient une certaine expérience, pouvant nous aider à former cette équipe de "recherches" le plus rapidement possible.

Merci à l'avance pour votre collaboration,
Michel McNicoll, président

Le mot du Curateur public
du Québec (27)



Le succès de cette rubrique incite le Curateur public à poursuivre cette initiative. Le Curateur public tient à remercier les lecteurs de leur assiduité et le journal de sa précieuse collaboration.

«Le mot du Curateur public» paraîtra toutes les semaines. Il reprendra en outre les thèmes déjà traités dans les rubriques précédentes. Le nouveau lecteur n'aura pas à se préoccuper des articles déjà parus, car cette nouvelle série développera les mêmes thèmes et soulignera les points qui sont encore un peu confus.

Nous reviendrons donc sur le rôle très important du Curateur public comme protecteur de la personne et administrateur de biens.

Il importe, dans une société comme la nôtre, d'assurer la protection des membres devenus fragiles et vulnérables à la suite d'une incapacité mentale. La curatelle constitue un de ces régimes de protection.

Qu'elle soit «privée» ou «publique», la curatelle est essentiellement une institution mise en place en vue de protéger les personnes majeures qui, dans la société, sont incapables de se prendre en charge parce que leurs facultés mentales en sérieusement affectées, ce qui les empêche de fonctionner normalement.

Bien que la loi instituant la curatelle publique ait été édictée en 1945, voilà maintenant plus de 40 ans, le Curateur public est tout à fait conscient que sa charge de curateur public et le régime de curatelle publique demeurent pour certains inconnus, pour d'autres méconnus et que, dans tous les cas, tant la charge que le régime suscitent moult interrogations (à suivre...).

DEPUIS
40 ANS
AU SERVICE
DE LA
COMMUNAUTÉ

FERNAND LAVOIE

Vente et Pose
PIERRES NATURELLES
et
PIERRES DE PATIO

2, chemin Ouareau Nord
Saint-Donat

Tél.: 424-3383



Association des
Personnes Handicapées
du Secteur Joli-Mont inc.

Transport adapté
pour les Personnes
Handicapées

Jeudi le 24 avril dernier, a eu lieu au C.L.S.C. St-Donat une rencontre d'information sur le Transport Adapté. M. Luc Rouleau, le répartiteur nous a fait un bref historique de ce service et nous a donné toutes les informations pertinentes concernant son fonctionnement. Pour être plus précis, M. Rouleau nous a expliqué le rôle du comité d'admissibilité, la clientèle visée, la carte d'identité, les modalités de réservations et les municipalités desservies par le Transport Adapté.

Ont participé à cette rencontre 13 personnes handicapées de Notre-Dame-de-la-Merci et de St-Donat. On a pris le temps de discuter et d'échanger sur les besoins particuliers en Transport des personnes handicapées de chez-nous. Enfin pour plus d'information, n'hésitez pas à communiquer avec M. Rouleau au 834-3577.

La Boite aux chiffons env.

Profitez de la
VENTE 10 - 20 - 30

Achetez: 1 mètre de tissus et obtenez **10%** de rabais
Achetez: 2 mètres de tissus et obtenez **20%** de rabais
Achetez: 3 mètres de tissus et obtenez **30%** de rabais
sur le total de vos achats

**SERVICE DE RÉPARATIONS
ET DE CONFECTION**

720-B, Principale
Saint-Donat - Montcalm
Tél.: 424-3656

RC Vidéo env.

425-B, PRINCIPALE
ST-DONAT

Bienvenue à tous.
Réjean Cyr, prop.
Tél.: 424-5511

HEURES D'OUVERTURE

Dimanche au Jeudi incl. 11h00 à 20h00
Vendredi, Samedi: 11h00 à 22h00

À partir du 20 juin et pour tout l'été
7 jours/semaine
11h00 à 22h00

Renseignez-vous! de NOUVEAUX FILMS arrivent régulièrement

CHEZ **pagé** (St-Donat) Sport inc.

**LES MOTOS
ON CONNAIT ÇA...!**

Spécialités: **HONDA, YAMAHA**
aussi: Suzuki, Kawasaki, Can-Am

**LE PLUS VASTE CHOIX
DE MOTOS USAGÉES**

- 20 modèles disponibles -

<p>Ex:</p> <p>HONDA V30, 1984 SUZUKI GS 450 L, 1985 HONDA CX 500, 1979 HONDA CM 200, 1981 KAWASAKI K2250, 1982</p>	<p>KAWASAKI KE 250, 1978 KAWASAKI KE 175, 1982 HONDA XR 200R, 1982 CAN-AM MX-6 B, 1980 HONDA PA 50, 1982</p>
--	--

ENEZ VOIR les VTT de YAMAHA

YFM 225: 3,150\$
YFM 200: 2,850\$
YTM 225: 2,375\$

1108 Principale, St-Donat 424-3433

UN SOUPER DIT "DE LA COUTURIÈRE"

Un souper dit "de la Couturière" où des couturières de "nom" et de "fait" se rencontraient en oubliant famille, travail et ménage.
Un souper où de fil en aiguille des amitiés nouvelles se sont "assemblées", tout en dégustant des mets savoureux préparés par d'autres.
Expérience heureuse que toutes et chacune espèrent revivre bientôt, sans se préoccuper de la tâche que Lynda de la Boite aux Chiffons assistée de Sylvie Montour ont dû abattre pour mener à bien cette initiative.
Une réflexion en fin de soirée m'a laissé croire que cette première aura "des suites".
Lucille Wagner-Paquette



Elles ont voulu voir... de trop près...!



Plusieurs prix de présence furent remis.



ÉMOTIFS ANONYMES...? à Notre-Dame de la Merci! Vous connaissez?

*** Qu'est-ce Émotifs Anonymes (E.A.)?**
Un groupe d'hommes et de femmes qui ont réussi à atteindre et à conserver un équilibre émotif.

*** C'est quoi un équilibre émotif?**
C'est l'attitude positive à prendre dans nos émotions face aux difficultés, aux situations quotidiennes, aux problèmes qui nous entourent.

*** Comment se manifeste un déséquilibre émotif, ou quels en sont les symptômes?**
La panique, l'anxiété, la dépression, les peurs démesurées, l'apitoiement, le ressentiment, les remords, l'insomnie, la jalousie, l'envie, la culpabilité, le désespoir, la fatigue, la tension, l'ennui, la solitude, une faible estime de soi, l'isolement, les inquiétudes, les obsessions, les boisons et les pensées négatives, un comportement compulsif (dans la nourriture, les boisons, le travail ou la consommation etc...) et d'autres maladies psychosomatiques ou physiques;

*** Est-ce que je dois avoir tous ces malaises pour adhérer aux E.A.?**
Au contraire, car chez E.A. la seule condition requise pour devenir membre est un désir d'acquiescer la maîtrise de ses émotions.

*** Est-ce que E.A. va me montrer ou m'aider comment vivre avec mes émotions?**
C'est par le partage avec les membres que tu apprendras à vivre avec des problèmes non résolus et surtout à les vivre avec sérénité.

*** Est-ce que E.A. est religieux?**
Nous croyons en une force Supérieure à nous-mêmes. Il est interdit de parler de religion, de politique ou de tout ce qui est extérieur à E.A. C'est un mouvement spirituel.

*** Quelle catégorie de gens font partie de E.A.?**
L'Anonymat nous aide à ne pas sélectionner les gens. Pour ce qui est de l'âge de nos membres cela varie entre 15 et 100 ans.

*** Comment un groupe E.A. peut-il fonctionner?**
E.A. nous offre un programme qui consiste en 12 traditions, 12 étapes, la philosophie E.A., la prière de sérénité, le partage avec les membres, la documentation E.A.

*** Est-ce qu'il y a des coûts financiers?**
Chaque groupe E.A. est autonome et doit subvenir entièrement à ses besoins, c'est pour cela que nous faisons une collecte volontaire pour financer le café, la littérature, et la location de la salle.
Toi qui n'est plus capable de voir le soleil, essaie seulement d'en voir un petit rayon et celui-ci t'emmènera à te confirmer qu'il existe.
"Émotifs Anonymes est peut-être ce petit rayon de soleil!"
Alors viens te joindre à nous tous les jeudis 20 heures à la Salle Communautaire, 1948 chemin Notre-Dame de la Merci, Notre-Dame de la Merci...

TOURNOI DE GOLF "AU FÉMININ" à St-Donat



Que l'on sache jouer ou non, "PAS DE DIFFÉRENCE".
Toute la gent féminine est invitée à participer à un TOURNOI "VÉGAS" le mercredi 18 juin, 1986.
Coût: 24.00 pour les membres, 30.00 pour les non-membres, 6.50 pour une voiturette.
Cette journée comprend:
Le café de bienvenue avec collation, dès 9 hres du matin. Le départ du "VEGAS" à 10 hres. Le souper, les bourses et autres nombreux prix.
Téléphonez dès maintenant à Guillaume au Club de Golf St-Donat. Tél.: 424-2658.
Réservez votre voiturette en même temps.
SOYEZ DES NÔTRES... on vous attend
"EN CAS DE PLUIE des activités récréatives "surprises" à l'intérieur son déjà prévues..."

VENTE DE DÉMONSTRATEURS

SUPER - RABAIS... BAS MILLAGE

1 CADILLAC "FLEETWOOD"
D'ÉLÉGANCE

1 OLDSMOBILE 98 REGENCY

2 CIERA "BROUGHAM"

1 CAMION S-10, Cabine allongée

1 CAMION S-10, 4 x 4, Cabine
allongée

1 CALAIS, 2 portes

1 CALAIS, 4 portes

1 CELEBRITY,
4 portes

2 CELEBRITY,
EUROSPORT

CAVALIER "CONVERTIBLE"

Équipement complet...

Super spécial \$13,100.⁰⁰

La Chevrolet Nova 86 est arrivée

NOUVELLE
NOVA



NOUVELLE
NOVA



FINANCEMENT à partir de 9.9% POUR UN TEMPS LIMITÉ



DES MONTS

Chevrolet - Oldsmobile - Cadillac

MAINTENANT AU

1751, rue
Principale

Ste-Agathe-
des-Monts

(819) 326-4212



professionnels et commerçants à votre service!

ENCOURAGEZ NOS ANNONCEURS
CELA PROFITERA À TOUS

• Arpenteurs

 **ALAIN CLECH**
BUREAU OUVERT:
Samedi de 9h à 15h
Arpenteur-Géomètre
Québec Land Surveyor
519 PRINCIPALE, C.P. 239 ST-DONAT, QUÉ. J0T 2H0 BUR. ET RÉ.S.: (819) 424-2815

• Ingénieurs

 INGENIEURS CONSEILS
MARQUIS • LAPORTE • CLOUTIER & ASSOCIES
(LE GROUPE MLC POLYTECH INC.)
ROBERT N. CLOUTIER - ING. ASSOCIE (514) 389-8438

• Gaz Propane


Tél.: 424-2683
BELLE FLEUR
GAZ PROPANE INC.
Vente & Service de GAZ PROPANE
Résidentiel * Commercial
Équipement de camping
861, Principale St-Donat
A votre service:
Votre livreur
Marcel Laflamme

 **Poulin, Barbe, Corbeil & Ass.**
Arpenteurs-géomètres
Succursale à Saint-Donat
340, Principale Tél.: 424-1371
Heures d'ouverture:
Samedi : 9h30 à 4h30
Bureau principal, Ste-Agathe Tél.: 326-0323

Pierre Nadon et Associés
Ingénieurs Conseils
Spécialiste dans l'aménagement de votre propriété
- fosses septiques
- murs de soutènement
- charpente de bâtiments
- ouvrages civils
519, Principale St-Donat Tél.: (819) 424-2815
Montréal: (514) 273-8683
271-5889

Tél.: 424-2929 350, Principale (C.P. 74) Saint-Donat
Les Couvre-Planchers
Laforest Enr.
Vente et installation
Tapis, Tuiles, Prélarts
Planchers de bois franc
SABLAGE ET FINITION ESTIMATION GRATUITE

• Assurances

 **assurances**
Georges Forget inc.
• vie et générale •
• 327 Principale, C.P. 369
• St-Donat, Qué.
• J0T 2C0
• Tél.: (819) 424-2311
Gaston Forget C. d'A. Ass. prop.
Georges Forget, C. d'A. Ass.

• Notaires

C.P. 238 TÉL.: (819) 424-2882
NORMAND CAMPBELL, B.A., L.L.L., D.D.N.
NOTAIRE ET CONSEILLER JURIDIQUE
NOTARY & TITLE ATTORNEY
338, RUE PRINCIPALE, ST-DONAT Cité Montcalm, Qué.

• Pompe

Centre de pompe Enr.
Filtration, Irrigation / Vente et Installation
Alain Ayotte, prop.
720 A. Principale Saint-Donat Tél.: (819) 424-3220

• Chiropratique

Dr Pierre Moreau
CHIROPATICIEN
Bureau
Mardi et jeudi de 16h à 20h
519-A, rue Principale Saint-Donat Tél.: (819) 424-2221
Entre-temps: St-Jovite Tél.: (819) 425-5269

St-Donat: 424-2272 Crabtree: (514) 754-4776
ÉTUDE LÉGALE
Raymond et Sigouin
Notaires et conseillers juridiques
BUREAU:
Lundi au vendredi: 9h à 17h Me Marie-Claude Raymond
Samedi: 10h à 12h Me Raymond M. Sigouin
444, rue Principale, St-Donat J0T 2C0
138, 8e Rue, Crabtree JOK 1B0

• Sable - Gravier

Tél.: (819) 424-5342
424-5610
Carrière St-Guillaume Inc.
Sable - Pierre - Gravier
Terre "Top Soil"
233, Ch. St-Guillaume Lac Ouareau St-Donat, Montcalm Qc J0T 2C0

• Comptables

Résid.: 229-2346
Yves de Carufel, CGA
COMPTABLE GÉNÉRAL LICENCIÉ
1600 ouest, Henri-Bourassa, suite 504, Montréal H3M 3E2 Tél.: (514) 331-4877
472 rue Principale, St-Donat J0T 2C0 Tél.: (819) 424-3135

• Prêt

Société Campbell de prêts sur chalets
Campbell Society of loans on country houses
MICHELINE CAMPBELL
338 Principale, C.P. 238, Saint-Donat, Cité de Rousseau, J0T 2C0 (819) 424-2882

TÉL.: 819-424-2492
Jacques Charette
TRANSPORT SABLE & GRAVIER
TERRE A GAZON
C.P. 231 810 RUE PRINCIPALE


SERVICES

• Chauffage


Tél.: (819) 424-2362
 **COMBUSTION J. & R. GAGNON L.TÉE**
Plomberie - Chauffage - Brûleur à l'huile
Service de réparation
Thermopompe
Fournaise électrique
Chauffe-eau solaire
410 St-Amour St-Donat

Tél.: (819) 424-2821
 **BERNARD LAMBERT ENR.**
Pierre Concassée - Sable - Gravier
Enlèvement de neige
SERVICE DE "PÉPINE"
418 du Collège, Saint-Donat

• Électricien

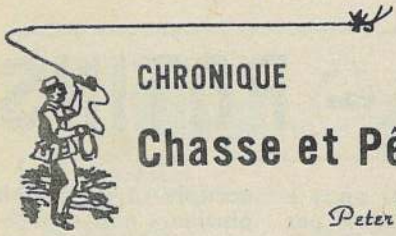
 **ENTREPRISES ÉLECTRIQUES ST-DONAT INC.**
ENTREPRENEUR ÉLECTRICIEN
paul duplessis, 819-424-2648
c.p. 339 st-donat co. montcalm

Bur.: 424-3512
RÉS.: 424-7024
NORMAND GRATTON INC.
ATELIER D'USINAGE
FABRICATION * RÉPARATION * SOUDURE
Heures d'ouverture:
Lundi au samedi
8h à 17h
1084, rue Principale St-Donat

 **immeubles LUMI inc. courtiers**
Guy Paquette, Courtier
Lucille Paquette
G. Theriault
Agents.
1069 PRINCIPALE, ST-DONAT
TÉL BUREAU: 424-2119
RÉS.: 424-5901

Maiette Benoit
Boulangier
Rondeau & Associés
COMPTABLES AGRÉÉS
102, RUE SAINT-ANTOINE
C.P. 270
SAINTÉ-AGATHE-DES-MONTS, QC J8C 2C9 TEL.: (819) 326-3400
Marc Legault, c.g.a.
519, Principale St-Donat, J0T 2C0 Zénith: 46030

Tél.: (514) 374-1185
Dagenais, Lapierre, Simard
COMPTABLES-AGRÉÉS
1100 CRÉMAZIE EST, SUITE 530
MONTREAL, QUÉBEC, H2P 2X2
MARIO SIMARD, CA



CHRONIQUE

Chasse et Pêche

Peter Farago



Une bonne canne à moucher...
Doit être vivante!

Les problèmes que nous rencontrons au lancer à la mouche sont bien différents de ceux que l'on peut rencontrer à la pêche au lancer léger ou lourd.

Dans ces dernières formes de lancer, nous nous servons d'un leurre compact qui sert de poids durant le lancer, c'est le leurre qui tire et amène avec lui la ligne. Le lancer à la mouche toutefois est plus difficile, car le poids qui permet d'acquiescer de la distance est reparti à la grandeur de la ligne, alors c'est la ligne elle-même que nous lançons et non plus, un poids particulier, au lieu de lancer un poids, nous lançons et retirons "une ligne".

Qualité et sensibilité:

Aussi la qualité et la sensibilité de réponse sont très importantes. Quand nous déclenchons le mouvement de la canne, nous déclenchons d'abord, celui de la poignée qui se transmet graduellement vers la poignée qui se transmet graduellement vers l'extrémité, qui engendre à son tour un pouvoir vers la ligne.

Quelles que soient ses caractéristiques, la première qualité d'une canne à mouche réside donc dans sa capacité de lancer une soie avec souplesse et performance. Cette performance est déterminée, principalement par ses propriétés de flexibilité et d'action de la canne. La canne doit être vivante d'une extrémité à l'autre pour assurer cette action continue si plaisante à ressentir pour tous les adeptes de la pêche à la mouche.

CHOIX D'UNE CANNE:

Le choix d'une canne est déterminée par le type de pêche que vous pratiquez. Pour la pêche à la truite, les cannes ordinairement mesurent entre 6 1/2 pieds et 8 1/2 pieds, elles sont construites pour accepter des soies numéro *6* jusqu'au numéro *7* et *8*. Pour la pêche au saumon, les cannes mesurent entre 8 et 9 pieds, et portent des soies 8 à 10. Toutefois avec la pratique et l'expérience ou pour le simple plaisir du sport, on peut pêcher le saumon avec des cannes aussi courtes que 6 pi. et une soie 6. De même par goût ou lorsqu'on pêche sur de très grosses rivières on peut employer des cannes de 12 pieds. On doit noter que si ces cannes vous permettent de plus longs lancers, elles vous fatigueront davantage et vous enlèveront le plaisir de sentir votre poisson combattre au bout de la canne.

Avant de vous acheter une canne à moucher, il serait préférable d'essayer quelques modèles de différentes marques,

longueurs ou actions. Les professionnels dans la pêche à la mouche de notre région ou des associations de chasse et pêche offrent durant l'hiver ou le printemps des cours de lancer à la mouche. Voilà une excellente occasion d'apprendre et de vous renseigner sur les cannes. De plus dans votre "Pro Shop" préféré, vous pouvez palper la canne, la faire marcher dans vos mains pour sentir l'action.

La bricoler vous-même?

On peut aussi se procurer une canne en pièces (le brin, anneaux, liège, etc...) que le bricoleur moyen peut monter chez lui durant l'hiver. N.B.: Avant de commencer à monter votre propre canne à mouche, c'est mieux de vous procurer un livre ou consulter un professionnel dans votre région.

Bambou - fibre de verre - grafité

Il y a trois types de canne à mouches.

Bambou:

Le bambou sélectionné de "TONKIN", sert à la fabrication des plus belles et des plus sensibles cannes à la mouche au monde. Seulement une petite partie de cette sélection sert à la fabrication d'une canne. La qualité première du bambou est d'être vivante et de donner au pêcheur l'impression de sentir bouger la soie lors du lancer et pendant la bataille de la canne et du poisson. La plupart des grandes marques de cannes de bambou vous assurent ce dynamisme grâce à leurs constructions de cannes en six ou huit segments. Par la suite, des ferrules et des anneaux sont précisément montés sur la canne. Puis, chaque canne est individuellement inspectée et testée afin d'être classée selon le type d'action pour lequel, elle a été conçue. La bonne canne de bambou est toujours montée individuellement et à la main par des véritables artisans.

Fibre de verre:

La fibre de verre présente l'avantage moins cher et aussi, le plus sûr des achats pour le pêcheur qui se lance dans la pêche à la mouche. Fibre plus robuste, elle supporte mieux les premiers gestes souvent malhabiles du débutant. De pesanteurs et d'actions moyennes, la fibre de verre, si elle est bien choisie en fonction d'une action et d'un type de pêche donne procurera des années de plaisir à son utilisateur et avec minimum d'entretien.

Grafité:

La grafité, cette fibre miracle a révolutionné l'art de la pêche à la mouche en apportant une légèreté incroyable, allié à une plus grande force de transmission de la soie. Les propriétés mécaniques des diverses fibres de grafité, peuvent être changées facilement, on peut varier par exemple, d'une grafité à haute fréquence (High modulus) produisant des cannes très rigides, à une grafité à basse fréquence (low modulus) produisant des cannes plus flexibles. Les cannes trop rigides ne permettent pas de donner une action complète comme la production du grafité à basse fréquence nécessite un équipement élaboré et dispendieux. Certaines compagnies ont préféré allier à leur grafité une production de fibre de verre pour donner de la souplesse et de la résistance à la canne, il en résulte cependant que de tels procédés réduisent les qualités initiales du grafité.

Le mot du Curateur public
du Québec (28)



Protection de l'incapable

Un certain nombre d'individus deviennent incapables d'assumer seuls les problèmes de la vie quotidienne, les contraintes de la société, de prendre eux-mêmes les décisions qui les concernent. Ces personnes devenues fragiles et vulnérables, à cause de leur état de santé, leur âge, une insuffisance intellectuelle, un trouble de comportement, etc., ont besoin d'une protection qui doit être confiée à un représentant légal.

Le Curateur public est en mesure d'assurer cette protection aux individus incapables de faire respecter leurs droits et gérer leurs biens. Le législateur a voulu que cette protection légale soit la responsabilité d'une personne physique; c'est le rôle du Curateur public du Québec.

Dès qu'un individu est déclaré incapable, il est placé sous la protection du Curateur public. Cette déclaration d'incapacité, faite par un psychiatre en centre hospitalier, est contresignée par le directeur des services professionnels avant d'être transmise au Curateur public.

La protection du Curateur public s'applique dès l'instant où le certificat est jugé conforme aux dispositions de la Loi sur la curatelle publique. Cette protection peut n'être que provisoire, soit parce qu'un curateur privé viendra prendre la relève du Curateur public, soit parce qu'un nouvel examen psychiatrique révélera que cette protection n'est plus nécessaire.

Au risque de nous répéter, l'incapacité est une situation qui est périodiquement réévaluée par un psychiatre; elle ne présente donc pas en général un caractère définitif. Le certificat d'incapacité place l'incapable et ses biens sous la protection du Curateur public mais n'empêche aucunement la nomination d'un curateur privé (à suivre...).

DEPUIS
40 ANS
AU SERVICE
DE LA
COMMUNAUTÉ

OUVERTURE OFFICIELLE
Lundi, le 9 juin

RÉPARATION DE MATÉRIEL
ÉLECTRONIQUE

TÉLÉVISEUR
STÉRÉO
VIDÉO, Etc...

PROVOST ÉLECTRONIQUE ENR.

SERVICE
PROFESSIONNEL
et RAPIDE

VENTE & INSTALLATION
de SYSTÈMES D'ANTENNES
de SATELLITES (T.V. payante)

Éric Provost
751-A, Principale (Au Dépanneur Lacoste) St-Donat
Tél.: 424-3454



COIFFURE "ELLE ET LUI"

Au COMPLEXE

O'Frison

TOUJOURS DU NOUVEAU...

où vous trouverez tous ces services.

SUZY, nouvelle coiffeuse pour hommes

- * BOUTIQUE "MODE" ST-DONAT
- * BRONZAGE
- * ESTHÉTICIENNE
- * ALGOLOGIE, traitement contre la cellulite
- * MASSOTHÉRAPEUTE
- * CAFÉ TERRASSE: Menu "Santé"

"Un endroit idéal pour un moment de détente"

578, PRINCIPALE

St-Donat

424-3323

ESTHÉTIQUES

BRONZAGE

POTINS - POTINS - POTINS

** Si vous voulez apprendre à pêcher le "doré"... demandez l'aide de Richard Bonin.

** Avez-vous vu Paul Émond, Richard Clément et Roger De Roy faire l'annonce publicitaire à la T.V... pour "OH! HENRY"??

** Il paraît que Michel Monette s'allume à bon prix au Restaurant du Coin!

** Une petite histoire pas drôle pour Louis:

Des parents veulent se séparer. Le juge demande à l'enfant "Veux-tu rester avec ton père?" - "Non", répond l'enfant. "Alors, avec ta mère?" dit le juge. - "Non", répond l'enfant. "Avec qui, alors, veux-tu rester?" L'enfant répond: "Avec les Nordiques. Eux ils, ne battent personne."

** L'an prochain il faudrait un système d'informatique pour suivre étroitement le Tirage du Club Optimiste... Marc Legault se porte volontaire, paraît-il; il prélèvera 1% sur les "petit deux"... qu'il remettra au Club Optimiste...

** Les "Petites filles" du Bureau Touristique... votre chopine de lait... elle ne sera plus bonne... C'est beau vouloir économiser... Mais tout de même...

** Savez-vous comment transformer un chien... en cochon? Appeler Irène Lespérance... laissez sonner... laissez... sonner...!

** Yvon Thiboutot à défaut de promouvoir la Culture cet été... se lance dans la "culture"

des patates... à son chalet...

** Le Capitaine S. Vincent est à astiquer son "Eveline" pour prendre le large sur le lac Archambault dès le début des beaux jours.

** Si les restaurateurs soupirent d'aise de pouvoir ouvrir leur terrasse maintenant que l'asphalte est po-

née... lui qui nous a faussé compagnie par les années passées.

** La Compagnie Adams-Chiclets doit visiter le Lac Amis d'"O", mercredi le 11 juin. Une quarantaine de visiteurs venant d'Halifax à Vancouver vont se payer une "traite" au poisson... Guy Pagé sera présent.

occupés. L'on y voit plusieurs nouvelles figures derrière les comptoirs. Bienvenue aux nouveaux commerçants... il paraît que ce n'est pas fini...

** Revi-Centre coûte de l'argent... mais la beauté du village compense tellement. Revi-Centre est un coup de maître dont les retombées économiques augmenteront d'année en année. Voyez les nouveaux commerces, les nouvelles devantures de magasin. Voyez la fierté des Donatien d'admirer leur ville et de la montrer aux touristes. Qu'elle va être agréable maintenant "votre marche de santé" d'un bout à l'autre du village sur de beaux trottoirs, en admirant les arbres et les lampadaires... en plus la gaieté des terrasses reprendra un air de fête tout l'été.

** Tenez-vous bien... d'autres projets s'annoncent... tout aussi emballants. St-Donat n'aura rien à envier aux autres municipalités... si cela continue "nous allons faire des jaloux!"

** Il faudrait songer à embellir jusqu'à la route 329... au moins avec des arbres... à suggérer quelqu'un.

** Nos annonceurs vous "annoncent" toutes sortes de surprises... pourquoi ne pas les encourager?... Acheter à St-Donat... ce-la profite à tous.

*Aux
Présents*

de bien belles choses

356
Principale,
424-1431

Cadeaux
Bijoux - Papeterie
Décoration
Cartes de souhaits
Plan mise de côté
Bons d'achat

sée... les clients, eux, trépignent d'impatience à s'y asseoir bientôt.

** Saviez-vous que Céline Chartrand, dont les parents possèdent un chalet au Lac Croche est championne canadienne au javelot et qu'elle prend part à plusieurs compétitions en Europe... Bonne Chance.

** Chez Barbeau & Garceau vous trouverez les cartes de souhaits de Josée Morin... Bravo à Madeleine et à Ronald qui encouragent nos jeunes talents locaux.

** "Tu ne toucheras pas à mes arbres" a dit Yvon Foucher au castor qui était dans sa cour, vendredi après-midi, c'est pourquoi, il a gentiment arrêté les automobiles pour faire traverser la route à son castor et le reconduire au lac...

** Les organisateurs de la Fête de La Bienvenue du 22 juin prochain ont adressé une invitation à "Monsieur Soleil" pour qu'il soit de la partie cette an-

**Salon
Ivan Brisson**

Vous offre un service plus complet avec la compétence de **DANIELLE LECLERC** pour vos coupes **MODE" BRUSHING** ou **MODELING**

505, Principale
Saint-Donat

NOUVEAU



Tél.: 424-2644

MELAN CIMENT

RÉPARATION GÉNÉRALE

Jointes de brique, cheminée, foyer, bloc, "plastrage" stucco "Maison (antique) en vieilles pierres"

2593, rue Des Chênes,
Rawdon

Tél.: (514) 834-4886
Jean-Pierre Tremblay

Tél.: (819) 424-5261

PEINTRE EN BÂTIMENTS
Jean-Louis KNUOPP

193 chemin de l'Aéroport,
Saint-Donat

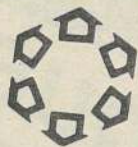
**RESTAURANT
DES TROIS LACS**

Le DIMANCHE
11h00 à 14h00
BRUNCH

Bar Salade *** Mets chauds

935 ch. St Guillaume
Lac Croche

424-5555



immeubles
LUMI inc.
courtiers

À votre service Lucille et Guy Paquette
et O. Terriault

** LAC BLANC: Chalet d'été, 4 pces, foyer - Terrain: 29,250 p.c. bord de l'eau. A être rénové.

** CHEMIN ST-GUILLAUME: Chalet 4 saisons, 3 ch. à c., poêle Franklin. Terrain: 37,231 p.c., bord de l'eau.

** LAC CROCHE: Chalet 4 saisons, 3 chambres, salon avec poêle à combustion lente. Sous-sol partiellement fini. Terrain: 55,585 p.c., bord de l'eau.

** LAC BLANC, 83 ch. du Lac Blanc. Chalet 4 saisons, 2 chambres, Poêle Franklin. Terrain: 9,800 p.c., bord de l'eau. Près du Mont Garceau.

** LAC ARTHUR: Chalet, 3 chambres, salle de séjour, cuisine. Terrain: 27,264 p.c., bord de l'eau. Endroit tranquille.



** ENTRELACS: Maison 4 saisons, 3 chambres, chauffage électrique. Terrain: 40,000 p.c. - Grande remise pour bricoler.

1069, Principale
Saint-Donat

424-2119
424-5901
424-2656

Demandez: ZENITH 71320

Fossetic

Services d'assainissement et de recyclage
Gestion des déchets

**NETTOYAGE ET HYDROCURAGE
DES FOSSES SEPTIQUES**

accrédité par Environnement Québec

C.P. 215
STE-AGATHE-DES-MONTS J8C 3A3

Tél.: 1-326-3100

**EVACUATION
SANITAIRE**

ST-DONAT

J. GAUDET Jr.

- nettoyage sanitaire de fosses septiques
- service de contenants de 40 VERGES pour démolition

424-2415

625 PRINCIPALE ST-DONAT
SI OCCUPE APPELEZ
424-3144

Les Immeubles

UNI inc.

Micheline Campbell, agent immobilier 424-3023
Lyne Sauvé, agent immobilier 424-5556

338 rue Principale
St-Donat
JOT 2CO

Tél. bur.: (819) 424-2882
rés.: (819) 424-3023

LAC MAJOR:

Maison spacieuse, 5 chambres, foyer, grand sous-sol. Terrain boisé. En pleine nature. 89,000\$

LAC ARCHAMBAULT:

Chalet d'été en bois rond, meublé, 2 chambres, poêle Franklin, véranda vitrée vue sur le lac. Terrain boisé, plage sablonneuse. 38,000\$

Superbe domaine situé sur une presqu'île, orientation est-sud-ouest, comprenant magnifique chalet, 3 chambres, salon, salle à manger, foyer pierres. Plusieurs extra. Faut voir 265,000\$

Chalet hiver/été, meublé, 4 chambres, salon, foyer, galerie grillagée vue sur lac. Beau terrain, plage sablonneuse, ensoleillé. 80,000\$

LAC OUAREAU:

Chalet hiver/été, 2 chambres, salon cuisine combinés, foyer central. Terrain 34,848 p.c., aménagé, boisé, plage. 50,000\$

Chalet hiver/été, meublé, 3 chambres, cuisine dinette, salle de séjour, poêle à combustion. Vue magnifique sur le lac, terrain aménagé, plage. Faut voir 54,500\$

LAC BLANC:

Chalet style Suisse, 3 chambres, intérieur en pin, poêle à combustion, salon et cuisine avec vue sur le lac, sous-sol partiellement fini. Grand terrain et plage sablonneuse. 85,000\$

LAC BEAUCHAMP

Luxueuse maison mobile, 3 chambres, salon, cuisine, dinette. Beau terrain aménagé, plage sablonneuse, parc, tennis, à proximité golf et ski. 35,000\$

Petite maison, 2 chambres, salon cuisine combinés, poêle Franklin, terrain aménagé, plage. 30,000\$

LAC DE LA MONTAGNE NOIRE

Chalet hiver/été, meublé, 2 chambres, salle de séjour, garage, atelier. Terrain paysager. 45,000\$

Chalet hiver/été, 3 chambres, salon cuisine combinés. Terrain 10,000 p.c., plage sablonneuse. 38,000\$

LAC CROCHE

Le Sherwood, 2 chalets d'été sur site magnifique, accès sur le chemin St-Guillaume. Faut voir 33,500\$

RIVIERE PIMBINA

Maison Canadienne, meublée, 4 chambres, solarium, poêle à combustion. Terrain bien aménagé, plage sablonneuse. 44,500\$

VILLAGE:

Maison sur l'avenue du Lac, 2 chambres, salon et cuisine plein pied, sous-sol partiellement fini. 38,000\$

Maison sur l'avenue du Lac, 4 chambres, cuisine bien éclairée, grand terrain, près de la plage municipale. 43,000\$

Maison luxueuse, sur la rue du Collège, 8 pièces, 3 chambres, cuisine, salle à manger, grand salon, foyer, 2 salles de bain, salle de jeux, atelier de travail, garage double. Autres extras. Beau terrain. 95,000\$

TERRAINS:

Lac Archambault - Lac Ouareau - Lac de la Montagne Noire - Lac Provost - Rivière Pimbina - Village (terrain avec services).



Corporation Municipale de Saint-Donat

AVIS À LA POPULATION NETTOYONS ET EMBELLISSONS

A l'occasion du grand ménage, vous aurez sans doute des rebuts inhabituels: poêles réfrigérateurs, pneus, matelas, etc... dont vous voudrez vous débarrasser.

NOTEZ que la municipalité procédera à l'enlèvement des gros objets excluant les branches et les déchets de démolition, le 2e lundi de juin, juillet, août et septembre: soit: 9 juin, 14 juillet, 11 août, 8 septembre.



Les contribuables sont priés de noter ces dates afin de profiter de ce service. Provenant du Bureau du secrétaire-trésorier

PROPRIÉTÉS À VENDRE

Tél.: 424-3106 ou 424-2561

**** St-Donat: 304 rue St-Donat, dans centre du village; 4 chambres, salon avec combustion lente, cave isolée et chambre froide. Libre 1er juillet. Personne intéressée doit se rendre sur place.**

**** St-Donat: chalet à vendre, 3 chambres, chauffage électrique/huile, 213 pds lac Ouareau. Prix demandé: 89,500\$ Tél.: 424-5962 (fin de semaine) ou (514) 768-3177 (soir)**

**** St-Donat, 3298 ch. St-Guillaume: Maison 4 saisons, 7 pces 1/2, 22 acres de terre dont 2 arpents sur le bord du lac Lafrenière. Tél.: 424-5210**

**** Terrain: rue des Érables (arrière de l'église), 12,000 p.c. avec services. Tél.: 424-3673 et 424-5641**

**** Lac Archambault, Presqu'île Pointe des Prêtres. Bord de l'eau, sup. 35,050 p.c. - boisé site privilégié. Idéal pour construction de chalet. Tél.: (514) 289-5119 Mtl, bur. ou (514) 270-6848 rés.**

**** Chemin St-Guillaume: Maison hiver/été; 1 1/2 étage avec grand terrain, accès au lac Ouareau, Tél.: 424-5321**

À LOUER

**** Chalet; 1181, Route 125 Nord, à 2 milles du village, à louer à la saison ou à l'année. Bord de l'eau, meublé ou non, 4 1/2 pces.**

**** Lac Creux: 2116, Route 329 (entre Ste-Agathe/St-Donat) très beau bungalow, 6 pces, 3 ch., 2 toilettes. Foyer, tapis mur-à-mur, chauffage bord de l'eau, très beau terrain et belle plage. Tél.: (819) 424-7530 - Références exigées.**

**** Local commercial, environ 400 pi. car. au 322 Principale, St-Donat. Chauffage élect. Inf: Immeubles Trans-Action La-voie, Tél.: 424-2443**

**** Casse-croûte/dépanneur, au Lac Blanc, Notre-Dame de la Merci. Pour inf: 424-2975 ou (514) 677-8026 Montréal.**

**** Lac Croche, chalet d'été, 3 1/2 pces, poêle à bois, bord de l'eau. Près de l'Auberge. Prix: 1,200. (saison) Tél.: 424-5376**

APPARTEMENTS À LOUER 580 Desrochers, St-Donat

1 1/2 meublé, 3 1/2 meublé, 4 1/2 et 5 1/2 non meublés. Location à l'année. Eau chaude et électricité du stationnement fournies. Inf: s'adresser à l'appartement 22.

À VENDRE: DIVERS

**** Détecteur de "poison", Modèle R-300-E. Neuf. Bon prix. Tél.: 424-2333**

**** Divers: très beau Lazy-boy, 1 chaise berçante en bois rond avec coussin, couchette d'enfant, bon matelas, contour, mobile Fisher-Price. Plante "MAIS" 4 pi. haut. Tél.: 424-3164**

**** Articles divers: Auto Chrysler "Newport" 1979, Prix: 975\$ - Réfrigérateur de camping (3 ways) - Orque électrique - Table de ping-pong - Lit double à tiroirs - 2 placés à voile - tente française accommodant 5 pers. - Poêle "Coleman" Tél.: (819) 424-5729**

**** Antiquités: Traineau (sleigh) à patins - tombeau - rouleau de bois - charrue avec 2 socs - herse à "spring" - attelage - vieux chassis. Tél.: 424-5210**

**** Bain neuf de couleur grise. Valeur 400\$ pour 125\$. Tél.: 424-5321**

**** Bateau en cèdre 14 pi. avec Moteur 28 forces en bonne condition. Tél.: 424-7417 (fin de semaine) ou (514) 387-3537 Montréal.**

**** Bateau fibre de verre, 15 pi. Moteur 40 forces "Evinrude", Prix: 1,800\$ Remorque à bateau, prix à discuter. Tél.: 424-5762**

**** Chaloupe aluminium, 14 pi. Marque "Espadon" avec Moteur "Mercury" 9.8 forces. Visible à St-Donat. Prix demandé: 2,100\$. Tél.: 424-7413 (fin de semaine) ou (514) 382-8282 Montréal.**

**** Petit tracteur "Gravelly" avec accessoires. Prix: 1,500\$ Tél.: 424-5762**

**** Moto "Honda" 450 - 1985. Très bon état. Prix: 900\$. Tél.: 424-3947**

**** Camper, Marque "Chorhmer" pour camion, genre pick-up. Tout équipé plus "air climatisé" accommodant 4 pers. Prix demandé: 2,000\$ Tél.: (514) 727-2301 Montréal ou (819) 424-2847 (Fin de semaine)**

**** Auto "Rabbit" "S" - 1981, 5 vitesses, 76,000 Km, 2 portes. Radio AM/FM - Stéréo cassette, Peinture métallique grise. Prix: 3,200\$ Tél.: 424-7116**

**** Auto "Cadillac" - 1976, Bonne condition. Prix 500\$ - Tél.: 424-5831**

**** Ensemble Habit de cuir, pantalon et veste "Honda". Valeur: 600\$ pour 300\$. Tél.: 424-3069**

**** Vente de garage au coin chemin St-Guillaume et Route 125. Débute le 13 juin. Bienvenue à tous. Tél.: 424-5316 ou 424-5363**

RECHERCHE

**** Recherche Rôtissoire électrique usagée mais propre pour cuire poulet à la broche. Capacité de 24 avec réchaud si possible. Tél.: 424-1231, Dépanneur Pimbina.**

**** Désire acheter chaloupe aluminium 16' usagée avec remorque en bon état. Tél.: 424-2610 au Journal.**

**** Amoureux du Nord, Liste de 100 noms, Hommes, Femmes, Gais, Lesbiennes ou Couples, 10\$ Inscription gratuite aux dames. 6620-5, Caché, Saint-Damien de Brandon, JOK 2EO ou (514) 835-3820**

424-2610

PETITES ANNONCES

- Payée avant parution \$3.50
- Sur appel téléphonique avec facturation \$4.50
- Maximum: 20 mots/100¢ mot additionnel
- Annonce encadrée: Sur appel téléphonique avec facturation \$6.50
- Payée avant parution \$5.50

À VENDRE MEUBLES ANTIQUES

- * Set de salon: 2 causeuses, 1 fauteuil, 2 tables Ensemble: 800.\$
 - * 1 secrétaire-bibliothèque en noyer, Prix: 450.\$
 - * Table avec 4 chaises en orme, Prix: 800.\$
 - * 1 bureau plat, Prix: 100.\$
- Pour information: 424-2711

OFFRE D'EMPLOI

**** Caissier (ère) possédant dactylographie. 4 jrs/ semaine. Saison d'été. Pour J.P. Garceau Ltée. Communiquez avec Sylvie Morin, 664 Principale, St-Donat. Tél.: 424-2255**

**** Personnel demandé à temps plein. Préposé à la Boutique du Golf et au départ. Connaissance du golf un atout. Demandez Guillaume. Tél.: 424-2658**

**** PERDU dans région Notre-Dame de la Merci, route menant à St-Côme un instrument d'arpentage (transit) de couleur verte, trépié jaune/orange. Si trouves: Communiquez avec Serge Barbe, 424-2888 ou Gérard Tanguy (418) 643-4726 Québec.**

**** Entretien ménager: Il n'est pas trop tard pour votre ménage printanier ou hebdomadaire. Service professionnel, matériel fourni. Les Entreprises J. V. - Jeanne et Véronique. Tél.: 424-5054**

**** Ferais ménage dans résidence privée et garderais enfants. Tél.: 424-5831 demandez Francine.**

**** Votre eau potable contient de la rouille, du chlore, sable, mauvais goût, etc... Nous pouvons vous aider. Distribution SANO Enr. Tél.: (819) 424-5054 ou laissez votre message.**

**** Voyage organisés en groupe: Québec/Saguenay/Lac St-Jean du 18 au 25 août. Ouvert à tous. Tél.: (819) 424-5191**

**** Gardien(ne) à la maison du Lundi au Vendredi pour 3 garçons de 10,12 et 14 ans. Tél.: 424-5779 Fin de semaine seulement.**

ATTENTION... ATTENTION...! Prochain journal

Le journal de juillet 1986 VENDREDI le 4 juillet 1986
Tout communiqué ou toute annonce devra parvenir au bureau avant 17 heures VENDREDI, le 27 juin 1986.
* Toute "Petite Annonce" avant 17 heures LUNDI, le 30 juin 1986

ALTITUDE

Nom:
Adresse: Apt.
Ville:
Prov.: Code Postal

Abonnement: 1 an (12 numéros) **\$5.00 Canada**

Retournez à: Journal Altitude 1350 C.P. 1350 St-Donat - Montcalm, Qué. JOT 2CO

trans-action
IMMEUBLES LAVOIE INC.
472 Principale St-Donat 424-2443 Mtl 286-7058

MEMBRE DU RÉSEAU M.L.S. CHAMBRE D'IMMEUBLE DES LAURENTIDES



Bord du Lac Archambault, chalet d'été meublé, 3 ch. à coucher, bon départ pour la voile. Terrain de 23,086 p.c. Prix: 30,000.00



Une exclusivité: Une île sur le Lac Archambault avec chalet d'été meublé. Accès facile. Pour le prix d'un terrain vacant: Prix: \$39,500.00

Terrains pour construire sur le bord du Lac Archambault: \$1.00 le pied carré.

La Chambre de commerce de
St-Donat présente:

les
14 et 15
juin

Sur les lacs
Ouareau et
Archambault

Le coût d'inscription
est de 12,00\$ par
participant, incluant
le souper du dimanche.

**à
gagner**



● VOITURE
1 penny "L"
de HYUNDAI

● un voyage de pêche à la
pourvoirie du
Cerf-Sau Inc. à Anticosti

● un voyage de chasse à
la POURVOIRIE des
RIVIÈRES dans la
JUMELLES Baie d'Ungava

● deux ensembles
de patio
offerts par



● un moteur
électrique
offert par
JPG

● planche à voile
de
**ESCOMPTE
BEDARD et BELAND Inc.**

● Chaloupe de 14 pi.
en aluminium
offert par **AXEP**
et moteur à gaz MARINER
offert par **Leclerc Marine**

● une radio AM/FM
stéréo cassette
de **Radio Shack**

● des séjours de vacances à l'un
des établissements suivants:

La Perdrière
CAMP DE VACANCES

*Manoir
des
Laurentides*



La Cuillère à pot
Hôtel-Motel

● un congélateur
General Freezer
5 pi. cu. offert par

ameublements
**Barbeau
& Garceau**



Procurez-vous un formulaire de participation en écrivant à C.P. 129, Saint-Donat, J0T 2C0

INF.: (819) 424-2833