



ALBITUDE

Saint-Donat Pays de rêve



Volume 14 No 11
OCTOBRE
1986

40¢

Tournoi des Donatiens 86



Marcel Lavoie, org. Marie-Paule Forget, Raymond Beauchamp, Guillaume St-Amour, gérant du Golf, Thérèse Aubé, André Therrien.

Le 8 septembre, avait lieu de traditionnelle tournoi annuel des donatiens. Une température idéale a permis une très grande participation où plusieurs se sont distingués avec des "Birdies" et des "Eagles".

Tous se sont mérité un prix, dont de généreux donateurs donatiens... Un de ces prix gagné par Aurèle Riopel était un beau sac de voyage et par hasard... il était "bleu"...

Les championnes furent Marie-Paule Forget et Thérèse Aubé et chez les hommes Raymond Beauchamp et André Therrien.

Le Centre de Location a vu son magnifique prix, une sableuse de marque HOLZHERZ gagnée par Jean Séguin et la passe-de-saison offerte par le Club de Golf St-Donat et Guillaume St-Amour fut attribuée à notre rentier, Rosaire St-Amour. Une centaine de personnes ont participé à ce tournoi très bien organisé par Marcel Lavoie.



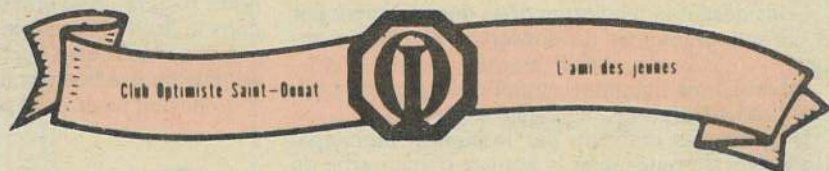
Jean Séguin



Rosaire St-Amour

CES ÉVÉNEMENTS SE PASSERONT EN OCTOBRE

- 4 octobre: Noces paroissiales
- 5 octobre: Tournoi de golf de la "Misère"
- 6 au 13 oct.: - Festival de la Truite au Lac Amis d'"O"
- Semaine des Caisses "Pop"
- Prévention des incendies
- 11 octobre: Bazar des Filles d'Isabelle
- 14 octobre: Ouverture du Centre sportif
- 25 octobre: Souper honorifique de la Chambre de Commerce



DU NOUVEAU... DU NOUVEAU

"LA TRICOT - ON"

se joint à *La boîte aux chiffons env.*

pour vous offrir une gamme de

LAINES et ACCESSOIRES

pour tricot
à l'aiguille
et au crochet.

SPÉCIAL D'OUVERTURE
du 6 au 11 octobre
RABAIS de 10%
sur tout achat de laine

720-B, Principale
Saint-Donat - Montcalm

Tél.: 424-3656

ASSURANCES GÉNÉRALES & VIE

Liboiron Tassé Inc.

Courtiers d'assurances associés

617 PRINCIPALE
ST-DONAT (819) 424-3115

Godard & Fils inc.

499 CHARBONNEAU
ST-JOVITE
425-3723

881 DE LA MAIGNE
MONT-LAURIER
623-2222

80 PRINCIPALE NORD
L'ANNOUATION
275-2600

2 RUE SAINT-VINCENT
STE-AGATHE DES MONTS
326-1377

1519 CURÉ LEBEAU
ST-ADOLPHE D'HOWARD
327-3106



ÉDITORIAL - Week-End des Couleurs - Élections municipales, 2 nov. 1986

- Rallye "Défi 86" Ste-Agathe -

Point n'est besoin de revenir sur le succès phénoménal du Week-End des Couleurs 86. La réponse du public a dépassé toutes les espérances et la réception fut adéquate.

Le Concours de Photos se continue encore quelques jours (jusqu'au 13 octobre) et les photographes amateurs sauront nous faire découvrir des coins chaleureux à voir, que nous ne soupçonnions même

pas, habitués que nous sommes de vivre avec la BEAUTE DE LA NATURE.

Parlons Élections Municipales: Un nouveau venu, mais non un inconnu, se présente comme conseiller municipal. Selon les dernières nouvelles les trois conseillers en poste ont l'intention de se représenter, soit: Madame Lyette G. Riopel, Messieurs Jos Juteau et Robert Geoffroy.

À ce jour, il y aura donc, élection, au moins pour un siège, le 2 novembre. D'ici la mise en nomination le 19 octobre prochain, d'autres candidatures verront peut-être le jour!

C'est à suivre...

Les 10, 11, 12 et 13 octobre se déroulera la cinquième édition du DÉFI Ste-Agathe; un rallye automobile de haut calibre. Dans l'Information du Nord (22 sept. 86) il est écrit ceci

et je cite: "pour rendre le spectacle encore plus intéressant, les organisateurs ont choisi des endroits où, en plus de rouler à fond de train, les compétiteurs doivent aussi affronter l'état naturel des routes, ce qui donne une touche des plus spectaculaires."

Toujours selon cet article, ce sera le cas notamment à Saint-Donat, samedi après-midi, le 11 octobre ou le di-

manche, le 12 octobre.

Nous nous sommes élevés l'an passé contre ce concours de vitesse qui a eu lieu entre le lac Baribeau et le chemin St-Guillaume au lac Croche en passant par le Lac AMIS D'"O". Tout le long de ces chemins, même les sorties privées de chalets et résidences permanentes, avaient été "barrées" par des rubans rouges. Au Lac Amis d'"O", certains clients

venus à la pêche pour le Festival de la Truite, ont été retenus de 14h00 à 17h00 sans pouvoir en sortir, tandis que d'autres voulaient y venir.

D'après les renseignements officiels (au 1er octobre), ni le maire, ni la police municipale, ni la Sûreté du Québec n'ont été prévenus d'un tel événement et on nous assure qu'aucune route ne sera bloquée pour ce concours de vitesse dans Saint-Donat.

S'il semble y avoir certains projets dans ce sens, ces jours-là, vous êtes priés d'avertir immédiatement la Sûreté du Québec au numéro de téléphone 424-2077.

Profitez des derniers jours "colorés" et Joyeuse "ACTION de Grâces".

Guy Paquette

Lettre ouverte

M. le Maire,
Madame, messieurs les conseillers,

Un plan d'aménagement a été pensé et conçu par des personnes qualifiées dans l'espoir de préserver nos rivières et nos lacs contre la pollution. Une très grande partie du territoire a été zonée multi-résidentielle pour convenir aux besoins de chacun. Prévoyant que ce territoire connaîtrait un très fort taux de développement d'ici quelques années, soit par des projets domiciliaires, hôtelleries, camp de vacances, camping, ou autres, il avait été prévu de réserver une partie du lac à zonage uni-résidentiel d'une superficie de 43,000 p.c. chacun dans l'espoir de garder l'équilibre. Or, les terrains offerts par le Ministère d'Énergie et Ressources ont une grandeur moyenne de 25,000 à 30,000 p.c. ce qui cause un handicap au plan. Il y a également les terrains qui sont développés et qui ont une superficie de 15,000 à 20,000 p.c.

Nous n'avons donc plus d'alternative; il faut être vigilant face aux décisions de modification du zonage entre les régions codées uni-résidentielles. C'est le cas du bloc L et de ses environs, lequel reste un des seuls territoires non-construits et qui fait face au harcèlement des promoteurs à habitations multi-résidentielles. Ce territoire aura donc comme tâche de garder l'équilibre entre les régions moins développées et celles qui le sont trop.

Alors considérant le travail, l'énergie, le coût de l'équipe qui a conçu le plan d'aménagement;

Considérant l'étude faite par un comité consultatif en urbanisme;

Considérant la résolution prise dernièrement par le conseil municipal de conserver le zonage actuel;

Considérant l'étendue actuelle du territoire réservé aux habitations multi-résidentielles;

Il serait très malvenu par le conseil municipal d'accepter de renégocier le zonage d'une partie du territoire pour permettre la construction près du lac d'un projet d'habitations à logements multiples sur des superficies ne respectant pas les normes déjà établies et acceptées.

Advenant une telle situation, plutôt que de procéder à une autre étude de zonage ou de faisabilité, laquelle entraînerait une réaction certaine des résidents du secteur visé, nous suggérons que la municipalité de St-Donat cherche plutôt à RELOCALISER les projets de ces promoteurs sur des terrains propices à ce genre de développement. Peut-être que la municipalité de St-Donat pourrait s'unir au Ministère d'Énergie et Ressources et proposer d'échanger tout simplement certains terrains qu'ils possèdent déjà.

Lina Richer
Déléguée de l'Association
du Bloc L



Aux citoyens et citoyennes de St-Donat.

Quand vous rencontrez un médecin, il y a des chances que vous ayez à lui poser des questions sur quelques maladies!

Dans toute ma vie, j'ai été principalement au service d'une administration municipale et bricoleur sur mon terrain de St-Donat, si bien que tant à Montréal qu'ici, j'ai été questionné sur les problèmes de vie communautaire. Après toutes ces années, je me sens en-

core capable de rendre des services à ce qui est maintenant ma seule municipalité et je vous soumets ma candidature comme conseiller municipal à Saint-Donat.

J'ai assez d'expérience pour savoir que l'on ne peut pas régler tous les problèmes facilement, mais, je pense pouvoir apporter une contribution valable au conseil municipal dans l'intérêt du plus grand nombre de mes concitoyens.

Florian Longpré

Lettre ouverte

MERCI! à Simon notre curé, pour ses homélies pleines d'AMOUR et de FOI, avec des exemples si touchants de la vie d'aujourd'hui, si compréhensifs de notre pauvre humanité qui nous conduisent avec une main douce mais ferme dans le droit chemin qui mène vers le Père.

Est-ce mon coeur qui est plus ouvert à la parole ou est-ce Simon qui est de plus en plus un prédicateur d'élite?

Venez en juger par vous-même aux messes de fins de semaine.

Une paroissienne



centraide ST-DONAT

Campagne de financement
du 1er au 31 octobre 1986

Cette campagne de financement du 1er au 31 octobre à Saint-Donat est sous la responsabilité de M. Jean-Paul Sigouin qui a bien voulu accepter le poste de vice-

président pour notre municipalité.

Il est assisté d'une vingtaine de bénévoles qui tout comme lui offrent de leur temps pour recueillir votre contribution, afin d'atteindre notre objectif de 4,000\$ qui nous a été assigné.

Sachez que les montants souscrits dans cha-

que zone sont redistribués dans la même zone. Chaque zone décidant à quels groupes elle attribue ses fonds selon certains critères bien précis et bien déterminés.

De votre générosité dépend l'existence de certains organismes de notre région: accueillez bien, les bénévoles qui vous solliciteront.

Avis à la clientèle

Bureau de poste de Lussier, P.Q.

Monsieur, Madame,

Dans le but de renforcer son réseau de bureaux de poste et de mieux utiliser ses ressources, la Société canadienne des Postes a décidé de fusionner les opérations des établissements postaux de Lussier et St-Donat de Montcalm à compter du 1er octobre 1986. Il n'est effectivement pas dans les normes de la Société d'exploiter deux bureaux de poste distants de moins de 6 kilomètres dans la même municipalité et la récente démission du maître de poste de Lussier nous permet maintenant de régulariser cette situation.

La réception et l'expédition du courrier se feront désormais à partir du bureau de St-Donat de Montcalm. Votre courrier vous sera livré par l'entremise de la route rurale no. 1 de St-Donat, dans des boîtes à compartiments multiples qui seront installées le long du parcours du courrier rural. Toutefois, si vous préférez utiliser le service de location de case postale du bureau de poste de St-Donat, nous vous en allouons une gratuitement pour une période d'une année.

Nous vous prions de faire connaître votre choix de mode de livraison en communiquant le plus tôt possible avec le maître de poste de St-Donat.

Nous vous remercions de votre collaboration.

Le Gérant,
P. André Lamoureux

Interdiction illégale

(R.M.) - Les municipalités qui interdisaient sur certains lacs la présence de bateaux-moteur le faisaient illégalement, vient de trancher la Cour d'appel.

Le jugement d'hier, risque de relancer la pollution par l'essence et par le bruit sur de nombreux petits lacs d'ici, que des associations de propriétaires et des municipalités, avec l'appui de Québec et du Code municipal, avaient réussi à protéger - à moins que Québec ne décide de soumettre le litige à la Cour suprême du Canada.

Il en va ainsi du joli lac Montjoie, dans l'Estrie, où la municipalité de Saint-Denis-de-Brompton avait interdit par règlement la présence de bateaux-moteur.

Voilà une affaire constitutionnelle, conclut le tribunal d'appel: la "navigation" est de juridiction fédérale exclusive. Ce n'est ni l'affaire de Québec ni des municipalités.

Un dénommé Gérard Filteau, du Lac Montjoie, qui tenait à y circuler dans son embarcation munie de moteur à essence, avait contesté avec succès ce règlement en Cour supérieure. La Cour d'appel le confirme dans son droit.

Québec a eu beau plaider que le règlement visait, non pas à contrôler la navigation, mais à protéger l'environnement, à assurer la sécurité des baigneurs, la paix et l'ordre publics - toutes compétences provinciales, rien n'y fit.

Québec - et notamment le ministère des Affaires intergouvernementales - étudie la décision pour savoir s'il y a lieu d'en saisir le plus haut tribunal du pays.



Adresse Postale:
C.P. 1350
St-Donat-Montcalm,
Qué. J0T 2C0

1069, Principale
Saint-Donat, Qué.

Tél.: 424-2610
Tél.: Rés.: 424-5901

Directeur:
Guy Paquette

Secrétaire:
Lucille Paquette

Imprimé: Imprimerie Léonard Inc.
St-Jovite, P. Qué.



Courrier de deuxième classe. Enregistrement no. 3099
Le contenu de ce journal ne peut être reproduit
sans l'autorisation écrite de la direction
Dépôt légal Bibliothèque Nationale du Québec



J.-F. Perreault & C. Brien Perreault
PHARMACIENS

HEURES D'OUVERTURE

Lundi	9h30 à 22h00	Jeudi	9h30 à 18h00
Mardi	9h30 à 18h00	Vendredi	9h30 à 21h00
Mercredi	9h30 à 18h00	Samedi	9h00 à 17h00
Dimanche: fermé			

506, Principale
St-Donat.

Tél.: 424-2626



Chambre de Commerce
de Saint-Donat



Une réussite incontestée

La Chambre de Commerce de St-Donat désire remercier tous les commanditaires et les nombreux bénévoles du Week-End des Couleurs. Leur très précieuse participation a assuré le succès de toutes les activités planifiées à la programmation.

Les deux centres de ski, le Mont Garceau et le Mont La Réserve, ont été littéralement envahis par les visiteurs empressés d'admirer les beautés automnales de la région de St-Donat.

Le Week-End des Couleurs a définitivement suscité beaucoup d'intérêt puisque plus de 35.000 personnes se sont déplacées vers St-Donat à cette occasion. De mémoire, jamais autant de visiteurs n'ont été dénombrés, dans un même temps, à St-Donat.

La Chambre de Commerce de St-Donat est très satisfaite des résultats obtenus dans le cadre de cet événement. Les objectifs visés par le comité organisateur de la Chambre de Commerce ont vraiment été atteints; tous et chacun peuvent se féliciter de cette grande réussite. La Chambre de Commerce fera en sorte que la 4e édition du Week-End des Couleurs, en 1987, soit un succès tout aussi remarquable.

Jean Lavoie

La C. de C. de St-Donat honore les responsables du Projet Revi-Centre

Dans le cadre de son souper honorifique annuel, la Chambre de Commerce de St-Donat vous invite à se joindre à elle pour inaugurer officiellement les travaux de Revi-Centre.

Dix personnes, qui ont participé de très près au succès du projet seront honorées lors de ce souper. Il s'agit de Me André Asselin, Messieurs André Picard, Luc Titley, Pierre Nadon, Jean Robidoux, Jacques Desjardins, André Ross, Roland Turcot, Joseph Lévesque et Mme Michelle Prévost.

La soirée se déroulera au Manoir des Laurentides et sera précédée d'une petite cérémonie en face du bureau de la Chambre de Commerce.

Ceux et celles qui désirent être présents au souper sont priés de réserver leur billet au coût de 30.\$ par personne en appelant au bureau touristique (424-2833) ou en contactant Suzette Nadon ou Andrée Charbonneau.

Le souper sera servi à 19h30 au Manoir des Laurentides, samedi, le 25 octobre 86.

Président



À l'issue de sa première assemblée en septembre suite à l'As-

semblée générale du 13 août dernier, le conseil d'administration de la Caisse Populaire St-Donat portait M. Claude Labarre à la présidence. Il sera assisté de Madame Janine Riopel, vice-présidente et de M. Léonard Bertrand, secrétaire.

M. Claude Labarre succède à Me Normand Campbell, qui cette année décida de se retirer, après quatorze ans de bénévolat au sein du conseil d'administration de la Caisse Populaire St-Donat.

Semaine de prévention des incendies 5 au 11 octobre 86

La Semaine nationale de Prévention des Incendies aura lieu du 5 au 11 octobre 1986. Dans le but de sensibiliser la population le Service d'Incendies de St-Donat inaugurer cette semaine par une parade dans les rues de Saint-Donat dimanche, le 5 octobre à 13h00. Notre "Chef" des pompiers, M. Gabriel Juteau demande aux enfants de participer en grand nombre à cette parade.

À l'approche des temps froids durant lesquels le foyer ou les poêles à combustion lente fonctionneront à "blanc", il serait très prudent de procéder immédiatement au nettoyage de votre cheminée. On n'est jamais trop vigilant sur ce rapport. Le nettoyage peut s'avérer une tâche désagréable, mais ne vaut-il pas mieux "Prévenir" que de subir les inconvénients d'un "feu de cheminée"...?



Vérifiez votre avertisseur de fumée régulièrement...

Un autre moyen très efficace pour protéger votre vie et celle des autres.

Savez-vous qu'il faut vérifier, au moins deux fois par année, le fonctionnement de tout avertisseur en y envoyant de la fumée. Par exemple, prenez une bougie allumée, éteignez-la et dirigez la fumée vers l'avertisseur. C'est un moyen sûr et efficace.

Un avertisseur à pile doit être aussi vérifié tous les mois en se servant du bouton d'essai.

Au besoin, consultez votre service d'incendie, il sera heureux de répondre à vos questions. (424-2383)

La semaine Desjardins du 12 au 18 octobre

Du 12 au 18 octobre prochain aura lieu la Semaine Desjardins. Cet événement s'inscrit dans une tradition dont le but est de rappeler le souvenir du commandeur Alphonse Desjardins; fondateur des caisses populaires.

Avec plus de 4 millions de membres et quelques 1400 caisses populaires et d'économie, le Mouvement Desjardins représente aujourd'hui plus que jamais une force économique importante.

Pour souligner la Semaine Desjardins 1986, dont le thème sera cette année "Desjardins un Mouvement d'avenir" la Caisse Populaire de Saint-Donat, comté de Montcalm organise une ou des rencontres (selon le nombre d'inscriptions) sur la planification financière et les régimes d'épargne-retraite (R.E.-E.R.).

La Caisse Populaire de Saint-Donat, comté de Montcalm participe au développement économique et social de son milieu.

À l'occasion de cet événement particulier que constitue la Semaine Desjardins 1986, la Caisse Populaire de Saint-Donat, comté de Montcalm invite donc toute la population à s'inscrire aux rencontres d'informations.

Pour de plus amples informations, veuillez communiquer avec la Caisse, au numéro de téléphone suivant: 424-2563.

Bonne Semaine Desjardins

LA PLANIFICATION FINANCIÈRE DE LA RETRAITE VOUS INTÉRESSE?

Venez assister gratuitement à une rencontre d'information qui se tiendra à la Caisse Populaire de Saint-Donat, comté de Montcalm le 14 octobre à 19:00 heures.

Il sera question à cette rencontre des étapes de planification financière et des régimes enregistrés d'épargne-retraite (REER).

Le nombre d'inscriptions étant limité, veuillez s'il vous plaît confirmer votre présence à la caisse populaire avant le 7 octobre.

Consultation-retraite un service de votre caisse populaire

Caisse Populaire de Saint-Donat, comté de Montcalm
470 rue principale, C.P. 220
St-Donat, P. Québec

Tél.: 424-2563

515, Principale
St-Donat

Tél.: 424-2222

Licence complète



CRÊPES

Soupe à l'oignon
Omelettes
Salades
Escargots
Coquilles de fruits de mer
Brochettes

Vos hôtes: Danielle Lauzon
Serge Vincent

OUVERT
Vendredi
Samedi
Dimanche



CLUB DE L'ÂGE D'OR DE ST-DONAT

Les activités reprennent de plus belle

Dernièrement avait lieu une épluchette de blé d'Inde organisée par le Club de l'Âge d'Or. La température était un peu froide, mais tout l'monde était de bonne humeur et nous nous sommes quand même bien amusés et surtout nous avons bien mangé...

Un merci spécial à Mme Georgette Racine qui pour une deuxième année consécutive nous a reçus chez elle. Merci aussi à ceux et celles qui de loin ou de près ont collaboré au succès de cette fête en plein air.

Vendredi, le 26 septembre c'est à St-Joseph du Lac, que nous nous sommes rendus pour la cueillette de pommes. Là encore, ce fut une très belle journée, nous en avons profité pour aller visiter le magasin des Pères trappistes ou plusieurs se sont procuré toutes sortes de bonnes choses.

Une journée de magasinage est prévue pour mercredi, le 27 octobre. J'espère que vous y viendrez en grand nombre. Nous demandons deux dollars (2\$) par personne pour défrayer le coût du passage. L'heure du départ vous sera donnée lors de notre prochain bingo qui aura lieu jeudi, le 9 octobre à 13h00.

Je souhaite la bienvenue à nos nouveaux membres pour la saison 86-87. Il nous fait toujours plaisir de vous voir.

À bientôt!

Suzanne Lavoie, secrétaire.

FILLES D'ISABELLE



Cercle des Laurentides no 1225

Notre réunion a eu lieu, le 4 septembre à 8h00 au sous-sol de l'église.

Notre saison a débuté, lors de cette première rencontre où nous avons eu la visite de notre Régente d'État, Madame Hélène Proulx, dont la présence fut très appréciée.

Voici les noms des nouvelles officières du cercle pour l'année 1986/87: au poste de Régente: Diane Sigouin, Vice-régente: Brigitte Pelletier, secrétaire-financière: Madeleine Forget, secrétaire-archiviste: Colette Charbonneau, secrétaire-trésorière: Monique Simard, Syndic 3 ans: Irène L'Espérance, rédactrice: Nicole Deroy, chancelière: Claire Charbonneau, gardienne: Sylvie Bertrand, monitrice: Denise Léveillé, porte-bannière: Yvonne Simard-Piquette, le guide: Mireille Charette, 2e guide: Jeanne Léveillé, garde à l'intérieur: Irène Beauséjour, musicienne: Carole Therrien. Merci à toutes les officières qui ont travaillé l'an dernier au bon fonctionnement de notre cercle et bonne chance aux nouvelles élues.

Notre Congrès d'État a eu lieu à Mont-Laurier les 12, 13 et 14 septembre derniers. Le thème en était "Filles d'Isabelle, Filles d'Eglise".

BAZAR... BAZAR:

Les préparatifs concernant notre bazar sont en marche. Il aura lieu samedi, le 11 octobre prochain à compter de midi au sous-sol de l'église. Nous aurons encore de très beaux prix à notre encan qui débutera à 20h00.

Toutes celles qui ont des billets de tirage sont priées de les rapporter avant le 4 octobre.

Si vous avez des objets usagés à nous donner, tels que des vêtements, ustensiles de cuisine, vaisselle, articles de sports, etc... N'hésitez pas à communiquer avec nous aux numéros de téléphone suivants: 424-2220, 424-2456, 424-2715, 424-7448, 424-3292. De votre générosité dépend le succès de notre bazar annuel.

Félicitations à Nicole Thériault qui a été élue Miss Isabelle de l'année et aussi à Colette Charbonneau Miss Isabelle du mois.

Heureux anniversaire à Simone Lambert et à Mireille Charette.

Nous profitons de l'occasion aussi pour féliciter Marielle Lord qui a été réélue "Directrice internationale".

ATTENTION: Il y a une initiation le 5 octobre prochain à l'église de L'Annonciation à 13h00. Toutes sont invitées à y assister. Réservez votre souper en téléphonant à Diane Sigouin (424-3030) ou Nicole Deroy (424-1954).

Voici la recette du mois: "Clafoutie"

- 1/2 t. de beurre
 - 2/3 t. de cassonade
 - 3 oeufs
 - 1 1/4 t. de farine
 - 2 t. de fruits en morceaux
 - 2 c. à tab. d'amande émincée
 - 2 c. à thé essence de menthe
 - 2 c. à tab. jus d'orange
1. Battre ensemble le beurre, cassonade et les oeufs.
 2. Ajouter la menthe et les jus d'orange.
 3. Ensuite la farine et les fruits. Mettre dans un moule de 9 po. graissé et enfariné. Ajouter les amandes émincées. Cuire pendant 35 minutes à 375° F. P.S.: peut se servir avec de la crème glacée ou de la crème fouettée.

Bienvenue à toutes nos réunions qui se tiennent le premier jeudi de chaque mois.

Nicole Deroy.



MOUVEMENT COUPLE ET FAMILLE

Bonjour à vous tous,

En premier lieu, tous les membres souhaitent un prompt rétablissement à Léopold Lachaine.

Nous souhaitons aussi un joyeux anniversaire de mariage à: Louise et Guy Beauséjour, à Estelle et Léopold Lachaine et à Aline et Wallace Ritchie. A vous, chers amis, nous disons "Gardez toujours votre sourire, c'est comme ça que l'on vous aime".

Notre réunion du mois dernier fut un succès grâce surtout à votre amitié et votre joie de vivre.

Prenez note que notre prochaine réunion aura lieu, lundi, le 6 octobre, toujours au sous-sol de l'église. Le Père Albert Lapointe sera des nôtres, sa venue est toujours très appréciée et très attendue par tous. Avec lui, nous discuterons sur le "Dialogue parents/adolescents". Les adolescents(tes) accompagnés de leurs parents sont les bienvenus.

Un sincère bonjour.

Jeanne et Jean Leute.

Le conte du Bon Dieu

Le dimanche à 11h00, le Conte du Bon Dieu est offert à tous les enfants de 3 à 8 ans au sous-sol de l'église St-Donat. A but non-lucratif et sans frais de votre part, des animatrices racontent des histoires de la Bible à partir d'un manuel adapté pour les enfants. Des séances de marionnettes, des chants et des jeux font aussi partie de la rencontre. Les parents retrouvent leurs enfants après la messe avec un bricolage qu'ils ont confectionné. Chaque séance est complète par elle-même et les enfants peuvent y venir occasionnellement sans obligation de suivi.

Bienvenue à tous, nous sommes là tous les dimanches et aucune inscription n'est nécessaire.

Pour renseignements: Lina Richer (424-5613) et Claudine-Issa Raymond (424-5257).

Profitez de ces SPÉCIAUX...

7' = Rég. 379\$

299\$

9' = Rég. 399\$

349\$

12' = Rég. 429\$

359\$

15' = Rég. 479\$

409\$

Aussi DISPONIBLES les modèles verticaux

SPÉCIAL

"Récolte et Chasse"

Les économiseurs d'énergie



DE

General Freezer



ameublements
Barbeau & Garceau

435 rue Principale, St-Donat
tél.: 424-2133

• stationnement
• Livraison gratuite

Heures d'affaires
Lundi à jeudi
9 00 hres à 6 00 hres
Vendredi
9 00 hres à 9 00 hres
Samedi
9 00 hres à 5 00 hres



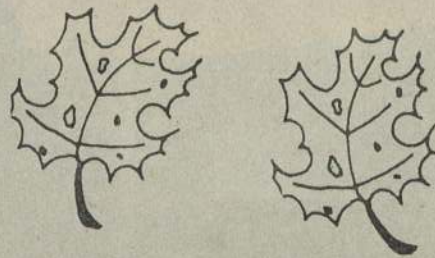
Nous avons en magasin ce que vous avez en tête

La DISCOTHÈQUE

L'UNIK DISCO

du

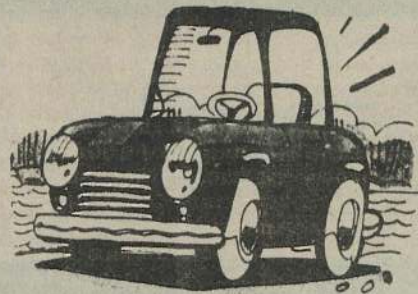
BAR MONTAGNARD



**RALLYE DES "COULEURS"
(en automobile)**

DIMANCHE, 12 octobre 1986

10h00 à 12h00: Inscription au
Bar Le Montagnard
13h00: Départ du Montagnard
20h00: Remise des prix et
trophées



Accessoires nécessaires
pour une participation A-1!

- * boîte de carton
- * règle à mesurer en pouces
- * une pièce de monnaie de 0.25

TOUS
LES
DIMANCHES

"SOIRÉE
SHOOTER"
à 2\$

PRÉ-INSCRIPTION:
Samedi soir
de 19h00 à 21h00

**STAFF SHOW
(LIPSING)
tous les vendredis**

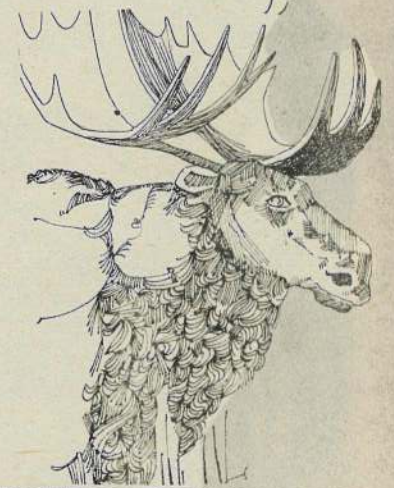
SEMI-FINALE
17 et 24 octobre
À ne pas manquer



**CONCOURS
DE
PANACHES
1986**

Dimanche 26 octobre '86

Inscription: Midi
Parade: 13h00
Compétition de tir à l'arc: 15 hres
Souper du chasseur: 17h00
Remise des prix: 20h00



514, rue Principale

St-Donat

Tél.: 424-2075





300 Boul. DUCHARME

Nous sommes fiers d'avoir eu le plaisir de réaliser les travaux du projet Revi Centre St-Jerome.

Nous désirons remercier l'administration de la municipalité pour avoir confié l'exécution de ce projet à notre entreprise.

Enfin un grand merci à toute la population pour sa compréhension durant les travaux et pour avoir accepté les inconvénients que nous avons pu occasionner.

Merci à tous

Spécialité: PAVAGE

Ste-Thérèse, Qué.

C.P. 320 - J7E 4J4

Le 4 octobre 1986

opportunité d'exécuter les tra-
onot.

Administration municipale de nous
t, ainsi que le personnel techni-
coopération.

la population de St-Donat pour
aux et sa bonne coopération en
ceci a pu occasionner.

La direction,
et tous les employés de
Asphalte Desjardins Inc.



Le comité local recueille 2,793.85\$...

Encore cette année la campagne de souscription de la Croix Rouge a remporté un vif succès au niveau de notre Comité local, lequel regroupe les municipalités de St-Donat, Notre-Dame-de-la-Merci et Lantier. Un total de 2,793.85\$ a été recueilli; réparti ainsi, pour Notre-Dame-de-la-Merci: 410.03\$; responsable, Mme Thérèse Rayan; pour Lantier 201.00\$; responsables M. et Mme Michel Normand; pour Saint-Donat, 2,182.82\$; où de nombreux bénévoles ont travaillé.

Devant ce succès nous disons "Chapeau" aux nombreux bénévoles qui ont "fait du porte-à-porte" pour recueillir tout cet argent ainsi qu'aux généreux donateurs qui comprennent si bien l'importance de la Croix Rouge dans notre milieu.

SERVICE DE PRÊTS:

Nous tenons à remercier M. le Maire André Picard et le Conseil municipal et le Service des Loisirs pour avoir consenti à mettre à notre disposition un local où tout le matériel du Service de prêts est entreposé maintenant.

Nous remercions chaleureusement Lise et Lauréat Pineault qui depuis l'instauration de ce service à Saint-Donat entreposaient à leur domicile tous ces articles. Toutefois, Lise Pineault demeure toujours la responsable-bénévole du Service de Prêts (424-3087). Merci aussi au C.L.S.C. Joli-Mont (St-Donat) pour leur collaboration dans le roulement de l'équipement.

Pour tout renseignement concernant ce Service de Prêts vous pouvez vous informer auprès de Lise Pineault (424-3087) ou Michel McNicoli (424-3164) pour le moment. D'autres bénévoles viendront prochainement s'y ajouter.

En guise d'information: depuis le 8 juin 1986, nous avons prêté 42 articles. Devant cette demande nous constatons que la population avait un réel besoin de ce service. Et si, par hasard, vous possédez chez vous: cannes, chaises roulantes, béquilles, etc. qui ne sont pas utilisées... ne vous gênez pas d'en faire le don à la Croix Rouge... Nous saurons les utiliser à bon escient.

N'oubliez pas qu'il existe, aussi, le service d'Aide aux sinistrés auquel vous pouvez avoir recours dans certaines circonstances. Informez-vous, si vous croyez, y voir là un dépannage temporaire, Michel McNicoli 424-3164.

Le mois prochain, nous vous communiquerons les noms des directeurs et aussi nos nombreux projets à venir.

Comité de la Croix Rouge.

LE FOYER ST-DONAT VOYAGE...



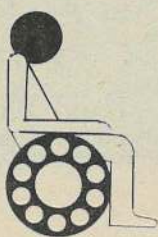
Le 12 août, 40 personnes âgées du Foyer St-Donat ont visité le Jardin botanique de Montréal, invitées par M. Normand Lortie de Lortie & Martin Ltée, votre Rénovateur Ro-Na du 960 Principale à St-Donat.

Le programme intitulé La fleur de l'âge comprenait la visite du jardin au cours du matin et de l'après-midi, entrecoupée d'un casse-croûte offert par les Epiciers Unis Métro-Richelieu. Les Scouts et les Forces Armées du Canada ont également participé au succès de cette visite.

Cette visite s'inscrit dans le cadre de l'implication sociale du Groupe Ro-Na dont Lortie & Martin fait partie. Le Groupe est déjà bien connu par son intérêt aux programmes de jeunesse et veut additionnellement étendre son action aux aînés qui sont souvent oubliés dans les foyers d'accueil.

En souvenir de la visite, une violette africaine que les pensionnaires pourront conserver dans leur chambre a été remise au Jardin botanique par M. Dominique Bertrand, une gracieuseté des Marchands Ro-Na.

Dominique Bertrand adj.



Comité local des Personnes handicapées de St-Donat

Nous désirons vous annoncer que nos ateliers sont ouverts les mercredis et jeudis de 13h00 à 16h00, au sous-sol de l'église. Toute personne qui aurait un peu de temps libre à partager avec nous est la bienvenue.

Saviez-vous que:

Nous recherchons des personnes qui aimeraient faire des travaux chez elles (tricot, crochet, couture, etc.) au bénéfice du Comité local des personnes handicapées de St-Donat.

Si vous êtes intéressés veuillez vous présenter les mercredis ou jeudis à notre local ou communiquer au 424-2693. Le comité fournit le matériel nécessaire.

Remerciements "exposition":

Le Comité est très heureux de la réponse de la population lors de son exposition durant le Week-End des Couleurs. Merci pour l'intérêt et l'encouragement manifestés à notre endroit lors de votre arrêt à notre kiosque.

Un merci spécial aux bénévoles qui se sont dépensés sans compter. C'est grâce à votre dévouement si le Week-End des Couleurs a remporté un si grand succès.

Merci de votre participation.

Francine Grenier-Charbonneau.

Nouvelles de la Société Alzheimer des Laurentides inc.

L'Office des Personnes handicapées du Québec vient d'accorder à la Société, une subvention de 2,000.00\$. Nous remercions publiquement cet organisme, dont Madame la Ministre Thérèse Lavoie-Roux et Madame Laurette Champigny-Robillard pour cet appui financier.

La Société pourra encore cette année poursuivre ses nombreuses activités: sensibilisation à la maladie d'Alzheimer, entraide aux familles. La vente de chocolat se poursuit et la population répond très bien aux sollicitations des membres dynamiques de notre conseil d'administration. Nous la remercions pour son encouragement.

Avec l'heureuse complicité du journal et des commanditaires sensibilisés à la maladie d'Alzheimer, dès le 7 octobre prochain, les lecteurs(trices) pourront lire durant huit semaines consécutives, une tranche de l'intégral d'un roman biographique. Nous sommes conscients que la maladie d'Alzheimer n'est pas aiguë comme une grippe, mais elle est en état de latence durant plusieurs années et nous espérons que cet ouvrage aidera à mieux comprendre le processus de la maladie.

Le Comité à l'information

PAYSAGISTE

Normand Legault
1681, Route 125 Sud,
Saint-Donat
Tél.: (819) 424-5148

Paysanord

* résidentiel
* commercial

UNE ÉQUIPE DYNAMIQUE ET COMPÉTENTE

Nous garantissons

- * gazon
- * arbres
- * arbustes

Nous construisons:

rocaille, cascades,
mur de soutien, patio
etc...

- * pavé-uni
- * rénovation de parterre
- * entretien d'arbres et arbustes
- * conditionnement de sol
- * plan d'aménagement

TERRE
TAMISÉE
pour
jardin
et gazon

POUR UN
AMÉNAGEMENT
SUR MESURE
Consultez-nous.

SERVICE PROFESSIONNEL
d'abattage et d'émondage d'arbres

Mécanique L.P.G. Inc.

Réparations générales

PROMOTION D'AUTOMNE

Votre voiture est-elle bien "chaussée" pour l'hiver?

Profitez de nos SPÉCIAUX

PNEUS UNIROYAL ET B.F. GOODRICH **30% de rabais**

PNEUS "GOOD YEAR" **15% de rabais**

PNEUS "MICHELIN" **25% de rabais**

PRÉPAREZ VOTRE VOITURE POUR L'HIVER

Enduit ANTI-ROUILLE à L'HUILE
à partir de **25.00\$**

176, rue Principale
St-Donat

Tél.: 424-2493

Merci Normand



Lors de la réunion générale des membres de la Caisse Populaire de Saint-Donat, nous avons appris que Monsieur Normand Campbell, notaire, décidait de ne pas renouveler son mandat au Conseil d'Administration.

Depuis 14 ans déjà, il consacrait régulièrement de son temps pour le meilleur fonctionnement possible de la Caisse. Son assiduité et sa disponibilité n'avaient d'égal que ses connaissances et sa bonne volonté.

En effet, Normand (permettez-moi de l'appeler par son prénom) a toujours mis ses connaissances au service de la Caisse et, dans son rôle de président du Conseil d'Administration, il montrait une constante ardeur pour que notre Caisse Populaire continue son progrès vers un meilleur service à la clientèle. Il recherchait également la meilleure organisation financière pour que les membres puissent avoir une fierté toujours grandissante de leur coopérative.

Les nombreuses préoccupations d'un président du Conseil d'Administration ne l'empêchaient pas de se pencher sur la meilleure organisation possible des ressources humaines au service des membres de la Caisse. Normand avait à coeur que le personnel soit bien traité dans le cadre d'un équilibre budgétaire et souhaitait, à juste titre, qu'un personnel bien traité et bien organisé serve mieux une clientèle qui est en droit d'espérer les meilleurs services.

À Normand, nous disons un immense MERCI pour les innombrables services rendus à la Caisse.

À Normand, nous devons une profonde reconnaissance pour les nombreuses heures qu'il a consacrées à la Caisse...

À Normand, nous souhaitons un moment de répit rempli de ressourcement et d'heures de détente.

À Normand, nous chantons "Ce n'est qu'un Au Revoir".



**La Caisse Populaire de Saint-Donat,
comté de Montcalm**

Par Claude Labarre, président

**CENTRE VIDÉO
DES LAURENTIDES**

SONY

Réduction de **70\$**

FINANCEMENT DISPONIBLE

Télécouleur 20" Mirror Black Trinitron
Modèle KV-1972

- télécommande à accès direct
- convertisseur de 181 canaux
- fini argent

était 769.95

Radio Shack DIVISION ELECTRONIQUES TANDY LIMITEE

GARANTIE 5 ANS

699.95

SPEC ELECTRONIQUE

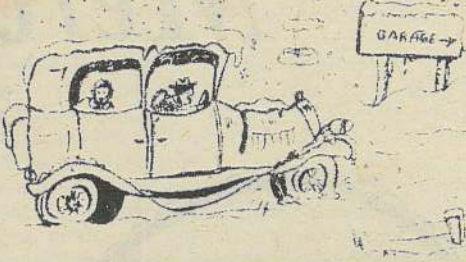
492, PRINCIPALE SAINT-DONAT

Tél.: (819) **424-3344**

L'HIVER S'EN VIENT...!

IL EST GRAND TEMPS

de voir à la MISE AU POINT... avant la première tempête...!



PENSEZ à prolonger la durée de votre auto

TRAITEMENT à l'huile
Nettoyage du système de refroidissement
Sur rendez-vous

PNEUS D'HIVER
Garantis "hasard de route"

Différentiel Silencieux

GARAGE G. ROBERT

Tél.: 424-5850

Route 125 Notre-Dame-de-la-Merci

TRAFIC VOYAGES Ltée
DÉTENTEUR D'UN PERMIS DU QUÉBEC

PARIS

VOIS VOLISÉS

Tarif aller-retour Montréal/Paris
PRIX PAR PERSONNE, SÉJOUR DE 1 À 8 SEMAINES

Jusqu'au 18 septembre **498 \$**

Du 19 septembre au 14 décembre **398 \$**

Taxe canadienne de transport non comprise: 15\$

DÉTENTEUR D'UN PERMIS DU QUÉBEC

METRO NORD AGENCE DE VOYAGE
METRO NORTH TRAVEL AGENCY

52, rue Saint-Vincent Ste-Agathe-des-Monts

Saint-Donat: (819) 424-3176 (après 17 heures)
Montréal: (514) 848-7175
Ste-Agathe-des-Monts: (819) 326-6838

IL N'EST JAMAIS TROP TÔT POUR SE PRÉPARER À PASSER UN HIVER CONFORTABLE

ABRI D'AUTO

SPÉCIAL avant-saison

11' x 16' = **499. \$**

11' x 20' = **585. \$**

Taxe en sus



Tél.: 424-1864

591, chemin St-Guillaume Saint-Donat

les auvents Houle & Fils enr.

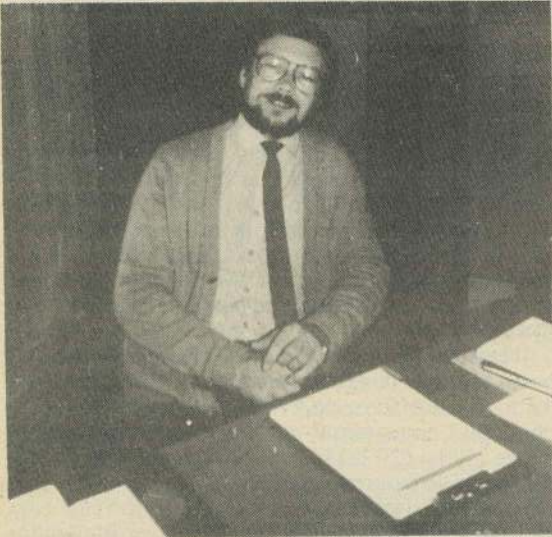
- AUVENTS LUMINEUX
- ENSEIGNES
- AUVENTS: Commercial Résidentiel Terrasse
- TOILES: Bateau Camion Roulotte etc.
- SI C'EST EN TOILE NOUS LE FAISONS!

ALTIUDE

Saint-Donat Pays de rêve

2ième cahier

Louis Gravel, directeur général de "La Réserve"



M. Louis Gravel, marié à Louise Duhamel, est le nouveau Directeur général de l'Hôtel La Réserve et le Mont La Réserve. Ariane et Olivier, ses deux enfants, complètent cette famille. Rédacteur publicitaire dans de grandes agences de publicité de Montréal, Toronto et New-York pendant quinze ans, il réalise un rêve de jeunesse, celui de posséder son restaurant, et il opère ce restaurant de grande classe "Le Loup Garou" à Saint-Sau-

veur des Monts. Il est vrai que son grand-père lui en avait inculqué le goût, lui qui fut propriétaire de l'Hôtel Queens et de l'Hôtel Bellevue à Montréal, tandis que son grand-père paternel était propriétaire du Beauvoir Lodge.

M. Gravel est bien connu dans les Laurentides pour sa participation active à la Chambre de Commerce de St-Sauveur. Il fut membre-directeur de l'Association touristique des Laurentides et de la Société de Développement touristique.

Suite à une étude du marché sur les auberges du même genre que celle de Saint-Donat, tant aux États Unis qu'au Canada et au Québec, la famille McLaughlin a fait appel à M. Gravel pour donner une "touche spéciale" à L'Auberge La Réserve. La compagnie engage des "fonds" immédiats.

Dans les semaines qui viennent nous assisterons à diverses transformations telles que: la salle "Ouareau" devient un restaurant de "fine cuisine" sous la supervision de Madame Louise Duhamel, de haute réputation à l'École d'Hôtellerie du Québec. Tout l'équipement pour la "neige artificielle" devrait être en place pour l'enneigement à 60% dès le début de la saison, et des travaux de correction seront faits sur toutes les pistes existantes.

Il est prévu pour l'été 87, l'aménagement de quatre tennis de classe "internationale", la disparition du chalet de ski actuel pour le remplacer par un autre plus grand et plus fonctionnel, viendra aussi très bientôt la construction de cinquante appartements/hôtel de deux unités de deux chambres chacune.

Voilà le programme dont nous a fait part le nouveau directeur de "La Réserve". Nous lui souhaitons la Bienvenue et la meilleure des chances.

Guy Paquette

loisirs
service d'extincteurs
outils résidentiels & industriels

SOUFFLEUSE
team CANADIANA
Traction à chenille
Tronçonneuse
SACHS-DOLMAR

centre de location st-donat

Prop.: Richard Bonin

424-2124

659, Principale,
St-Donat

VENTE
D'OUTILS ÉLECTRIQUES
HOLZ-HER, WOLF
MILWAUKEE

Centre
d'Information
Professionnelle
d'Assurance-vie



NOMINATION

Nous sommes fiers d'annoncer la nomination de Mme Claudine Issa-Raymond comme courtière d'assurance générale.

Cette femme de carrière, native de St-Donat, épouse de Réjean Raymond, artisan en ébénisterie, mère de 2 enfants, Marie-France et Geneviève, est courtière d'assurance-vie depuis bientôt 5 ans et a ajoutée une corde à son arc en passant avec succès son permis de courtière d'assurance générale...

Vous pourrez donc trouver maintenant tous ces services à son nouveau bureau situé au 474 Principale à St-Donat sous la raison sociale de "ASSURANCE CLAUDINE ISSA-RAYMOND ENR." (819) 424-7808 ou (514) 327-1372.

Vous êtes tous invités à venir visiter nos nouveaux locaux, tout en dégustant un café, samedi le 11 octobre prochain de 10:00 hres à 16:30 hres.

BIENVENUE À TOUS!



ASSURANCES C.I. RAYMOND ENR.
474 Rue Principale, C.P. 316
St-Donat, J0T 2C0 (819) 424-7808

GOURMET - RESTAURANT

TERRASSE

Eberhard's Chatel Bienna

PANORAMIQUE
(sur le Lac Des Sables)

Tél.: 1 (819) 326-1485

6, rue Ste-Lucie
STE-AGATHE-DES-MONTS, QUÉ.

Éberhard et Finy Rado
Les propriétaires du Chatel vous présentent leur

FESTIVAL DU GIBIER

(1er au 31 octobre '86)

- Caribou (renne)
- Cert Européen
- Sanglier
- Faisan
- Perdrix

Samedi, le 1er novembre
GRAND DÎNER GASTRONOMIQUE
avec accordéoniste
SUR RÉSERVATION SEULEMENT



mazda

LACROIX AUTOMOBILES LTÉE

Val-David

Jeannine Lacroix, prop.

322-3937

STE-AGATHE HYUNDAI

90 boué. MORIN - Ste-Agathe-des-Monts

Tél.: 326-1827



**HD
HYUNDAI**

Jean-Guy Lacroix,
prop.

À votre
service:

Jean-Marie Guénette



À Saint-Donat, on s'éclate de lire

Tel est le thème choisi pour marquer la Semaine de Promotion de la BCPL qui aura lieu du 6 au 12 octobre. Tous les élèves seront invités à venir nous rendre visite et, par la même occasion, à emprunter les livres de leur choix.

Après le succès de notre Club de Best-Sellers, un autre club est formé, celui du "Livre dont vous êtes le héros". Il s'adresse particulièrement aux 9-13 ans. Pour en devenir membre, il suffit de déboursier 10\$ et de donner un titre de cette catégorie dont on aimerait se régaler. 10 jeunes ont déjà profité de ce service. 16 volumes sont en circulation et nous invitons tous les amateurs de ce genre de lecture à s'inscrire auprès de la responsable de la bibliothèque.

À l'occasion des Fêtes, nous présenterons un théâtre de marionnettes intitulé "Le Lutin de Noël", une production de la troupe Arc-en-Ciel. Ce spectacle aura lieu le samedi 20 décembre, à 10 heures, au Collège, et s'adresse aux 6-12 ans. Les parents sont cordialement invités à accompagner leurs jeunes à cette fête.

L'heure du conte reviendra au programme dès janvier 87 pour le plus grand plaisir de nos enfants. Surveillez nos prochains communiqués pour plus de détails à ce sujet.

En participant aux activités de votre bibliothèque, vous aidez la cause de la culture de notre collectivité.

Thérèse Nicole
pour le comité de bibliothèque

Exposition du 3e âge toujours aussi impressionnante



Quel accueil chaleureux à la réception par les deux "jeunes" doyennes de Saint-Donat, Mesdames Catherine Morin et Germaine Villeneuve.



Une autre doyenne "bien en forme" parmi ses créations, Madame Sara St-Pierre.



M. Ludger Issa et son violon étaient de la fête.

Dans le cadre du Week-End des Couleurs avait lieu au sous-sol de l'église les 20 et 21 septembre une exposition du 3e âge. À tous les ans il est surprenant de constater la qualité, la quantité et l'originalité des pièces offertes aux visiteurs par ces exposants du 3e âge.

À Saint-Donat ces gens ne chôment pas et la somme de travail consacrée à la création est énorme que cela soit dans le tricot, le bricolage, la couture et autres.

Certes il faut souligner l'apport du Service des Incendies de Saint-Donat et le kiosque du "Centre de Jour"; chacun nous donnant des explications judicieuses. Que de surprises en examinant tous les appareils "inventés" pour permettre aux gens âgés de vivre avec une plus grande autonomie.

Une exposition annuelle à ne pas manquer.



Vos enfants sont-ils attachés à la vie?

La mort d'un jeune enfant touche tout le monde. Aujourd'hui, les principales causes de décès ne sont plus la maladie, mais les accidents et surtout les accidents d'automobiles!

Le plus tragique, c'est qu'il est possible de réduire ces statistiques en utilisant un siège de sécurité pour enfants: 90% moins de décès et 70% moins de blessures. Seulement un enfant sur quatre présentement est protégé adéquatement, et pourtant le Code de sécurité routière stipule que tout enfant de moins de cinq (5) ans doit être retenu par un dispositif de sécurité, le tenir dans ses bras est insuffisant. Il a été démontré qu'il était impossible de tenir un enfant dans ses bras à une vitesse de plus de 24 km/h (15 m/h).

Il existe trois (3) types de siège: le siège de bébé ou porte-bébé est bon de la naissance à 9 kg (20 lb ou 12 mois). Le siège polyvalente est sans doute un choix plus économique car il peut servir de la naissance à 9 kg (20 lb) tourné vers l'arrière et jusqu'à 22 kg (48 lb) tourné vers l'avant. Le harnais à cinq (5) courroies (mieux qu'en formule 1) doit être bien ajusté et le siège bien installé selon les recommandations du manufacturier. Enfin il existe des coussins d'appoint pour enfant de plus de 22 kg (48 lb).

Selon une enquête, voici les raisons invoquées pour ne pas utiliser un siège de sécurité: refus de l'enfant, oubli ou négligence, le prix et la difficulté d'installation. Ce sont de belles excuses qui ne servent pas à grand-chose après un accident!

Le mieux est d'acheter le siège à la naissance, de l'utiliser à la première sortie et d'habituer nos enfants jeunes. C'est peut-être aussi un beau cadeau pour des parents qui veulent attacher leur enfant à la vie...

ski-doo 87

POUR AMATEUR DE
HAUTE PERFORMANCE

- 1 - BLIZZARD 9500 - 1981
- 1 - ULTRA-SONIC 9500 - 1979
- 1 - EVEREST - 500 M 1982



VENEZ VOIR
LES
MODÈLES 1987

NOUS LES AVONS
EN INVENTAIRE

un hiver dont on se souviendra!

St-Donat Moto Sport Inc.

Vente - Pièces - Service

681, Principale Saint-Donat (819) 424-2212

Ne manquez
pas votre
1ère
randonnée...!

VOYEZ
à la
MISE
AU POINT
IMMÉDIA-
TEMENT...!

SERVICE D'EXPERTS ET
PIÈCES SKI-DOO D'ORIGINE:
LA GARANTIE D'UN BON
FONCTIONNEMENT.



Garderie
La chenille Inc.
St-Donat


**La Garderie
La Chenille
en fête**

Un air de fête règnait à la Garderie LA CHENILLE en ce dimanche après-midi du 14 septembre dernier. Le conseil d'administration et les responsables voulant que les enfants se familiarisent avec l'endroit avaient invité parents et bambins à visiter cette maison, qui, dorénavant, sera leur royaume.

Située sur la rue Du Collège, cette résidence privée, acquise par la Garderie, fut aménagée durant les derniers mois pour rencontrer les normes imposées par le gouvernement. Les locaux tout blancs, bien éclairés, décorés aux couleurs vives abritent un ameublement à la taille des petits, où l'on trouve quantité de jouets éducatifs, de livres, etc. que les petits ont découverts avec frousse et sans trop de chamaillerie...


Si les enfants se sont bien amusés sous l'œil attentif des parents, ces derniers attendaient avec impatience le résultat du tirage pour le "Voyage en République Dominicaine". Mme Sylvie Vileneuve, directrice-générale de la Chambre de Commerce de St-Donat, tira ce billet chanceux et annonça

On s'éclate de lire!



Dans toutes les
BIBLIOTHÈQUES MUNICIPALES
affiliées au réseau de la

bibliothèque centrale
de prêts des Laurentides



Venez nous voir!

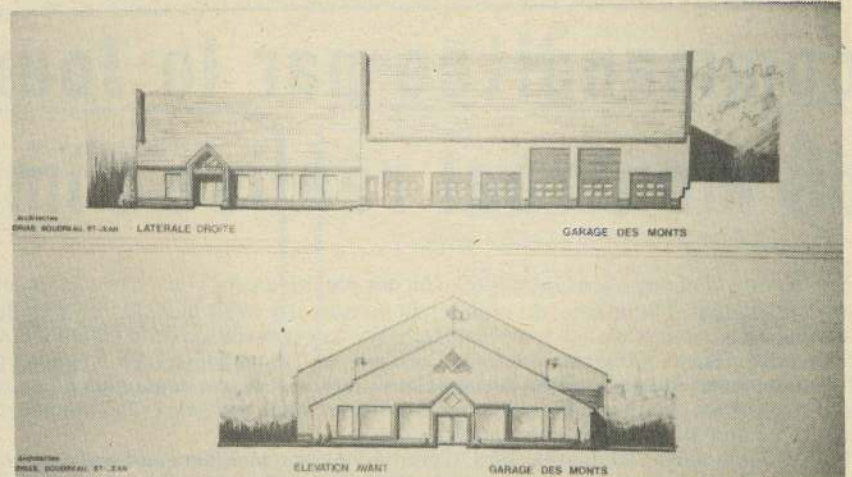
que Louise Poudrier de St-Donat était l'heureuse gagnante.

Grâce à la générosité de plusieurs commanditaires, d'autres prix furent attribués. Les gagnants: Hélène Lafleur, bon de 15\$ pour 1 repas pour 2 au Rest. Rendez-Vous; Diane Richard, bon de 20\$ pour 1 repas pour 2 au Rest. Chez Walter; Hélène Lafleur, bon d'achat de 20\$ de Création Bébé Ouaté; Daniel Roy, bon pour 1 repas 40\$ pour 2 au Rest. La Petite Suisse et Marie-Claude Raymond gagne la passe de saison offerte par le Mont La Réserve.

Des remerciements furent adressés à tous ces commanditaires et à l'assistance qui en sirotant un café continua à visiter et à s'émerveiller de la beauté des lieux.

Lucille
Wagner-Paquette

Des Monts Chevrolet... reconstruit



C'est sur l'ancien site du Mont Fugère à Saint-Agathe-Sud, que Des Monts Chevrolet reconstruit son nouveau garage, Lise et Serge Sauvé ne font pas les choses à moitié. Ils auront un garage des plus modernes.

HÂTEZ-VOUS

Les taux d'intérêt exceptionnels
de 6.8% et 9.8%

ÇA SE TERMINE LE
8 OCT. '86

IL RESTE ENCORE DES '86
AUTOS ET CAMIONS

ESCOMPTE JUSQU'À **\$1,000.00**

LES **'87** SONT ARRIVÉS



**DES
MONTS**

Chevrolet - Oldsmobile - Cadillac

MAINTENANT AU
1751, rue
Principale
Ste-Agathe-
des-Monts
(819) 326-4212



La Chambre de Commerce de St-Donat commanditée par le Journal de Montréal réalise l'impossible...!

Selon notre chef de police Gaby Juteau ou nos plus vieux citoyens, il ne s'était jamais rien passé de pareil depuis la fondation du village de St-Donat. Du monde, du monde, du monde: il y avait plus de trente mille personnes.

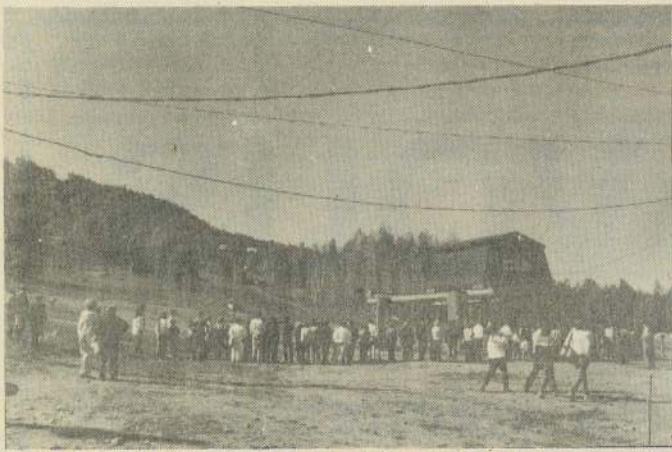
La fête fut réussie grâce à la température, grâce à l'organisation de la Chambre de Commerce, grâce à la publicité du Journal de Montréal avec M. "Toto" Gingras, grâce à la Cie Casavant, grâce à CIEL 98.5, grâce à plusieurs bénévoles. Mais le Week-End des Couleurs fut surtout réussi parce que c'était la visite de milliers de gens que nous avons reçus comme de la visite et non comme des clients potentiels d'enrichissement personnel. Ce ne fut pas une "foire" où la dépense est à l'honneur, ce ne fut pas de la visite exploitée ni par nos restaurateurs ou nos hôteliers ou les exposants.

Notre récompense viendra plus tard, si nous avons pu convaincre certains de ces visiteurs que Saint-Donat, c'est beau, que c'est un site enchanteur, que c'est un pays de lacs et de montagnes à l'environnement incomparable, qu'il y a de la place pour eux, ici, dans ce beau pays de Saint-Donat, partout, ici, où "c'est tout naturel".

Guy Paquette.



Une "file" d'automobiles sur une distance de deux milles durant tout l'après-midi... jamais vu cela à Saint-Donat, auparavant.



Plus de 8,000 personnes ont "pris" les deux remonte-pentes au Mont La Réserve.



Le comité de musique de Saint-Donat avait invité quatre jeunes musiciens de l'Orchestre symphonique de Joliette. Ce quatuor impressionna les spectateurs dans un décor enchanteur à l'ombre du clocher.



Le Mont Garceau a desservi plus de 7,000 personnes.



Pour patienter... un peu de musique...



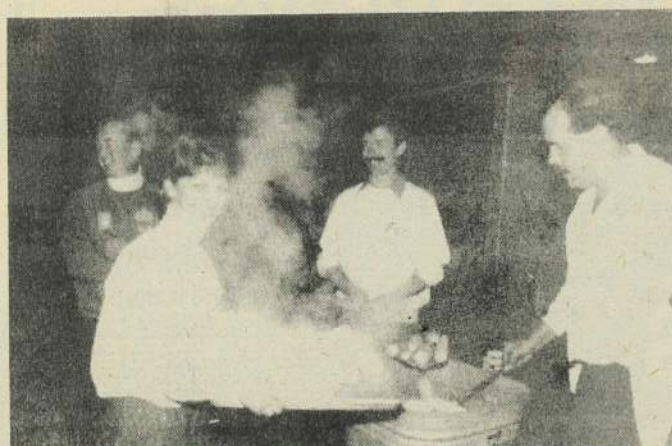
Du jamais vu... affirmait le "chef".



Un p'tit tour de voiture avec chevaux... un p'tit tour d'auto-bus... avec chevaux-moteur.



Les motards ont goûté au plaisir de la nature.



Le comité a fait bouillir 25 poches de blé d'Inde à la soirée du samedi soir au Centre sportif.



Des pique-niques dans la montagne en couleurs... quelle belle aventure.



Pendant que le neveu Michael Mercier demeure insouciant, Josée Levert, elle, comptait les machines en dégustant son café.

professionnels et commerçants à votre service!

**ENCOURAGEZ NOS ANNONCEURS
CELA PROFITERA À TOUS**

• Arpenteurs


ALAIN CLECH
 BUREAU OUVERT:
 Samedi de 9h à 15h
Arpenteur-Géomètre
Québec Land Surveyor
 519 PRINCIPALE, C.P. 239
 ST-DONAT, QUÉ. J0T 2H0
 BUR. ET RÉÉS.:
 (819) 424-2815

• Ingénieurs


 INGÉNIEURS CONSEILS
 MARQUIS • LAPORTE • CLOUTIER & ASSOCIÉS
 (LE GROUPE MLC POLYTECH INC.)
 ROBERT N. CLOUTIER - ING. ASSOCIÉ (514) 389-8438

• Gaz Propane

Tél.: 424-2683
BELLE FLEUR
GAZ PROPANE INC.
 Vente & Service de GAZ PROPANE
 Résidentiel • Commercial
 Equipement de camping
 À votre service:
 Votre livreur
 Marcel Laflamme
 861, Principale
 St-Donat



Poulin, Barbe, Corbeil & Ass.
 Arpenteurs-géomètres
 Succursale à Saint-Donat
 340, Principale
 Tél.: 424-1371
 Heures d'ouverture:
 Samedi : 9h30 à 4h30
 Bureau principal, Ste-Agathe
 Tél.: 326-0323

Pierre Nadon et Associés
Ingénieurs Conseils
 Spécialiste dans l'aménagement de votre propriété
 - fosses septiques
 - murs de soutènement
 - charpente de bâtiments
 - ouvrages civils
 519, Principale
 St-Donat
 Tél.: (819) 424-2815
 1069, rue Laurier O.,
 suite 3, Outremont,
 Québec H2V 2L2
 Tél.: (514) 271-8820

• Plancher

Tél.: 424-2929
 350, Principale
 (C.P. 74) Saint-Donat
Les Couvre-Planchers
Laforest Enr.
 Vente et installation
 Tapis, Tuiles, Prélarts
 Planchers de bois franc
 SABLAGE
 ET FINITION
 ESTIMATION
 GRATUITE

• Assurances


 assurances
Georges Forget inc.
 • vie et générale •
 • 327 Principale, C.P. 369
 • St-Donat, Qué.
 • J0T 2C0
 • Tél.: (819) 424-2311
 Gaston Forget C. d'A. Ass. prop.
 Georges Forget, C. d'A. Ass.

• Notaires

C.P. 238
 TÉL.: (819) 424-2882
NORMAND CAMPBELL, B.A., L.L.L., D.D.N.
 NOTAIRE ET CONSEILLER JURIDIQUE
 NOTARY & TITLE ATTORNEY
 338, RUE PRINCIPALE, ST-DONAT
 Cité Montcalm, Qué.

• Pompe

Centre de pompe Enr.
 Filtration, Irrigation / Vente et Installation
 Alain Ayotte, prop.
 720 A, Principale
 Saint-Donat
 Tél.: (819) 424-3220

• Chiropratique

Dr Pierre Moreau
 CHIROPATICIEN
 Bureau
 Mardi et jeudi de 16h à 20h
 519-A, rue Principale
 Saint-Donat
 Tél.: (819) 424-2221
 Entre-temps: St-Jovite
 Tél.: (819) 425-5269

St-Donat: 424-2272
 Crabtree: (514) 754-4776
ÉTUDE LÉGALE
Raymond et Sigouin
 Notaires et conseillers juridiques
 BUREAU:
 Lundi au vendredi: 9h à 17h
 Samedi: 10h à 12h
 Me Marie-Claude Raymond
 Me Raymond M. Sigouin
 444, rue Principale, St-Donat
 138, 8e Rue, Crabtree
 J0T 2C0
 JOK 1B0

• Sable - Gravier

Tél.: (819) 424-5342
 424-5610
Carrière St-Guillaume Inc.
 Sable, Pierre, Gravier
 Terre "noire"
 Service de camion et tracteur
 Installation de fosses septiques
 235 ch. St-Guillaume
 Lac Ouareau
 St-Donat

• Comptables


Résid.: 229-2346
Yves de Carufel, CGA
 COMPTABLE GÉNÉRAL LICENCIÉ
 1600 ouest, Henri-Bourassa, suite 504,
 Montréal H3M 3E2
 472 rue Principale, St-Donat J0T 2C0
 Tél.: (514) 331-4877
 Tél.: (819) 424-3135

Prêt
 Société Campbell de prêts sur chalets
 Campbell Society of loans on country houses
 MICHELINE CAMPBELL
 338 Principale, C.P. 238,
 Saint-Donat,
 Cité de Rousseau, J0T 2C0
 (819) 424-2882

TÉL.: 819-424-2492
Jacques Charette
 TRANSPORT SABLE & GRAVIER
 TERRE A GAZON
 C.P. 231
 810 RUE PRINCIPALE

SERVICES

• Chauffage

Tél.: (819) 424-2362

COMBUSTION J. & R. GAGNON L.TÉE
 Plomberie - Chauffage - Brûleur à l'huile
 Service de réparation
 Thermopompe
 Fournaise électrique
 Chauffe-eau solaire
 410 St-Amour
 St-Donat

Tél.: (819) 424-2821


BERNARD LAMBERT ENRG.
 Pierre Concassée - Sable - Gravier
 Enlèvement de neige
 SERVICE DE "PÉPINE"
 418 du Collège, Saint-Donat

• Électricien


ENTREPRISES ÉLECTRIQUES ST-DONAT INC.
 ENTREPRENEUR ÉLECTRICIEN
 paul duplessis, 819-424-2648
 c.p. 339
 st-donat co. montcalm

• Soudure

Bur.: 424-3512
 Rés.: 424-7024
NORMAND GRATTON INC.
 ATELIER D'USINAGE
 FABRICATION • RÉPARATION • SOUDURE
 Heures d'ouverture:
 Lundi au samedi
 8h à 17h
 1084, rue Principale
 St-Donat


immeubles LUMI inc. courtiers
 Guy Paquette, Courtier
 Lucille Paquette
 G. Therriault
 Agents.
 1089 PRINCIPALE,
 ST-DONAT
 TÉL BUREAU: 424-2119
 RÉÉS.: 424-5901

**Mallette Benoit
Boulangier
Rondeau & Associés**
 COMPTABLES AGRÉÉS
 102, RUE SAINT-ANTOINE
 C.P. 270
 SAINTE-AGATHE-DES-MONTS, QC J8C 2C9
 519, Principale St-Donat, J0T 2C0
 Tél. (819) 326-3400
 Zenith: 46030

Tél.: (514) 374-1185
Dagenais, Lapierre, Simard
 COMPTABLES AGRÉÉS
 1100 CRÉMAZIE EST, SUITE 530
 MONTRÉAL, QUÉBEC, H2P 2X2
 MARIO SIMARD, CA



Garderie

La chenille inc.

FRÉQUENTER LA GARDERIE...

Ça donne un petit goût de revenez-y ...

Voilà déjà quelques semaines que la garderie est ouverte aux enfants. A la grande joie de tous et de toutes (parents, personnel, membres du Conseil d'administration), les enfants y sont biens, heureux et enthousiastes à l'idée d'y revenir.

Les aménagements, tout comme l'approche du personnel, contribuent à faire de ce milieu, un lieu de garde sécuritaire, chaleureux et très stimulant sur le plan du développement.

Vous pouvez y inscrire vos enfants selon vos besoins, soit une, deux, trois, quatre ou cinq journées par semaine, ou même 2 demi-journées incluant le repas (avant-midi seulement).

Nos tarifs sont fonctions de la fréquence de fréquentations:

14\$/jour	inscriptions	4-5 jours
15\$/jour	"	1-2-3 jours
17\$/jour	"	occasionnelles
8\$/demi-journée	"	2 demies journées / semaine, incluant repas

* 2/3 du tarif pour le deuxième enfant.

Cependant une aide financière considérable peut être allouée par l'Office des Services de Garde à l'Enfance, diminuant directement votre tarif journalier. Vous trouverez ci-dessous le tableau d'exonération selon vos REVENUS NETS. Prenez la peine de faire le calcul.

ALORS VENEZ VISITER, OBSERVER ET CONSTATER QU'UNE GARDERIE À ST-DONAT, ÇA A SA PLACE.

Au plaisir de vous informer,

Johanne Roy, coordonnatrice,
Tél.: 424-7811

RÉPERTOIRE DES POLITIQUES ADMINISTRATIVES

Échelle d'exonération et aide financière pour les enfants de moins de 6 ans avant le 1er octobre lorsque la contribution exigée est d'au moins 11,50 \$ par jour

1A 1E	1A 2E	1A 3E Ou 2A 1E	1A 4E Ou 2A 2E	1A 5E Ou 2A 3E	1A 6E Ou 2A 4E	1A 7E Ou 2A 5E	1 enf. en garde	2 enf. en garde	3 enf. en garde
12 000	13 000	14 000	15 000	16 000	17 000	18 000	10,50	21,00	31,50
12 500	13 500	14 500	15 500	16 500	17 500	18 500	10,00	20,50	31,00
13 000	14 000	15 000	16 000	17 000	18 000	19 000	9,50	20,00	30,50
13 500	14 500	15 500	16 500	17 500	18 500	19 500	9,00	19,50	30,00
14 000	15 000	16 000	17 000	18 000	19 000	20 000	8,50	19,00	29,50
14 500	15 500	16 500	17 500	18 500	19 500	20 500	8,00	18,50	29,00
15 000	16 000	17 000	18 000	19 000	20 000	21 000	7,50	18,00	28,50
15 500	16 500	17 500	18 500	19 500	20 500	21 500	7,00	17,50	28,00
16 000	17 000	18 000	19 000	20 000	21 000	22 000	6,50	17,00	27,50
16 500	17 500	18 500	19 500	20 500	21 500	22 500	6,00	16,50	27,00
17 000	18 000	19 000	20 000	21 000	22 000	23 000	5,50	16,00	26,50
17 500	18 500	19 500	20 500	21 500	22 500	23 500	5,00	15,50	26,00
18 000	19 000	20 000	21 000	22 000	23 000	24 000	4,50	15,00	25,50
18 500	19 500	20 500	21 500	22 500	23 500	24 500	4,00	14,50	25,00
19 000	20 000	21 000	22 000	23 000	24 000	25 000	3,50	14,00	24,50
19 500	20 500	21 500	22 500	23 500	24 500	25 500	3,00	13,50	24,00
20 000	21 000	22 000	23 000	24 000	25 000	26 000	2,50	13,00	23,50



L'hiver approche de plus en plus et l'activité est fébrile dans le monde de la motoneige, tant au niveau provincial qu'au niveau régional et au niveau local.

Au milieu de septembre, soit les 11, 12 et 13, j'ai participé, au nom du Club Motoneige St-DConat Inc., au congrès annuel de la F.C.M.Q. (Fédération des Clubs de Motoneigistes du Québec) qui avait lieu cette année à St-Hyacinthe, à l'Auberge des Seigneurs. Ce congrès a connu un succès retentissant, en attirant le samedi soir, lors de la soirée de couronnement plus de 1.000 personnes de loin l'assistance la plus nombreuse jamais vue aux congrès antérieurs. Tous ont beaucoup apprécié l'endroit choisi pour le congrès, à tous les points de vue, que se soit l'accessibilité, la qualité du service et de la nourriture la grandeur et la commodité des salles mises à notre disposition. Bref le climat de rencontre qui y prévalait. Les Ateliers traitaient de sujets aussi variés que l'administration, les cartes de membres, de la sécurité, des aides financières, de machinerie, d'assurances, de signalisation, et j'en passe.

Certains sujets donnent, évidemment lieu à certaines discussions, ce qui est sain en soi.

Cette année, les sujets les plus épineux furent le taux de la carte de membre, les sentiers désignés, et la subvention du gouvernement. Chose certaine, celui que la chose motoneigiste intéresse le moins ne s'ennuie pas lors de ces quelques journées. Pour finir sur ce sujet, sachez que Marcel Bernier, est demeuré président de la F.C.M.Q.. Depuis deux ans, il a fait un travail formidable en redressant entre autres, la situation financière de la Fédération.

Au niveau local, la machine est partie. L'assemblée générale annuelle a eu lieu le 3 septembre au Restaurant du Coin. Celle-ci a connu un succès retentissant avec une assistance record, à tel point que le bar Salon d'André était plein à craquer. Merci à tous pour votre encouragement. Cette soirée a donné lieu à plusieurs changements au sein de la direction et au niveau de l'exécutif, lors de la réunion qui a immédiatement suivi. Le club a d'abord, accueilli trois nouveaux directeurs, soit Raymond Bénard, Jean-Paul Marion et André Issa. (oui, un revenant). Les élections qui suivirent à l'exécutif ont vu Denis Lamarque accéder à la présidence et Michel Vaillancourt devenir, vice-président avec Roger Raymond. Les autres directeurs sont: Huguette Aubin, Marcel Issa et Marthe Raymond, Nathaly Dupuis demeure secrétaire.

Le principal objectif du club cette année est l'amélioration des sentiers de motoneige, afin de mieux satisfaire la clientèle grandissante de visiteurs américains.

Michel Vaillancourt

Le No. 1 selon le CONSUMERS' REPORT american - 85

Oh... qu'il est beau!



Venez le voir...! le "PETIT POËLE" au rendement supérieur, économique et sécuritaire

The Tile Fire

KENT

Charette & Frère Enr.

598, Principale St-Donat

Tél.: 424-2414

EVACUATION SANITAIRE

ST-DONAT



J. GAUDET Jr.

- nettoyage sanitaire de fosses septiques
- service de contenants de 40 VERGES pour démolition

424-2415

625 PRINCIPALE ST-DONAT
SI OCCUPÉ APPELEZ
424-3144



RC Vidéo enr.

425-B, PRINCIPALE ST-DONAT

Tél.: 424-5511

Nous sommes à la "fine pointe" des nouveautés.

HEURES D'OUVERTURES

Dimanche > 11h à 20h

au >

jeudi incl. >

Vendredi > 11h à 22h

Samedi >

NOUVEAUX FILMS... toutes les semaines

Informez-vous

Réjean Cyr, prop.

Balle-molle - Eté 86

Déjà un mois et plus que c'est terminé. J'aimerais profiter de ces lignes pour vous présenter quelques photos de nos championnes et champions de cet été.



En première position chez les 12 ans et moins: l'Équipe des "GRIS". Entraîneur Gilles Cou-tu:

De g. à d.: 1ère rangée: Pascal Thibault, Patrick Marcoux, 2e rangée: Karine, Brian Boulton, Geneviève Coutu, Caroline Dubé, 3e rangée: Frédéric Forget, Bradley Boulton, Annie Béland, Isabelle Hayes, Mélanie Pelletier.



Chez les 13-15 ans. L'Équipe de Yves St-Amour et Erick Simard, Mélanie Dubé et François Vaillancourt, médaillés.



En 2e position: l'Équipe des "BOUR-GOGNE" Entraîneur, Louise Cardinal. N'apparaissent pas sur la photo Jackie Ayotte et Florent Jutras.

De g. à d.: Karine Rheault, Jennifer Desrochers, Marie-Eve Cardinal, François Lanthier, Brigitte Charbonneau, Jonathan Gaudet, Noémi Jutras, Daniel Mathieu, Jonathan Jutras et Ghislain Simard.



En 3e position: l'Équipe des "ROUGE" comme entraîneur Geneviève Garceau: n'apparaît pas sur la photo Erick "Boubou" Charbonneau.

De g. à d.: Jeanne Brosseau, Karine l'Espérance, Caroline Therrien, Dominique Nielly et Hugo Jaire. En arrière plan: Gilles Belhumeur, organisateur et Alain Charbonneau.



En 4e position: l'Équipe d'Alain Charbonneau. De g. à d.: Sébastien Légaré, Mélanie Therrien, Mario Charron, Valérie Charbonneau, Martine Campbell, Geneviève Levert, Geneviève Hébert, Julie Boudreau, Anik Boudreau.



L'Équipe de Gilles Belhumeur: chez le 13-15 ans. De g. à d.: Sébastien Lavoie, Sébastien Gaudet et un champion dont le nom nous échappe.



L'Équipe de Marie-Lyne Lavoie: chez les 13-15 ans: De g. à d.: Chantal St-Amour, Philippe Gaudet, David Issa, Pascal Juteau, Stéphane Levert.

(Photos: Service Loisir)

Après des débuts quelque peu difficiles, c'est avec plaisir qu'il nous faut constater que la Balle-Molle n'est pas morte à St-Donat, grâce à l'implication de bénévoles, les jeunes de St-Donat ont pu participer à une activité qui leur était chère.

C'est pourquoi en leur nom, au nom des parents et du service, je remercie tous les entraîneurs, arbitres et toute personne ayant de près ou de loin fait que cette activité puisse avoir lieu.

Malheureusement le groupe des tout-petits dirigé par Jean Dolbec n'a pu être pris en photo, mais cela n'est qu'à titre de revanche.

Michael St-Martin,
Coordonnateur
Service Loisirs et Culture

Le Carrefour Ste-Agathe

Durant l'été de 1987 la Ville de Ste-Agathe-des-Monts souhaitera la bienvenue à son premier centre commercial, Le Carrefour Ste-Agathe.

Le Carrefour Ste-Agathe aura comme principaux pôles d'attraction un magasin Canadian Tire et un supermarché Provigo, et contiendra de 15 à 20 boutiques ou magasins, en plus d'un terrain de stationnement pouvant accommoder plus de 350 voitures. Le Carrefour Ste-Agathe est appelé à devenir le centre le plus important de la région et servira un marché d'environ 50,000 personnes, c'est-à-dire tout le district à partir de St-Jovite au nord jusqu'à Val-Morin au sud, et le district à partir de St-Donat à l'est jusqu'à St-Adolphe-d'Howard à l'ouest.

L'emplacement du Centre commercial est excellent. Il se situe au coin de la Route 117 et de la rue Demontigny, en face du Bureau de renseignements touristiques et tout près du centre-ville et des autres facilités de magasinage de la rue Principale. Le Carrefour Ste-Agathe jouit d'une bonne visibilité dans toutes les directions et intercepte la plus grande partie de la circulation venant et sortant de Ste-Agathe.

L'architecture du Centre commercial sera rustique, se fusionnant harmonieusement avec l'environnement pittoresque des Laurentides.

La Ville de Ste-Agathe et ses environs connaissent dans les dernières années une croissance remarquable qui se prouve par la forte poussée de la construction résidentielle et commerciale ainsi que par les rénovations. Le marché est un mélange de population locale stable et une population affluente de résidents de fins de semaines et de touristes, tous disposant d'un revenu bien en haut de la moyenne.

Les développeurs du projet sont expérimentés dans le développement de centres commerciaux en plus d'être très sensibles aux besoins des détaillants et du marché. Ils sont actifs dans ce développement depuis plus de 20 ans et ont à leur crédit de nombreux mails régionaux et des centres communautaires au Québec et dans le sud-est des États-Unis.

Néoc vous invite à vous joindre à la Canadian Tire et à Provigo, devenant ainsi locataires du Centre commercial qui sera le plus en vogue de la région. Toutes sortes de superficies sont disponibles et se rangent entre 720 pieds carrés à plus de 3 000 pieds carrés. Nous sommes confiants que le Carrefour Ste-Agathe sera la clé de votre succès.

Veillez agréer, Messieurs, l'expression de nos sentiments les meilleurs.

LES ASSOCIES PRESUD

Par: Peter S. Cohen

LE MIRACLE HYUNDAI SE POURSUIT

ESSAYEZ LA NOUVELLE EXCEL:



LE SENS DES VALEURS.

L'Excel est une voiture spacieuse à hayon levant, d'allure sportive, qui possède plus de caractéristiques standard que beaucoup d'autres voitures à traction avant. Elle fournit des performances exaltantes et une excellente économie de carburant.

Venez faire l'essai de la nouvelle Hyundai Excel.
Excel: le sens des valeurs.

HYUNDAI

STE-AGATHE ENR.

90, BOUL. MORIN
STE-AGATHE

(819) 326-1827

LA BCP DES LAURENTIDES Une réelle présence dans le milieu

Cette présence indispensable dans les Laurentides avec son réseau de distribution de livres, d'œuvres d'art, de jouets, etc..., vise à assurer le développement de chaque citoyen dans les 73 municipalités desservies.

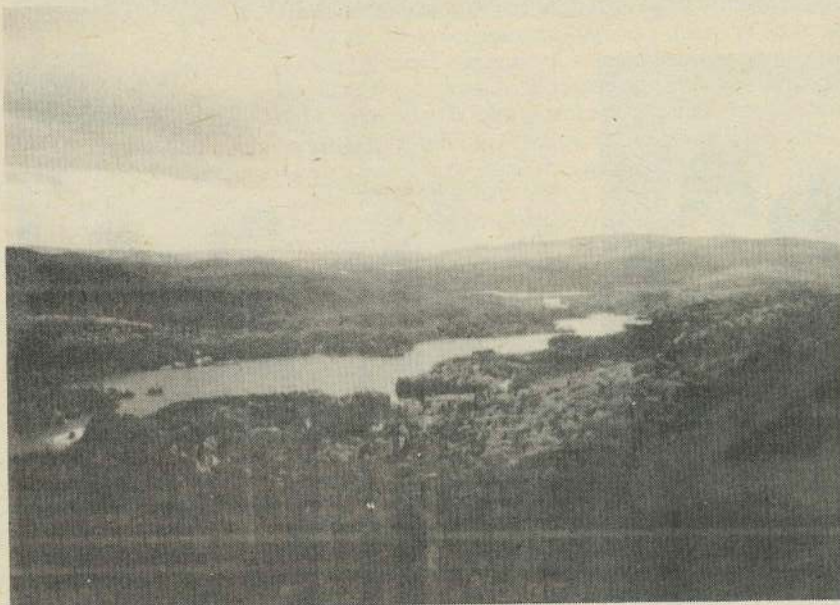
Madame Francine Paquette, présidente du Conseil d'administration et M. Marcel Bouchard, directeur-général de la BCP des Laurentides suite à une rencontre en juin, s'inquiètent sur les intentions du Ministre des Affaires Culturelles, Mme Lise Bacon, pour l'avenir.

Pour un meilleur fonctionnement, l'informatisation de la centrale s'impose, il devient très difficile de fonctionner avec le système actuel; l'acquisition de nouvelles collections et la présentation de plus de spectacles dans les municipalités sont impensables si des fonds supplémentaires ne parviennent.

Malgré ces inquiétudes, le conseil d'administration lançait dans un optimisme serein le concours du 2 millionième prêt auquel il invite les enfants et les adultes à participer.

Lucille Wagner-Paquette.

**Parc Mont-Tremblant...
"Secteur La Pimbina"
Nouveau sentier... "L'ENVOL"**



Vue du belvédère "L'ENVOL"

C'est vendredi, le 19 septembre, qu'a eu lieu l'inauguration du belvédère de L'ENVOL, dans le secteur "La Pimbina".

La randonnée se déroule sur 4,4 km de sentier, elle nous conduit au sommet d'une montagne dont le point de vue nous émerveille à l'arrivée. Vue sur la Vallée Pimbina dans toute sa splendeur et son état pratiquement sauvage, on peut y apercevoir le lac Provost, le lac Pimbina, le Mont La Réserve au loin qui fait face au village que l'on doit deviner. La situation particulière de L'ENVOL nous fait découvrir, une vision tout à fait différente de celle que l'on connaît habituellement. Vu sa localisation, c'est l'arrière-plan de St-Donat que l'on découvre ici.

On atteint le belvédère en 45 minutes, mais pour les personnes qui ont tout leur temps, des haltes ont été aménagées afin de faciliter la montée et de contempler la nature à son état sauvage et intact.

La réalisation du belvédère s'était laissé désirer depuis quelques années. Finalement, c'est M. Yves Legault et son équipe qui ont fait un magnifique travail au cours de l'été afin que tout soit prêt pour le Week-end des Couleurs.



Une heureuse équipe: Gilles Levert (derrière l'appareil-photo), gardien principal du territoire, Danielle Sousi, technicienne en information, Pierre Lippé, responsable des équipements, Jocelyne Campeau, resp. "service à l'utilisateur", Yves Legault, contremaître Secteur Pimbina, Jean Penton, technicien des travaux publics, René Lévesque, préposé aux renseignements, Monique Simard, préposée à l'accueil, Suzanne Coutu, agent maîtrise touristique et Thérèse Mousseau, préposée à l'accueil.

**Ligue de
"baseball"
sur carton
(L.B.C.)**

Voici quelques informations supplémentaires concernant la Ligue de Base-Ball sur Carton.

La ligue est formée de 8 clubs de la Ligue Nationale, regroupés dans 2 divisions: l'AR-CHAMBAULT et la OUAREAU.

Les rencontres ont lieu à la cafétéria du collège à 7h00 le lundi (sauf les journées de congé pédagogique ou autres). Chaque équipe joue 2 matches par soirée.

Le calendrier régulier comporte 40 matches et pour participer aux séries d'après-saison, il faut finir parmi les 2 premiers dans chaque division. Les deuxièmes affrontent les premiers. Les gagnants s'affrontent pour la grande finale: "La Série Mondiale" de la ligue.

Parmi les soirées cédulées de la ligue se trouvent quelques soirées spéciales. La première aura lieu le 6 octobre avec un concours de "coup de circuit".

Toutes les personnes intéressées à assister aux rencontres sont bienvenues, à condition qu'elles respectent l'établissement du collège et l'attention que les joueurs portent au jeu.

En terminant la ligue tient à remercier le Service des Loisirs qui nous permet d'utiliser les locaux du collège, ainsi que le personnel du collège.

Nous tenons aussi à remercier le Journal Altitude 1350 qui nous permet d'utiliser ses pages afin de vous informer de notre existence.

Le mois prochain: Le classement général. Pour inf.: Mario St-Pierre (424-2282) Pierre Rioux (424-5376) François St-Amour.

CONCOURS DE PARTICIPATION

à l'occasion du

2ème

MILLIONNIÈME PRÊT

dans tout le réseau de la

bibliothèque centrale de prêts des Laurentides



Pioneer/Partner. OFFRE GRATUITE.



Lorsque vous achetez une tronçonneuse Pioneer/Partner, vous obtenez cette veste de bûcheron d'une valeur de 50\$ **GRATUITEMENT.**

Cette veste de bûcheron doublée vous tiendra chaud et confortable. Elle vous laissera également une grande liberté de mouvement. Elle est donc idéale pour travailler ou jouer.



Obtenez la meilleure tronçonneuse et obtenez gratuitement une veste de bûcheron. Jusqu'à épuisement des stocks. Excluant les modèles 330 et 350.

Vous en donne plus.

Charette et Frère Enr.

598, rue Principale St-Donat

Tél.: 424-2414

Nouvelles de la Société Alzheimer des Laurentides inc.

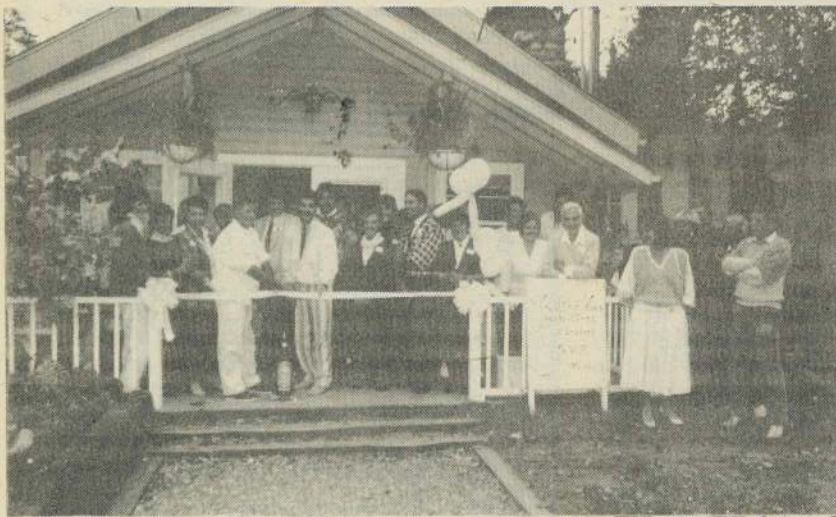
C'est avec la bonne complicité de plusieurs entreprises et organismes que la vente de chocolat va bon train. Nous les remercions chaleureusement pour leur participation à cette cause humanitaire.

Dernièrement, nous avons assisté, au Cercle d'Artisanat de Ste-Agathe, à une conférence fort intéressante, donnée par le Père Gilles Prévost, missionnaire au Sénégal, république de l'Afrique occidentale. Il nous a longuement parlé des moeurs et coutumes des tribus. Nous avons été séduits par le respect de ces familles à l'égard de leurs parents âgés, car la confiance règne.

Nous étions très préoccupés de lui poser la question que voici: Existe-t-il des gens aux prises avec la maladie d'Alzheimer? Il nous a répondu, ça n'existe pas, parce que les personnes âgées sont très préoccupées par la famille. Ils jouent un rôle de substituts lorsque les mères, pour des motifs de santé ou autres, ne peuvent s'occuper de leurs enfants. Les familles vivent ensemble.

Dans les pays industrialisés comme le nôtre, il est quasi impossible que les grands-parents vivent sous le même toit que leurs enfants comme au début du siècle. Or, c'est l'isolement total, le sentiment de rejet parfois. Cela confirme ce que nous avons toujours cru, que l'isolement psycho-social a certes une incidence sur la maladie d'Alzheimer, du moins pour les sujets à risque.

Restaurant "Le Havre du Parc"



Bien qu'ouvert depuis quelque temps, une ouverture officielle s'imposait. C'est dimanche le 28 septembre, en présence d'amis, de nombreux clients que l'on procéda à la "coupe du traditionnel ruban".

Le Restaurant du Havre du Parc s'ajoute à nos nombreux restaurants de qualité où la clientèle de la "bonne chair" sera satisfaite à souhait. Bonne chance à ce nouveau commerce de St-Donat.



Très bonne cuisine.



Une entrée d'huîtres pour l'ouverture...

Nouveau sigle



Six conseils C.F.P. ont accepté à date le nouveau sigle de la Commission de Formation professionnelle de la Main d'Oeuvre, lors de sa présentation officielle le 23 septembre dernier.

Le Conseil de la région C.F.P. Laurentides-Lanaudière. De g. à d.: Messieurs Claude Lamy, 1er vice-prés., Florient Lafortune, dir. général, Marcel Paquin, président, Réjean Majeau, 2e vice-prés., Claude Lamarche, sec.

Saint-Esprit... à l'honneur



Pour Saint-Donat, un concours de Labour n'a pas grande importance; mais pour notre voisine, la ville de Saint-Esprit, c'est un événement exceptionnel surtout, si le concours est d'envergure provinciale.

Plus de 5,000 personnes y ont participé et avec la qualité des kiosques ce fut une belle initiation à l'agriculture.

L'agriculture, ce n'est pas seulement pour les fermiers et leurs enfants, c'est aussi, un secteur créateur d'emplois.

Lors du souper offert par la Municipalité de Saint-Esprit, le député du Comté, M. Robert Thérien en a profité pour remettre au Maire Constantin Grégoire, le 3e Prix provincial de "Village Fleuri".

Félicitations



Je participe "à fond"...! en 86...!

L'automne rivalise avec l'été, nous réchauffe de ses spectacles aux couleurs flamboyantes avant que la saison des froidures ne frappe à nos portes! Pour moi l'approche de cette rude saison ravive de beaux souvenirs et m'invite à retrouver les plaisirs des randonnées de ski au milieu des décors romantiques et enchanteurs de l'hiver.

Le Club de Ski de Fond de St-Donat souhaite, cette année, se doter d'un système d'autofinancement qui permettra d'offrir aux amateurs de ski de fond un réseau de pistes intéressantes entretenues mécaniquement. La signalisation renouvelée des sentiers impliquera des coûts additionnels et le club compte aussi employer des patrouilleurs qui sensibiliseront les utilisateurs tout en percevant les sommes.

L'an dernier la participation des usagers individuels ne correspondait pas à un effort sincère. L'Auberge St-Donat, La Cabouse, La Cuillère à Pot, Le Manoir des Laurentides, le Club de Golf, l'Auberge des 4 Vents, paient une cotisation annuelle pour permettre à leurs clients d'emprunter les pistes. Le magasin de sport Bédard et Béland participe aussi et les commerçants achètent une commande sur la carte des sentiers. J'invite donc, tous les usagers individuels à faire un petit effort et à considérer que le coût d'une carte de membre de 15\$/saison n'est vraiment pas très onéreuse si l'on compare avec les coûts d'autres sports tels que: ski alpin, hockey, golf, etc... C'est à peine le prix d'un billet de théâtre...

Je compte donc sur votre collaboration et je vous souhaite une bonne saison de ski.

Utilisation journalière des sentiers:

Carte de membre individuelle 15\$

Carte de membre pour un couple 25\$

Carte de membre familiale 30\$

Location: Refuge Rochemaure:

5\$/membre, 7\$ non-membre

Prix spécial pour groupe

Quelle surprises...



Quelle surprise... au P'tit Zoo de la Rivière! Au mois d'août est né "en captivité" le premier faon; et comme la maman "chevette" semblait rejeter son petit... c'est Francine qui en prend soin dans son logis... en le nourrissant au biberon... Pas mal, n'est-ce pas!



Une petite vite...

Les directeurs sont très heureux de l'appui des propriétaires qu'ils ont pu rencontrer pour la pétition à soumettre à la Municipalité pour l'érection d'un barrage au lac, ce dont nous vous avons parlé en septembre et lors de l'assemblée générale.

Il est aussi réconfortant de constater que plusieurs ont profité de ces rencontres pour acquiescer leur cotisation, dont la période s'étend de janvier à décembre. Vous savez sans doute que la force d'une association consiste en son nombre de membres actifs...

Forts de votre appui nos dirigeants seront de plus en plus confiants et dynamiques dans leur prochaine démarche pour l'avancement de l'association dans la protection de notre environnement.

Lucille Wagner-Paquette, publiciste



Ce symbole, composé de onze éléments représentant les onze régions desservies par une Commission, se divise également en trois principales composantes, rappelant la présence de trois principaux intervenants qui sont l'Etat, les syndicats et le patronat. Ces trois composantes ont également une signification graphique quant au rôle des Commissions dans notre milieu. Ainsi, la partie de gauche, formée de trois éléments, est transformée par son passage dans la partie centrale, composée de cinq éléments, et se retrouve améliorée, dans la partie de droite, qui compte trois éléments. Cette transformation est encore plus évidente quand on utilise les trames et la couleur verte, alors que la partie de gauche est pâle, la partie centrale plus colorée et la partie de droite éclatante. Symboliquement, l'acquisition de connaissances par le biais d'une Commission de formation professionnelle transforme la personne pour la rendre mieux adaptée au monde du travail. La résultante, accompagnée des trois lettres en italique du sigle, CFP, offre une image dynamique par son mouvement ondulé, tel un drapeau flottant bien haut, avec un mouvement ascendant vers la droite, symbolisant la croissance et l'avenir.

ACCREDITÉ PAR LA FÉDÉRATION QUÉBÉCOISE DU LOISIR PHOTOGRAPHIQUE

Concours de PHOTOGRAPHIE

«St-Donat, c'est tout naturel!»

DU 24 AOÛT AU 13 OCTOBRE

En collaboration avec:

Présidé par M. André (TOTO) Gingras

LA FABRIQUE À PHOTO (514) 681-2322

HÔTEL Manoir des Laurentides (819) 424-2121

1-800-567-6717

Règlements disponibles chez les commanditaires et à la Chambre de Commerce de St-Donat, (819) 424-2833

Frais d'inscription: \$5.00

PLUS DE 2000\$ EN PRIX



- Potins - Potins -

** Nous nous excusons auprès de "TI-CATOR" pour avoir mal orthographié son nom dans les potins du mois dernier... Vous avez retrouvé le sourire Monsieur Robert...

** Les Filles d'Isabelle préparent fébrilement leur BAZAR du samedi 11 octobre prochain au sous-sol de l'église. Si vous avez des choses à leur remettre veuillez communiquer avec la Régente Nicole Riopel (424-2715)... Les billets du tirage sont déjà en vente...

** Nous souhaitons la bienvenue à M. Gilles Maisonneuve et son épouse comme résidents permanents au Lac Croche.

** Un nouvel électricien, M. Gaston Blais a maintenant pignon sur rue à Notre-Dame-de-la-Merci.

** Et une nouvelle boutique florale a vu le jour à Notre-Dame-de-la-Merci sous le joli nom de "La Floratelle".

** Maintenant le Dépanneur "7 jours" l'Oasis de Pierre et Agathe Forget vous offre un vaste choix de livres neufs.

** Savez-vous depuis quand Jules St-Georges a changé ses lunettes...? Réponse: Dès le lendemain du Tournoi de golf "des femmes". Il n'a pas attendu plus longtemps... pour voir plus clair... la prochaine fois...

** Huguette, elle ne vieillit pas... Mais suivre André durant le Festival de St-Tite... C'est très essoufflant... en plus André partit durant une semaine... C'est une

force... à ce qu'il paraît!

** La gagnante du tableau laminé à l'exposition du 3e âge est Madame Francine Guilbeault.

Floride.

** Claude Desrochers d'UNITOTAL, nous en promet de "belles" pour le printemps prochain, quand son agrandissement sera terminé

C. avant de vous y rendre!

** Les nouveaux beignes du "P'tit Pain Chaud"... sont succulents... et surtout à basse teneur de calories... C'est peut dire.

*Aux
Présents*
de bon belles choses

Cadeaux
Bijoux - Papeterie
Décoration
Cartes de souhaits
Plan mise de côté
Bons d'achat

356
Principale,
424-1431

** Au Congrès des Corporations de Développement Economique du Canada à Calgary, André Picard, s'est fait le publiciste de Saint-Donat d'aussi loin que Vancouver et du Colorado... les gens savent "Où est situé Saint-Donat, P.Q."

** Les congressistes de ce congrès ne doutent plus de la beauté de Saint-Donat "s'ils se fient à la beauté de la maïresse..."

** Il paraît qu'au lac Albert et au lac Chateaufort il n'y a plus de dorés... Renseignez-vous, donc, auprès de Roger D. et de Richard

** AU GOLF ST-DONAT: 2 trous d'un coup.

le 18 sept.: Guillaume St-Amour, au trou no. 7 (235 vgs) avec 1 Bois no. 3. Témoins: André Therrien, Raymond Beauchamp et Gaston Forget.

le 24 sept.: André Gaudet, au trou no. 2 (160 vgs) avec un fer no. 6. Témoins: Yvon Forget, André Therrien, Michel "Bébelle" Riopel.

** Félicitations à Pierrette et Maurice Lavoie qui célébraient leur 25e anniversaire de mariage... Et surtout, bon courage... Pierrette.

bonne vacance pour son entourage demeuré à St-Donat.

** Nous saluons Charles Simard, fils de Lucien, qui recevra ce mois-ci son Journal Altitude 1350.

** Les rats-laveurs du P'tit Zoo de la Rivière ont fait fureur sur la terrasse du Restaurant du Coin lors du Week-End des Couleurs...

** Portez une attention à tous les messages des annonceurs. Ils ont de nombreuses nouveautés pour vous!

** Pour célébrer leur 51e anniversaire de mariage... on a fêté jusqu'à deux heures du matin chez les Lebel... du Lac Croche...

Les joyeux événements donnent de la

CORPORATION MUNICIPALE DE ST-DONAT

SERVICE LOISIRS ET CULTURE

Tout organisme à but non-lucratif oeuvrant dans les secteurs socio-éducatif, sportif, communautaire, culturel, plein-air et tourisme qui prévoit faire une demande d'aide financière à la Corporation Municipale de St-Donat pour l'année 1987 peut se procurer un formulaire au bureau du

Service Loisirs et Culture
situé au Centre Sportif de St-Donat
485, rue Desrochers

La date limite pour compléter le dit formulaire est le 30 novembre 1986.

Publié dans le Journal Altitude 1350, le 3 octobre 1986.

immeubles
LUMI inc.
courtiers

Guy Paquette, courtier
1069, Principale St-Donat
424-2119

Lac Lafrenière: Chalet 19 x 20: salon/cuisine, 1 chambre, - chauffage électrique, construit sur terrain de 200 x 100. Prix très avantageux.

Lac Croche: Bord de l'eau 198 pi. (55, 585 p.c.) Chalet 4 saisons. 3 ch. - salon, poêle combustion lente, cuisine beaucoup d'armoires. Salle de jeux au sous-sol. Chauffage électrique.

Lac Blanc: à 2 minutes du Mont Garceau et à 1 mille du village. Chalet 4 saisons, 2 chambres, salon, poêle Franklin, Cave de 9 pi. isolée peut être aménagée immédiatement pour 1 salle de séjour et 1 chambre. Bord de l'eau. Terrain: 68 x 142. Idéal pour amateurs de ski et/ou retraités.

Chalets à louer saison de ski: Différents prix pour plaire - à tous les goûts et toutes les bourses. Spécial du mois d'octobre: Terre à bois 70 acres. Facile d'accès.
Terrains: Dans le village
* Rue Béland: 2 terrains connexes (85 x 110) et (100 x 110) Total: 20,350 pi. car. avec service d'aqueduc.
* Rue Mousseau: terrain 132 x 150 (14,000 p.c. app.) avec tous les services.

Vous désirez louer votre chalet pour la saison d'hiver? Nous avons des clients qui en recherchent.

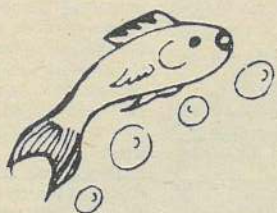
Tél.: 424-5599

Gaston Blais
ENT. ELECTRICIEN
Spécialité: Chauffage électrique

2017 - Route 125 Notre-Dame de la Merci

Rens.: 424-5055

4e FESTIVAL DE LA TRUITE



au *Lac Amis D' "O"*

du 6 octobre au 13 octobre inclus

TRUITES MOUCHETÉES
ou ARC-EN-CIEL

9" à 11 1/2" 2.\$ chacune
12" et plus 3.\$ chacune
SANS LIMITE DE PRISES

Pisciculture Lafleur & Paquette
236, ch. Fradet (Lac Croche)
Saint-Donat





MARCHÉ provigo

GÉRARD DURAND & Fils inc.

est heureux de vous annoncer
les nominations suivantes

M. JACQUES RIOPEL

GÉRANT du département de viande



Personne bien connue à Saint-Donat, excellent boucher, M. Riopel possède une expérience de plus de 25 ans dans ce domaine et il est en mesure de répondre aux besoins de la clientèle en vous offrant des viandes de première qualité et un service personnalisé en tant que gérant de ce département.

NORMAND SUICCO

GÉRANT du département épicerie



M. Suicco possède également une expérience de plus de 15 ans dans l'alimentation, malgré son jeune âge.

Il saura être à l'écoute de la clientèle afin de mieux répondre à tous vos besoins et de vous assurer le meilleur service.

À TOUTE LA POPULATION


Distribution aux Consommateurs

Depuis le 2 septembre 1986 à SAINT-DONAT
vous avez le privilège de faire vos achats à même

le CATALOGUE de **Distribution aux Consommateurs***

chez votre QUINCAILLERIE



Vous pouvez vous procurer
votre **CATALOGUE**
à votre **MARCHÉ provigo**
ainsi qu'à la **QUINCAILLERIE** 
pour le montant de 2.\$
qui sera remboursable lors de votre
premier achat
au montant de 20.\$ et plus,
avec le bon d'achat que vous recevez
en même temps que le catalogue.



Choisissez parmi plus de 5,000 articles
tout en faisant votre marché

442, Principale

Saint-Donat