



**PHARM-ESCOMPTE[®]
JEAN GOUTU**

80 Principale
Ste-Agathe-
des-Monts

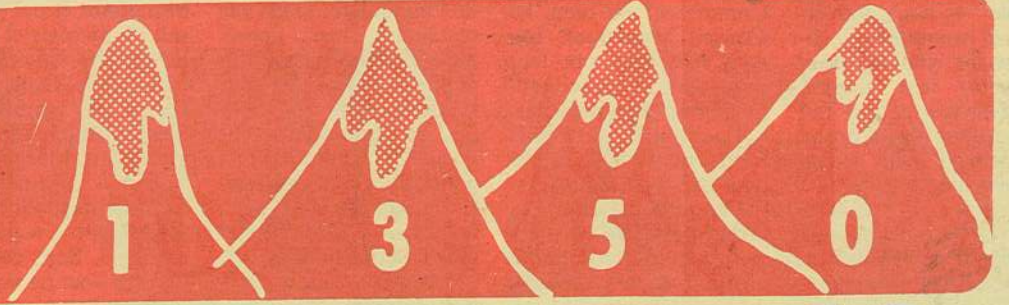
960 Ouimet
St-Jovite

7 JOURS
TOUS LES «WEEKENDS»
on trouve de tout

...même un ami

BIBLIOTHEQUE ST-DONAT
C. P. 429
ST-DONAT QUE.
J0T 2C8

ST-DONAT *Pays de Rêves*
ALTITUDE



VOL. 10 NO 3



FEVRIER 1982

40¢

Bienvenue à tous



Qui sera couronné

Couple Royal?

Josée Miron, La Cuillère à Pot
Monique Issa, Auberge St-Donat
Paule Thomas, Escomptes Bédard et Bélard
Johanne Morin, Restaurant Chez Walter
Lyne Perrault, Hôtel Le Montagnard
Réjean St-Amour, Restaurant du Coin
Claude Rivest, Centre de ski Mont Garceau

CARNAVAL D'HIVER À ST-DONAT

La
Bourrasque
au village



11-12-13-14 Février '82



Programme des activités

Pages 6 et 7

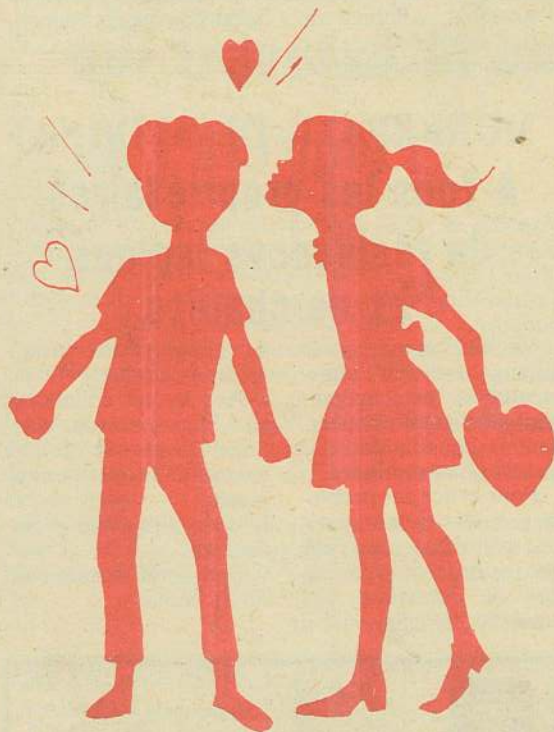
Les MENEURS de la Course aux trésors...!



Photo: gracieuseté de Pit Monette

André St-Georges et René Collin

Voir page 13...



INVITATION À TOUS DE VENIR CÉLÉBRER

10e anniversaire

Club d'Age d'Or St-Donat

SAMEDI, le 20 février 1982

Souper suivi d'une soirée récréative à la Salle "du Vieux Théâtre" à 18h30

Souper: repas chaud, servi, incluant coupe de vin. \$7.50 par personne

Soirée: avec ORCHESTRE et DISCO

Réservation et achat des billets
Restaurant Rendez-vous
(436 Principale)
Tous les billets doivent
être payés à l'avance.

Au local du club
sous-sol de l'église

* Activités récréative tous les jeudis après-midi

* 11 février: **Bingo**

* Cours de **PEINTURE SUR TISSUS** 13h00: le mardi après-midi

* En mars, il y aura la Partie de Sucres la date est à déterminer.

SOYEZ DES NÔTRES

"Le temps passe si agréablement en bonne compagnie".

Automobiles Louis Mercure Inc.

Auto-location

TILDEN

L'EQUIPE à votre service

Chevrolet - Oldsmobile
Cadillac - Blazer
Camions Chevrolet

Service
de location
à long terme

1200, PRINCIPALE

STE-AGATHE-DES-MONTS

326-4181

GM



EDITORIAL "Minime communication entre la municipalité, la Chambre de Commerce et la population...!"

"Des jeux et du pain au peuple" et nous gouvernerons tranquillement" disaient les romains pour maintenir leur empire. N'est-ce pas ce que fait aujourd'hui le Conseil Municipal...? Des petites subventions à différents organismes de loisirs, d'autres subventions pour de la publicité et un peu de culture, c'est à peu près tout.

Mais les questions de fond ne sont jamais débattues en public. A qui la faute? A la population, qui se désintéresse complètement de la chose publique? Aux associa-

tions? A la Chambre de Commerce? ou bien, au Conseil Municipal? Disons que tous ont leur tort; mais, le conseil municipal en a un peu plus.

Faudrait-il différents partis politiques, même dans une petite municipalité comme la nôtre? Là, serait peut-être la solution. La politique municipale se décide à la table du Conseil, sans consultation.

La Chambre de Commerce de Saint-Donat avait réalisé un "consensus" en vue de son appartenance à L'Association Touristique des Lauren-

tides et un peu avec celle de Lanaudière. Dans une résolution, nous apprenions que le Conseil Municipal avait opté pour l'Association Touristique de Lanaudière sans aucune consultation. Et pourtant, ce même conseil garde des liens avec le C.R.D. Laurentides et paie sa contribution...

Lors des discussions sur l'avenir du Parc Mont-Tremblant et Joliette, un mémoire avait été préparé par un conseiller municipal et un membre de la Chambre de Commerce de St-Donat. Ce rapport avait été

présenté et accepté unanimement et par le Conseil Municipal et par celui de la Chambre de Commerce. Dans ce rapport il était demandé au gouvernement de remettre les lacs Marguerite et Tellier à la municipalité de St-Donat pour des motifs évidents d'aspect économique. Sans consultation, ce bout de rapport a été retranché!

Aujourd'hui, nous nous en mordons les pouces! Non seulement ces lacs ne seront plus ensemenés, mais, le chemin y menant sera fermé et probablement tomberont

sous la juridiction de St-Côme ou il n'y a pas de chemin ou bien ils seront régis au profit de la M.R.C. de la Matawinie.

A moins d'être présent aux assemblées, il est parfois difficile de comprendre les minutes d'assemblée. Par exemple, le règlement No. 82-176 décrète des changements à des règlements de zonage et dit qu'il sera permis d'ériger un camping au lac Croche sur les lots 9-B et 10-B du rang VI. Le règlement No. 82-177 décrète qu'il sera permis de construire des maisons unifamiliales jumel-

lées et en série sous certaines conditions sur les lots 39 et 40, rang IV, c'est-à-dire dans la montagne en face du "ranch" sur la Route 125 Nord.

La "clarté" de certains règlements pourrait être plus évidente avec des mots bien précis.

Quand il arrive que des dépenses semblent obligatoire parce qu'imposées par le gouvernement provincial, il devient ardu pour un conseil municipal de supporter seul le blâme de s'être engagé dans des dépenses que je trouve scandaleuse, comme celle de l'é-

valuation municipale et celle, des différents essais de "cobaye" que nous supportons pour l'épuration des eaux usées.

Il existe sûrement à Saint-Donat des "ressources humaines" qui n'ont jamais été approchées et qui seraient prêtes à rendre service; mais tant que certains "états d'esprit de clochers" persisteront, on gouvernera avec les moyens du bord, c'est-à-dire, avec des moyens médiocres pour ne pas dire médiocres.

"La communication est synonyme d'explication". Guy Paquette



CHAMBRE DE COMMERCE DE ST DONAT

Un Carnaval d'hiver royal

Oyez! Oyez! Gens du village! vous êtes tous invités au royaume du plaisir. Venez célébrer, dès jeudi le 11 février, le Carnaval "La Bourrasque au village", avec votre roi et votre reine. Les jeunes héritiers princiers sauront bien se divertir tout au long de la fin de semaine, grâce au théâtre de marionnettes ou avec l'heure du conte ou par quelques folies sur glace ou encore en empruntant la glissade géante au coeur du royaume, pardon! du village. Tout en veillant sur leur petit monde, nos vaillants chevaliers et leurs nobles dames pourront rivaliser d'adresse lors des différents concours.

Oyez! Oyez! Gens du village! Quel que soit votre âge, soyez royalistes et couronnez de succès ces quatre jours de fête. On vous attend pour que la joie et l'amitié trônent au coeur du village.

Joyeux carnaval à tous
Lise Hogue
Prés. de la Chambre de Comm. de Saint-Donat

La pollution du ruisseau du Chemin de l'Aéroport dépend-elle de l'ancien dépotoir de "Évacuation sanitaire" ou du nouveau site d'enfouissement?

"Un avis a été envoyé à la Firme Leroux, Leroux, Papin, Nantel et Associés afin qu'elle donne suite aux recommandations du Ministère de l'Environnement, relatives à un étang d'oxidation à proximité du site d'enfouissement, sinon, la Municipalité se verra dans l'obligation de faire affaire avec une autre firme d'ingénieurs". (voir minute de l'assem-

blée 82-026). Il est reconnu que le ruisseau du Chemin de l'Aéroport est pollué actuellement. Il y a déjà plusieurs mois que l'on ne déverse plus les résidus des fosses septiques à cet endroit. Donc, si la pollution du ruisseau dépend seulement du déversement d'autrefois, combien de temps faudrait-il encore avant que ce ruisseau re-

devienne normal? Si la situation persiste, la pollution de ce ruisseau dépendrait-elle, de la proximité de l'actuel site d'enfouissement régional? Voilà la question que l'on se pose... et, une certaine réponse ou précaution sera prise au plus tôt en creusant un bassin de décantation à cet endroit. G.P.

CORPORATION MUNICIPALE DE ST-DONAT

A tous les propriétaires de résidences isolées et de chalets



Veillez prendre note qu'une nouvelle réglementation est maintenant en vigueur, concernant la construction des installations septiques. Pour éviter des problèmes et des délais inutiles, contactez nous dès que vous avez l'intention de construire une nouvelle installation ou

de corriger votre installation existante. Avec votre collaboration, nous pourrions continuer à vous offrir le service auquel vous étiez habitués. Service d'hygiène et bâtiments. Corporation municipale de St-Donat

REMERCIEMENTS



Madame Simone Foucher ainsi que ses enfants remercient sincèrement les personnes qui leur ont témoigné des marques de sympathie soit par offrandes de messes, tributs floraux, cartes, visites ou assistances aux funérailles lors du décès de son époux Henri, survenu le 17 novembre 1981 à l'âge de 76 ans.

Toutes ces personnes sont priées de considérer ces remerciements comme personnels.

REMERCIEMENTS



Mme Olivina Laflour décédée à l'Hôpital Ste-Agathe, le 12 décembre 1981 laisse dans le deuil sa mère Mme Camille (Maria) Léveillé, ses enfants ainsi que M. Jean Beauchamp.

Les membres de la famille remercie sincèrement tous ceux qui leur ont témoigné des marques de sympathies à l'occasion de son décès, soit par offrandes de messe, de fleurs, visite ou assistance aux funérailles. Veuillez considérer ces remerciements comme personnels.

Remerciements
Prière au St-Esprit

St-Esprit toi qui m'éclaircis tout, qui illumines tous les chemins pour que je puisse atteindre mon idéal, toi qui me donnes le don divin de pardonner et oublier le mal qu'on me fait et que dans tous les instants de ma vie tu es avec moi, je veux pendant ce court dialogue te remercier pour tout et confirmer encore une fois que je ne veux pas me séparer de toi à jamais, même et malgré n'importe quelle illusion matérielle. Je désire être avec toi dans la gloire éternelle. Merci de ta miséricorde envers moi et les miens. (La personne devra dire cette prière pendant trois jours de suite). Après les 3 jours, la grâce demandée sera obtenue même si elle pourrait paraître difficile. Faire publier aussitôt la grâce obtenue sans dire la demande, au bas mettre les initiales de la personne exaucée.

V.C.

Journal ALTITUDE

1069 RUE PRINCIPALE, ST-DONAT, QUÉBEC, P.Q. J0T 2C0

Adresse Postale: 1069, Principale Saint-Donat, Qué. Tél.: 424-2610
C.P. 1350 St-Donat-Montcalm, Qué. JOT 2C0 Tél. Rés. 424-5901

Directeur: Guy Paquette Secrétaire: Lucille Paquette

Imprimé: Imprimerie Léonard Inc. St-Jovite, P. Qué.

LES HEBDOS RÉGIONAUX Courrier de deuxième classe, Enregistrement no. 3099
ASSOCIATION DES ÉDITEURS DE LA PRESSE HÉBDOMADAIRE RÉGIONALE FRANCOPHONE Le contenu de ce journal ne peut être reproduit sans l'autorisation écrite de la direction
Dépôt légal Bibliothèque Nationale du Québec

 506 Principale St-Donat, P.Q. Tél.: 424-2626

J.-F. Perreault & C. Brien Perreault
PHARMACIENS

Heures d'ouverture:

Mar. 9 a.m. - 6 p.m.	Lun. 9 a.m. - 10 p.m.
Jeu. 9 a.m. - 6 p.m.	Mer. 9 a.m. - 10 p.m.
Sam. 9 a.m. - 5 p.m.	Ven. 9 a.m. - 10 p.m.

Bulletin d'information de la Chambre de Commerce de St-Donat

Assemblée générale le 16 mars

Il est temps d'élire le nouveau conseil d'administration de la Chambre de Commerce. L'assemblée générale aura lieu le 16 mars prochain à 20 heures.

Vous aurez des renseignements supplémentaires quant à l'horaire de cette soirée dans le prochain bulletin ou par le Journal Altitude. Nous discuterons certainement des priorités à établir pour l'année 1982 et de la mise en application du programme de publicité collective. Votre présence est essentielle!

Association touristique régionale

Ceux et celles qui ont assisté au mini-congrès de l'an dernier se souviendront de la discussion qui avait eu lieu autour de la difficulté à faire un choix entre l'adhésion de la Chambre de Commerce au sein de l'Association de Lanaudière et/ou de l'Association de Lanaudière. Tout le monde avait conclu qu'il serait avantageux pour Saint-Donat de faire partie des deux associations régionales à cause de leur situation géographique et des services promotionnels et autres que nous pouvions obtenir.

Mais... il a fallu faire un choix car le Ministère du Tourisme n'accepte pas qu'une municipalité fasse partie de deux associations touristiques régionales. La décision revenait au Conseil municipal qui a choisi d'adhérer à Tourisme de Lanaudière à cause du développement des Municipalités régionales de comté (MRC); Saint-Donat fait partie de la MRC Matawinie qui regroupe les municipalités de St-Michel, St-Zénon, St-Côme, Rawdon, St-Félix, St-Jean de Matha, Ste-Béatrix, St-Alphonse, Ste-Marcelline, Notre-Dame de la Merci, Chertsey, Lac Parcellier, Entrelacs. La Chambre de Commerce vous incite donc à coopérer avec Tourisme de Lanaudière dans ses efforts à faire connaître notre région sur le plan touristique.

Carnaval Bourrasque au village

Vous trouverez ci-joint le programme du Carnaval. Ceux qui voudraient des copies supplémentaires pour leurs clients n'ont qu'à venir en chercher au bureau touristique.

Tous les commerçants devraient faire la promotion du Carnaval en souhaitant de joyeuses festivités à leurs clients. Nous vous suggérons donc fortement d'inscrire un petit message relatif au Carnaval sur vos panneaux lumineux.

Avis aux restaurateurs: le comité du carnaval vous invite à offrir un déjeuner spécial appelé le Brunch de la Bourrasque pendant cette fin de semaine du 11-12-13 et 14 février et particulièrement le dimanche matin. Merci à l'avance pour votre collaboration.

Projet PDCC: élaboration et implantation de services touristiques

L'objectif principal de ce projet de 44 semaines est la mise en valeur des attraits touristiques de la municipalité de St-Donat. Les activités suivantes seront réalisées pour atteindre l'objectif visé:

- service d'accueil et d'information aux touristes
- mise en promotion via la diffusion de brochures et dépliants la participation aux activités régionales et la présence dans les médias
- conception et distribution de forfaits de séjour, de fascicules sur les activités de plein-air
- soutien technique à la réalisation du Carnaval et de la Fête de L'Eau Pure
- recherches préalables à la création d'une exposition sur l'exploitation forestière

Pour réaliser ce projet, ont été engagées les trois personnes suivantes: Yolande Champoux, Sylvie Roy et Sylvie Villeneuve.

Campagne publicitaire à Cime FM

Nous remercions sincèrement tout ceux qui ont participé au succès de la campagne publicitaire à Cime FM. Ensemble, nous avons acheté 28 messages par semaine pour une durée de 13 semaines. C'est sûrement un bon moyen de faire connaître Saint-Donat et ses attraits en hiver.

Subvention municipale

La corporation municipale a accordé une subvention de 5,400\$ à la Chambre pour l'année '82. Cette somme nous aidera à maintenir l'ouverture du bureau touristique et à améliorer nos services à la communauté.

Membres du conseil d'administration

Pour ceux qui ne les connaissent pas encore, voici la liste des membres du présent conseil d'administration de la Chambre:

Lise Hogue: présidente; Guillaume Saint-Amour: vice-président; Sylvie Villeneuve: secrétaire générale; Yolande Champoux, Richard Martin, Denis Savard, Réjean Hayes, Jean-François Perrault, André Thérien, Loraine Vaillancourt.

Comité publicité

Un comité a été formé afin de mettre en application le programme de publicité collective; il est composé de: Guillaume St-Amour (Chambre de Commerce), Daniel Garceau (Maison Laurentides), Richard Lavallée (Auberge St-Donat), Isabelle Marion (Municipalité) et Yolande Champoux (responsable de la publicité à l'intérieur du PDCC).

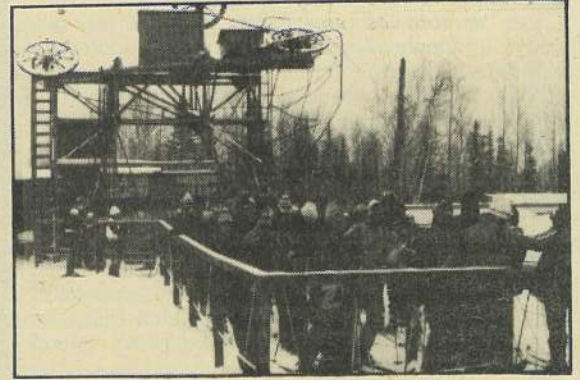


Le 31 décembre 1981, Monsieur Gaston Forget devenait le propriétaire du bureau Assurances Geo. Forget Inc. Ses treize ans d'expérience dans le domaine de l'assurance, vous assurera la continuité du service professionnel que ce bureau vous accorde depuis 1954.

Gaston désire vous informer que son père Georges continue toujours ses activités au sein de l'entreprise.

Georges et Gaston profitent de l'occasion pour remercier leurs précieux encouragements.

Une belle journée à St-Donat



La journée du macaron a connu un franc succès au club de ski St-Donat. Les principaux instigateurs de l'événement, Tony Adams, directeur de l'école de ski, Richard Lavallée, directeur de la mise en marché à l'Auberge St-Donat, et Mario Bertrand, directeur des activités sociales, ont frappé dans le mille.



POUR FLEURIR
mon intérieur...

UN OISEAU
est entré...

DANS MON OEIL
par le chemin
DES COULEURS

ARTS VISUELS 82

Voici la liste des exposants qui participeront à l'exposition "Arts Visuels 82". Il est à souligner que cet événement en sera un d'envergure puisqu'une telle manifestation ne s'est pas produite depuis le centenaire il y a maintenant 8 ans (mis à part les expositions du P.E.P.) Plusieurs des artistes et artisans en sont à leur première exposition et vous y découvrirez des talents tout à fait extraordinaires. Tel Denis Ritchie, Robert Spicer et Gilles Berthiaume. L'exposition se tiendra les vendredi, samedi et dimanche 12-13-14 février ainsi que les jeudi, vendredi et samedi 18-19-20... les heures d'ouvertures: 12h00 à 16h00 et 19h00 à 21h00.

Guy L'espérance:
Christine Simard:
Manon Régimbald:
Ginette Legault:
Jacinthe Charette:
Christine Martineau:
Georges Monette (Pit)
Mme Jodoin-Bertrand:
Liette Garceau:
Denis Ritchie:

Artisan du bois
Peinture & sérigraphie
Arts plastiques
Bonhomme à giger
Peinture
Peinture
Photographie
Peinture
Peinture
Sculpture et peinture

Claire Molinari:
James Spicer:
Robert Spicer:
Marie Spicer:
Bob Soucy:
Christian Nielly:
Michel Larhonneau:
Pierre Charbonneau:
Alain Bleau:
Mme Spicer:
Josée Morin:
Thérèse Morin:
Fernande Rioux:
Jocelyne Chartrand:
Aurore Ouellet:
Gilles Berthiaume:
François St-Amour:
Jean Rémy:
Benoît Masson:
Bernard Dumont:
Madeleine St-Georges:
Lyne Pagé
Orlita Leprohon:
Marie-Claude Riopel:

Oeuvres sur papier
Peinture
Peinture et dessin
Poupées
Sérigraphie
Artisan du cuir
Arts du cuir
Colliers
Dessin et peinture
Émaux sur cuivre
Peinture
Émaux sur cuivre
Peinture
Aquarelle
Sculpture sur bois
Dessin et écrit
Ferronnerie d'Art
Photo, dessin et peinture
Photographie
Photographie
Transfert d'image
Peinture
Peinture

Comité inter-associations

"Pollution du ruisseau qui traverse le chemin de l'aéroport"

Lors de sa réunion du 1er août 1981, le comité Inter-Associations de Saint-Donat, adopta la résolution suivante: "Qu'on demande à Monsieur Tony LeSau-Donat, docteur d'Aménagement des Lacs et Cours d'Eau, d'envoyer quel'un d'urgence, pour effectuer les démarches nécessaires pour solutionner le problème de la pollution du ruisseau du Chemin de l'Aéroport."

Cette demande fut acheminée le 26 août 1981. Des prélèvements ont été faits le 8 septembre 1981. Le Ministère de l'Environnement nous fit parvenir copie d'une lettre qu'il envoya à la Municipalité de Saint-Donat en date du 27 octobre 1981 et qui se résume ainsi: Le résultat des analyses effectuées sur des échantillons d'eaux de lixiviation confirme la présence de contaminants dépassant les normes. Il est du devoir de la Municipalité d'effectuer immédiatement les travaux nécessaires en vue de traiter ces eaux.

Le comité Inter-Associations entend poursuivre sa démarche en cours, afin que dans un délai, le plus bref possible, nous puissions nous réjouir de l'assainissement des eaux du Ruisseau qui traverse le Chemin de l'Aéroport.

Micheline Campbell
Présidente

LA VEILLÉE de la BOURRASQUE

Souper Canadien et Veillée animée
par des professionnels du folklore
à L'AUBERGE ST-DONAT

Demandez votre billet aux DUCS
et DUCHESSES ou réservez-le au
BUREAU
D'INFORMATION TOURISTIQUE à
424-2833

Oubliez vos maux de tête.
Confiez-moi vos RAPPORT D'IMPÔTS!

Lyne Lavoie

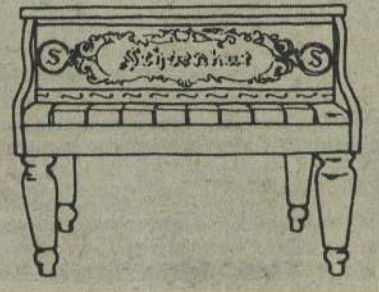
Tenue de livres
Rapports d'impôts

283, rue Bellevue
St-Donat

Tél.: 424-3903

Gilles Garceau ANTIQUAIRE

SPÉCIALITÉ
Réparation et décapage
de PIANO



Restauration et Décapage
de meubles de
tous styles

Achat et Vente
de
meubles anciens.

372, rue Allard St-Donat
Tél.: (819) 424-3136

Club Optimiste St-Donat
"Le froid ne vient pas à bout de refroidir l'enthousiasme du Club"

Votre conseil d'administration s'est réuni le 20 janvier. Nous avons discuté de la Fête de Noël et il a été décidé d'envoyer à tous les parents qui étaient présents à la fête, une photo du Père Noël avec leur bout-de-chou aussi sur ses genoux.

Il a été décidé qu'au souper Honorifique du 27 janvier Guy et Lucille Paquette seraient les invités et que Serge Lavoie préparera l'adresse.

Carnaval d'Hiver "La Bourrasque":

Cette année le club contribuera au même titre que l'an dernier; des hot dogs seront fournis gratuitement à tout ceux qui se présenteront. Cependant nous servirons des cafés chauds au coût de 0.50 pour les parents. André Picard a pris à sa charge le déneigement du Parc Optimiste (arrière de l'hôtel de ville), trouver des tables et des poêles ainsi que de demander à Guy Beauséjour, s'il pouvait nous offrir un gâteau. Merci à l'avance Guy...! Michel Lavoie, lui, s'occupe de recruter de l'aide chez les optimistes qui ne travaillent pas le samedi, ainsi que de contacter Gilles Nadon afin que ce dernier demande à ses fournisseurs les saucisses et le pain pour que ceux-ci nous aident un peu à rassasier la population donatienne comme l'an dernier... Merci Gilles...!

Potins "Optimistes":

** Depuis que Philippe a installé son poêle à combustion lente, la température s'est même adoucie... dehors. Il aurait dû l'installer plus tôt!

** Yves Paquin trouve que les réunions du conseil d'administration se terminent trop tard... Faudrait lui demander pourquoi?

** Le Père Noël veut organiser un souper où il serait seul avec toutes les femmes des optimistes... Mais en mars, c'est un peu chaud... pour lui.

** Le bingo organisé par Michel Riopel fut un succès, il n'a pas eu besoin de chandelle pour terminer la soirée... Tout s'améliore...!

** Michel Lavoie veut organiser un cours de conduite automobile pour les optimistes... il offre ses services gratuitement. Avis aux intéressés...!

Pour terminer tous les gens qui seraient intéressés de participer à un souper régulier du club n'ont qu'à contacter un des membres qui se fera un plaisir de vous inviter.

Les activités à venir:

- 3 février: souper régulier
- 10 février: souper régulier (surprise du chef)
- 17 février: souper régulier
- 24 février: randonnée de ski de fond.

Serge Lavoie,
Publiciste.

**Souper honorifique
du 27 janvier**



C'est le troisième souper du genre. Ce fut à Guy Paquette ainsi qu'à Lucille Wagner, son épouse, d'être choisis pour la circonstance. Nous étions trente-cinq personnes autour de la table afin d'accueillir nos deux invités qui semblaient très touchés du geste posé par le Club Optimiste. Toute la soirée s'est déroulée dans une ambiance de gaieté et de camaraderie. Une adresse qui résumait plusieurs des activités que le couple a réalisées tout au long des années, fut lue par le président pendant le souper. Il fut question du petit restaurant à l'intersection de Crémazie et Foucher à Montréal jusqu'au moment où le couple s'installe à Saint-Donat en permanence au moment du lancement du Journal Altitude 1350 (Déc. 72) et six mois plus tard de l'installation du bureau d'Immeubles.

Les nombreuses années de travail à la Chambre de Commerce de Saint-Donat nous ont rappelé comment Guy fut dynamique et s'intéressait à cet organisme, appuyé de son épouse.

Une plaque souvenir a été remise pour la circonstance ainsi qu'une gerbe de fleurs. Un magnifique gâteau préparé par le chef Philippe venait couronner le souper.

Le Club Optimiste remercie Lucille et Guy d'avoir accepté notre invitation et leur souhaite encore de nombreuses années de dynamisme au sein de notre municipalité.



Filles d'Isabelle

**Cercle des
Laurentides
1225**

4 février, date de la dernière réunion du Cercle des Laurentides 1225. Au cours de cette réunion il a été question du prochain congrès International à Hartford du 8 au 13 août 1982. Le thème du Congrès "85 ans au service de Dieu et de la Famille".

Cette année c'est le Centenaire des Chevaliers de Colomb et le 85e anniversaire de fondation des Filles d'Isabelle. Des Fêtes sont organisées et dimanche le 7 février, il y aura à Buckingham une messe en l'honneur de notre fondateur, Michael McGivney, avec la participation conjointe des Chevaliers de Colomb et des Filles d'Isabelle de l'État Hull-Mont-Laurier. Pour informations: Marielle Lord 425-7448.

Dans le cadre du Carnaval, "la Bourrasque", les Filles d'Isabelle ont la responsabilité du concours culinaire, le 13, au sous-sol de l'église. Bienvenue à tous et toutes. Informations: Jeanne d'Arc Lambert 424-1959 Marielle Lord 424-7448.

Prochaine réunion: Anniversaire de fondation du Cercle, 4 mars, 8h00.

Marielle Lord,
Régente

P.S.: Prompt rétablissement à notre rédactrice Ginette.

FINA

Tél.: 424-5850

GARAGE G. ROBERT

Mise au point, Transmission,
Différentiel

Route 125
Notre-Dame de la Merci



Lachapelle Ltée

442 Principale

Bur.: Tél.: 424-2151



**HEURES D'OUVERTURE
QUINCAILLERIE**

et
MATÉRIAUX DE CONSTRUCTION

Lundi	8.30 à 17.00
Mardi	8.30 à 17.00
Mercredi	FERMÉ
Jeudi	8.30 à 17.00
Vendredi	8.30 à 20.30
Samedi	8.30 17.00

320 avenue du Lac

Tél.: 424-2593

**HEURES D'OUVERTURE
ÉPICERIE**

Lundi	9 hres à 18 hres
Mardi	9 hres à 18 hres
Mercredi	9 hres à 18 hres
Jeudi	9 hres à 18 hres
Vendredi	9 hres à 21 hres
Samedi	8.30H à 17 hres

Saint-Donat

L'UNIK DISCO

ouvert du jeudi au dimanche

BAR et

BRASSERIE "LE MONTAGNARD"

"OÙ L'ON S'AMUSE FERME"

DISCO OUVERT - JEUDI AU DIMANCHE

TOUS LES MARDIS
ET MERCREDIS

Confrontation
de **Billard**



CONCOURS DE LIPSING

débutant le 19 février
1,500\$ en prix à la
FINALE
Inscrivez-vous!

Le DIMANCHE

17h à 19h: Pogo Party
22h30: Rigolade
23h00: Tirage d'un billet
d'avion "aller/re-
tour" à MIAMI

JOYEUSE "BOURRASQUE" et

BONNE CHANCE à tous les Ducs et Duchesses

DIMANCHE 14 février 1982

Bourrasque au village

plus spécial

St-Valentin

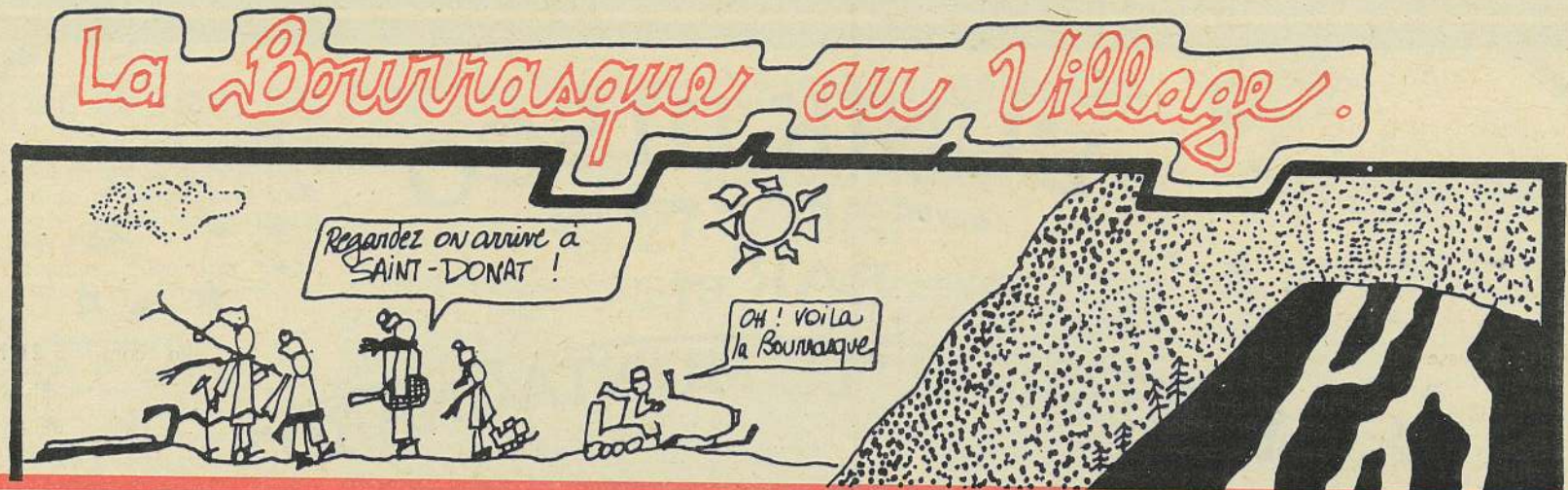
17h00: Spécial *Pizza*

19h00: Soirée des Fêtards

Tél.: 424-2075

514, Principale

St-Donat



**Programme
des activités
du carnaval**



Jeudi, le 11 février:

- 19:00 h.: **Promenade des Ducs et des Duchesses.** Départ du bureau touristique.
- 20:00 h.: **Soirée d'ouverture et couronnement du couple royal.** Au Manoir des Laurentides. Artistes invités: Blasphème.

Vendredi, le 12 février:

- 10:00 h.: **Théâtre de marionnettes** au Foyer St-Donat. Responsables: Loisirs des Tout-Petits.
- 11:30 h.: **Dîner du bûcheron et la Bourrasque à l'école.** Activités récréatives pour les étudiants.
- 20:00 h.: **Vernissage, exposition art visuel 1982.**
- 20:30 h.: **Soirée Disco** à la Cuillère à Pot.

Samedi, le 13 février:

- 10:00 h.: **L'heure du conte: "L'Hiver et le Bonhomme 7 heures"** de Ginette Anfousse. Comité de la bibliothèque, 424-3044.
- Tournoi de hockey mineur** au centre sportif, responsable: Guy L'Espérance.
- 12:00 h.: **Dîner du Club Optimiste.** Hot dog et breuvage gratuits. Au Parc Optimiste à l'arrière de l'hôtel de ville.

13:00 h.: **Clinique de camping d'hiver** au centre sportif, responsable: Yolande Champoux.

13:30 h.: **Folies sur glace** au centre sportif. Concours d'habileté sur patins, démonstration de patinage artistique, parade de traîneaux. Responsables: Services des Loisirs, 424-2866

15:00 h.: **Pause-café et concours culinaire.** Dévoilement du gagnant au sous-sol de l'église. Responsables: Filles d'Isabelle, 424-7448.

17:30 h.: **Souper canadien.** Prix du repas complet: 5,50\$. Responsables: Comité du carnaval, 424-2833

21:00 h.: **Veillée de la Bourrasque.** Soirée folklorique, concours de violoneux, de gigueux et chansons à répondre.

Souper et Veillée à l'Auberge St-Donat

Dimanche, le 14 février:

- 10:00 h.: **Marathon en ski de fond** au Club de Golf St-Donat. 3 catégories: Junior, Senior, vétérans. Responsables: Les Panaches, 424-1820/1698.
- Brunch de la Bourrasque** dans les restaurants participants
- Glissade géante** au coeur du village.

11:00 h.: **La Classique de la Bourrasque.** Course à pied, inscription et départ au centre sportif. Responsable: Gilles Coutu, 424-2082.

12:00 h.: **Partie de balle-molle en raquettes** au terrain sur la rue Désormeaux. Responsable: Lise Hogue, 424-5537

13:00 h.: **Spectacle de ski alpin (ballet)** au coeur du village. responsables: Services Plein-Air, Ecole de ski Tony Adams et du Mont Garceau, 424-1594.

13:00 h.: **Randonnée en traîneau du Club de motoneige.** Départ toutes les demi-heures, stationnement de Lachapelle Ltée.

14:00 h.: **Concours du bûcheron.** Théière, godendard, sciote et scie mécanique. Responsable: Serge Barbe, Energie et Ressource, 424-2888.

17:00 h.: **Spécial pizza.** Souper à l'Hôtel Le Montagnard.

19:00 h.: **Soirée des Fêtards.** Remise des trophées à l'Hôtel le Montagnard (Tirage d'un billet d'avion pour la Floride tiré à minuit; une consommation donne droit à une chance).

La Bourrasque au village les 11-12-13 et 14 février '82

Bientôt on pourra revivre à Saint-Donat la Bourrasque au village, occasion rêvée pour tous les résidents, villégiateurs et touristes de participer à plusieurs activités sportives et culturelles.

L'heure du conte:

Samedi le 13 février à 10 heures, à la bibliothèque municipale, il ne faut pas manquer "L'Hiver et le Bonhomme 7 heures" de Ginette Anfousse. Ceci s'adresse plus particulièrement aux tout petits (8 ans et moins).

Tournoi de hockey mineur:

C'est à partir de 10 heures samedi le 13 février que nos équipes masculines de catégorie Atome et Pee Wee ainsi qu'une équipe féminine de ballon-balai rencontreront des équipes de l'extérieur. On espère que les supporters se présenteront en grand nombre.

Pour toute la famille:

Théâtre de marionnettes:

C'est au foyer de Saint-Donat que les tout-petits donneront un spectacle de marionnettes. La représentation aura lieu à 10 heures le vendredi 12 février.

Folies sur glace au Centre Sportif:

Une grande patinoire sera aménagée à l'extérieur du centre Sportif. Il y aura des jeux d'animation de toutes sortes, parcours à obstacles, courses en patins, etc... Pour ouvrir les "Folies sur glace", il y aura une parade de traîneaux. (Les participants doivent s'inscrire à 13 heures au centre sportif) A 14 heures 30, vous pourrez assister à un

spectacle de Patinage Artistique à l'aréna.

Si pour l'occasion vous désirez vous costumer, allez-y, il y a place pour les idées fo-folles...

Clinique de camping d'hiver:

Samedi, vous pourrez voir un film vidéo intitulé "il fait plus chaud en bas de laine qu'en bas de zéro", film qui montre les expériences de campeurs d'hiver. Il y aura une représentation à 13 heures et à 14 heures.

De plus, vous pourrez discuter avec des campeurs d'hiver de l'auberge la Cabouse qui vous donneront de précieux conseils sur cette activité

au niveau du matériel, de la sécurité, de l'organisation du site, de la nourriture, etc...

Glissade géante:

Dimanche matin, une immense glissade prendra place en plein coeur du village. A partir de 10 heures, tous sont invités avec leur traîne sauvage, crazy carpet...

A 13 heures, vous pourrez voir un spectacle, entre autre le saut à skis de Tony Adams. Il faut aussi noter la participation du Service Plein Air, du Mont Garceau, de la Municipalité et du service de police de Saint-Donat qui nous permettent de réaliser une activité de cette envergure.

Concours de traîneaux:

Tous les enfants et adultes sont invités au centre sportif samedi le 13 février avec leurs traîneaux décorés. L'inscription se fait à 13 heures au centre sportif. Pour informations: 424-2866.

Concours culinaire:

Si vous avez une recette secrète de dessert, une spécialité, il est temps de la faire connaître en participant au concours culinaire.

Vous devez apporter vos plats entre 13 et 14 heures au local des Filles d'Isabelle au sous-sol de l'église. C'est à 15 heures que sera dévoilé le ou la gagnant(e), le tout suivi

d'une pause café et de la dégustation collective de toutes ces bonnes gâteries, Informations: 424-7448 ou 424-1959.

Marathon de ski de fond:

Le départ pour le marathon de ski de fond est fixé à 10 heures, dimanche le 14 février au club de golf. Les inscriptions se prendront au bureau touristique sous trois catégories: Junior: moins de 20 ans: 6 km; Senior: 20 à 40 ans: 9 km; Vétérans: 40 ans et plus: 6 km.

Au club de Golf, il y aura aussi possibilité de s'inscrire le matin même à partir de 9 heures. Bienvenue à tous. Frais d'inscription: 2,00\$ par personne. Informations: 424-1820 ou 2833.

Pour les enfants;

La Bourrasque à l'école:

Vendredi le 12 février, au cours de l'après-midi, la Bourrasque offrira plusieurs activités aux étudiants: patinage, course aux trésors, raquette... Beaucoup de plaisir en perspective.



**ESCOMPTE
BEDARD et BELAND inc**

**Joyeux
Carnaval**



Souhaite à tous

La Bourrasque au Village.

La classique de La Bourrasque:

Il s'agit cette fois de course à pied sur un parcours de 7 kilomètres. Le départ se fait en face du marchand de fruits et légumes A et P Therrien à 10 heures le dimanche 14 février; on suit la route 125 nord, jusqu'au Mont-Garceau puis le tour du Lac Blanc, remonter la rue Allard, descendre la rue Desrochers, remonter la rue Simard, remonter la rue Principale pour arriver finalement à la Caisse Populaire.

Les inscriptions se feront au bureau touristique (424-2833) ou à la Pharmacie Perreault (424-2626). Frais d'inscription: 2,00\$ par personne.

Concours de bûcherons:

Le dimanche après-midi à partir de 14 heures, tout le village se déplace vers le concours de bûcherons pour participer, pour encourager et aussi pour rire car il ne manque pas d'événements co-

casses. Les différentes activités sont:

la sciote: Adolescents (13 à 16 ans) et enfants: (moins de 12 ans) le godendard: on scie le bois franc comme dans le bon vieux temps.

la théière: on fait bouillir de l'eau rapidement avec quelques morceaux de cèdre, un couteau et 5 allumettes.

la scie mécanique: catégories: 40 à 55 cc/ 55 à 65 cc/ 65 à 90 cc/ et catégorie "free for all" (sans restriction).

Les inscriptions se font à partir de 13 heures le dimanche après-midi dans le stationnement à l'avant de l'école Notre-Dame. De nombreux prix et trophées pour les gagnants.

Partie de balle-molle en raquettes (mixte)

Histoire de s'amuser, une partie de balle molle en raquettes aura lieu sur le terrain de la rue Désormeaux. Vous pouvez vous inscrire individuellement ou en équipe au bureau touristique (424-

2833 ou 5537) C'est dimanche le 14 février à midi; on vous attend.

Les soirées:

Soirée d'ouverture et couronnement du couple royal: A l'Avant-garde du Manoir des Laurentides à 20 heures. Jeudi à 20 heures, on pourra voir les ducs et duchesses qui nous réservent une surprise, il s'agit de: Josée Miron (la Cuillère à Pot), Monique Issa (Auberge St-Donat), Paule Thomas (Escomptes Bédard et Béland), Johanne Morin (Rest. chez Walter) Lyne Perreault (Hôtel le Montagnard), Réjean St-Amour (Rest. du Coin) et Claude Rivest (Centre de Ski Mont-Garceau).

Cette soirée débutera avec une promenade des Ducs et Duchesses qui partira du bureau touristique à 19 heures. De plus on pourra entendre un groupe de chansonniers qui animera la soirée.

Soirée disco:

La Cuillère à pot vous invite Vendredi le 14 fé-

vrier à partir de 20 heures à sa nouvelle discothèque Studio 329.

La veillée de la Bourrasque:

A l'auberge Saint-Donat le samedi 13 février. Une soirée où s'entremêlent sur une musique d'antan reel, giges et chansons à répondre. La veillée de la Bourrasque, c'est l'occasion de fêter l'hiver en mettant en valeur notre patrimoine culturel.

C'est sur la musique de Michel Verdun que vous pourrez danser, chanter et participer au concours amateur. Vous pouvez vous inscrire à l'avance au bureau touristique, tél.: 424-2833. Cette soirée suivra le souper canadien à l'Auberge Saint-Donat. On vous attend en grand nombre.

La soirée des fêtards:

A l'hôtel Le Montagnard. Dimanche soir dans le cadre de la soirée des Fêtards se fera la remise des trophées aux gagnants du concours de bûcherons et du marathon de ski de fond.

La bouff:

Dîner du Club Optimiste: le Club Optimiste vous reçoit gratuitement à un dîner au hot-dog à l'arrière de l'hôtel de ville samedi le 13 février à midi.

Pause café et concours culinaire:

Après le dévoilement des gagnants(es) du concours culinaire, nous pourrons déguster ces délices avec un café. C'est au sous-sol de l'église au local des Filles d'Isabelle.

Souper canadien:

Samedi soir à l'Auberge Saint-Donat, un souper canadien sera servi. Au menu: soupe aux pois, tourtière, ragoût de boulettes, salade de fruits fraîche et breuvage.

Vous pouvez vous procurer votre billet au coût de 5,50\$ auprès des Ducs et Duchesses et au bureau touristique. Le souper sera servi à partir de 17 heures 30 et sera suivi de la veillée de la Bourrasque.

Brunch de la Bourrasque:

Afin de bien commencer la journée, vous pourrez prendre un déjeuner copieux dans plusieurs restaurants le dimanche matin.

Spécial pizza:

A l'hôtel Le Montagnard, c'est le spécial Pizza le dimanche à partir de 17 heures au coût de un dollar/pièce.

Expositions:

Arts Visuels '82: A partir du vendredi soir et ce pour toute la fin de semaine, vous pourrez voir des oeuvres d'artistes et artisans de la région dans plusieurs formes d'expression visuelle: la peinture, le dessin, la photographie, le graphisme et la sérigraphie... et il y aura aussi des émaux sur cuivre, des sculptures sur bois, des sculptures en glaise, des poupées confectionnées à la main et bien d'autres belles choses qui vous permettront de constater que la culture est plus que vivante au sein de notre communauté. Les heures d'ouverture sont de midi à 16 heures et de 19 hres

à 21 hres, samedi et dimanche. Nous vous invitons donc à ne pas manquer cet événement culturel.

Muséobus sur l'Ouest canadien:

Dans le stationnement de l'église. Le muséobus sur l'Ouest canadien fait partie d'une flotte de caravanes qui parcourent le Canada dans le but de faire mieux connaître l'histoire fascinante de nos origines distinctes. Les thèmes suivants sont développés afin de nous aider à parfaire nos connaissances sur l'Ouest: Ce qu'il y avait au début/ L'époque glaciaire/ l'arrivée de l'homme/ Comment l'homme a changé le pays/ les premiers colons/ Comment l'Ouest s'est développé/ l'Ouest d'aujourd'hui. Le muséobus sera ouvert le jeudi de 13 hres à 21 hres, le vendredi de 9 hres à midi, de 13 hres à 18 hres et de 19 hres à 21 hres, le samedi et le dimanche de 13:30 hres à 15:30 hres. Source: comité du Carnaval 1982

Yolande Champoux
819-424-2833

PROFITEZ DE LA "BELLE NEIGE BLANCHE" de Saint-Donat en vous promenant en traîneau...

Vous êtes un groupe d'amis qui voulez du plaisir Informez-vous. Il y a moyen d'organiser des petites et des grandes randonnées...

DU PLAISIR POUR TOUS À SAINT-DONAT

UN "SLEIGH RIDE" TOUT AU LONG DE L'HIVER POURQUOI PAS...!



RÉSERVATION: 424-7599

Chemin du Lac Baribeau SAINT-DONAT

A la **Boutique Gi-Jo**
Confection pour dames

LA MODE COMMENCE PAR LES YEUX

AVANT DE PARTIR POUR le "S U D"

Venez voir ma collection de **COSTUMES DE BAIN** **VÊTEMENTS** de croisière



Pour vous donner un **SERVICE PLUS ADÉQUAT** La **BOUTIQUE** sera ouverte de **11 heures à 19 heures**

Épargnez...en achetant à Saint-Donat!

Spécialité: **Jean EXTENSIBLE**
Variété de jupes, robes, blouses, costumes, vêtements sport

1980, Route 125 sud, Saint-Donat (près Mont La Réserve)
Tél.: (819) 424-5905



LES VOYAGES Treasure Tours INC.
Détenant d'un permis du Québec

VACANCES DE BASEBALL

Visitez le camp d'entraînement des professionnels à **WEST PALM BEACH**

Avion, auto, hôtel 1 sem. à partir de **499\$** par pers. 2 pers. par chambre

4 départs seulement les 7, 14, 21, 28 mars

Vos vacances baseball comprennent:

- Voyage aller-retour par avion de Montréal à Palm Beach avec Nordair.
- Service de repas et de consommations à titre gracieux en cours de vol.
- Transfert au comptoir de location de voitures.
- Chambre climatisée avec salle de bains pendant 7 ou 14 nuits.
- Services d'un représentant Treasure Tours.
- Porte-documents et sac de voyages Treasure Tours.
- Voiture climatisée, kilométrage illimité, pendant 1 ou 2 semaines.
- 2 billets pour assister à 2 matchs par semaine, par personne.

Ne comprennent pas:

- Taxe canadienne d'aéroport.
- Frais de service et taxes à l'hôtel.

Détails inclus et les conditions de réservations sont détaillées dans la brochure hiver/printemps 1981-82 de "Les Voyages Treasure Tours" qui est disponible chez votre agent de voyages.



M AGENCE DE VOYAGE **METRO**

64, rue St-Vincent, Ste-Agathe-des-Monts.
Tél.: (819) 326-6838 (Ste-Agathe) (819) 424-3176 (St-Donat) (après 17 hres)



Lors de la dernière réunion du comité d'école nous avons discuté de la semaine de vacances du 22 février 82. Il a été décidé de demander des prix spéciaux pour les enfants aux stations de ski de St-Donat, les résultats de ces démarches sont:

Mont-Garceau 3,50\$
La Réserve 4,00\$
Toute la journée

Horaire de l'aréna
10h00 à 11h30: hockey libre
1h00 à 3h00: patin libre
4h00 à 5h00: patin libre (sauf le mardi)

La direction s'est fait un devoir d'informer les membres du comité d'école sur tous les détails qui ont entouré un accident survenu récemment.

Le comité a continué à étudier les divers documents sur le projet d'école. Le projet d'école est plus qu'un document, il est une structure de vie que l'école veut et doit se donner. Ce travail est très important et bientôt il sera nécessaire que chaque parent s'y intéresse et y participe d'une façon ou d'une autre puisqu'il s'agit là de toutes les valeurs éducatives que l'école essaiera de véhiculer auprès des enfants qui lui sont confiés.

Quant à la semaine de congé qui s'en vient, nous souhaitons que les enfants en profitent pour se bien divertir, mais aussi pour se bien reposer puisque la période qui vient est toujours fatigante pour les étudiants.

A la prochaine

Chronique: Nouvelles du village

Semaine du patrimoine

Par Benoit Masson

Cette année elle se tiendra du 28 mars au 4 avril et le thème sera "Mémoires de Femmes". C'est lors d'une réunion régionale des sociétés d'histoires au C.R.C.L. (conseil régional de la culture des Laurentides) en décembre dernier, que l'on décida d'axer les événements patrimoniaux de cette année sur le rôle des femmes dans l'histoire de la région. Ces mères d'hier qui ont élevées des familles où les enfants se comptaient à la douzaine... du jardin à la cuisine... en passant par le lavage, le ménage pi le torchage, elles ont bâtis à coup de sueur et d'amour leur famille... Toutes ces femmes d'hiver qui ont aussi été bonne de curé, soeurs enseignantes et tous les autres rôles importants que j'oublie, ont eues un apport sous-estimé dans l'histoire de notre village...

Tous ceux et celles qui sont intéressés à aider la Société Historique de St-Donat dans l'organisation de cet événement particulier, sont invités à communiquer avec Johane Roy à 424-2866. Si vous possédez des documents relatifs au patrimoine donation, la société aimerait bien pouvoir vous les emprunter le temps de les reproduire et on vous les remet...



Les Louveteaux

à l'aventure

La p'tite branche du scoutisme qui tient encore et qui va même très bien, fait encore vivre à 19 jeunes des aventures extraordinaires. A tous les mardis ce sont jeux, chants, techniques, expressions qui animent les réunions et bientôt les 5-6-7 février, ce sera le camp d'hiver; cette année, nous irons faire un tour en Mauricie, plus précisément à Shawinigan ou nous apprendrons

à connaître ce beau p'tit coin de pays... nous fraterniserons aussi avec des jeunes de là-bas, le temps d'une soirée qui promet d'être haute en couleurs...

Pour parler encore plus des réunions, j'aimerais vous dire que depuis le début de l'année nous invitons à l'occasion des personnes (personnes ressources) qui viennent nous parler de différents sujets... c'est ainsi que

Daniel Sigouin est venu nous parler musique, Gilbert Beaudet de la connaissance de la forêt et Pierre Dupuis du ski de fond... Si vous avez des connaissances que vous aimeriez partager avec nos jeunes, cela est ouvert à tous. Communi-

quez avec moi à 424-1367 (Benoît)... ou encore si vous aimeriez faire de l'animation avec nos jeunes.

Pour aller en Mauricie, le groupe louveteau a reçu \$200. du Club Optimiste et \$200. du groupe Scout St-Donat... cela en

grande partie défraiera les coûts de transport... merci à tous ceux et celles qui croient à l'importance de ce mouvement dans l'évolution culturelle et sociale de notre village...



A la Cabouse

L'auberge a maintenant son Café-Théâtre... ce café a pour but d'encourager la créativité que ce soit en musique, chant, théâtre, exposition, etc... avis aux intéressés!... ce lieu se veut aussi un endroit de relaxation et de détente où vous pourrez prendre un bon petit café filtre (c'est rare à St-Donat!) en écoutant de la douce musique... le nom du café: L'Expression!!

A l'Auberge on fonctionne maintenant avec le système de co-gestion. Ce système qui se veut plus ouvert, élimine la hiérarchie dans le milieu de travail... ainsi, tout le monde participe aux prises de décision et l'information ne devient plus l'apanage de quelques personnes. (Information-pouvoir)... Le régime co-gestionnaire entraîne la formation de différents comités et multiplie l'autorité et les responsabilités tout en générant la participation aux prises de décision... Il s'agit en tout cas d'une première au Québec dans le cas des bases de plein-air et à ce titre, la Cabouse marque un pas important dans l'histoire du développement des bases en province.



Le nouveau code de la Sécurité Routière

Le nouveau code de la Sécurité Routière sanctionné le 18 juin 1981 qui remplace l'ancien Code de la route est maintenant en vigueur depuis le 1er janvier 1982 et son application se fera graduellement durant l'année.

Surveillez notre prochain journal pour en savoir plus long et vous éviterez des désagréments... "L'ignorance n'est pas une excuse..."

Randonneige

DES VRAIES RAFALES D'AUBAINES!

Vous allez dire "ça s'peut pas!" Venez vérifier par vous-même tandis qu'on a tout un choix!

Everest 500E

Prix au détail \$3274.
Prix randonneige \$2449.*
Économisez \$825.

ski-doo

*Ces prix sont en vigueur du 15 janvier au 31 mars 1982 ou jusqu'à l'épuisement des stocks.

Marque de commerce de Bombardier Inc.

pagé (ST-DONAT) SPORT INC.

1108, Principale 424-3433 Saint-Donat

... ET LE 8ième JOUR L'EXPERT

SILENCIEUX ET FREINS MINUTE

CRÉA LE

PROGRAMME PROTECTION MINUTE

QUI GARANTIT À VIE

TOUTES LES PIÈCES

DE VOTRE SYSTÈME D'ÉCHAPPEMENT ET DE FREINAGE

À vie veut dire: tant et aussi longtemps que vous êtes propriétaire du véhicule sur lequel la pièce garantie a été installée.

GILLES ROYER
Gilles Royer Inc.
661, rue Principale
Ste-Agathe, 326-6620

C'est moi l'expert, je connais mon affaire, et j'en suis fier

MINUTE

À LA

**BOÎTE À SPECTACLES
"L'AVANT-GARDE"**

de l'hôtel Manoir des Laurentides

La Bourrasque au Village
**COURONNEMENT
DU COUPLE ROYAL**

Jeudi 11 mars à 20 heures

**POUR VOUS DIVERTIR
VENEZ ENTENDRE NOS
CHANSONNIERS**

5 et 6 février 12 et 13 février
Groupe **BLASPHEME**

19 et 20 février 26 et 27 février
L É O

5 et 6 mars
Marcel **MICHAUD**

L'APRÈS-SKI...!

Tous les samedis
17h à 19h **FONDUE SUISSE**
Consommation 2 pour 1

Tous les dimanches
17h à 19h
Consommation 2 pour 1

290 Principale
St-Donat

TÉL.: (819) 424-2121



LA BOUTIQUE DE SKI

Mont - Garceau enr.

St-Donat

Montcalm

**VÊTEMENTS
de ski**

50% de rabais

PIERRE DUPUIS ET SERGE VINCENT,
techniciens accrédités par les
grandes compagnies de fixations

SUPER VENTE

**SKI ET
FIXATIONS**

**30% à 35%
de rabais**

**25% de rabais
sur tout article
en boutique**

SERGE VINCENT, Propriétaire
Tél.: 424-2784
424-2233

La BOUTIQUE DE SKI MONT-GARCEAU

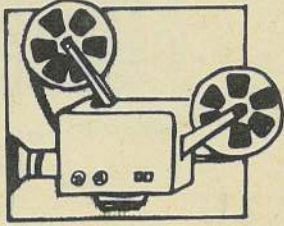
est la seule boutique accréditée
pour vendre les **BOTTINES DE SKI**
Dans la région de Saint-Donat

NORDICA



CHRONIQUE Nouvelles du Village

par Benoit Masson



troisième âge y sont le bienvenue...

La Bibliothèque s'ouvrira dorénavant d'un autre service, il s'agit d'une banque de patrons de couture... donc si vous avez de vieux patrons dont vous ne vous servez plus, apportez les à la Bibliothèque pour en faire profiter votre communauté... vieilles revues ou livres sur l'artisanat, le bricolage ou la cuisine sont aussi le bienvenue... inf.: 424-3044.

Pour les enfants... L'Heure du Conte reprendra bientôt... le premier conte se fera dans le cadre du Carnaval alors qu'on vous racontera "L'Hiver et le Bonhomme 7 heures" cette fameuse histoire du vieux bonhomme qui faisait peur aux enfants... Samedi le 13 février à 10 heures à la Bibliothèque... u-

ne nouvelle activité qui s'adresse particulièrement aux jeunes adolescents (5ième, 6ième, sec. I & II)... elle aura lieu à tous les 2 semaines, soit le mercredi à 19h00 au sous-sol de l'église. Des films d'action, des comédies seront présentés et un p'tit jus gratuit sera servi après le film dans le but de favoriser un échange entre les jeunes... Le coût de l'activité est de \$2...

Les prochains films:
10 février: Hulk II (l'incredible Hulk revient)
24 février: Avec les compliments de Charlie (policier)
10 mars: Vendetta (un western... une chasse à l'homme)

Le comité de la Bibliothèque tient à remercier la Caisse Populaire et le Club Optimiste pour l'aide financière apportée lors de la venue du Théâtre de quartier en décembre dernier... rappelons que cette activité avait rejoint plus de 70 enfants et plusieurs autres plus grands.

On a passé proche de perdre un deuxième directeur général de la Chambre de Commerce, mais heureusement malgré la perte totale de l'automobile, Sylvie s'en est tiré avec quelques bonnes égratignures... Le climat politique international semble être moins tendu qu'il était mais la conjoncture économique actuelle crée une autre forme de tension plus subtile... Il y aura un tournoi de ballon-balai les 5-6-7 mars prochain... 16 équipes masculines et 8 féminines se disputeront le championnat... Vous pouvez maintenant vous procurer du miel en vrac chez Marie-Soleil à un prix vraiment économique (on apporte son pot)... Vous connaissez la pluie acide? Il y a aussi la neige acide qui affectera nos lacs et nos rivières à la fonte du printemps... le taux de reproduction des poissons s'en trouve ainsi influencé... La principale cause: les États-Unis qui contribuent à 60% des pluies acides que nous recevons (souvenez-vous des poussières du volcan) et le taux augmentera encore puisqu'on parle de réviser le Clean Air Act pour le rendre plus souple. Tout ça parce que les américains trouvent plus rentable d'utiliser leur charbon que de rester dépendant du pétrole du moyen-orient. Les États-Unis vont-ils continuer à régler leur problème énergétique aux dépens de notre environnement... Le Ski-Doozer a pris un bain et on est vite allé le récupérer... l'hiver n'est pas encore fini...

Activités culturelles

Comité de la bibliothèque

Bibliothèque Municipale ST-DONAT



leur humaine des québécois tout le long de l'itinéraire touristique Percé Niagara; le film s'attache à montrer les grands paysages, le fleuve St-Laurent, le rocher Percé, Québec, Montréal... C'est au foyer de St-Donat et tous les gens du

Animation au foyer... le mardi 16 février prochain en après-midi, il y aura la projection du film "La Route Des Pionniers" qui relate la cha-

Nouvelles brèves...

Tristesse et réflexion lorsque j'ai appris la mort d'Emanuel Collin, le p'tit bonhomme de l'auberge des 4 vents. La mort nous fait vivre une grande émotion et ce sont celles-ci qui nous font évoluer dans notre recherche d'une vie meilleur... Aux cours du P.E.P., il y a eu au delà de 100 inscriptions et pour cette deuxième session d'hiver, 8 cours seront offerts aux inscrits... merci Linda et Johane... Ne manquez pas l'exposition Arts Visuels 82, vous pourrez y voir sculptures, dessins, peintures, photographies, poupées, colliers, émaux sur cuivre et un tas de belles choses dont plusieurs seront en vente (c'est un peu notre salon des métiers et des arts)... l'affiche qui

annonce l'événement, est une sérigraphie imprimé à Image Ouareau... plusieurs jeunes exposeront à cette exposition dont Jacinthe Charette et Christine Martineau qui nous montreront leur talent en peinture... si vous êtes amateur de musique classique, l'O.S.M. (orchestre symphonique de Montréal) vient de s'approprier le titre du plus grand orchestre francophone au niveau international et cela surtout grâce au dynamisme de son chef d'orchestre: Charles Dutoit... d'ailleurs l'O.S.M. endisque des oeuvres classiques depuis l'an dernier et leur disque "Daphnis et Chloe" de Ravel a été qualifié du meilleur disque produit dans le mois de janvier 82 par les critiques mondiaux...

Conseils de sécurité

Le panneau "traverse de chevreuil" signifie que vous devez ralentir. Rappelez-vous que lui aussi est attendu par sa famille.

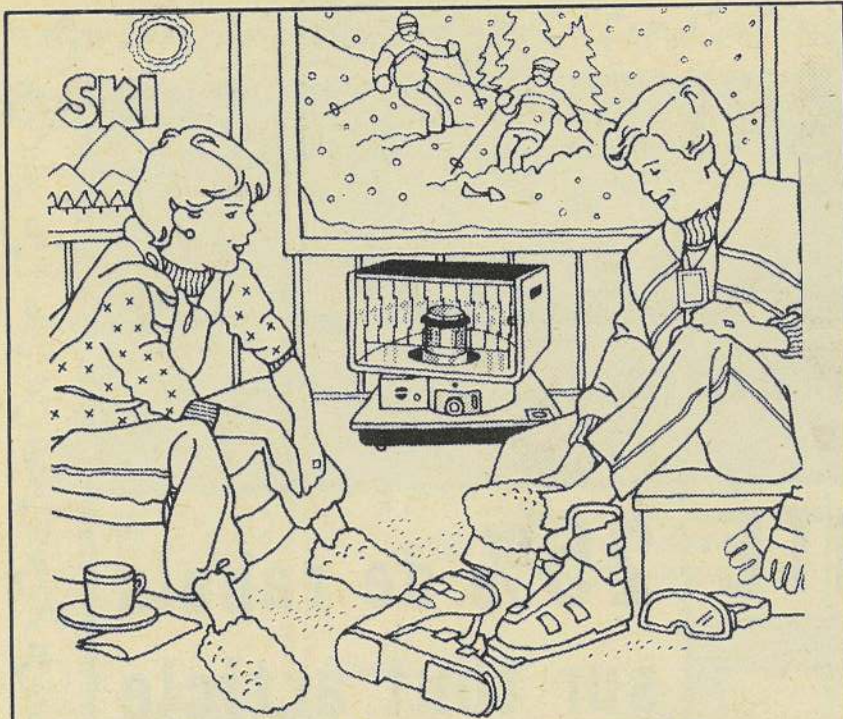
Le cheval doit bien rire lorsqu'il voit la façon dont certains automobilistes ajustent leur harnais de sécurité.

Une personne courant le mille en quatre minutes va à une vitesse d'environ 15 milles à l'heure. (20km/h). Imaginez ce coureur frappant un mur de brique à cette vitesse. Cela vous aidera peut-être à réaliser qu'un accident d'automobile, même à basse vitesse, peut vous tuer.

Plus les piétons seront patients, moins il y aura de patients piétons.

Un poète anglais a noté cette observation à propos des piétons Nord-Américains: "Ils se divisent en deux catégories: les rapides et les morts."

Un passant est bousculé par un chien St-Bernard et frappé immédiatement après par une mini-compacte. Demandé s'il est blessé, il a répondu ceci: "Le chien ne m'a pas fait mal mais la boîte de conserve attachée à sa queue a failli me tuer."



Après le ski, venez vous chauffer auprès d'un radiateur portatif Kero-Sun.

Il fait bon de retrouver la chaleur d'un Director après une froide journée sur les pentes. Un radiateur portatif Kero-Sun vous gardera au chaud pour quelques heures.

Tout à fait commode, le Director est monté sur pivot. Vous pouvez alors diriger la chaleur là où vous en avez besoin. On évalue à 11.700 BTU à l'heure le rendement du Director. Il peut fonctionner de 23 à 32 heures sur 7.5 litres de kérosène. Comme tous les modèles Kero-Sun, le Director est approuvé par les Laboratoires des assureurs du Canada.

Les radiateurs portatifs Kero-Sun ont un rendement de combustion de 99.9%. D'où pas d'odeur, pas de fumée. Pour plus

de sécurité, il y a un système d'allumage à piles et un dispositif d'arrêt automatique. Ces radiateurs peuvent vous rendre service partout parce que les sept modèles sont portatifs. Voyez une démonstration dès aujourd'hui.

KERO-SUN



Parce que vous n'avez pas d'argent à gaspiller.

pagé

(ST-DONAT) SPORT INC.

1108, Principale

424-3433

St-Donat



Mouvement Couple et Famille


**Une INVITATION SPÉCIALE
à tous les parents**

**LUNDI, 8 février 1982
20h00 au Collège Sacré-Coeur
Monsieur Jean Anelli, président du RACHA
nous parlera de la DROGUE ET DES
MOYENS DE PRÉVENTION**

Bienvenue à tous les parents

Nous souhaitons un Joyeux Anniversaire au couple du mois
Yvon et Francine Issa

Estelle et Francine
Secrétaires



GARAGE ALFA

LUC MARION
ANDRÉ DESROCHERS, PROPS.

**RÉPARATIONS GÉNÉRALES
MISE AU POINT**

REMORQUAGE 24 H

TÉL.: 424-2301

587, Principale, St-Donat.

FAITES DE VOTRE R.E.E.R. UN PLACEMENT DOUBLEMENT HEUREUX!

SANS FRAIS D'ADHÉSION

Voilà comment profite annuellement votre R.E.E.R. à la caisse populaire Desjardins.

Pour votre premier plan d'épargne-retraite, pour un deuxième en faveur de votre conjoint ou pour transférer **sans frais d'adhésion** votre R.E.E.R. actuel... faites un placement doublement heureux à la caisse populaire Desjardins!

1^{er} MARS 1982

Voilà la date limite pour souscrire à un R.E.E.R. de la caisse populaire si vous désirez profiter des déductions d'impôts 1981.

Téléphonez-nous ou venez nous rencontrer!

Lancement
du concours
international
des jeunes



Les caisses populaires de notre région organisent pour la quatrième année consécutive le Concours international des jeunes qui se tiendra du 1^{er} au 26 février 1982.

Cette année, les élèves du préscolaire, du primaire et du secondaire auront l'occasion de faire valoir leurs talents en produisant, soit une illustration, une affiche ou un texte sur le thème: "Le sport: jeu et détente". Pour participer au concours, les jeunes devront se procurer un dépliant explicatif dans les écoles.

De nombreux prix se rattachent à la participation des élèves. Dans un premier temps, les jeunes gagnants de la région recevront un ballon soccer (préscolaire et primaire premier cycle) ou un sac sport (primaire deuxième cycle et secondaire).

Puis les oeuvres de ces gagnants seront soumises à un nouveau jury à la Fédération des caisses populaires Desjardins de Montréal et de l'Ouest-du-Québec. A ce niveau, les gagnants recevront une tente (préscolaire et primaire premier cycle), un voyage à Disney World en Floride (primaire deuxième cycle) ou un voyage à Toronto (secondaire).

Enfin au niveau provincial, la meilleure affiche du secondaire premier cycle donnera droit à une bourse de 500.00\$ tandis que les auteurs de la meilleure affiche et du meilleur texte du secondaire deuxième cycle mériteront un voyage en Europe.

Bonne chance à tous. Pour plus de renseignements, veuillez communiquer avec: M. Louis Lacasse, tel.: (819) 623-4239.

la caisse populaire  desjardins



pagé

(ST-DONAT) SPORT INC.



DES VRAIES RAFALES D'AUBAINES!

Vous allez dire
"ça s'peut pas!" Venez
vérifier par vous-même tandis
qu'on a tout un choix!

Modèles 1980	Prix au détail	Prix Randoneige	Vous économisez
Everest® 500E	3099.	2049.*	1050.
Blizzard® 7500	3299.	1999.*	1300.
Modèles 1981			
Citation® 3500	1774.	1499.*	275.
Everest® 500E	3274.	2449.*	825.
Blizzard® 5500	3024.	2199.*	825.
Blizzard® MX	3224.	2349.*	875.
Blizzard® 7500	3474.	2474.*	1000.

Vous trouverez des aubaines semblables pour chaque modèle 1980 et 1981 que nous avons en stock à l'exception de l'Elite et de l'Alpine. Tous les modèles ont une garantie complète!

*Ces prix sont en vigueur du 15 janvier au 31 mars 1982 ou jusqu'à l'épuisement des stocks.



ski-doo

* Marque de commerce de Bombardier Inc.

Tél.: (819) 424-3433

1108 Principale

Saint-Donat

**Journal
ALTITUDE**

1069 RUE PRINCIPALE, ST-DONAT, CTE MONTCALM, C.P. 1350, P.Q., (JOT 2CO)



2 ième
cahier



Une course au trésor... de 20,000\$ dans le lac Archambault



Une chance que la Course au Trésor dans le lac Archambault ne consistait pas dans la recherche d'un petit coffre de bijoux car les plongeurs n'auraient pas fait "long feu" (longue eau) par un froid de -20° C. Le trésor fut vite localisé à plus de 500 pieds de la rive à une profondeur de 30 pieds.

Un câble d'acier fut attaché au trésor et petit-à-petit, tiré par une "garret" il fut arraché de son lit de sable et rapproché par étapes vers un grand trou (20 x 25) libéré de sa glace d'une épaisseur de 18 pouces jusqu'à n'atteindre que huit pieds d'eau. Et ce ne fut qu'un jeu de retirer ce bijou de 20,000\$; le beau "Skidoozer" du Club Motoneige St-Donat... bien plus utile dans les sentiers de motoneige que sous l'eau... Une chance, le club possède de bonnes assurances...

Photos: gracieuseté de "Pit" Monette



**Location d'autobus
pour
toute occasion
Tél.: (819) 424-3106**

**VOUS DÉSIREZ VIVRE UNE
NOUVELLE EXPÉRIENCE...!
Venez au**

Lac Amis D' "O"



La pêche en hiver...c'est un vrai plaisir!

**** TRUITE MOUCHETÉE ** TRUITE ARC-EN-CIEL ****

Kiosque chauffé pour votre confort.
Sur semaine: Téléphonnez pour rendez-vous
Ouvert continuellement en fin de semaine.

200 Ch. Fradet
St-Donat-Montcalm

Tél.: 424-2084
424-5055

pinto ranch

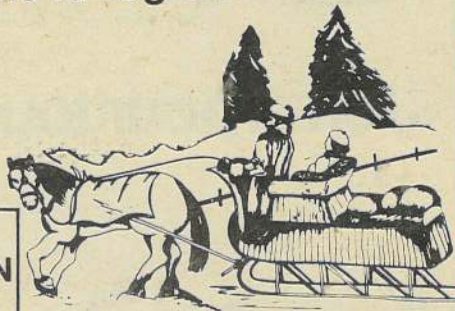
Lac Blanc
NOTRE-DAME-DE-LA-MERCI

"SLEIGH-RIDE"

à Saint-Donat, Notre-Dame de la Merci
et dans la région

**Vous organisez un CARNAVAL!
Ajoutez un "SLEIGH RIDE"
à votre programme!
Je me déplace pour
toutes activités
à l'extérieur.**

**ÉQUITATION
LOCATION - PENSION
Ouvert à l'année**



Attention spéciale à tout groupe.
Téléphonez pour renseignements
et information

**A VENDRE
9 chiots
"Samoyède"
d'un mois**

424-1523

**Appel pour protéger
le gibier dans ses
ravages**

Montréal (MLCP) -
Le Service de la conservation de la faune de la région de Montréal désire faire appel à la collaboration du public pour assurer la protection des bêtes actuellement dans les ravages.

Ce service rappelle que "nul ne peut chasser, gêner ou troubler le gros gibier dans ses ravages", et que de plus, "il est interdit de circuler avec des motoneiges dans les ravages de chevreuils et d'orignaux, afin de ne pas déranger les bêtes dans leurs quartiers d'hiver".

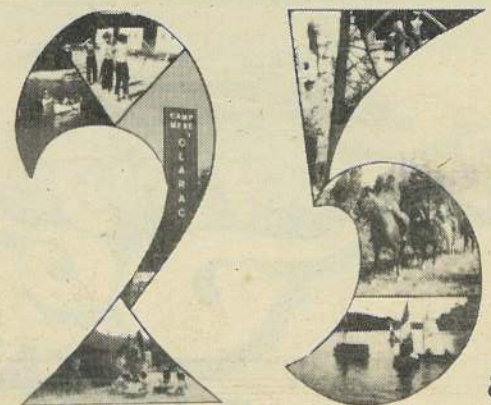
Les agents de conservation rapportent que, depuis le début de l'hiver, des infractions ont été commises, principalement, dans les ravages de la Rive-Sud.

Source:
Pierre Paul (514) 374-5840 poste 308 Agent d'information.
Serv. des communication
Ministère du loisir,
de la Chasse et de la Pêche

1957

1982

DEPUIS



ans

Le CAMP MÈRE M.L. CLARAC

OFFRE

des vacances exceptionnelles
aux jeunes

Les vacances approchent!

Il est temps de réserver!

Canotage,
Natation,

Camping,
Athlétisme,

Excursion,
Tire à l'arc

"Nous accueillons les garçons de 4 à 10 ans
les filles de 4 à 16 ans"

Renseignements:
Montréal (514) 322-1161
St-Donat (819) 424-2261 (après le 20 mai)

**les automobiles
p.a. leblanc**

1717 route 117 ste-agathe sud.
326-1717

Une agréable

façon

d'économiser



TÉL.: 1 (819) 326-1717

H
O
N
D
A



La motoneige 12 mois par année

Qu'il s'en passe des choses dans le monde de la motoneige ces temps-ci: vente de billets de tirage, 32 heures de spaghetti à Val-David, Grand Rallye pour les Enfants Infirmes, Courses à St-Adolphe-d'Howard, inauguration du Relais de l'Amitié à Ste-Lucie, Cache au Trésor à Ste-Agathe, passage de plus de 100 motoneigistes du Club Armory (Yamachiche), Super-Randonnée de Bombardier, etc; et à travers de tout cela, le "Ski-Dozer" se met de la partie en ayant des problèmes de différentiel, puis... en allant visiter les petits poissons au fond du lac Archambault. Me suivez-vous encore?... Alors, allons-y par étape.

Commençons par les mauvaises nouvelles, c'est-à-dire le "Ski-Dozer". Comme la plupart le savent, après avoir connu des problèmes de différentiel au début de la saison, le Ski-Dozer a coulé au fond du lac Archambault, mardi le 12 janvier, alors qu'une équipe du club terminait le balisage du sentier menant au Lac de la Montagne Noire sur le lac Archambault. Ses occupants; Donat Berthiaume et Patrick Laniel, eurent tout juste le temps de l'évacuer. Le "Ski-Dozer"

se retrouva à quelques 30 pieds de profondeur. Ce n'est que le vendredi suivant (le 15) que l'on réussit à le sortir de l'eau. Dans le moment le club éprouve encore quelques difficultés avec son "surfacteur", mais les choses devraient se tasser ces jours-ci. Soulignons ici l'aide reçue du Parc Mont-Tremblant, du Club du Lac Georges et celui de Ste-Lucie pour l'entretien de nos sentiers pendant que le surfacteur était en réparation; un gros merci à tous les trois.

Passons maintenant aux bonnes nouvelles. D'abord la vente des billets de tirage de la F.C.-M.Q. au profit du Club de motoneige va très, très bien grâce au bon travail de nos quatre duchesses; l'une d'elle sera couronnée Miss Motoneige St-Donat lors de la Partie de Tire.

En ce qui concerne le Grand Rallye pour les Enfants Infirmes qui s'est tenu samedi dernier, le 30, à Val-David, les gens de Saint-Donat ont de quoi être fiers; les gens du club de Saint-Donat ont en effet amassé la très jolie somme de \$824.50, soit presque 3 fois le montant de l'an passé et ce grâce au bon travail de plusieurs, mais surtout de Marcel Forget (286\$) et Marcel Beaudoin (230\$)

Un gros merci aux gens généreux de St-Donat. Au niveau de la Trans-Laurentienne, l'objectif de 10,000\$ a été largement dépassé et il semble bien que même le montant record de l'an dernier (presque 12,000\$) soit surpassé car à 19.30 hres, le 30 janvier, on se dirigeait vers les 13,000\$ C'est fantastique!

Comme vous voyez, les activités ne manquent pas en motoneige. La preuve; voyez le calendrier qui vient. Cette fin de semaine-ci, les 6 et 7 février, il y a la Cache au Trésor à Ste-Agathe, avec crêpes toute la fin-de-semaine. Il y a une Randonnée qui partira de Saint-Donat, soit de chez Pagé (St-Donat) Sport Inc. à 17.00 heures pour se rendre à cette activité. Les intéressés n'ont qu'à communiquer avec le sous-signé (424-3433). Pendant ce même 6 fév. le Club du Lac Georges organise son spaghetti annuel.

La fin-de-semaine suivante, c'est la Super Randonnée de Bombardier qui se déroulera dans les Laurentides, pour passer évidemment à Saint-Donat. Un groupe d'environ 100 motoneigistes y prendra part et dinera à la Cuillère à Pot. Le 13, 14 février ce sera le Souper Canadien au Club des

Laquelle sera "Miss Motoneige" 82 du Club de Motoneige St-Donat?



Christiane Lavoie



Carole St-Georges



Linda Rioux



France St-Amour

Castors, au lac de la Montagne Noire chez Wilfrid.

Puis finalement, les 6 et 7 mars, ce sera la grosse activité du Club de Saint-Donat, soit la Partie de Tire. Les préparatifs vont bon train; alors parlez-en tout de suite à vos parents et amis.

Pour finir, j'aimerais saluer l'arrivée (ou le retour, je ne sais plus) de trois nouveaux motoneigistes à Saint-Donat, soit Yves, André et Jean-Pierre; ils se reconnaîtront sûrement, car on me dit qu'ils s'en donnent à coeur joie.

A bientôt...
Michel Vaillancourt,
Publiciste

CHRONIQUE Nouvelles du Village



Club de ski de fond les Panaches

par Benoit Masson

Améliorations au refuge

Le refuge du lac Castor est maintenant beaucoup mieux isolé grâce à l'initiative de quelques amis qui ont mis du "coking" à l'intérieur... il y a aussi une nouvelle truite à combustion lente qui permettra une économie de bois intéressante...

Activités du carnaval

Il y aura un marathon avec différentes catégories qui sera organisé par le club dans le cadre de "La Bourrasque au village". Il se fera le 14 février (dimanche) et le départ sera donné à 10 heures au Club de Golf et de Ski de Fond de St-Donat. Les distances à couvrir: 6 km ou 9 km... bienvenue à tous... à noter qu'il y aura de très beaux prix qui seront alloués...

Grande randonnée

Une autre activité qui aura lieu dans le cadre du carnaval: une grande randonnée Lac Supérieur/St-Donat avec coucher au lac Laligne... cette activité est commandité par l'hôtel Le Montagnard...

Nouveau refuge dans la région

On parle de construire un nouveau refuge dans la région et vraisemblablement celui-ci sera érigé près du lac Original (en haut du lac Bouillon). C'est ce qui ressort de la dernière réunion/consultation qui a eue lieu à St-Donat jeudi le 28 janvier dernier; ainsi donc, un premier tronçon du projet Intercentre devrait être aménagé bientôt. Reste à savoir qui assurera la gestion du projet qui jusqu'à maintenant a été confié à la Fédération de la Montagne... il serait vraiment plus normal qu'un tel projet soit confié à un organisme comme Services Plein-Air St-Donat qui est d'ailleurs le parrain du projet Intercentre; et puis cela assurerait aussi l'emploi de gens de St-Donat, éliminant du même coup le patronnage si le projet reste entre les mains de la Fédération... suite bientôt...

Subvention municipale

En décembre dernier, nous faisons une demande de subvention lors d'une réunion du conseil municipal... lors de celle-ci, le conseil souligna l'importance du travail accompli par le club depuis son existence et le rôle joué par celui-ci dans le développement du plein-air dans la région... la subvention accordé... \$500.

Informations générales

Pour coucher au refuge, il faut toujours réserver en appelant Jean-Pierre à 424-5758... c'est aussi une mesure de sécurité... le coût pour un coucher est de \$3. pour un membre et de \$5. pour un non-membre... L'Auberge la Perdrière, le Manoir des Laurentides et l'Auberge St-Donat sont membres associés pour la saison 81/82... merci...

Une invitation

à visiter les

Parcs et Réserves

Montréal (MLCP) - Pour mieux faire connaître les activités pratiquées dans les parcs et réserves du Québec, le ministère du Loisir, de la Chasse et de la Pêche publie annuellement un répertoire.

Cette brochure intitulée "Activités et Tarifs" est disponible au bureau régional de Montréal, 6255 - 13ième avenue - Rosemont, tél.: 374-2417. Elle vous aidera à choisir les services et les activités qui vous conviennent le mieux.

Les parcs et les réserves sont fréquentés chaque année par des milliers de visiteurs. Consacrés à la conservation, à l'éducation, à la détente, à la récréation et aux activités de plein air, ils permettent aussi de se familiariser avec la flore et la faune du Québec.

Dans la région de Montréal, on peut fréquenter, entre autres, les endroits suivants: le parc du Mont-Tremblant, la réserve faunique Rouge-Matawin, le parc Paul-Sauvé, le parc du Mont-Saint-Bruno, le parc de la Yamaska, le parc des Iles-de-Boucherville et le parc nautique de Sorel.

Les parcs et réserves, à cause de la diversité des activités saisonnières offertes, peuvent certes satisfaire tous les goûts.

Source: Pierre Paul (514) 374-5840 Agent d'information

Service des Commun. Ministère du loisir, de la Chasse et de la Pêche

Randonneige

DES VRAIES RAFALES D'AUBAINES!

Vous allez dire "ça s'peut pas!" Venez vérifier par vous-même tandis qu'on a tout un choix!

Blizzard 5500 MX 1981

Prix au détail \$3224.

Prix randonneige \$2349.*

Économisez \$875.

pagé (ST-DONAT) SPORT INC.

1108, Principale 424-3433 Saint-Donat

*Ces prix sont en vigueur du 15 janvier au 31 mars 1982 ou jusqu'à l'épuisement des stocks.

J'en ai pour tous les goûts

Lucien Foisy

voire agent Molson



Ligue de hockey donatienne

Villageois

P.J.	G.	P.	N.	PTS.	PUN.	B.B.	B.C.
15	10	5	0	20	160	102	71
		But	Ass.	Pts.	Pun.		
M. Lambert		0	0	0	4		
F. Villeneuve		13	15	28	14		
S. Charbonneau		15	11	26	18		
A. Vaillancourt		16	10	26	22		
A. Charbonneau		0	5	5	18		
M. Methot		21	16	37	22		
A. Aubin		3	10	13	6		
D. Villeneuve		3	7	10	14		
J. Simard		13	7	20	0		
M. Villeneuve		5	7	12	8		
M. Juteau		3	5	8	0		
B. Villeneuve		5	6	11	18		
L. Blaquièrre		3	4	7	12		
B. Mousseau		2	0	2	4		
L. Dufour		1	2	3	0		

Moyenne gardien de but: 4.73

Patriotes

P.J.	G.	P.	N.	PTS.	PUN.	B.B.	B.C.
15	7	7	1	15	170	112	116
		But	Ass.	Pts.	Pun.		
St. Riopel		0	1	1	0		
R. St-Pierre		1	3	4	2		
C. Poudrier		9	17	26	28		
M. Provost		7	7	14	36		
St. Ritchie		9	13	22	0		
R. Hayes		0	4	4	20		
M. Charest		16	13	29	6		
H.P. Gauthier		2	9	11	6		
M. Thibault		37	20	57	42		
P. Poudrier		9	13	22	12		
R. Desbiens		24	24	48	18		
M. St-Amour		0	1	1	0		
G. Forget		0	0	0	6		
R. Sigouin		1	5	6	4		
S. Lachapelle		2	2	4	0		

Moyenne gardien de but: 7.73

L'Unik

P.J.	G.	P.	N.	PTS.	PUN.	B.B.	B.C.
15	7	6	2	16	154	76	101
		But	Ass.	Pts.	Pun.		
C. Aubin		1	1	2	6		
R. Létourneur		5	13	18	16		
Y. Gélinas		2	5	7	0		
D. Juteau		14	14	28	10		
C. Poirier		7	5	12	28		
Y. Pineault		5	4	9	14		
S. Huot		2	1	3	2		
R. Sigouin		2	4	6	4		
J. Fortin		4	3	7	6		
B. Nadon		13	12	25	10		
C. Grenier		5	7	12	12		
S. Aubin		15	8	23	2		
S. Pineault		0	7	7	38		
A. Lebeau		0	1	1	4		
P. Mathieu		3	1	4	0		
M. Gallant		0	2	2	2		

Moyenne gardien de but: 6.73

Beaurivage

P.J.	G.	P.	N.	PTS.	PUN.	B.P.	B.C.
15	4	10	1	9	98	78	9
		But	Ass.	Pts.	Pun.		
M. Moisan		0	0	0	0		
P. Bujold		2	3	5	10		
C. Bujold		3	9	12	6		
G. Rivest		1	1	2	24		
F. Dubard		5	3	8	0		
S. Laforest		4	6	10	6		
Y. Rouland		22	2	24	0		
C. Bourdon		2	8	10	6		
G. Lefebvre		2	2	4	2		
B. Légare		6	9	15	6		
M. Charbonneau		16	17	33	12		
G. Lanthier		10	9	19	10		
D. Ayoub		8	9	17	0		
M. Ayotte		2	6	8	6		

Moyenne gardien de but: 6.06

Les parties ont lieu le vendredi soir à 20h30 et 22h00 et le dimanche après-midi à 13h00 et 14h30.

Autre nouvelle: grâce à une partie nulle de 4 à 4 dimanche dernier au centre sportif, l'équipe les Villageois s'assure le championnat de la Ligue de Hockey Donatienne pour l'année 81/82. C'est grâce à un but dans les dernières secondes de la partie, que les Villageois ont arraché ce précieux point au tableau général. Reste encore quelques parties à disputer, parties aussi importantes puisqu'elles décideront de l'ordre d'affrontement dans les séries de fin-de-saison... détails dans la prochaine édition...

Benoît

marathon

DE SKI DE FOND POUR TOUS

 DIMANCHE LE 14 FEVRIER 1982 / DEPART A 10H00
 AU CLUB DE GOLF ET DE SKI DE FOND DE ST-DONAT

6 KM: junior

9 KM: sénior

6 KM: vétéran

Plusieurs prix de participation seront alloués...

matériel de plein-air et oeuvres artisanales...

FORMULE D'INSCRIPTION		NO. DOSSARD: _____	
MARATHON 82		inscription: \$2.00	
NOM _____	PRENOM _____	DATE de NAISSANCE _____	SEXE _____ AGE _____
ADRESSE _____	VILLE _____	C.P. _____	
TELEPHONE _____			
Par la présente, je dégage de toutes responsabilités les organisateurs et commanditaires de l'épreuve du "MARATHON DE SKI DE FOND" pour toutes les blessures que je pourrais recevoir lors de ces épreuves sportives.			
SIGNATURE: _____			

MINI LOTO GRATUIT *

*(AVEC TOUT ACHAT
DE \$15.00 ET PLUS D'ESSENCE.
UN MINI LOTO PAR ACHAT)

QUAND VOUS ACHETEZ VOTRE ESSENCE
au

Garage Aubin et Lacoste Inc.
751 RUE PRINCIPALE, ST-DONAT
(819) 424-1434



Ça, c'est
de la performance!



CETTE OFFRE SE TERMINE LE 15 AVRIL 1982

Nouvelle de la municipalité de Saint-Donat

Province de Québec
Municipalité de
Saint-Donat

82-005 PROPOSÉ
par madame Isabelle Marion, secondé par le conseiller Serge Lavoie et unanimement résolu que le conseil de cette Municipalité adopte le projet de règlement no. 82-176, amendant le règlement no. 113. Ce règlement fera l'objet d'une consultation publique lors d'une assemblée qui sera tenue le 25 janvier 1982.

Adopté
82-006 PROPOSÉ
par le conseiller Michel Lavoie, secondé par le conseiller Serge Lavoie et unanimement résolu que le projet de règlement no. 81-177 soit et est adopté. Ce règlement amende le règlement no. 113. Il fera l'objet d'une consultation publique lors d'une assemblée qui sera tenue le 25 janvier 1982.

Adopté
82-007 PROPOSÉ
par le conseiller Lucien Blaquière, secondé par le conseiller Victor Granger et unanimement résolu que le conseil de la Municipalité de Saint-Donat s'engage à poser un tuyau le long du chemin du pied de la côte, sur le lot 30, près du lot 31, à l'endroit où ce chemin est pavé et de continuer un fossé assez long pour drainer cette partie de chemin.

82-008 PROPOSÉ
par le conseiller Victor Granger, secondé par le conseiller Michel Lavoie et unanimement résolu que les comptables Mallette, Benoit, Boulanger, Rouleau et associés soient et sont engagés pour faire la vérification des livres de la Corporation pour l'année 1981.

Adopté
82-009 PROPOSÉ
par le conseiller Michel Lavoie, secondé par madame Isabelle Marion et unanimement résolu que le conseil de la Municipalité de Saint-Donat, défraie la cotisation du secrétaire-trésorier et du secrétaire-trésorier adjoint, à la Corporation des secrétaires municipaux du Québec, au montant de \$200.00

Adopté
AVIS DE MOTION
est donné par le conseiller Michel Lavoie qu'à une session prochaine du conseil, un projet de règlement pour fixer le taux de la taxe pour les services à être chargés aux organismes religieux ou sans but lucratif, sera présenté.

82-010 PROPOSÉ
par madame Isabelle Marion, secondé par le conseiller Lucien Blaquière et unanimement résolu que la soumission de PétroCanada Ltée, pour l'huile à chauffage, soit et est acceptée pour un montant approximatif de 40,000 litres, pour l'année 1982 au prix de

\$0.237 le litre.

82-012 PROPOSÉ
par le conseiller Victor Granger, secondé par le conseiller Serge Lavoie et unanimement résolu que monsieur Réal Arsenault soit et est engagé comme négociateur pour la Municipalité de Saint-Donat.

Adopté
82-013 PROPOSÉ
par madame Isabelle Marion, secondé par le conseiller Serge Lavoie et unanimement résolu que le conseil de la Municipalité paie la cotisation au Conseil Régional de développement des Laurentides, au montant de \$125.00.

Adopté
82-014 PROPOSÉ
par le conseiller Michel Lavoie, secondé par le conseiller Victor Granger et unanimement résolu de payer la cotisation à Tourisme-Lanau-dière, pour l'année 1982, au montant de \$500.00.

Adopté
82-015 PROPOSÉ
par le conseiller Victor Granger, secondé par le conseiller Lucien Blaquière et unanimement résolu qu'un montant de \$358.10 soit octroyé pour payer le bois nécessaire pour terminer le pont du Club de motoneige de Saint-Donat, sur la rivière Ouareau.

Adopté
Paul Mathieu, maire
Jules St-Georges Sec.

82-018 PROPOSÉ
par le conseiller Victor Granger, secondé par le conseiller Michel Lavoie et unanimement résolu que le conseil de la Municipalité de Saint-Donat approuve les plans et devis de la phase I, du traitement des eaux usées, préparés par les ingénieurs Bessette, Crevier, Parent, Tanguay et associés, et autorisation est donnée aux dits ingénieurs de présenter ceu-ci au Ministère de l'Environnement pour approbation et aussi, préparer un appel d'offre pour soumissions aussitôt que les dits plans et devis auront été approuvés par le Ministère.

Adopté
Règlement no. 82-176 - Amendant le règlement de zonage no. 113
CONSIDÉRANT que le Conseil juge à propos de faire certaines modifications au règlement de zonage; CONSIDÉRANT qu'à l'adoption du présent règlement a été régulièrement donné à une séance antérieure.

EN CONSÉQUENCE, il est proposé par le conseiller madame Isabelle Marion, secondé par le conseiller Michel Lavoie et unanimement résolu qu'un règlement portant le numéro 82-176, soit et est adopté et qu'il soit, par ledit règlement, ordonné, décrété, statué, comme suit:

Article I
Les parties des lots 9-B et 10-B, du rang 6, apparaissant au cadastre officiel du Canton de Lussier, et que l'on retrouve sur un plan ci-joint, qui donne la localisation du site visé par ce règlement (liséré jaune), sont détachées de la zone RE-7 et sont incluses dans la zone RE-9.

ARTICLE II
A l'article 331, l'alinéa "D)" qui avait été énoncé lors de l'adoption du règlement no. 132, devient l'alinéa "E)".

ARTICLE III
A l'article 331, à l'alinéa 331-E, les mots "dans la zone RE-8" sont changés pour "dans les zones RE-8 et RE-9".

ARTICLE IV
Le présent règlement entrera en vigueur conformément à la loi.

Paul Mathieu, maire
Jules St-Georges, secrétaire-trésorier
Adopté à la séance du 25 janvier 1982

Règlement no. 82-177 Amendant le règlement de zonage no. 113

CONSIDÉRANT que le Conseil juge à propos de faire certaines modifications au règlement de zonage; CONSIDÉRANT qu'à l'adoption du présent règlement a été régulièrement donné à une séance antérieure.

EN CONSÉQUENCE, il est proposé par le

conseiller Serge Lavoie, secondé par le conseiller Michel Lavoie et unanimement résolu qu'un règlement portant le numéro 82-177, soit et est adopté et qu'il soit, par ledit règlement, ordonné, décrété, statué, comme suit:

ARTICLE I
Les parties des lots 39 et 40 du rang 4, apparaissant au cadastre officiel du Canton Lussier, et que l'on retrouve sur un plan ci-joint, qui donne la localisation du site visé par ce règlement (liséré jaune), sont détachées de la zone RE-4, et forment dorénavant la zone "RE-4-A".

ARTICLE III
Un nouvel alinéa est ajouté à l'article 331, du règlement no. 113 et portera la notation 1F)". Il s'énonce comme suit: "F)

Dans la zone RE-4-A, et seulement dans celle-ci, les maisons unifamiliales jumelées et en série sont permises, à la condition qu'elles puissent être desservies par un aqueduc communautaire, un réseau et une fosse septique communautaires approuvés tous deux par le Ministère de l'Environnement et la Corporation Municipale.

ARTICLE IV
Le présent règlement entrera en vigueur conformément à la loi.

Paul Mathieu, maire
Jules St. Georges, Sec.-trésorier

82-025 PROPOSÉ
par le conseiller Michel Lavoie, secondé par le conseiller Serge Lavoie et unanimement résolu que le conseil de la Municipalité de Saint-Donat accepte la proposition de Les Tapis Artisans Inc. relative à l'enfouissement des déchets solides tel que mentionné dans leur lettre du 15 janvier 1982 et signée par Monsieur André Beaulieu, soit que tous les déchets seront en solides et compressés en ballots et qu'aucun déchet liquide ne sera dirigé vers le site d'enfouissement de Saint-Donat. Dans ces conditions, le conseil accepte de continuer de faire l'enfouissement sanitaire pour cette société.

Adopté

82-026 PROPOSÉ
par le conseiller Rémi Lafleur, secondé par le conseiller Michel Lavoie et unanimement résolu que avis soit envoyé à la Firme Leroux, Leroux, Papin, Nantel et associés afin qu'ils donnent suite aux recommandations du Ministère de l'Environnement relatives à un étang d'oxidation à proximité du site d'enfouissement, d'ici quelques jours, sinon, la Municipalité se verra dans l'obligation de faire affaire avec une autre firme d'ingénieurs.

Adopté
Paul Mathieu, maire

Potins - Potins - Potins

** Sylvie les "coliques"... et puis un accident de voiture sont des prétextes pour "passer" dans les potins... de grâce trouve un motif plus joyeux pour le mois prochain... Bonne chance.

** Merci Jean W. pour la correction à apporter au mot "canceler" pour "résilier" ou "annuler"... les anglicismes se glissent si sournoisement dans notre langage de tous les jours.

** Un vent chaud d'été soufflait sur St-Donat le 21 janvier en veillée malgré que le thermomètre indiquait -30° C. Eh oui! et cela grâce à Rolande B. Elle avait distribué plus de 300 catalogues Printemps/Été 82 - Sears...!

** L'air pur et une randonnée en skis de fond... débloquent les "voies nasales"... Réjeanne ton truc... pour te moucher... est-il bon?

** Voeux de persévérance à tous les nouveaux... non-fumeurs... Bonne chance...

** Tout contents d'avoir "courir" un total de 5,100 milles en 1981... le trio Rénaud/Jean-François et Gilles organisent avec enthousiasme le "Marathon" de la Bourrasque au village. Ils lancent même des invitations aux coureurs de toute la région. Ça promet.

** Il y a déjà 25 ans que le Camp Mère M.L. Cla-

rac reçoit des jeunes filles et garçons pour de belles vacances organisées. Autant de parents et d'enfants qui ont admiré et adopté Saint-Donat depuis. Meilleurs voeux à Mère Anselme et à ses dévouées collaboratrices.

** N'oubliez pas, motoneigistes, le 24 heures du Club Motoneige Des Castors les 13 et 14 février chez Wilfrid au Club Sportif du Lac de La Montagne Noire.

** Qui gagnera... Marc ou Jean-Marie?... cette descente du Mont St-Donat en 1982 ou en 19??

** A lire d'autres journaux qu'Altitude 1350 on apprend des nominations... entre autre que M. Marcel Masse fait partie dorénavant du Conseil d'administration de la société Northern & Central Gas Corp. et que M. Gilles Monette, vient d'être nommé directeur des communications de Sidbec-Dosco Ltée.

** Qu'il était malheureux d'entendre aux nouvelles radiophoniques le 1er février en soirée d'apprendre que la Cathédrale de Mont-Laurier était la proie des flammes.

** Souhaitons que le Téléthon à l'antenne du réseau T.V.A. les 6 et 7 février soit un succès...

** Certains "touristes" se demandent en voyant le drapeau québécois flotter au-dessus du drapeau canadien au mât de

l'hôtel-de-ville, s'il s'agit d'une simple erreur ou d'un manquement voulu au protocole?

** Si vous avez des habits à faire rétrécir... demandez à Francine Issa, elle est championne en ce domaine.

** Il paraît que selon le nouveau code de la route "plus n'est besoin de permis de conduire" pour conduire une motoneige... et que 12 points de mérite amènerait automatiquement la confiscation du permis de conduire.

VOTRE ABONNEMENT

au **Journal ALTITUDE** 1 3 5 0

EST MAINTENANT DÛ!

Notez que vous ne recevrez qu'un seul avis par le courrier. Veuillez donc avoir l'obligeance de faire remise sur réception de votre avis, car nous aurons le regret de retirer votre nom de notre liste d'abonnés.

RENOUVELLEMENT: 5.00\$ (1 an)

Nicole Plante Ménard
Boutique de Santé "Marie Soleil"
ALIMENTS DE SANTÉ
SÉANCE DE YOGA

TOUT ACHAT DE 5.00\$ vous donne droit de participer au TIRAGE HEBDOMADAIRE d'une SÉANCE DE YOGA

259 AVE DU LAC ST-DONAT
424-3349

Nicole vous aide à combattre l'inflation.
Vous apportez votre récipient (pot) et vous ne PAYERAI que.....
1.35\$ la livre - le MIEL NATUREL
0.75\$ la livre - le RIZ BRUN à long grain.

Randoneige

DES VRAIES RAFALES D'AUBAINES!

Vous allez dire "ça s'peut pas!" Venez vérifier par vous-même tandis qu'on a tout un choix!

Blizzard 7500 1981

Prix au détail \$3474.
Prix randoneige \$2474.*
Économisez \$1000.

pagé (ST-DONAT) SPORT INC.

1108, Principale 424-3433 Saint-Donat

*Ces prix sont en vigueur du 15 janvier au 31 mars 1982 ou jusqu'à l'épuisement des stocks

Ici, l'Eglise

Dimanche, 7 février 1982
(Marc 1, 29-39)

Session biblique sur Marc à Nomingue

Disciples de quel Messie?

Par Camille Hamel

Telle est la question que les participants de la session sur Marc à l'Accueil Notre-Dame-du-Lac de Nomingue se sont posée les 12, 13 et 14 janvier derniers et à laquelle ils ont tenté d'apporter une réponse.

Ils étaient une cinquantaine venus de toutes les régions du diocèse: 4 prêtres, 6 religieuses et 35 laïcs.

Intitulée "Lecture pastorale de l'évangile de Marc", cette session avait pour but de faire la lumière sur les objectifs de Marc dans la composition de son évangile.

Il n'était pas dans l'intention de l'évangéliste de faire un reportage exact de la vie de Jésus. Il visait plutôt à présenter à sa communauté un Christ, Fils de Dieu et humain comme tous les hommes.

Le texte de Marc est donc une catéchèse que l'évangéliste présentait pour des Juifs nouvellement convertis à la doctrine de Jésus. On était alors au beau milieu de la persécution que Néron exerçait contre tous ceux qui faisaient partie de ce que les Romains appelaient "la nouvelle secte".

Aussi est-ce un Christ et Seigneur souffrant que Marc leur présente dans le but de les convaincre que le Messie promis est bien Jésus, Messie diffé-



rent de l'image que les Juifs s'en était faite, c'est-à-dire celui qui viendrait délivrer Israël du joug des Romains.

Marc, en présentant Jésus comme celui que le Père a envoyé pour libérer les pauvres et apporter aux hommes la liberté intérieure, et non pour conquérir des ro-

yaumes terrestres, emploie tous ses efforts à encourager ses chrétiens à demeurer fidèles à Jésus et à mourir s'il le faut dans la persécution plutôt que de renier leur foi.

Le Jésus que Marc leur présente est profondément humain. Il touche les malades, les lépreux; il promène son regard sur

les foules; il parle aux gens; il embrasse les enfants. Jésus, dans l'évangile de Marc, passe par toute la gamme des sentiments: il est rempli de pitié pour ceux qui souffrent, sont persécutés, malades, possédés, exploités; il est animé d'une grande colère devant l'incompréhension de ses disciples ou des Phari-siens; il provoque le scandale en passant par-dessus des points trop tâtilons de la Loi; il est parfois rempli d'une grande tristesse ou transporté d'un grand amour.

Pour Marc, Jésus est un homme qui a vécu une vie d'homme, avec ses

enthousiasmes et, aussi, ses périodes difficiles. Mais un homme qui, peu à peu au cours de sa vie, découvre la mission que son Père lui a confiée, et sait qu'il doit mourir pour y être fidèle. Mais en mourant, il est vainqueur de la souffrance, du péché, et de la mort. La preuve, c'est la résurrection que le Père lui accordera.

Les participants à la session de Nomingue avaient aussi à découvrir ce Jésus pour arriver, comme Marc, à écrire un évangile d'aujourd'hui pour des gens d'aujourd'hui.

La vraie guérison

Ça fait bon de voir Jésus pressé de toutes parts par la souffrance humaine. Infirmes, malades, accablés de toutes sortes de maux l'entourent. Il guérit l'un, chasse les démons chez un autre. A un moment donné, on lui dit que la belle-mère de Simon a la fièvre. Il y va.

En devenant l'un de nous, le Fils de Dieu entrait dans l'histoire de notre misère humaine; Il n'y venait pas sans espérance, par contre. Les guérisons qu'Il accomplissait étaient déjà l'annonce d'un triomphe sur sa propre mort. La fièvre qui disparaît, la malade qui se lève, le démon qui lâche son emprise, ce sont là signes de délivrance et de salut. L'Évangile est à lire du commencement à la fin. Les malades que le Christ soulage connaîtront quand même un jour la mort. Comme Jésus d'ailleurs. Mais sa résurrection est la solution finale de toute cette misère humaine. Le Christ n'était pas que le guérisseur de passage.

L'Équipe

La confessionnalité scolaire et la majorité silencieuse

(C.H.) - Le dossier du statut confessionnel des écoles progresse, et vite. Au ministère de l'Éducation, il en est déjà à sa 4e version, et, au dire du ministre M. Camille Laurin, il n'est pas impossible qu'une 5e version voit le jour avant que ne soit déposé à l'Assemblée Nationale le projet de loi sur la restructuration scolaire.

C'est dire assez les implications et les complexités d'un tel problème dans la société québécoise. C'est dire aussi qu'en cela, comme en bien d'autres domaines

du monde dans lequel nous vivons, on ne peut toucher un point essentiel sans en même temps remettre en question des tas de problèmes connexes.

Bref, c'est toute la mission de l'école qui est remise en cause.

En attendant - c'est d'ailleurs commencé depuis quelques mois - quelques organismes se sont fait entendre.

Mais que pensent de tout cela les premiers intéressés, ceux qui, dans quelques années sinon dans quelques mois, seront conviés à prendre

une décision sur le statut confessionnel ou non confessionnel de leur école? Je veux parler des parents eux-mêmes.

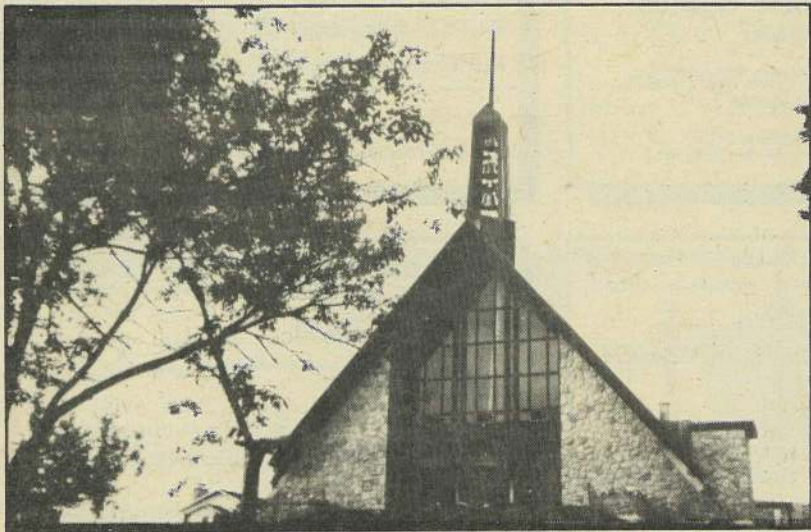
Seront-ils pris par surprise? Auront-ils en main les éléments pour prendre une décision valable? Sauront-ils seulement les enjeux qu'une telle décision comporte pour eux-mêmes, pour leurs propres enfants et pour la société qu'ils veulent se donner?

Quels mécanismes de consultation seront mis en place qui conduiront à une telle décision? D'autres prendront-ils une dé-

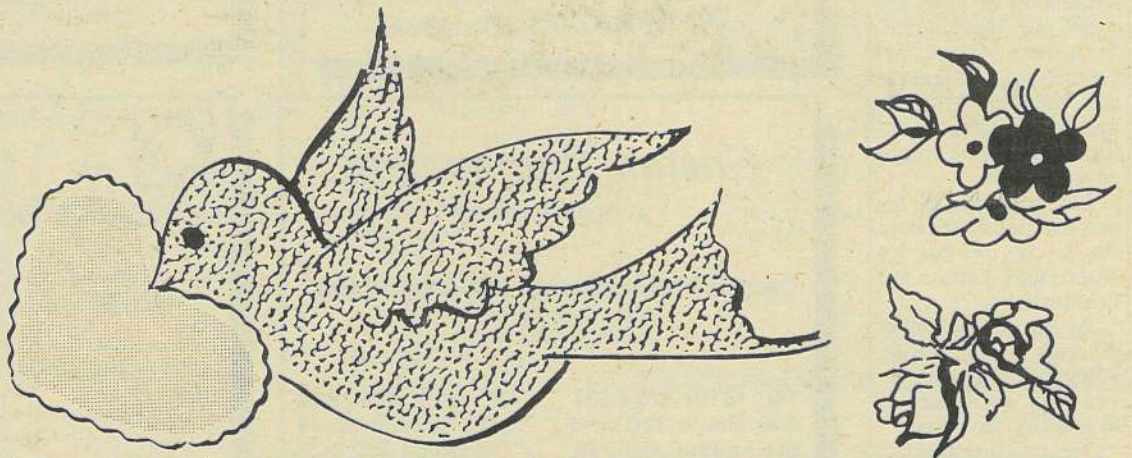
cision sans eux? Assisteront-ils, impuissants et ignorants, à une prise de décision qu'ils voudront, ultérieurement et trop tard, remettre en cause?

Voilà quelques-unes des questions qu'on peut dès maintenant se poser.

Et je ne voudrais pas terminer sans en poser une autre. Quels organismes sociaux ou ecclésiastiques ont mis au premier rang de leurs priorités une question aussi fondamentale pour l'avenir de notre société que celle qui définira le statut confessionnel de nos écoles?



L'Église St-Donat est sans contredit l'une des plus belles du diocèse de Mont-Laurier.



"L'essence ne coûte pas plus cher!

et

Nous donnons du

SERVICE en plus..."



839 rue Principale, St-Donat

Tél.: 424-3225

GARAGE RÉMI LAFLEUR

Remorquage

Soudure électrique & acétylène

Débosselage

Tune-up / Mise au point

Graissage / Mécanique générale



Chronique chiropratique



Dr. Pierre Moreau
Chiropraticien

Accélérez votre guérison

La plupart de nos patients veulent faire tout ce qui est en leur pouvoir pour accélérer leur guérison. Si vous êtes l'un de ceux-là, les points suivants vous aideront à améliorer votre santé plus rapidement.

Votre docteur en chiropratique procédera à un examen détaillé qui le guidera dans le choix d'un traitement adapté à votre cas. Voici donc des conseils qui vous aideront... à vous aider! Si vous respectez la régularité de vos séances et que vous suivez les recommandations et pratiquez notamment les exercices, cela ne peut que vous rapporter des fruits que vous verrez mûrir avec plaisir. L'application de chaud ou de froid selon les recommandations de votre chiropraticien vous aideront également dans certains cas. De même, une diète particulière assurera un apport nutritif adéquat.

Le repos est absolument nécessaire. Dormez sur un matelas ferme qui permettra à votre corps d'être au niveau favorisant ainsi la bonne posture de la structure.

S'asseoir correctement, c'est-à-dire avec un bon support dans la région lombaire. Évitez de mettre les pieds sur un pouf ou encore de croiser les jambes ou de vous asseoir sur une jambe. Toutes ces postures occasionnent à la longue des déplacements du bassin qui affecteront tôt ou tard votre colonne vertébrale.

Les positions de repos les meilleures sont sur le dos ou sur les côtés mais jamais sur l'estomac.

Avant de vous lever du lit le matin, étirez-vous d'abord puis levez-vous au départ de la position de côté.

Ne vous penchez pas vers l'avant les jambes droites, pliez plutôt vos genoux, ce qui minimisera les étirements lombaires.

En soulevant des poids, pliez vos genoux et forcez avec vos jambes et non avec votre dos. Évitez de faire de longs trajets en automobile car il n'est recommandé de rester assis de longues périodes de temps. Une bonne marche chaque jour est une excellente habitude à prendre.

professionnels et commerçants à votre service!

PHOTOGRAPHE

DIANE THISDALE
Mariage, Anniversaire,
Enfant, etc.

Tél.: 424-2362

TÉL.: (1-819) 424-2815

ALAIN CLEC'H
Arpenteur Géomètre

340, rue Principale
Saint-Donat

Rés. 379 rue St-Amour

Dr. Pierre Moreau
CHIROPRATICIEN

Bureau
mardi et jeudi de 13h00 à 19h00

519-A, rue Principale
Saint-Donat Tél.: (819) 424-3181

Entretiens: St-Jovite Tél.: (819) 425-5269

C.P. 238 TÉL.: (819) 424-2882

NORMAND CAMPBELL, B.A., L.L.L., D.D.N.
NOTAIRE ET CONSEILLER JURIDIQUE
NOTARY & TITLE ATTORNEY

338, RUE PRINCIPALE, ST-DONAT CTÉ MONTCALM, QUÉ.

STE-ADÈLE: (514) 229-2346
MONTRÉAL: (514) 384-1890
ST-DONAT: (819) 424-3135

Yves de Carufel, c.g.a.

de Carufel, de Carufel & L'Espérance, c.a.
423 EST. HENRI BOURASSA, MONTRÉAL H3L 1C5
472 RUE PRINCIPALE, ST-DONAT JOT 2C0

ENTREPRISES ÉLECTRIQUES ST-DONAT INC.

ENTREPRENEUR ÉLECTRICIEN

paul duplessis, 819-424-2648
c.p. 339 st-donat co. montcalm

St-Donat: 424-2272 Bur.
424-5239 Rés.
Crabtree: (514) 754-4776

MARIE-CLAUDE RAYMOND
Notaire et Conseiller juridique

Bureau: Mercredi, Vendredi et Samedi avant-midi

444, Principale, Saint-Donat

229-5773 - Bur.
229-5537 - Rés.

Lemonde, Dulude & Associés
Comptables agréés - Chartered accountants

916, boul. Ste-Adèle Ste-Adèle 229-5773
C.P. 1256 - STE-ADÈLE

Isolation et Décor B C L INC.

Isolation: Uréthane Fibre de cellulose
Accepté par S.C.H.L.

1375, Route 125 sud St-Donat Tél.: 424-3213
424-2718

MICHEL THISDALE, DEC. L.L.L.
AVOCAT

conseiller juridique
Aide juridique acceptée

BUREAU à Saint-Donat
sur rendez-vous: vendredi et samedi

Tél.: (819) 424-1661: St-Donat
(514) 667-7168: Laval

Malette Benoit
Boulangier

ASSOCIÉ RÉSIDENT
Marcel Frénette, C.A.
Michel Amyot, C.A.
Christian Gélinas, C.A.

Rondeau & Associés
COMPTABLES AGRÉÉS

476, rue Principale
St-Donat (819) 424-3515

4, rue Le Passage, C.P. 270
Ste-Agathe des Monts, Québec
(819) 326-3400

Montréal, Québec, St-Jérôme, Montmagny
Ste-Agathe des Monts

Firme Nationale: Ward, Mallette & Cie
Représentation Internationale: Binder, Seidman

Alain Ayotte Daniel Gilbert

Centre de pompe Enr.
VENTE - INSTALLATION - RÉPARATION.

TRAITEMENT D'EAU
Purificateur Filtreur

641, Principale, Saint-Donat Tél.: 424-3220

Gaétan Champagne
AVOCAT - LAWYER

Centre Professionnel Ste-Agathe Enr.
400, route 329, Nord
Ste-Agathe Nord

Tél.: (819) 326-6527 Tél.: (819) 424-2610
400, Route 329 nord 1069, Rue principale
Ste-Agathe J8C 2Z8 St-Donat J0C 2C0

TÉL.: 424-2362

COMBUSTION J. & R. GAGNON
LTÉE

SERVICE DE BRÛLEURS À L'HUILE
INSTALLATION DE SYSTÈME DE CHAUFFAGE
À AIR CHAUD À L'HUILE

HUMIDIFICATEUR - PURIFICATEUR D'AIR ÉLECTRONIQUE
AIR CLIMATISÉ
INSTALLATION DE SYSTÈME DE CHAUFFAGE
À AIR CHAUD À L'ÉLECTRICITÉ

ST-DONAT

Propriétaires: Tél.: 424-3353
Alain Ayotte
Daniel Gilbert

BSD
BOB SERVICE DOMESTIQUE

641, Principale Saint-Donat

Tél.: (819) 424-2311

Assurances

Georges Forget Inc.

Vie & Générales
327, rue Principale C.P. 128
St-Donat Cté Montcalm, P.Q.

Chiro-Centre
ARGUIN & CHARLAND

Gaston Arguin, d.c.
Louise Charland, d.c.

Docteurs en Chiropratique

199 ST-VINCENT STE-AGATHE-DES-MONTS || TÉL.: (819) 326-1666 SUR RENDEZ-VOUS

TÉL.: 819-424-2492

Jacques Charette

TRANSPORT SABLE & GRAVIER
TERRE A GAZON

C.P. 231 810 RUE PRINCIPALE ST-DONAT JOT 2C0

**COMMISSION SCOLAIRE
DES LAURENTIDES**

 13, rue St-Antoine, Ste-Agathe-des-Monts,
J8C 2C3, Tél.: (819) 326-0333

AVIS PUBLIC
**ADMISSION ET INSCRIPTION
SCOLAIRE 1982-1983**
(Décret 2179-81)

• MATERNELLE

L'admission et inscription des élèves de maternelle pour l'année scolaire 1982-1983 aura lieu les 16, 17 et 18 février prochain de 9h00 à 11h30 et de 13h30 à 15h30.

 Les parents concernés n'ont qu'à se présenter avec leur enfant à l'école qu'il fréquentera l'an prochain pour y remplir les formalités d'usage. Les parents devront alors produire le **certificat de naissance** ou l'**extrait de baptême** de l'enfant (la copie originale).

Il est à noter que pour être admissible à la maternelle 5 ans l'enfant doit être âgé de 5 ans avant le 1er octobre 1982.

• PRIMAIRE ET SECONDAIRE

L'admission et l'inscription des élèves du primaire et du secondaire non déjà admis dans une école de la Commission scolaire des Laurentides se fera du 15 au 19 février prochain.

Les candidats doivent se présenter à l'école qu'ils fréquenteront en septembre prochain entre 9h00 et 11h30 et 13h30 et 15h30 afin de remplir les formalités d'usage. Ils doivent alors produire une copie de leur dernier bulletin scolaire.

DONNÉ à Sainte-Agathe-des-Monts, ce 20e jour de janvier 1982.

 Le Secrétaire général
Gilles Raby

CENTRE DE MAIN-D'OEUVRE DU QUÉBEC

 OFFRE D'EMPLOI
POSTES ACCESSIBLES AUX HOMMES ET AUX FEMMES

INGÉNIEURS FORESTIERS

Une entreprise de la région est à la recherche de six (6) ingénieurs forestiers pour occuper des postes à Gaspé, Caplan, Rimouski, Amqui et Rivière-du-Loup.

FONCTIONS

L'ingénieur forestier aura la responsabilité de voir à l'application de la récente politique de... Il serait aussi chargé de... etc.

EXIGENCES

Être membre de l'Ordre des ingénieurs forestiers du Québec; posséder une expérience minimale de 2 ans, de préférence dans le domaine de l'aménagement des forêts privées.

CONDITIONS D'EMPLOI

Le traitement offert se situe entre...et..., dépendant de l'expérience.

INSCRIPTION*

Les candidats intéressés doivent s'inscrire au: Centre de main-d'oeuvre du Québec (adresse complète)

Date limite d'inscription:..... Seules les inscriptions accompagnées d'un curriculum vitae et de preuves de scolarité seront considérées.


 Gouvernement du Québec
Ministère du Travail,
de la Main-d'oeuvre
et de la Sécurité du revenu

**PETITES
ANNONCES**

Tél.: 424-2610

A VENDRE
**** Équipement et matériel pour fabrication de mouches. Valeur 500.\$ Prix à discuter. Tél.: 424-2205 (avant-midi).**
**** Ameublements salon, style moderne: divan et fauteuil. Prix raisonnable. Tél.: 424-3578.**
**** Tête de lit double en laiton 40.\$ et 2 tapis beiges, dimension 6 pi. x 8 pi. 50.\$ chacun. Tél.: 424-7116.**
**** Laveuse automatique Westinghouse, 75\$ - Ensemble d'hiver (2 pces) pour fille, grandeur 2 ans, couleur rouge. Tél.: 424-3383.**
**** Ski-doo Bombardier "Élan" électrique comme neuf. Tél.: 424-5917.**
**** Fendeuse industrielle avec moteur Wisconsin. Visible au 641 Principale pour inspection. Tél.: 424-3946 après 6 heures.**
**** Ski-doo - Bombardier - Traineau - Remorque. Tél.: 424-2610 ou 424-5901.**
**PROPRIÉTÉ
A VENDRE**
**** Saint-Donat, 226 avenue du Lac: près du lac Archambault, Cottage, 8 pces, chauffage à l'huile. Terrain 50 x 110 avec patio. Tél.: 424-2300.**
**** Saint-Donat, 20 ch. Henri à environ 1 mille du village; Maison canadienne avec foyer, 4 chambres, 2 salles, 2 salles de bain. Salle de lavage. Accès au lac Ouareau. Tél.: 424-5670.**
**** L'édition 82 du bottin téléphonique de la Chambre de Commerce sera en préparation plus tôt que par les années passées. Pensez-y dès maintenant.**
A VENDRE

 Cause: transfert
Rue Bédard, St-Donat
Maison style Ranch 28 x 42, 8 pces, foyer au sous-sol, 1 1/2 salle de bain. Terrain paysagé Cabonnon. Possibilité de convertir le sous-sol en "bachelor".
Faites UNE OFFRE
Tél.: 424-3129

**DÉNEIGEMENT
DE TOITURE**

 Demandez
Serge ou Pierre
Estimation gratuite
Tél.: (819) 424-3232
424-2523

**A VENDRE
MOTONEIGE
"EVEREST-340"**

 électrique - 1977, bas millage, très bonne condition
AUBAINE
Aucune offre raisonnable ne sera refusée.
Tél.: (819) 424-3433

**Je suis la SOLUTION
à vos PROBLÈMES... !**
Vous recherchez quelqu'un de fiable pour vos travaux de tout genre. Appelez-moi.
424-3347
Je peux vous aider.
DÉNEIGEMENT DE TOITURE

sonnable. Pour juin ou juillet. Tél.: 424-2008 après 17 heures.

DIVERS
**** Personnes ou couples demandés de semaine pour jeunes garçons d'environ 13 ans qui ont besoin d'intégration sociale; à compter de maintenant jusqu'en juin. Bonne expérience à vivre. Rémunération à discuter. Pour eux, téléphonez à 424-5670.**
**** A donner: 2 jeunes chats de 6 mois. Tél.: 424-7067.**
**Postes à
pourvoir**
666 5171-118 Agent d'assurance Labelle. Base garantie \$225.00/sem. plus commissions. Représentation et vente de police d'ass. accident et maladie. Posséder auto. 731 6133-114 Femme de chambre Mont-Tremblant. \$4.00/hre. Exp. requise, propre, travail-lante. 750 6125-126 Serveur(se) Val-Morin. \$3.28 hre plus pourboires. Bilingue, avec exp., bonne présentation. 767 8581-110 Mécanicien classe "A". Région C.E.C. Ste-Agathe. Selon comité paritaire. Expérience produits. Ford obligatoire.

769 5171-118 Agent d'assurance St-Jovite. Commission. Sec. V et plus. Automobile Poss. d'avancement.
782 6121-131 Second cuisinier Mont-Tremblant. \$5.00 hre et plus selon expérience. Bonne expérience. Cuisine Continentale et Italienne.

Pour de plus amples informations, communiquer avec le Centre d'Emploi du Canada, situé au 38 rue Principale, Ste-Agathe-des-Monts, Québec J8C 1J4 Tél.: 819-326-4300.

**A la corporation municipale de
Saint-Donat**
Avis d'assemblée publique


Avis est, par les présentes, donné en vertu de l'article 47 de la Loi sur la protection du territoire agricole qu'une assemblée publique sera tenue pour entendre les représentations de toute personne intéressée par la délimitation de la zone agricole.

Les personnes intéressées peuvent faire des représentations à la corporation municipale et en aviser la Commission de protection du territoire agricole du Québec ou lui en transmettre copie.

L'assemblée publique aura lieu le 1er mars 1982, à 20:30 hres,

 dans la salle du conseil,
à l'Hotel de Ville de Saint-Donat
475 rue Desrochers
St. Donat

 Jules St. Georges,
Secrétaire trésorier

 immeubles
LUMI inc. 3 agents à votre service
courtiers

1069 Principale, St-Donat Tél.: 424-2119


**** LAC CROCHE:** Chalet hiver/été, meublé, 4 chambres à coucher, salle de séjour avec foyer, cuisine. Installation laveuse/sècheuse. Terrain bord de l'eau, belle plage. Petit comptant, balance à bas taux d'intérêt.

**** TERRAIN:** Lac Archambault, 186 pi. bord de l'eau x 150 pi. (19,647 p.c.) terrain de forme irrégulière.

**** Route 329:** Chalet hiver/été, meublé, 3 chambres, salon avec foyer, cuisine, terrain bord du lac Archambault. C'est à voir.

**** LAC OUAREAU:** Route 125 sud. Chalet d'été en bois rond. 2 chambres, salle de bain, eau chaude, terrain 198 pi. bord de l'eau.

**** Route 125 sud:** 3 chalets dont 1 hivernisé. Sur terrain bord du lac Ouareau. Bon placement. Location d'été facile.

**** AUTRES CHOIX... INFORMEZ-VOUS.**
SI VOUS DÉSIREZ VENDRE OU ACHETER
ADRESSEZ-VOUS à
un courtier local

Il connaît la vraie valeur de votre propriété

NOTEZ que dorénavant la date de la prochaine édition du journal sera mentionnée dans cette page.

JOURNAL ALTITUDE 1350
du mois de MARS 1982
sera publié le 5 mars 1982

Tout communiqué ou toute annonce devra parvenir au bureau avant 17 heures VENDREDI 26 février 1982.

* Toute "Petite Annonce" avant 17 heures LUNDI le 1er mars 1982.



Nom:

Adresse: Apt.

Ville:

Prov.: Code Postal

 Abonnement:
1 an (12 numéros)

**\$5.00
Canada**

 Retournez à: **Journal Altitude 1350**
C.P. 1350
St-Donat - Montcalm,
Qué. JOT 2C0

450 PRINCIPALE, ST-DONAT
JOT 2C0 424-2332

ESCOMPTE BEDARD et BELAND inc

SUPER VENTE

JUSQU'AU 18 FÉVRIER 82
OU ÉPUISEMENT DE LA MARCHANDISE
LIMITE 3 PAR CLIENT

DIMANCHE 14 FÉVRIER 82
LA ST-VALENTIN

PENSEZ À VOTRE AMOUR
AVEC LES DÉLICIEUX COEURS
LAURA SECORD et SMILES N' CHUCKLES

<p>BOTTES DE SKI DE FOND ZERMATT VALEUR: 35.95 SPÉCIAL 19.95</p>	<p>TUQUES COULEURS ASSORTIES VALEUR: 2.95 à 18.00 SPÉCIAL -50%</p>	<p>ÉQUIPEMENT DE HOCKEY ET BALLON-BALAI (Patins) SPÉCIAL -30%</p>	<p>BOTTES GENRE MOTO-NEIGE ENFANTS ET ADULTES VALEUR: 29.95 à 39.95 SPÉCIAL 19.95</p>
<p>LAMPES À L'HUILE STYLE ANTIQUE VALEUR: 13.87 à 14.97 SPÉCIAL 10.95</p>	<p>PAMPERS PREMIER PAS 48's SUPER ABSORBANTE 60's NOUVEAU NÉ 30's 9.09 9.09 3.37</p>		<p>LAVE-VITRE D'AUTO (-40°) VALEUR: 1.99 SPÉCIAL 1.39</p>
<p>CASHMERE PAPIER DE TOILETTE 4 ROULEAUX SPÉCIAL .79</p>	<p>AQUA FRESH DENTIFRICE 100ML SPÉCIAL .79</p>	<p>VIVA ESSUIE-TOUT 2 ROULEAUX SPÉCIAL 1.09</p>	

NOUVEAU

ARTICLES DE BUREAU

LIVRES DE PAYE, FACTURES, ÉTAT DE COMPTE, AGENDA, BROCHEUSE ETC...
ESTAMPE DE BUREAU, À VOTRE NOM SUR DEMANDE.

LE PRÊT-À-SKIER 82-83

- **ENTREPOSAGE** de vos skis:
Du 1er février 82 jusqu'au début de votre saison **10.00\$**
- Cirage de la base (cire chaude)- Aiguillage des carres
Lubrification des fixations **GRATUIT**

Apportez-nous vos skis, nous les entreposerons jusqu'à la saison prochaine et nous ferons les travaux d'entretien et de sécurité GRATUITEMENT.

C'est ça le "PRÊT-À-SKIER" 82-83