

JEAN COUTU

On trouve de tout
... même un ami

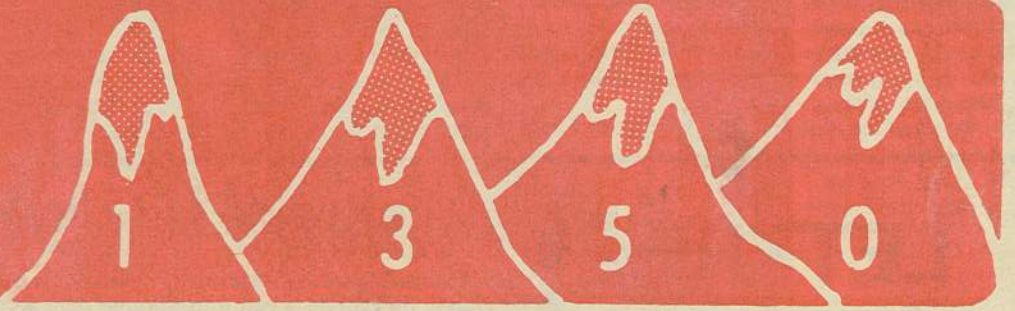
OUVERT

**7 JOURS
SOIRS**

Nouveau tous les dimanches jusqu'à 21

BIBLIOTHEQUE ST-DONAT
C.P. 429
ST-DONAT QUE.
JOT 2C0

Journal ALTITUDE



VOL. 16 NO 7

JUIN 1988

50¢

LA CROIX SUR LA MONTAGNE BRILLERA DE NOUVEAU...!



Grâce au travail acharné des CHEVALIERS DE COLOMB, Conseil 9315 de Saint-Donat, la CROIX illuminée, brillera de nouveau sur la montagne.

Il s'agit de la troisième croix à y être érigée sur la terre de Louis-Omer Lavoie, père de Jean-Guy Gaétan, Michel et André. La nouvelle CROIX est en fer et a quarante (40) pieds de hauteur. Elle pèse deux (2) tonnes et est installée sur un fondation en ciment de quarante (40) tonnes.

Le projet de la CROIX a requis beaucoup d'efforts et beaucoup de sous. Il reste l'aménagement du stationnement, d'une aire de repos avec tables, l'éclairage, la tourbe, etc. Encore beaucoup de travail bénévole et des fonds... pour rendre ce site accueillant.

Ceux qui désirent participer monétairement à compléter le projet peuvent faire parvenir leurs dons directement à la Banque Nationale de Saint-Donat avec la mention «PROJET DE LA CROIX». Les Chevaliers de Colomb de la CROIX DE LA MONTAGNE, un tournoi de golf et un souper au homard à la Cuillère à Pot, le 15 juin. Prix du billet: 10\$ pour le golf et 10\$ pour le souper à 18 h. Le tirage du «4x4» bat son plein et les Chevaliers de Colomb n'attendent que votre encouragement.

BÉNÉDICTION DE LA CROIX par Mgr Jean Gratton, évêque du diocèse, accompagné du curé André Desjardins et du Grand Chevalier, Gaétan Houle, le dimanche 29 mai 1988. Une cinquantaine de personnes ont assisté à la cérémonie.

La Chambre de commerce de Saint-Donat

présente

Le Super tournoi à St-Donat de pêche

18 et 19 juin 1988

Plus de 50 000\$
en prix

du Journal de Montréal



RC Vidéo enr.

425-B, PRINCIPALE ST-DONAT

Aussi
NOUVEAUX SERVICES
OFFERTS MAINTENANT
LOCATION d'appareils
et de cassettes

NINTENDO

Réjean Cyr, propr.

Tél.: 424-5511



JOURNÉE DE LA BIENVENUE À ST-DONAT 24 JUIN 1988



*Vous savez
de la
Fête??*

**ESCOMPTE
BEDARD et BELAND inc.**

450 Principale, St-DONAT
JOT 2C0 424-2332

PERMIS de PÊCHE "88"

DISPONIBLE
au rayon des sports

VÉLO

Atelier de réparation
(Estimation gratuite)



ÉDITORIAL

« Bienvenue à tous...! »

La fièvre du printemps est passée et nous entrons en plein dans le feu de l'action.

Pour le visiteur, il est normal d'être bien servi, d'avoir de la marchandise, de se promener dans une ville propre, d'avoir les facilités du

plaisir, de la vue et de la gourmandise. Cependant derrière tout cela, il y a le travail acharné de tout préparer pour «être prêt à temps» pour recevoir la visite d'été qui est différente de celle d'hiver.

La Chambre de Com-

merce prépare fébrilement depuis des mois son **TOURNOI DE PÊCHE** avec la collaboration du **JOURNAL DE MONTRÉAL** et la **Fête de la BIENVENUE** pour souligner que tous sont chez eux... chez nous. Il faut

penser au **WEEK-END DES COULEURS** tout en passant au travers des deux mois d'été si courts.

Malgré tout, c'est avec le sourire que les commerçants, les gens d'affaires recevront tous les visiteurs parce que

ces derniers pour la plupart sont devenus des amis.

Tout ce que nous pouvons souhaiter, c'est que l'été soit merveilleux, que les visiteurs profiteront d'un séjour agréable, que les amants de la nature trouvent, ici, re-

pos et paix.

Enfin, nous souhaitons que tous et chacun jouissent pleinement de leurs vacances à Saint-Donat pour que le goût d'y revenir et même d'y demeurer soit une décision «toute naturelle» dans le grand Saint-

Donat où la devise prend toute sa signification quand on dit : «**A SAINT-DONAT, c'est TOUT NATUREL**».

Guy Paquette

LETTRE OUVERTE

Saint-Donat, le 27 mai 1988

JOURNAL ALTITUDE 1350
1069, rue Principale
Saint-Donat (Québec)
JOT 2C0

À tous les lecteurs,

J'ai fait plusieurs fois la route 329 depuis quelques jours, vers Saint-Donat, et j'ai été profondément touchée à la vue du déchetage de nos arbres en bordure de la route. En fait, cela me révolte au point que le mot massacre m'est venu à l'esprit. Suis-je la seule à ressentir une telle émotion? Comment se fait-il que l'on procède de la sorte? Expliquez-moi... Quand je songe à nos efforts pour inculquer à nos enfants des notions de respect vis-à-vis la nature: les arbres, les plantes, les oiseaux, les animaux. N'est-ce pas là une partie du respect que l'on doit à la vie?

Quand je songe aux beautés de cette même nature qui servent à meubler notre être intérieur.

Quand je songe au travail de notre Municipalité pour embellir notre centre-ville.

Quand je songe aux efforts conjugués des organisateurs et participants du concours village fleuri pour notre coin de pays.

Quand je songe à tous nos visiteurs qui étaient contents de découvrir notre village au bout d'une route bien pittoresque. Je ne comprends pas que la compagnie Hydro-Québec ait pris une telle décision.

Si d'autres pensent comme moi, faites-le lui savoir et faites-le savoir à notre député. Je crois sincèrement que notre environnement nous construit autant que nous sommes en mesure de l'aménager. Oui, notre oeil est blessé par les images qu'il perçoit le long de la route mais si ce n'était que cela... à mon avis, les traces sont beaucoup plus profondes. Alors je vous dis, faites-le savoir à qui de droit.

Sincèrement vôtre,

Chantal Granger

Lettre de la Nouvelle-Zélande

Oui, oui, c'est vrai que dans l'hémisphère Sud de la terre, quand on tire sur la chaîne de toilette, l'eau tourbillonne dans le sens des aiguilles d'une montre. D'ailleurs, les interrupteurs au mur fonctionnent à l'envers eux aussi: on allume la lumière en poussant le bouton par en bas; les gens conduisent à gauche de la route, et même, les chiffres sur la roulette du téléphone ont le «9» en haut et le «0» en bas. Pourquoi? Je n'en ai aucune idée et il m'arrive encore parfois, après un an et demi de ces phénomènes, d'être mélangée! Mais à part ça, les gens sont semblables partout ailleurs dans le monde, ils adorent leur pays et ils sont bien gentils.

La Nouvelle-Zélande, ce n'est pas les tropiques, qu'on se le dise! Les étés sont bien beaux et passablement plus longs que ceux du Québec, mais ici aussi, il y a 4 saisons. Sauf que là où je vis, l'hiver ressemble davantage à l'automne de Saint-Donat, avec, de temps à autres, de bien belles journées presque assez chaudes à l'abri du vent pour se faire bronzer. Il ne neige qu'en haute montagne, dans les Alpes du Sud, donc le ski de fond n'existe pas en dehors de la pratique du «télémarque» sur les pentes alpines. C'est dommage d'ailleurs, car il y a de bien belles forêts où j'aimerais glisser sur des skis s'il y avait un tapis de neige...

Ce pays est formé de 3 îles du Nord, l'île du Sud et, dernier pont de terre avant l'Antarctique: l'île Chatnam. Il y a 33 millions d'habitants et des milliers de moutons. D'une pointe à l'autre du pays, il n'y a que 1000 milles et à l'endroit le plus large il n'y a que 280! En certains endroits se retrouve une végétation subtropicale dont 80% des plantes à fleurs y sont uniques au monde. Il y a de tout: des arbres «Kauris géants» (équivalent de notre pin Douglas), des palmiers et fougères de toutes dimensions, des volcans, des glaciers, de belles plages, des cactus et autres plantes épineuses, et beaucoup de lacs et de rivières. Ce que je préfère par dessus tout, c'est la forêt de la Côte Ouest de l'île du Sud: la «Rain Forest». Elle a un caractère tellement exotique, c'est à faire rêver. La verdure luxuriante y est étourdissante. Les montagnes sont sillonnées de réseaux de randonnée pédestres avec de nombreux refuges où passer la nuit. C'est comme un immense terrain de jeux pour les amoureux du plein-air.

J'habite à Christchurch, une jolie petite ville à mille et un jardins. Il y a une petite rivière qui se déroule comme un long ruban à travers la ville, et elle est bordée d'arbres, de fleurs et de sentiers où se promener. J'aime bien la vie ici. J'aime surtout la façon dont les enfants sont acceptés dans la société. Chaque endroit public, restaurants, magasins, etc. à une pièce spéciale où on peut aller changer le bébé ou le laver dans une bassinet préparée à cet effet. Également, les autobus sont tous munis à l'avant (en haut du pare-choc) d'un support pour y placer les carrosses d'enfants. C'est très pratique. Ce sont des détails qui ont leur importance socialement.

C'est l'automne maintenant et, alors que vos journées rallongent avec les promesses du printemps, les nôtres raccourcissent. Chacun son tour...

Dans notre cour, nous avons un bel érable en train de rougir. Ça me fait penser aux Laurentides. Heureusement que les arbres feuillus qui sont originaires d'ici ne perdent pas leurs feuilles en hiver. Cela nous gâte un peu, il y a toujours un coin de verdure où se plonger les yeux les jours de grisaille.

Ah oui, je me dois d'ajouter avant de terminer que la Nouvelle-Zélande, ce n'est pas l'Australie. Ce sont deux pays tout à fait différents et il n'y a pas de kangourous ici! Il n'y avait d'ailleurs à l'origine, aucun mammifère à part la chauve-souris et le dauphin. Les autres furent importés par les voyageurs et les colonisateurs.

Les «Maoris», indigènes du pays, sont un peuple magnifique et très fier dont la culture a beaucoup de parallèles avec celle des Amérindiens. J'espère me rapprocher d'eux avec le temps, mais ce n'est pas facile, car les foyers les plus importants se trouvent sur l'île du Nord.

Voilà quelques renseignements sur cette partie du monde dont on entend si peu parler. Ce n'est pas un pays parfait, l'économie est chancelante et on ne vient sûrement pas ici pour s'enrichir. Et puis, il y a, au-dessus de l'Antarctique, cette couche d'ozone qui semble s'amincir... Mais il n'y a aucun navire à armement nucléaire qui n'ait le droit d'entrer dans les ports de mer... Il n'y a pas de paradis sur terre, malheureusement, mais chaque pays a son lot de trésors à nous faire découvrir. Ce petit pays-ci en a beaucoup, et je me considère bien chanceuse de pouvoir y explorer un brin!

Joyeux printemps à tous et à toutes!

Joëlle Dumont

DANGER

BOMBE À RETARDEMENT

En forêt, un feu de camp mal éteint peut couvrir longtemps. C'est une bombe à retardement. Ne l'amorcez pas!

VOTRE SOCIÉTÉ RÉGIONALE DE CONSERVATION

Journal ALTITUDE

1 3 5 0

Adresse Postale: 1069, Principale Saint-Donat, Qué. Tél.: 424-2610
C.P. 1350 St-Donat-Montcalm, Qué. JOT 2C0 Tél.: Rés.: 424-5901

Directeur: **Guy Paquette** Secrétaire: **Lucille Paquette** Imprimé: Imprimerie Léonard Inc. St-Jovite, P. Qué.

JOURNAL MENSUEL

LES HEBDOS RÉGIONAUX MEMBRE ASSOCIÉ

Courrier de deuxième classe. Enregistrement no. 3099
Le contenu de ce journal ne peut être reproduit sans l'autorisation écrite de la direction
Dépôt légal Bibliothèque Nationale du Québec

J.F. Perreault & C. Brien Perreault

PHARMACIENS

HEURES D'OUVERTURE

Lundi	9h30 à 22h00	Jeudi	9h30 à 18h00
Mardi	9h30 à 18h00	Vendredi	9h30 à 21h00
Mercredi	9h30 à 18h00	Samedi	9h00 à 17h00
Dimanche: fermé			

Tél.: 424-2626 506, Principale St-Donat.

Tél.: (819) 424-2714

auberge la CORNICHE

?

350, route 329 St-Donat de Montcalm, Qué. JOT 2C0

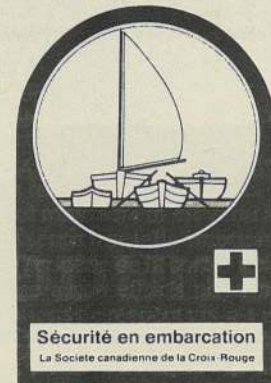


Planche à voile et dériveur

Bâbord, tribord, sécurité d'abord!

- Apprentis ou experts, portez toujours votre vêtement de flottaison individuel, (V.F.I.) et assurez-vous qu'il est approuvé par Transports Canada.
- Avant de partir, informez-vous des prévisions météorologiques; observez la force et la direction des vents, car les plaisirs de la voile sont en grande partie reliés au temps qu'il fait.
- Si vous pratiquez votre sport favori en eau froide, enflemez un vêtement isothermique qui vous aidera à conserver votre chaleur, et vous permettra de prolonger votre saison.
- Gardez à l'esprit que l'alcool diminue votre sens de l'équilibre ainsi que votre résistance au froid.
- Lorsque vous pratiquez la voile, souvenez-vous que la bôme traverse le bateau à chaque virement de bord et qu'elle peut heurter votre tête si vous n'y prenez pas garde.
- Lorsque vous vous adonnez à la voile ou à la planche à voile, éloignez-vous des entrées de port et de marina; évitez les voies maritimes et les baies fréquentées par les baigneurs.
- Avant de mettre les vents dans les voiles, indiquez à une personne de confiance la direction que vous comptez emprunter, ainsi que la durée prévisible de votre randonnée.
- En cas de problème, asseyez-vous sur votre planche, faites battre vos bras de chaque côté de vous et utilisez le sifflet que vous aurez fixé à votre V.F.I. pour signaler votre détresse.
- Avant d'amorcer votre première saison de voile, prenez un cours afin de vous familiariser avec les techniques de base.
- Pratiquez votre sport favori avec des amis; vous aurez beaucoup de plaisir et, en cas de difficulté, vous obtiendrez de l'aide plus facilement.
- La Croix-Rouge et Thundercraft vous le disent: «Bâbord, tribord, sécurité d'abord!».

Godard & Fils inc.

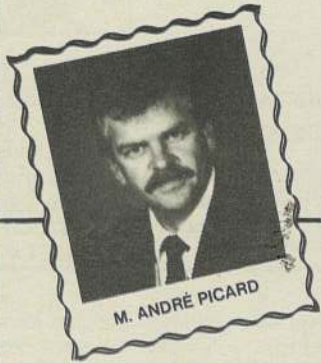
COURTIERS D'ASSURANCES

François Lafrenière
C.D.A. ASS.

Sylvie-Anne St-Amour
C.D.A. ASS.

617, RUE PRINCIPALE
ST-DONAT DE MONTCALM
JOT 2C0
819 424-3115

CHRONIQUE DU MAIRE DE SAINT-DONAT



Mesdames,
Messieurs,

Ce mois-ci, j'ai cru bon vous donner l'état de la situation sur les différents projets qui sont en cours à la Municipalité.

Tout d'abord, parlons des projets dans le secteur de la voirie. La Municipalité a octroyé un contrat à la compagnie Desjardins Asphalte, pour le pavage de 3,6 kilomètres de chemins municipaux, soit des sections des chemins Clef du Pembina, Lac Croche Est et Lac Sylvère. Ces travaux devraient être réalisés entre les 13 et 24 juin prochains. Également, à la fin de l'été, nous procéderons à la rénovation extérieure du garage municipal.

Au niveau des loisirs, nous sommes présentement à compléter définitivement l'aménagement du terrain de balle-molle de la rue Desormeaux. En plus du terrain de balle-molle, plusieurs équipements seront construits pour qu'on puisse y pratiquer d'autres activités comme : le ballon-volant, le ballon-panier, la pétanque, des jeux de fer, des jeux de marelle et des jeux de croquets. De plus, une petite scène extérieure sera aménagée, laquelle pourra servir à différentes manifestations populaires.

Toujours dans le domaine des loisirs, nous espérons pouvoir compléter l'aménagement du Parc des Pionniers jusqu'au quai fédéral de la baie du Château avant le début de l'hiver 1988. Ce dossier est cependant plus complexe étant donné que nous avons demandé des subventions pour ce projet aux gouvernements fédéral et provincial. Nous sommes, cependant, très confiants de la voir se réaliser à court terme.

Il y a aussi la réfection de la façade et l'aménagement paysager du Centre civique Paul-Mathieu qui seront réalisés au cours de l'été qui vient.

Enfin, au niveau des projets spéciaux, il y a la construction d'un barrage pour la régularisation des eaux du lac Croche. Présentement, des experts-conseils sont à réaliser une étude pour déterminer précisément le type de barrage à construire. On peut donc dire que ce dossier avance normalement.

Voilà les principaux dossiers qui seront menés par votre Conseil municipal au cours des mois qui viennent.

Je tiens à réitérer mon invitation à toute la population donatienne pour qu'elle me fasse parvenir ses commentaires et ses questions sur tout sujet qui touche la vie municipale. Il me fera plaisir d'y répondre dans cette chronique.

André Picard
Maire

LE CLUB " LES VAILLANTS "



C'est sous la présidence d'honneur du maire André Picard, accompagné de Toto Gingras, du Journal de Montréal et Yves Paquin, propr. de la Base de Plein Air "La Perdrière", que le Club des Vaillants a pris le départ, le mardi 24 mai, au Club de Golf de Saint-Donat. Plus de quarante jeunes, âgés de 50 ans et plus font partie de ce Club et auront à jouer tous les mardis matins, durant la saison. La direction du Club en profite pour remercier les invités d'honneur de leur présence lors du 1^{er} départ officiel de la saison 88.

Mgr Gratton visite la région



Dans le cadre des Fêtes du 75^e anniversaire du diocèse de Mont-Laurier, Monseigneur Jean Gratton recevait à Fatima les personnes impliquées au niveau paroissial, tant civil, pastoral, scolaire, socio-culturel, socio-économique, bénévolat. Plus de deux cents personnes ont assisté à cette rencontre. Mgr Gratton était accompagné de Mgr Jean Levert, de Alain Morin et de l'animatrice pastorale....

LE COIN DES AUBAINES

Nouvellement installé sur la rue Principale, le Coin des Aubaines est maintenant ouvert avec un très grand choix de vêtements. Le jovial propriétaire, Noël Beau-sejour et son épouse Marthe (au centre), seront aidés par Lyne Bertrand et Huguette Houle, pour vous servir.



"LES CHAUSSURES FAMILIALES"

Pour servir la clientèle, Lorraine Monette et Denise Chalifoux appuieront la propriétaire, Noëlla Chalifoux, du magasin nouvellement ouvert sur la rue Principale, soit «LES CHAUSSURES FAMILIALES». Mme Noëlla Chalifoux oeuvre dans le domaine de la chaussure depuis plusieurs années.



LES PROPRIOS DE L'IMPRIMERIE OUAREAU

M. et Mme Guy Ouimet sont les propriétaires de l'Imprimerie commerciale Ouareau, nouvellement installée sur la rue Principale à Saint-Donat. M. Ouimet a plus de 14 ans de métier et peut servir sa clientèle en tout ce qui touche à l'imprimerie. Résident de Chertsey depuis six ans, il est aussi conseiller municipal de cette municipalité.

Bienvenue chez nous.



515, Principale
St-Donat

Tél.: 424-2222

Ambiance
chaleureuse

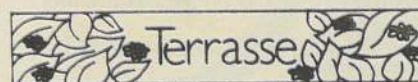


Crêperie de la Maison Blanche

OUVERT
Vendredi, samedi et dimanche
à partir de 17 heures

Tous les jours
à partir du 24 juin

GRAND CHOIX
DE SUCCULENTES
CRÊPES



Aussi au menu:
Soupe à l'oignon
Langoustine
Escargot
Coquilles de fruits de mer
Salades

STEAK
FRUITS DE MER



Club de l'Âge d'Or de St-Donat

BILAN DE LA SAISON 87-88

L'enthousiasme, la bonne volonté et la joie de vivre de nombreux membres du Club qui ont répondu avec empressement à l'appel du comité directeur, se sont avérés un formidable moteur pour susciter des activités autres que le jeu de cartes. Au contraire, le compte rendu qui suit prouve, sans l'ombre d'un doute, que nous avons eu beaucoup de plaisir à participer sans effort à ces nombreuses activités.

SOUPERS COMMUNAUTAIRES (2)

Une table surchargée de mets chauds et froids, en quantité considérable, permet à tous les participants de s'empiffrer plus qu'à l'accoutumée. Le grand choix de plats tellement savoureux et attirants se réalise sans pré-arrangement ou planification. Comment fait-on? Se-

cret des aînés! Disons plutôt secret des aînées.

Des jeux, des chansons et de la danse à essouffler "des jeunes-ses" contribuent à faire digérer les excès de table que certains ou certaines ont pu commettre.

SOUPER DE CLÔTURE DE LA SAISON

Cet événement revêt un caractère social. Un cocktail de bienvenue accueille les membres du Club ainsi que les participants invités dans un hôtel réputé de Saint-Donat.

Un repas d'une qualité et d'un goût raffinés encourage la fraternisation avec les amis et les voisins de table. Surtout lorsque l'on y ajoute un bon vin qui délie les langues sans pour autant verser dans le commérage. Une courte allocution du président du Club, M. Jules Bélanger, rendue avec son humour coutumier rehausse l'événement. Nous

croions que tous ceux qui ont assisté à ce rendez-vous du 28 mai sont retournés chez eux avec un beau sourire aux lèvres et que d'autres, par ailleurs, ont continué à s'en lécher les babines.

BINGO

Un bingo a lieu le deuxième jeudi de chaque mois de la saison d'activités. L'assistance se situe entre 80 et 100 personnes. Le circuit régulier est de 15 parties. Un tour spécial qui accorde des prix attractifs clôture le tout. De gros soupis se font souvent entendre, de faux cris de joie retentissent parfois pour s'atténuer rapidement et le cœur des gagnants résiste bien à ce genre d'exercice.

À RETENIR : le dernier bingo de la saison a lieu le 9 juin.

Les profits réalisés avec cette activité sont bénéfiques pour tous les

membres puisqu'ils permettent de subventionner partiellement le coût du souper, les frais de transport pour les visites aux centres commerciaux, le voyage à la cabane à sucre, l'épluchette de blé d'Inde et autres, en plus d'absorber le coût de certains accessoires, meubles, obligations sociales (lors du décès d'un membre), jeux tels que tapis de pétanque intérieure, une deuxième table de pool, un jeu de base-ball avec poches, etc.

SORTIES

L'exercice pour l'année courante a permis d'offrir 4 voyages aux membres du Club. Imaginez comme exemples, des frais dérisoires de 3\$ pour une visite au centre commercial de Saint-Jérôme et encore de 3\$ même pour Laval. Qui peut faire mieux que VOTRE Club à but non lucratif? Le Club absorbe une bonne partie des frais de transport.

PÉTANQUE INTÉRIEURE

Nous sommes privilégiés d'occuper un beau et grand local qui consiste, en réalité, en deux

salles et d'une partie du sous-sol de l'église paroissiale. Deux tables de pool, très utilisées, occupent une petite salle adjacente à la salle communautaire où se tiennent la majorité des activités du groupe. La grande partie centrale du sous-sol de l'église est utilisée 2 fois la semaine, soit le mardi et jeudi après-midi pour jouer à la pétanque. Nous bénéficions de tout cet ensemble pour un loyer mensuel modique. Ce prix inclut le chauffage, l'éclairage et l'électricité pour les besoins ordinaires tels que la cafetière, le réfrigérateur.

Un très grand nombre de membres continueront de jouer à la pétanque à l'extérieur grâce à l'esprit civique et de responsabilité communautaire des frères Forget (Yvon, Georges, Marcel) qui organisent cette activité complètement en dehors du cadre du Club.

COMMENTAIRES

Comme vous pouvez le constater un grand nombre de retraités de Saint-Donat n'ont même pas le temps de chômer. Considérant les menus travaux à exécuter à l'intérieur et à l'extérieur du foyer, plu-

(819)424-2471



Les Entreprises Trans-Nord (1985) Ltée
SERVICE DE PELLE HYDRAULIQUE

BENOIT PROVOST
Propriétaire

316, RUE SAINT-PAUL - C.P. 505
SAINT-DONAT (QUÉBEC) J0T 2C0

sieurs réalisent qu'ils manquent de temps. Qu'en pensez-vous?

Le nombre de membres mentionné dans le journal Altitude du mois de mai, a augmenté. Il se situe maintenant à 330 membres en règle. Pourquoi un tel nombre? Pourquoi pas 500 membres? Le comité directeur croit que ce serait plus motivant et que nous aurions plus de forces pour revendiquer nos droits.

Nous nous adressons à ceux et celles qui s'ennuient, souffrent de solitude, aimeraient se divertir, faire un brin de causerie. Pensez aux belles heures que vous pourriez passer en compagnie de gens affables, aimables et hospitaliers. Voyez comme nous sommes modestes. Vous voulez vous divertir, jaser, rire : surveillez les chroniques des mois de

juillet et août du journal Altitude qui vous lanceront des invitations et solliciteront des suggestions pour rendre VOTRE Club encore plus attirant et plus divertissant.

Pensez aux suggestions d'activités que vous tous, membres et non-membres, pourriez faire au comité directeur pour la saison 88-89.

Occupez-vous de VOS affaires. Le Club appartient à vous tous et non seulement au comi-

Bonne santé à tous!

Hilaire Doré
Chroniqueur délégué



EN OPÉRATION dès le 3 JUIN ... !



DE PLUS EN PLUS DE SERVICES AUTOMATISÉS DES JARDINS!

Pour vos dépôts, retraits, virements de fonds, paiements de comptes publics, informations sur le solde et mise à jour de livrets, utilisez le Guichet Automatique Desjardins et l'imprimante libre-service situés à la Caisse populaire **St-Donat de Montcalm**.

Le **Guichet Automatique Desjardins** est en fonction 20 heures par jour, 7 jours par semaine de 6 h à 2 h alors que l'**imprimante libre-service** est disponible en moyenne près de 16 heures par jour, du lundi au dimanche.

Pour avoir accès à ces services, demandez votre carte Multiservices Desjardins à votre caisse populaire dès aujourd'hui!

J'ai mon "Compte-en-main"
avec la carte Multiservices Desjardins



La Caisse populaire St-Donat de Montcalm
470, rue Principale
St-Donat de Montcalm (Québec) J0T 2C0
Tél. : (819) 424-2563

Guichet Automatique
Desjardins

L'UNIK DISCO

du

BAR MONTAGNARD

Les VENDREDIS 3 et 10 juin
de 21 h à 24 h

Bière :
1,50\$

« FORT » :
2\$

Les 4 et 5 juin

c'est le **TOURNOI DE PÊCHE**
de l'**ASSOCIATION DE CHASSE**
ET **PÊCHE DES LAURENTIDES**

Bienvenue à nos amis
pêcheurs et pêcheuses



LE
RENDEZ-VOUS
DE LA JEUNESSE
OÙ
LE PLAISIR EST ASSURÉ.
JOIGNEZ-VOUS À NOUS
POUR DE
BONNES
VACANCES

Le VENDREDI
24 juin

au MONTAGNARD...
on te souhaite
la BIENVENUE... à notre façon
SPÉCIAL à nos terrasses de 13 h à 19 h
99¢ le bock (bière-pression)

8 ANNÉES
de service
au sein de l'ÉQUIPE
ça se fête

VIENS..... on t'invite à FÊTER **DENIS**
le VENDREDI 17 juin
Ne manque pas ce
SPÉCIAL ... SPÉCIAL "DENIS"

MOTEL 8 unités
avec salle de bain privée
Téléviseur couleur



Pour vos réceptions sociales ou familiales
TRÈS BELLE SALLE DE RÉCEPTION
pouvant accommoder jusqu'à 75 personnes
Information: 424-2075

514, Principale

Tél.: 424-2075

St-Donat



FILLES D'ISABELLE

Cercle des Laurentides 1225

À l'assemblée de mai, nous avons la joie d'accueillir de nouveaux membres. Nous leur souhaitons la bienvenue parmi nous...

En juin, il y aura la fête des Pères que nous soulignerons au Pavillon Poudrier et au foyer.

Nous participerons à la journée de la bienvenue. À notre kiosque, nous offrirons nos billets de tirage pour le bazar.

Les Filles d'Isabelle auront cette année un congrès international à Miami. Le Cercle des Laurentides y sera présent.

Je désire féliciter nos Miss Isabelle qui ont travaillé pour le Cercle. En avril, Mme Louise Beauséjour, en mai, Mmes Nicole Thériault et Marielle Lord.

Passez un bel été!
Soyez là en septembre.

Audrey Marion, régente



COMITÉ LOCAL DES
PERSONNES HANDICAPÉES
DE SAINT-DONAT

L'été est à notre porte et tout le monde pense aux vacances. Nous avons ralenti nos activités pour la saison estivale, nos ateliers sont fermés jusqu'en septembre prochain.

Au nom du comité local, je souhaite à tous un bel été.

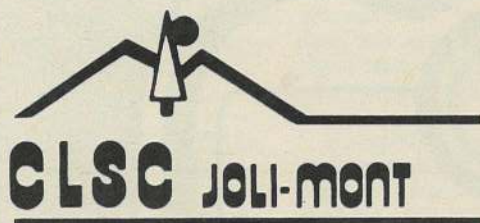
La Journée de la Bienvenue, le 24 juin, nous aurons notre kiosque. Venez nous voir, votre encouragement nous est très précieux.

BONNES VACANCES À TOUS.

Marie-France Miron, publiciste



Avis à toutes les personnes âgées ou handicapées. Vous avez besoin d'aide pour différents travaux à domicile? Que ce soit à l'extérieur ou à l'intérieur, téléphonez au 424-7663. Pour 4\$ l'heure, nous vous enverrons un volontaire.



ÉLECTIONS PAR ACCLAMATION

Avis est donné à la population du C.L.S.C. Joli-Mont que trois candidats (représentants des usagers) sont élus par acclamation. Il s'agit de madame Anita Bonin, résidente de Saint-Félix-de-Valois, de madame Michelle Prud'Homme, résidente d'Entrelacs, et de monsieur Léonard Bertrand, résident de Saint-Donat.

Ces trois personnes siégeront au conseil d'administration du C.L.S.C..

Nous félicitons les nouveaux élus et nous les remercions d'être disponibles pour représenter les usagers et ce, pour un mandat de trois ans.

En élections, il y avait 4 postes. Ainsi le 4^e poste n'ayant pas été comblé, le Conseil régional de la Santé et des Services sociaux Lanaudière-Laurentides nommera ce 4^e usager.

Ainsi il n'y aura pas d'élections le 11 mai.

Le président d'élection,
Philippe Lupien
Directeur général
C.L.S.C. Joli-Mont
28 avril 88

La Banque de gardiens et gardiennes d'enfants de Saint-Donat

Depuis déjà 2 ans, il existe dans notre Municipalité une banque de gardiens et gardiennes d'enfants. On y retrouve des étudiants(es) ainsi que des "jeunes grands-mamans": ce sont des femmes qui ont accepté de mettre leur expérience de mère au service de leur collectivité.

Si vous avez besoin des services d'un(e) gardien(ne), appelez-nous. Il nous fera plaisir de vous mettre en contact avec un ou une gardienne.

Pour ceux ou celles qui désirent faire partie de cette banque ou qui en font déjà partie, communiquez avec nous pour nous donner des renseignements, comme par exemple: votre disponibilité, l'attestation d'une carte de gardiens avertis, etc...

Ce service de dépannage téléphonique n'a qu'un seul rôle, celui de mettre en contact un(e) gardien(ne) et son employeur. C'est au gardien(gardienne) et à ses parents (s'il y a lieu) qu'incombe la responsabilité d'évaluer le sérieux de la demande de gardiennage.

Comme les années passées, nous espérons votre participation en grand nombre.

Bon été,

Suzanne : 424-3128
Colette : 424-3351

Alain Ayotte
 propr.

centre de pompe Saint-Donat inc.

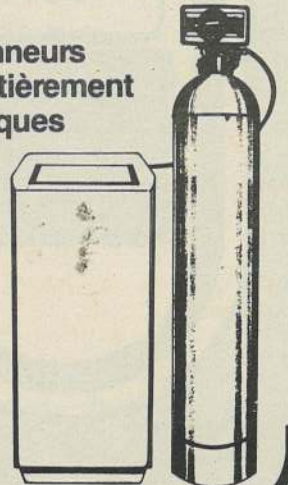
Le "CENTRE DE POMPE SAINT-DONAT Inc."
c'est bien sûr le magasin spécialisé dans la vente et la réparation de
pompes de toutes sortes... mais, c'est beaucoup plus encore...
CONNAISSEZ-VOUS tous les services offerts et les produits en vente
chez nous?

Système d'eau
Goulds X-Trol - Flow



- VENTE & SERVICE des pompes :
GOULDS, JACUZZI,
POMPCO, HYDROMATIC
- RÉPARATION de toutes marques
- VENTE & INSTALLATION
de systèmes d'arrosage automatiques
ou manuels de marques
"NELSON" ou "TORO"
- VENTE ET SERVICE de filtres à eau "MAC"
- VENTE des bains tourbillons et SPA "JACUZZI"
- VENTE & INSTALLATION des tuyaux pour
champs d'épuration et pour puits

Conditionneurs
d'Eau Entièrement
Automatiques



720, Principale, Saint-Donat Tél.: (819) 424-3220



ASSOCIATION DES PROPRIÉTAIRES DU LAC CROCHE

Bonjour été,

bonjour voisins, voisines!

Pour fêter le début de l'été, le samedi 25 juin, nous aurons le souper de la Saint-Jean. Invitation à tous de réserver de préférence au Restaurant des Trois Lacs pour un souper aux fèves au lard qui sera servi de 18 h à 21 h, au coût de 7\$ pour les membres et de 8\$ pour les non-membres de l'association. Par la suite, sur le terrain, il y aura de la musique, de l'animation et un feu de camp. Venez en grand nombre et amenez votre visite afin de se connaître et de fraterniser : ainsi la vie au lac sera belle durant l'été.

Invitation spéciale à tous les nouveaux propriétaires ; nous serons très heureux de vous rencontrer sans cérémonie.

Prenez note aussi, que la **FÊTE CHAMPÊTRE FAMILIALE** aura lieu le **samedi 30 juillet**. Des raisons particulières ont contraint l'exécutif à changer la date précédemment annoncée.

Nous vous rappelons également que la cueillette des ordures ménagères dans notre secteur pour la période du 24 juin au 12 septembre se fait le lundi et le jeudi de chaque semaine. Quant à la cueillette des objets lourds, elle se fait les 13 juin, 11 juillet, 8 août et 12 septembre. Afin de protéger l'environnement visuel de notre coin, nous vous supplions de ne pas déposer ces objets (matelas, lit, ferraille, etc.) avant ces dates. Il est très disgracieux et choquant de voir toutes ces "traîneries" en bordure de la route.

Nous nous permettons d'attirer votre attention et de "demander" votre très grande collaboration pour que vous fabriquiez une boîte solide à l'entrée de votre propriété pour y déposer vos ordures ménagères... Les oiseaux, les petits et gros animaux sauvages se font un plaisir "féroce" à déchiqueter les sacs de plastique que bien sagement vous déposez à votre départ le dimanche soir... Vous seriez très étonnés de l'apparence de votre entrée de chalet certains lundis matins... après le passage de mouffettes, des oursons et même des corneilles...

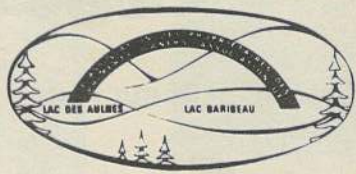
Nous ne lançons pas un mot d'ordre... mais nous demandons expressément à tous de collaborer... d'ailleurs, un règlement municipal existe à savoir que "toutes les ordures soient déposées dans des contenants rigides et fermés pour empêcher qu'elles ne soient répandues par les petits animaux". Nous vous conseillons donc fortement l'emploi de boîtes grillagées au chemin dans lesquelles des sacs de plastique peuvent être déposés. Cette pratique évite en plus de voir traîner les poubelles le long des chemins. Une poubelle vide, qui traîne au bord du chemin, peut-être un indice pour les "voleurs", à savoir que personne ne réside à cet endroit durant la semaine... Votre boîte à ordures revêt donc 2 bonnes raisons : 1) pas de déchets autour du chalet, et 2) une protection contre les intrus.

Cet effort collectif ne fera que rendre la vie plus agréable à tous.

Bonnes vacances et au plaisir de vous rencontrer durant nos activités estivales

Lucille Wagner-Paquette
publiciste

Association des Propriétaires
Lacs Baribeau & des Aulnes



Un mot de bienvenue à tous ceux qui nous reviennent pour l'été. Notre association compte cette année près de 100 membres qui sont invités au souper du 2 juillet, moyennant 7\$ par personne, au Havre du Parc. Vos directeurs disposent des billets.

On nous demande de ne déposer les grosses vidanges que près des dates que vous trouvez ailleurs dans ce journal, autrement le chemin qui mène chez vous prend un aspect peu invitant!

Si vous êtes intéressé à une analyse d'eau, en parler à vos directeurs ; si vous avez besoin de vidanger votre fosse septique, en prévenir M. W. Dubois : 424-7290.

Pour les billets du souper, vous pouvez communiquer aussi avec le secrétaire : 424-1346.

Bon été,

Florian Longpré
secrétaire

Madame Francine Paquette, de Val-Morin, est élue Présidente du Regroupement des B.C.P. du Québec Inc.

bibliothèque centrale
de prêts des Laurentides



C'est la présidente de la bibliothèque centrale de prêts des Laurentides inc., madame Francine Paquette de Val-Morin, qui a été choisie par toutes les B.C.P. du Québec pour agir comme leur présidente provinciale en 1988-89. Cette élection s'est tenue lors de la dernière assemblée générale du Regroupement à Rivière-du-Loup, les 29 et 30 avril et 1^{er} mai derniers. Madame Paquette était vice-présidente de cet organisme depuis deux (2) ans.

Le Regroupement des B.C.P. du Québec inc. permet aux onze (11)

B.C.P. qui regroupent au-delà de 840 bibliothèques dans les petites municipalités du Québec, de présenter et de défendre d'une seule voix les intérêts et les besoins de ces bibliothèques locales. Les principaux dossiers véhiculés ont trait à la défense de crédits pour assurer un meilleur renouvellement des collections de livres des B.C.P. et à l'informatisation des opérations de ces réseaux régionaux.

Les actions posées par les municipalités affiliées à l'une ou l'autre des B.C.P. du Québec lors d'une opération d'en-

vergure provinciale durant l'hiver dernier ont permis aux B.C.P. de se voir attribuer une somme supplémentaire de 750 000\$ pour l'exercice financier 1988-89. Il s'agit d'un montant d'argent représentant un accroissement de 13% des subventions versées aux B.C.P.

De plus, les actions concertées du Regroupement pour informatiser les B.C.P. ont également abouti, à la fin mars 1988, en une décision gouvernementale positive. En effet, le décret 455-88 daté du 30 mars 1988, du Conseil des ministres du Qué-

bec, accorde aux B.C.P. une subvention de 1.344 000\$ étalée sur quatre (4) exercices financiers, pour assurer l'informatisation des B.C.P. Il s'agit ici d'une part de 80% du coût total estimé.

En plus de mener à bien ce dernier projet, d'autres sujets importants attendent le prochain exécutif provincial : consolider le réseau national, suivre de près l'élaboration de la nouvelle loi des bibliothèques, défendre les intérêts des petites municipalités auprès du ministère des Affaires culturelles, relancer le pro-

gramme de subventions à la construction de locaux de bibliothèques adéquats.

Pour l'assister dans sa tâche, madame Paquette est entourée du président de la B.C.P. Côte-Nord, monsieur Yvon Sirois, du président de la B.C.P. Outaouais, monsieur Louis Labrecque et des directeurs généraux de la B.C.P. Abitibi-Témiscamingue et de la B.C.P. Mauricie, messieurs Norman Fink et Pierre L'Hérault.

ENFIN UNE IMPRIMERIE À ST-DONAT

IMPRIMERIE COMMERCIALE

DUAREAU



- ENVELOPPES
- EN-TÊTES DE LETTRES
- CARTES D'AFFAIRES
- AFFICHES
- CIRCULAIRES
- FACTURES
- PHOTOCOPIES
- FAIRE-PART

445 RUE PRINCIPALE 424-3598

THÉÂTRE SAINT-ADOLPHE

**NOUVEAU THÉÂTRE D'ÉTÉ
DANS LES LAURENTIDES...**

Un tout nouveau théâtre d'été voit le jour dans les Laurentides plus précisément à **Saint-Adolphe-d'Howard** entre Saint-Sauveur et Sainte-Agathe sous la direction de **RÉJEAN LEFRANÇOIS** qui opère déjà comme on le sait le **THÉÂTRE D'ÉTÉ LE SAINT-LAURENT** de l'ÎLE CHARRON.

Ce nouveau théâtre a pour enseigne "**THÉÂTRE SAINT-ADOLPHE**". Situé sur les bords du lac Saint-Denis sur un site enchanteur offrant plusieurs accommodations, sa vocation est celle de faire rire et d'amuser dans une ambiance des plus agréables. Comme première production, on y présente l'une des pièces sûrement les plus drôles du théâtre de boulevard. Rien d'étonnant puisqu'il s'agit d'une comédie de l'auteur **MARC CAMOLETTI**, celui-là même à qui l'on doit la comédie "**BOEING BOEING**". Auteur chevronné de plusieurs comédies de boulevard à succès, avec "**PYJAMA POUR SIX**", pièce présentée cette saison au **THÉÂTRE SAINT-ADOLPHE**, l'auteur a mijoté une comédie époustoufflante où les gags et les rebondissements se succèdent à un rythme essoufflant.

"**PYJAMA POUR SIX**" au **THÉÂTRE SAINT-ADOLPHE...** du **8 juin au 4 septembre...** du mercredi au dimanche inclusivement. Une comédie à voir absolument.

INFORMATION ET RÉSERVATION :
1 (514) 226-7686

LES FEUX D'HERBE...

Inutiles et dangereux

Dès le début du beau temps, nombreux sont ceux qui décident de brûler l'herbe sèche autour de leur maison, d'autres profiteront de l'occasion pour faire du brûlage de nettoyage. Malheureusement plusieurs de ces feux échappent au contrôle de ceux qui les allument et gagnent la forêt. Ils brûleront souvent des superficies boisées importantes.

Ces feux d'herbe sont inutiles puisqu'en brûlant, on prive le sol de sa matière organique sans détruire pour autant les mauvaises herbes.

La plupart (75%) de tous les feux combattus chaque année par les sept Sociétés de Conservation du Québec sont directement imputables à l'activité humaine. La Société de Conservation de l'Outaouais recommande aux amateurs de pêche d'être extrêmement prudents lors de leurs déplacements en forêt et de s'assurer que leurs feux de cuisson soient bien éteints. Si chacun y met du sien; en agissant de façon sécuritaire avec le feu à proximité de la forêt, on pourrait réduire de beaucoup le nombre d'incendies causés par l'humain.

Donc, avant de faire du brûlage d'herbe ou de nettoyage, il vaudrait mieux en évaluer la nécessité et aussi se renseigner auprès de sa Municipalité.

En effet, de plus en plus de Municipalités interdisent ce type de feux qui peuvent facilement devenir... des bombes à retardement.

701, CHEMIN DU VILLAGE, ST-ADOLPHE D'HOWARD, QUÉBEC J0T 2B0

**THÉÂTRE
St-Adolphe**

PRÉSENTE

PYJAMA POUR



SIX

**GABRIEL
GASCON**

**MARIE-JOSÉE
LONGCHAMPS**

GUY GODIN

MISE EN SCÈNE
MICHEL GARIEPY

SCÉNOGRAPHIE
CLAUDE FORTIN

**CAROLE
SÉGUIN**

**ROCHER
MICHAEL**

**JULIE
ST-PIERRE**

Représentations: 8 JUIN au 4 SEPTEMBRE
MERCREDI, JEUDI, VENDREDI et DIMANCHE: 20h30
SAMEDI: 19h00 et 22h30

Réservations: ☎ (514) 226-7686 — Prix Spéciaux pour Groupes

PRODUCTION: "Les Productions Réjean Lefrançois Inc."

**CONSTRUCTION
MAURICE LAVOIE inc.**

CONSTRUCTION
et
RÉNOVATION

MAISON RÉSIDENNELLE
et
CHALET

Pour rendez-vous:
Tél.: 424-2557



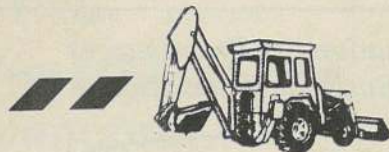
435, Bellevue,
Saint-Donat

**Excavation
R. LÉGARÉ inc.**

* EXCAVATION
de tout genre

Pour répondre
à tous vos besoins
nous possédons

* RÉTROCAVEUSE (pépine)



* CHARGEUR sur roues



* TRACTEUR

550 DESROCHERS
ST-DONAT

Tél.: 424-2175



La Petite Suisse

OUVERT TOUS LES JOURS à compter du 22 juin

TABLE D'HÔTE tous les jours de 17h00 à 23h00



SPÉCIALITÉS: STEAK °° FRUITS DE MER °° FONDUES

LICENCE COMPLÈTE

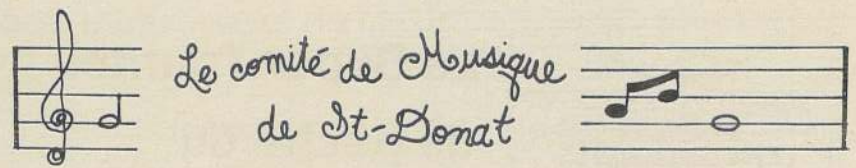
Un arrêt à notre terrasse panoramique et discrète ajoutera un autre bon souvenir à vos vacances.

Bienvenue à tous et BONNES VACANCES!



341 Principale Saint-Donat

Réservation: 424-2933



EN RAPPEL, le 5 juin, à 14 heures à l'église de Saint-Donat, aura lieu le concert annuel pour tous les jeunes de l'école de musique de Saint-Donat. Avis à tous les intéressés, les places sont numérotées. Hâtez-vous de vous procurer de bons billets. Ils sont en vente au bureau touristique et au magasin Michel Monette inc.

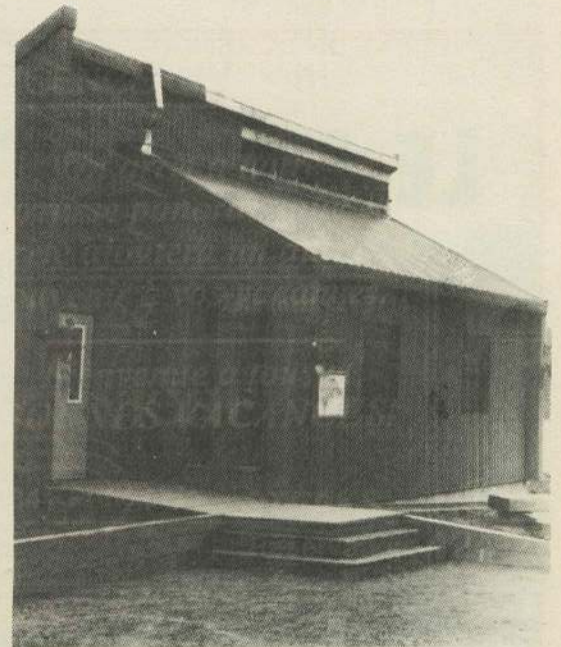
Bienvenue à tous et vive la musique!

Chantal Granger
pour le Comité de
Musique de Saint-Donat

Parc du Mont-Tremblant La Corporation de Camping de la Vallée Pembina obtient la gestion déléguée du poste d'accueil Caribou

Conformément à la politique de délégation de gestion amorcée en 1986, le ministère du Loisir, de la Chasse et de la Pêche a confié à la Corporation de camping de la vallée Pembina la gestion des activités de plein air relevant du poste d'accueil Caribou, dans le parc de récréation du Mont-Tremblant.

Situé près des limites "Est" de la municipalité de Saint-Donat, le poste d'accueil Caribou donne accès à une cinquantaine de lacs de pêche, ainsi qu'à plusieurs campings rustiques fréquentés par les amateurs de canotage, de pêche au brochet et de grande nature.



En vertu de la nouvelle entente, la Corporation de camping de la vallée Pembina exploitera cet été soixante-neuf emplacements de camping de type rustique situés sur les rives du lac Cyprès, le plus vaste lac du parc du Mont-Tremblant. Ces emplacements sont particulièrement appréciés des campeurs ou des canoteurs qui recherchent isolement et tranquillité dans un milieu protégé. La Corporation offrira également des services de location d'embarcations.

Le nouveau gestionnaire du poste d'accueil Caribou émettra aussi les droits de pêche pour les quelque cinquante lacs de ce secteur, dont dix-neuf peuvent être réservés 48 heures à l'avance en téléphonant à certaines heures au 1 (800) 462-5349. Les autres lacs du secteur ou les lacs non réservés sont offerts chaque matin à 8 h par le biais d'un tirage au sort.

La Corporation de camping de la vallée Pembina n'en est pas à

ses premières armes dans la gestion déléguée d'activités de plein air. Depuis 1986, cet organisme sans but lucratif établi à Saint-Donat exploite déjà avec succès la plage et quelque deux cent trente emplacements de camping dans le secteur Pembina du parc du Mont-Tremblant.

Pour tout renseignement supplémentaire sur le camping ou la pêche au poste d'accueil Caribou, communiquez avec la Corporation de camping de la vallée Pembina, au 1 (819) 424-7012.

Au parc du Mont-Tremblant Dans le secteur La Cachée, ouverture de la pêche plus tard en saison

La direction du parc du Mont-Tremblant tient à informer la population que le camping du lac Caché, situé à l'Ouest du parc près de la municipalité de Labelle, sera ouvert à compter du 27 mai, le pont défectueux ayant été réparé temporairement.

L'état précaire et dangereux du chemin conduisant au lac Croche nous oblige à fermer cette partie du secteur à toute circulation motorisée.

La sécurité des visiteurs étant compromise par le chemin qui s'est coupé au ruisseau des Mûres, tous les lacs du secteur La Cachée seront fermés jusqu'à une date indéterminée, soit les lacs Bélisle, Bent, Butor, Chanceux, Clair, Croche, François, French, Graham, Maurice, des Mûres, Staniforth, ainsi que les rivières Caché et Croche. Des travaux de réfection seront entrepris au cours de la saison estivale afin de permettre l'ouverture de la pêche plus tard en saison.

La direction du parc s'excuse des inconvénients causés par ce contretemps et invite la population à découvrir les 28 lacs du parc accessibles par le centre d'accueil La Diable, via le Lac Supérieur, dont certains sont offerts sur réservation 48 heures à l'avance. La liste est disponible en téléphonant au numéro 1 (819) 688-2281.

Jocelyne Campeau
Responsable du Service à l'usager
Parc du Mont-Tremblant
1 (819) 688-2336



Voici
quelque chose qui va vous emballer!

TOUTES NOS MONTURES

1/2 PRIX




VENEZ ÉPARGNER chez nous. À l'achat d'une paire de lunettes de prescription (lentilles et monture), vous aurez 50% de réduction sur le prix régulier de la monture. Examen de la vue par un optométriste. Aucun autre rabais ou programmes spéciaux ne peuvent être appliqués.
CHOIX — SERVICE — QUALITÉ

Carrefour Ste-Agathe
326-8121
Valide du 16 mai au 18 juin

Optique Laurentienne



Le Super Tournoi de pêche du

Journal de Montréal à Saint-Donat

La Chambre de Commerce de Saint-Donat présente pour la troisième année consécutive le Super Tournoi de Pêche du Journal de Montréal à Saint-Donat. Le tournoi aura lieu sur les grands lacs Archambault et Ouareau : deux magnifiques plans d'eau riches en poissons de toutes sortes.

Les dates retenues pour l'événement sont les 18 et 19 juin. Il y aura pré-inscription le vendredi 17 juin aux Immeubles Lumi à Saint-Donat. Toute personne désireuse de s'inscrire dès maintenant peut le faire en appelant à la Chambre de commerce au 1 (819) 424-2833. Le prix du billet est de 16\$ pour les deux jours incluant le souper du dimanche soir.

Le comité organisateur spécifie, encore une fois, qu'il s'agit d'un tournoi de participation. Tous les pêcheurs inscrits ont donc au moins une chance de gagner. Chaque prise, dans les espèces permises, donne une chance supplémentaire au grand tirage (dix captures, dans les autres espèces sont nécessaires pour obtenir une chance additionnelle). Enfin, les prix s'élèvent à une valeur de plus de 50 000\$, de quoi stimuler l'enthousiasme d'un grand nombre de participants.

BIENVENUE À TOUS!!!!

Source : Chantal Granger
Chambre de commerce de Saint-Donat

LE 8 JUIN, J'ADHÈRE À LA CHAMBRE DE COMMERCE

Le début de juin annonce les activités estivales mais aussi la campagne de recrutement de la Chambre de Commerce. Nous invitons tous les membres à renouveler leur adhésion lors de la journée de membership le 8 juin prochain. Nous invitons aussi tous ceux qui ne sont pas déjà membres à le devenir.

L'adhésion coûte 110\$ annuellement pour un premier commerce et 20\$ pour un deuxième commerce du même propriétaire. L'artisan ne paie que 25\$ tandis que les membres individuels n'ont qu'à déboursier 10\$ pour adhérer à la Chambre de Commerce.

Cette année encore, les directeurs de la Chambre vous accueilleront au bureau touristique. Café et biscuits seront servis. C'est donc une occasion en or de venir échanger et s'informer sur le fonctionne-

ment de la Chambre de Commerce. De plus, une belle surprise attend ceux qui auront adhéré à la Chambre de Commerce : à la fin de la journée, une personne pourra se mériter un bon d'achat de 250\$ dans le commerce de son choix à Saint-Donat, échangeable avant le 30 juin 1988.

Adhérer à la Chambre de Commerce, c'est investir dans Saint-Donat et assurer son développement, ce qui profite à tous.

Soyez des nôtres lors du 8 juin 1988 au bureau touristique de 9 h à 18 h.

Dominique Venne
Pour la Chambre de Commerce de Saint-Donat.

LE SUPER TOURNOI DE PÊCHE DU JOURNAL DE MONTRÉAL 18 ET 19 JUIN 1988

à St-Donat

50,000\$ EN PRIX

LA SIXIÈME ÉDITION DU TOURNOI DE GOLF DE LA CHAMBRE DE COMMERCE DE SAINT-DONAT SE JOUE À GUICHET FERMÉ!

Plus de cent vingt golfeurs ont participé au Tournoi de golf du 18 mai dernier. Ce fut une assistance record. La journée s'est déroulée sous le signe de la bonne humeur même si certains ont dû patienter avant de pouvoir jouer. Près de cent prix de présence ont été offerts après un souper succulent servi par l'équipe du Club de Golf Saint-Donat. Il faut également souligner la performance de Jean-Pierre Garceau lors de l'encan chinois.

Comme le temps était limité lors de la remise des prix, nous tenons à remercier tous les commanditaires qui ont participé au succès de l'événement. Il s'agit de : Artisanat Reid - Boutique Mont Garceau - La Perrière - Boutique Belhumeur - Banque Nationale - Boutique 360 - Pharmacie Perreault - Boîte aux Chiffons - Ameublements Barbeau & Garceau - Boutique Jacqueline Angers - Style 2000 - Michel Monette - Boutique V.S. - Caisse populaire Saint-Donat - Motel Fleuron - Schenley - Paysanord - Pierre Forget réparation - Boulangerie Saint-Donat - Epicerie Maurice Charbonneau - La Bouffe à Fred - Mécanique L.P.G. - Le Rendez-vous - Le Petit Zoo de la Rivière - Restaurant du Coin - Chaussures familiales - Chez Walter - Dépanneur Boni-Soir - Lortie & Martin - Pièces d'auto Julien Boudreau - Centre Vidéo des Laurentides - Journal de Montréal - Imprimerie Maurice Simard - Journal Altitude - R.C. Vidéo - Manoir des Laurentides - Alain Clec'h - Salon André Simard - Trans-Action Immeubles Lavoie - Proviso - Centre de location Saint-Donat - Salon Lorraine - Coup d'oeil Coiffure - Salon O'Frizon - Nettoyeur S.M. - Les Vignobles Chanteclerc - Coke - Pétroles Raymo - Auberge La Corniche - Fleuriste Saint-Donat - La Cuillère à Pot - Boutique aux Présents - Godon & Paquette - Chez Marie-Ange - L'Entre-Lacs - Léo Champigny - Brasserie Molson - Bar Salon-Beauséjour - Paul Frenette - Sainte-Agathe Toyota - Godard & Fils - Auberge La Réserve - Bertrand & Dubé - J.-P. Garceau Ltée - Centre de pompe Saint-Donat - Mont Garceau - Le Petit Pain Chaud - Le Club de golf Saint-Donat et les Escomptes Bédard & Bédard.

Un merci particulier est également adressé aux jeunes qui ont surveillé sur le terrain de golf toute la journée. Enfin, toutes nos félicitations à Lynda Villeneuve, Louis-Marie Garceau, François Lafrenière et Guillaume Saint-Amour. Le succès de la journée est le reflet de leur implication.

Richard Charette
président

UNE PRÉSENTATION DE LA CHAMBRE DE COMMERCE ET DE TOURISME DE ST-DONAT, EN COLLABORATION AVEC:



le Journal de Montréal

POLISENO
ST-MARTHE-SUR-LE-LAC, Q.U.B.

Trois (3) moteurs hors-bord Evinrude, 4 forces, réservoir intégré.
Valeur: \$3,450.

GAILURON

Une chaloupe en aluminium de 14 pieds et un moteur hors-bord de 9.9 C.V., taxe incluse.
Valeur: \$4,200.

Manoir des Laurentides
ST-DONAT

Quatre (4) séjours d'une semaine en chalet.
Cinq (5) séjours de deux jours pour deux personnes, plan M.A.P.
Valeur: \$3,140.

DECARIE
HYUNDAI VILLE-MAITRIE

Une voiture Excel de Hyundai 1988, 3 portes, 5 vitesses, radio AM-FM, taxe incluse.
Valeur: \$9,300.

ST-DONAT FAIT PARTIE DE LA RÉGION TOURISTIQUE DE LANAUDIÈRE

Pour information et réservation: (819) 424-2833
Frais d'inscription: \$16.00 par personne

Le Salon de la Journée de la Bienvenue

- 10 h 30 : **La CORVÉE**: Tout le village se met en branle ; on décore, on monte les kiosques. La visite s'en vient.
- 13 h : Au stationnement municipal (près de la Boulangerie à Beauséjour).
- 17 h : **Kiosques d'exposition**

● Le petit Zoo de la Rivière ● Garderie La Chenille ● Comité de bibliothèque ● Chambre de Commerce de Saint-Donat ● La Croix-Rouge ● Benoit Masson : Atelier d'échasses ● Miel Bédard ● Les Filles d'Isabelle ● Le Club de l'Age d'Or ● Boutique du Manoir (artisanat) ● Association de Lac Ouareau ● Installation S.D.I. ● Club XM Jeunesse ● Association des personnes handicapées ● Service d'ambulance Saint-Donat ● Kiosque "Concours Maisons Fleuries 1988" ● Exposants horticoles : Centre du jardin Paysanord et Centre du Jardin, Fleuristes Saint-Donat. Exposants sur la régénération et la protection des rives : ministère Énergie et Ressources, municipalité de Saint-Donat ● Parc du Mont-Tremblant, ... et bien d'autres.

* Animation ambulante sur la rue Principale par la Base de Plein Air La Cabouse.

13 h : COMPÉTITION DE PLANCHES A VOILE :

Au restaurant Marie-Ange, 212, avenue du Lac. Inscription obligatoire avant compétition : division 1 et 2. Informations : Éric Picard : 424-7797 ou à la Chambre de commerce : 424-2833.

13 h à 15 h : L'ATELIER DE MAQUILLAGE

Les animatrices de la Garderie La

Chenille se feront un plaisir de maquiller petits et grands. **L'ATELIER D'ÉCHASSES ET TOURS DE MAGIE**. Zingaro vous convie à un atelier sur ces grands talons hauts qui fera la joie des plus audacieux.

L'ATELIER DU LIVRE GÉANT. Présenté par le comité de la bibliothèque municipale. L'atelier du livre géant, c'est une exposition de livres. C'est une histoire imaginaire à dessiner et colorier par les artistes en herbe. Les adultes sont également invités à venir inscrire un petit mot humoristique, dessiner des graffiti. Exposition de livres.

13 h à 17 h : LA KERMESS

Organisée par le Club Optimiste de Saint-Donat. Venez vous divertir et gagner des prix en participant à divers jeux d'adresse. Du plaisir pour toute la famille!!!

15 h : L'ATELIER DE FABRICATION DE CERFS-VOLANTS

Au quai fédéral du lac Archambault. Commandité par le Club Optimiste de Saint-Donat et animé par l'Atelier du Vent. Cette activité s'adresse aux enfants. Les moins de 10 ans doivent être accompagnés d'un adulte. L'inscription est gratuite et se fait entre 14 h et 15 h. Limite de 100 participants.

19 h : SOUPER DE LA FÊTE

Dans les restaurants participants.

20 h : SPECTACLE DE VARIÉTÉS

Au terrain de balle-molle sur la rue Désormeaux. Le groupe Relaxe-Son débutera la soirée avant de laisser la place au spectacle... Pour mieux écouter le spectacle, apportez votre chaise. La soirée se poursuivra par de la danse.

23 h : FEU DE JOIE.

* En cas de pluie, toutes les activités seront reportées au samedi 25 juin 1988.

SOYEZ DE LA FÊTE!!! BIENVENUE À TOUS

TOURNOI DE GOLF DU 18 MAI CHAMBRE DE COMMERCE SAINT-DONAT



Madame Lynda Villeneuve, responsable de cette activité de la Chambre de Commerce, remet à madame Marie-Paule Forget, le trophée pour le meilleur "score brut" chez les femmes.



M. Paul Frenette remporte le trophée du meilleur "score brut" chez les hommes.



Madame Johanne Forget reçoit le trophée pour le meilleur "score net" chez les femmes.



Le meilleur "score net" chez les hommes a nécessité deux trophées puisque messieurs Raymond Beauchamp (à gauche) et Jacques Bouchard (à droite), ont joué le même pointage.

Administrateurs de la Chambre de commerce

À TOUT SEIGNEUR, TOUT HONNEUR!

Native de Saint-Donat, mariée à Michel Lavoie, mère d'une fille de quinze ans et d'un fils de dix ans, commis comptable pour Mécanique L.P.G. inc., j'ai pris la décision d'investir dans mon village.

Pourquoi? Parce qu'il m'apparaît fondamental pour la réussite touristique de Saint-Donat d'agir ainsi. Je crois en l'implication de l'individu à quelque niveau que ce soit. L'apport de chacun à l'expansion de son village demeure l'atout le plus certain de la réussite et du succès. En somme, à la Chambre

de commerce, mon intérêt premier : le développement global de Saint-Donat. Chacun doit travailler dans un but commun : l'expansion de Saint-Donat, ainsi, chacun en profite.

Au niveau de la Chambre, mon implication se trouve principalement comme directrice de la Journée de la Bienvenue. Je suis aussi coresponsable du Week-End des Couleurs depuis 2 ans. Cette année, je serai coresponsable de la Journée des directeurs.

La Journée de la Bienvenue est un événement privilégié où



LISE GRANGER

différents organismes locaux mettent la main à la pâte pour accueillir de belle façon les estivants.

Au plaisir de vous voir nombreux lors de cette occasion.

À votre service...

Lise Granger-Lavoie



ROBERT R. LAVOIE

CARACTÉRISTIQUES: Associé au sein de l'entreprise familiale, Trans-Action Immeubles Lavoie, Robert R. Lavoie est directeur des ventes. Nicole et lui sont parents de Philippe, 8 ans et Gabrielle, 2 ans. Il siège au Comité consultatif d'urbanisme depuis novembre 1984. Il est membre de l'Association canadienne de l'immeuble, de l'Association de l'immeuble du Québec et de la Chambre d'immeuble des Laurentides.

Dossiers à la Chambre de Commerce: Robert R. Lavoie est un homme très impliqué dans son milieu. En mars 1987, conscient de l'importance de la relève à la Chambre de commerce et de la difficulté parfois

à trouver des bénévoles, il décide de relever le défi et devient directeur de la Chambre de commerce.

Cette année, il se responsabilise du tournoi de pêche, de la campagne de membership et du dossier du Camping de la Vallée Pembina.

Pour lui, dans le déroulement du tournoi de pêche, l'accueil des visiteurs est primordial. Un accueil chaleureux incite les gens à revenir et à mieux connaître les beautés de Saint-Donat. Il souligne la collaboration très positive des commerçants et des Donatians en général lors du tournoi. Le Super tournoi de pêche progressera tant que la population de Saint-Donat donnera de son temps et des énergies.

La campagne de membership est un dossier aussi capital que le tournoi de pêche, le Week-End des Couleurs. Ces événements sont possibles grâce à l'appui total des membres. Les mem-

bres sont les piliers de la Chambre de commerce.

Le camping est un dossier nouveau. Il considère que la Chambre est dans une position privilégiée pour recevoir les propos et suggestions des usagers sur l'accueil à Saint-Donat de façon générale. Il souligne l'importance de recevoir les commentaires des membres de la Chambre de commerce relativement à ce dossier.

Développement de la Chambre de commerce: Il réfléchit pour trouver de nouvelles activités visant la promotion de la région mais hors saison. Il juge essentiel de se pencher sérieusement sur le soutien au développement de l'aspect culturel à Saint-Donat.

Un homme impliqué, disponible, à qui le développement de Saint-Donat tient à coeur.

Dominique Venne
Pour la Chambre de commerce de Saint-Donat

Photographie
 Vol récréatif
 Autre: _____

Charles Laverdure, prés

(819) 326-8253

2, St-Paul, est
Ste-Agathe-des-Monts, Qc
J8C 1T5

JOURNÉE DE LA BIENVENUE À ST-DONAT

24 JUIN 1988

Vous savez de la Fête??

LE
COIN DE LA SANTÉ
Par Docteur Jean-Marc Hébert

LA ZOOTHÉRAPIE!

Eh oui! Encore une nouvelle thérapie. Après la réflexologie, l'iridothérapie, la massothérapie, l'auriculothérapie, voici enfin la zoothérapie!

En effet, pour être à la mode, aujourd'hui, il suffit d'ajouter le mot thérapie à quelque chose pour qu'instantanément celui-ci devienne populaire et sérieux à la fois.

Vous aurez peut-être deviné que la zoothérapie est la thérapie par les animaux. Plusieurs études jusqu'à maintenant ont prouvé quela présence d'un animal, que cela soit un chien, un chat ou une perruche auprès d'une personne seule ou âgée, peut avoir un effet thérapeutique important. On remarque moins de dépression, d'anxiété, de troubles de sommeil ainsi qu'une augmentation de l'activité physique. On consomme moins de médicaments de cette façon.

Il y a évidemment peu d'effets secondaires! Quelques personnes peuvent être allergiques.

Pourquoi la présence d'animaux a-t-elle cet effet-là? Probablement parce qu'un animal «écoute» plus des fois qu'un être humain. Comment résister à des yeux doux qui vous regardent et qui ne vous critiquent pas! De plus, un animal distrait; on s'occupe d'un autre, pas juste de nous autres.

Au Foyer Saint-Donat, d'ici peu et avec la collaboration du Petit Zoo de Saint-Donat, il y aura des petits animaux sur place. On espère beaucoup que la zoothérapie sera efficace.

Si vous connaissez une personne seule ou âgée qui aime les animaux, n'hésitez pas à lui recommander cette thérapie qui ne peut certainement pas faire de tort.



Psychothérapie

Ginette Lavoie



L'ÉVALUATION DE SOI

Bonjour chers lecteurs,

Avez-vous cette sensation que votre valeur monte ou descend un peu comme si vous étiez dans une barque sur les eaux tumultueuses d'un grand lac agité? Avez-vous cette impression de ne plus rien valoir et de baisser de valeur en alternance avec l'impression de parfois valoir quelque chose?

Nombreux sommes-nous à vivre des hauts et des bas; des dépressions plus ou moins longues et marquées. Il y a un moyen relativement simple de se défaire de cette habitude psychologique. Mais voilà! La plupart du temps, les personnes qui se sentent monter et descendre croient qu'il n'y a rien à faire, qu'elles sont faites comme ça et ne peuvent changer. Il ne s'agit pas de volontarisme, mais bien d'aller à la source

même de nos idées fausses ou irrationnelles, et de les déloger par la confrontation avec la réalité. Celui qui s'adonne à cette démarche s'aperçoit vite que si ses émotions "montent" et "descendent" autant, c'est à cause de ses pensées irréalistes. Celles-ci ont un effet direct sur ses émotions qui, alors, fluctuent à la hausse ou à la baisse.

Dès lors, un ménage rigoureux de nos pensées s'impose. "Ma valeur peut changer", "Si je vis un échec ou un rejet, ma valeur diminue et, au contraire, l'approbation et la réussite, augmentent ma valeur personnelle". Voilà autant d'idées qu'il s'agit de critiquer.

En réalité, nous ne pouvons ni gagner ni perdre de notre valeur. Nous sommes des êtres humains et quoi que

nous faisons, nous ne vaudrons jamais ni plus ni moins que la valeur d'un être humain.

Ainsi, il est avantageux d'abandonner la démarche qui consiste à s'évaluer, et à la remplacer par l'acceptation de soi sans condition préalable. A mesure que vous y parviendrez, à mesure que vous cesserez de vous dire de vous-même autre chose que vous êtes un être humain, doté de telle ou telle caractéristique, avant posé tel ou tel geste, subi tel échec ou réussi telle démarche. Vous cesserez également de ressentir l'anxiété qui découle de toute auto-évaluation. N'essayez plus de vous former une bonne opinion de vous-même, et essayez plutôt de ne vous former aucune opinion de vous-même tout en continuant intelligemment à éva-

luer beaucoup de vos gestes, attitudes, actions et caractéristiques. Vous n'êtes pas ce que vous faites, et vous ne le serez jamais.

Vous savez bien que vous n'êtes pas parfait; il vaut mieux pour nous à tous les points de vue, tenter d'apprendre à nous accepter tels que nous sommes.

Lucien Auger : L'amour, de l'exigence à la préférence.

Les Éditions de l'Homme 1979.

Songez que tout n'est qu'opinion, et que l'opinion elle-même dépend de toi. Supprime donc ton opinion; et, comme un vaisseau qui a doublé le cap, tu trouveras mer apaisée, calme complet, golfe sans vagues.

Marc-Aurèle, Pensée XXII

auberge
la
CORNICHE

Tél.: (819) 424-2714

STEAKS

350, route 329 St-Donat de Montcalm, Qué. JOT 2C0

VIDEO 2001 #

Heures d'ouverture

Lundi au jeudi 12h00 à 21h00
Vend. et sam. 11h00 à 22h00
Dimanche 11h00 à 21h00

Propr.: Hélène et Claude

749, Principale St-Donat
Tél.: 424-3366

Shell **AUTOPRO**

GARAGE MARCEL LAMARCHE
1945, Route 125 Notre-Dame-de-la-Merci

STATION SERVICE ET MÉCANIQUE GÉNÉRALE

PRÉPAREZ VOTRE VOITURE

SILENCIEUX FREINS AMORTISSEURS
PIÈCES DE DIRECTION ET CRÉMAILLÈRE

AUTOPRO

GARANTIE NATIONALE

AFFILIÉ AU GROUPE **CAA** QUÉBEC

PIRELLI
Pneus garantis contre "hasard de route"

REMORQUAGE
24 heures.
Tél.: 424-5337

HOMELITE®

TONDEUSES À FILAMENT

Moteur robuste de 25cc
Poignée guidon réglable

- UNITÉS RAPIDES DE DÉMARRAGE
- DÉMARRAGE APRÈS 1 À 3 ESSAIS
- DEUX FILAMENTS DE COUPE
- COMMANDES FACILES D'ACCÈS
- MOTEUR À VIBRATION RÉDUITE AU HAUT DE L'ARBRE
- ALLUMAGE TRANSISTORISÉ
- POIGNÉE RÉGLABLE
- AUTONOMIE DE 70 À 90 MINUTES

SEULEMENT 179,95\$

Modèle ST-155

Charette et Frère Enr.
598, Principale
ST-DONAT TÉL.: 819-424-2414

Service de l'éducation des adultes

C'EST LE TEMPS D'AGIR ET DE S'INSCRIRE EN FORMATION PROFESSIONNELLE AU CENTRE D'HORTICULTURE DE SAINT-JOVITE

Le Centre d'horticulture de Saint-Jovite situé à la polyvalente Curé-Mercure offrira, en septembre prochain, aux jeunes et aux adultes, quatre (4) programmes en horticulture: cultures en serre, aménagement de terrains à paysager, aménagement et entretien des parcs et espaces verts et le programme complet d'horticulture d'une durée de mille trois cent cinquante (1350) périodes (45 semaines) touchant la plupart des aspects des deux (2) programmes précédents.

Le programme de cultures en serre est d'une durée totale de sept cent cinquante (750) périodes, soit vingt-cinq (25) semaines à raison de trente (30) périodes par semaine, le programme d'aménagement de terrains à paysager durera six cent trente (630) périodes, soit vingt et une (21) semaines et celui d'aménagement et entretien des parcs et espaces verts, sept cent soixante-cinq (765) périodes ou vingt-six (26) semaines.

Le Centre d'horticulture de Saint-Jovite existe depuis plus de quinze (15) ans. Son organisation et son équipe dynamique de formateurs et formatrices assurent à tous une excellente formation de base dans un domaine où les perspectives d'emploi sont très bonnes. Les étudiants auront à leur disposition une serre de verre de 50' par 30', une serre semi-circulaire de 135' par 30' et tous les équipements nécessaires aux productions. En aménagement de terrains à paysager, la polyvalente Curé-Mercure met à la disposition des étudiants un immense terrain-laboratoire où s'effectuent les différents travaux relatifs à l'aménagement.

Pour être admis, il faut être âgé d'au moins seize (16) ans au 30 septembre de la présente année et avoir obtenu les crédits de la troisième secondaire en

français, en anglais et en mathématiques (quatrième année secondaire pour horticulture). A cet égard, vous pouvez faire analyser votre dossier scolaire par des professionnels qui sauront vous conseiller judicieusement dans votre cheminement scolaire. Les services d'analyse de dossiers scolaires sont gratuits.

La Commission scolaire des Laurentides mettra à la disposition des étudiants un service de transport gratuit afin de faciliter l'accès pour tous et toutes à ces programmes et pourra offrir une aide financière moyennant certaines conditions. Parmi les autres services disponibles, notons un service d'aide au placement qui garantira à toutes fins pratiques votre intégration sur le marché du travail et la mise en place d'une banque de logements.

Comme vous le voyez, des efforts considérables sont actuellement déployés afin d'offrir aux jeunes et aux adultes une formation professionnelle de qualité.

C'est plus que jamais le temps d'agir et de s'inscrire en contactant Louise Joncas, directrice du Centre d'horticulture de Saint-Jovite, au 425-2710, entre 9 h et 16 h, du lundi au vendredi inclusivement.

Guy Fortier, coordonnateur
Service de l'éducation des adultes
Commission scolaire des Laurentides
13, rue Saint-Antoine
Sainte-Agathe-des-Monts (Québec)
J8C 2C3

1 (819) 326-0333

Tél.: (819) 424-2121

OUVERT

**BOUTIQUE D'ARTISANAT
du
MANOIR
DES
LAURENTIDES**



*La Boutique du Manoir vous accueille à partir de la mi-juin comme par les années passées.
Mme Reid vous offre une multitude de cadeaux de choix et confectionnés avec soin.
Au plaisir de vous servir.*

Denyse et Ronald se feront un plaisir de vous y accueillir

UNE MASCOTTE QUI LUTTE CONTRE LES PLUIES ACIDES

En effet, l'Association québécoise de Lutte contre les Pluies Acides de Lanaudière (A.Q.L.P.A.) a maintenant une mascotte qui la représentera lors de ses différentes activités (subventionnées par le ministère de l'Environnement).

Les citoyens pourront

faire la connaissance d'ALCIDE tout au long de la saison estivale et principalement lors des fêtes de la Saint-Jean. ALCIDE vous renseignera du danger des pluies acides et vous suggérera différents moyens d'action qui vous permettront d'agir concrètement pour que

le problème se règle.

Si vous désirez rencontrer ALCIDE et obtenir plus d'informations concernant les pluies acides, n'hésitez pas à nous contacter au 110, rue Beaudry Nord, Joliette; 1 (514) 753-7486.

Le Manoir des Laurentides

*souhaite la BIENVENUE
à tous ses clients et amis.*

*43 ans d'hébergement et d'accueil chaleureux
ont permis à notre entreprise familiale de
"prendre le pouls" de notre clientèle,
pour lui offrir une variété incomparable
d'équipements et d'activités de loisirs.*

*Notre Table peut satisfaire les meilleurs appétits.
À notre BISTRO, vous passerez
des moments agréables.*

Au plaisir de vous recevoir!

La Famille Garceau



60 chambres - 18 motels - 40 chalets équipés avec cuisinette -
T.V. - téléphone - salle de bain privée
ENDROIT IDÉAL POUR LA FAMILLE

290, rue Principale,
St-Donat

Tél.: 424-2121

Garage LÉGARÉ enr.



MÉCANIQUE GÉNÉRALE
STATION de SERVICE

Nouveau
LAVAGE à la MAIN

OUVERT
tous les jours de
8 h à 20 h

VOITURE est-elle prête
LA BELLE SAISON

Bienvenue à Saint-Donat
à tous les visiteurs,
c'est un plaisir
de vous servir...

Daniel et Réal

Nous acceptons
VISA - MASTER CARD

424-2301

587, principale
St-Donat

Vacances Wardair VALEURS-SURPRISES

NOTE: 25 juin, 7 nuits seulement et ajouter 10\$ pour 7 nuits à toutes les dates.

MONTRÉAL - PUERTO PLATA

Départs samedi 11 juin au 30 juillet	7 nuits	14 nuits
One Ocean Place (app. 1 chambre) - inclut petit déjeuner à tous les jours	479.00 \$	579.00 \$
Radisson		
- (standard)	499.00 \$	629.00 \$
- (suite junior)	539.00 \$	699.00 \$

CALIFORNIE

Départs 20 mai au 31 juillet
Via Toronto. Les prix incluent le vol de correspondance Montréal
Toronto aller-retour via Wardair

Forfaits avion/auto vers Los Angeles ou San Francisco
incluent le vol aller-retour et la location de
voiture sous-compacte pendant 7 jours. à partir de 459.00 \$

Tous les prix sont par personne, sur base d'occupation double, et s'appliquent sur les nouvelles
réservations seulement. Taxes et frais de services sont en sus. Certains départs sont limités.



NOUS AVONS D'AUTRES
SPÉCIAUX
pour le mois de JUIN

Informez-vous !

DÉTENTEUR D'UN PERMIS DU QUÉBEC

Montréal: (514) 848-7175
Ste-Agathe-des-Monts: (819) 326-6838



METRO Nord AGENCE DE VOYAGE
METRO NORTH TRAVEL AGENCY

52, rue Saint-Vincent

Ste-Agathe-des-Monts

LE FRANÇAIS

Le français qui nous semble si simple,
est une langue très difficile.

(Gide)

Dans le cadre d'une communication écrite en français, les élèves d'adaptation scolaire et du secondaire de l'école Sacré-Coeur, étaient invités à produire un texte à caractère incitatif ayant pour thème : "Le français pour moi ça compte!"

Merci aux professeurs de français :

- Mme Claire Forget, Sec. II
- Mme Françoise Nadon, Sec. I
- Mme Lorraine Vaillancourt, 6^e année
- M. Jovin Rouleau, Sec. I.

P.S. : Nous vous présentons quelques-uns de ces travaux ce mois-ci ; d'autres seront publiés dans les prochains journaux.

Le français pour moi, ça compte

Avec des sondages et expériences plus ou moins importants, on a remarqué qu'avec les années, le français se détériore lamentablement. Autant pour l'écriture que pour le parler, nous essaierons de pousser les gens à réagir sur ces problèmes pitoyables.

Il est certain que nous nous battons et que nous nous battons pour régler ce problème, mais nous avons plus de chances de gagner à cinq millions qu'à trois mille. S'il fallait que le français se perde dans l'ombre de notre parler, bien des gens seraient malheureux.

Ne laissez pas le Gouvernement s'arranger avec ces problèmes de français, aidez-le à l'améliorer. Écoutez les gens parler dans nos rues ; n'est-ce pas dur pour les oreilles des fois? Je crois que tant qu'à entendre parler les gens ainsi, il serait mieux de parler une autre langue.

S.V.P., Attention au français.

Pascal Houle, Sec. II

Bonjour,

Je vais vous parler d'une chose qui me préoccupe beaucoup, c'est-à-dire le français.

Pour moi, le français, ça compte beaucoup, autant pour l'écrit que pour l'oral. Surtout dans ces dernières années. Il est pire que tout. Les hauts placés se battent pour garder la loi 101 et avec beaucoup de peine. Il faut dire aussi que les jeunes en ont beaucoup perdu.

D'après moi, les jeunes comme les adultes devraient se prendre en main ; c'est une invitation que je lance pour venir en aide aux gardiens du français, parce que pour moi, le français, ce n'est pas seulement une langue, c'est une liberté propre aux Québécois.

J'espère que tout le monde a bien compris mon message dans ce court texte, car si les gens ne réagissent pas bientôt, ce sont les Anglais qui vont prendre le dessus. Et croyez-moi, ça ne sera pas drôle.

Je vous le dis et vous le redis, c'est une invitation au français.

Christian Lavoie, Sec. II

LA LANGUE FRANÇAISE

Notre langue a voyagé
A travers les champs de blé.
Elle nous fut donnée par nos ancêtres
Qui l'ont écrit sur l'écorce des hêtres.
Nous en sommes bien fiers
Comme une précieuse pierre.

Nous, les francophones,
Aimons bien le téléphone.
On aime bien parler,
Nous sommes forts pour discuter.
Au Québec, on parle français,
A New York, on parle anglais.

Nous autres, les Québécois,
On aime bien le froid.
Nous voulons garder notre langue française
Pour être bien à l'aise,
Bien belle et éclatante
Comme si elle était vivante.

Jocelyn Miron, Sec. I

LA LANGUE FRANÇAISE POUR MOI ÇA COMPTE PARCE QUE, ...

Il faut parler le français
Au lieu de l'anglais.
Ce sont nos anciens
Qui l'ont créé.
Cette langue peu parlée
Est toute seule dans le Canada entier.

Ayons confiance en nous,
Le français, on le parlera.
Cela ressemble à une mélodie
Qui nous enchante, qui nous réjouit.

Gardons notre belle langue
Qui est si douce, qui est si tendre.
Je la compare à un refrain
Qui conserve notre bien.
Parlons le français pour toujours et pour demain.

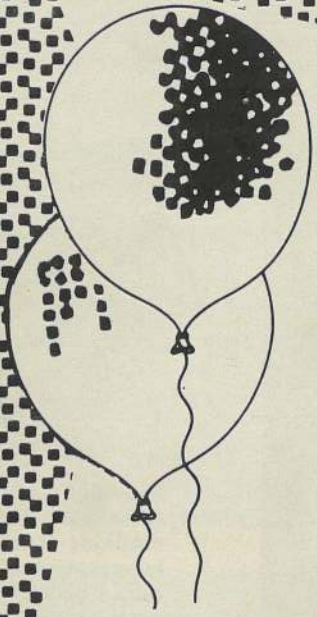
Chantal Verville, Sec. I

Pour moi le français, ça compte, parce que j'ai de la difficulté en français. J'ai besoin d'aide, car je veux être capable de bien communiquer.

Le français, c'est important pour me trouver un emploi ; par exemple, si je travaille dans un garage, je dois bien connaître le nom des outils, je dois être capable de communiquer avec les autres travailleurs pour exécuter les travaux.

J'aimerais bien un jour me trouver un travail intéressant. Alors, c'est pour tout ça que je fais des efforts à l'école pour être capable de bien m'exprimer en FRANÇAIS.

Robert Caissy



AFIN DE VOUS REMERCIER

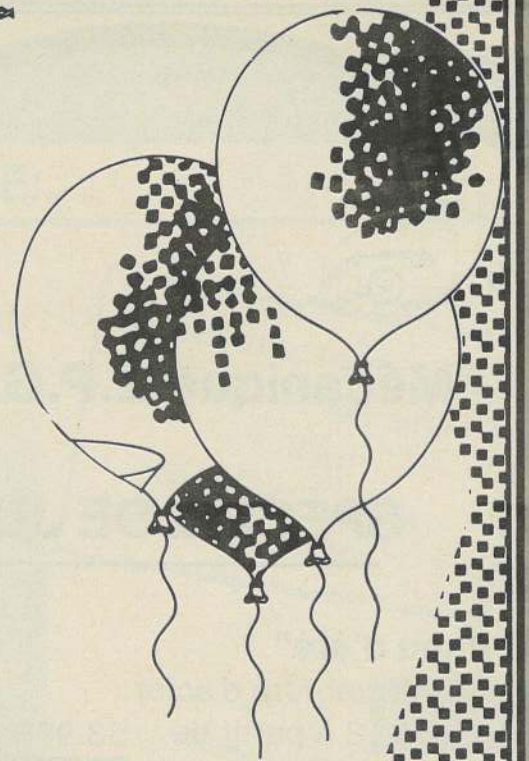
pour
votre **PATIENCE** et
votre **ENCOURAGEMENT**
durant les rénovations

 **provigo**

vous invite à venir fêter avec nous
les 24 et 25 juin

SURVEILLEZ

nos **SUPER SPÉCIAUX**
les 24 et 25 juin
les 1^{er} et 2 juillet



HEURES D'ÉTÉ
OUVERT
7 jours/semaine
du 20 juin au 20 août

442, RUE PRINCIPALE

SAINT-DONAT

**MAINTENANT
OUVERT**

**Les CHAUSSURES
FAMILIALES SAINT-DONAT**

au
478, Principale (ancien Marché Nadon)

Un choix formidable de chaussures
pour toute la famille
à très bons PRIX

Noëlla Chalifoux,
propr.

Tél. : (819) 424-1466



**Nos jeunes «écrivains»
à l'honneur**

Le dimanche 8 mai, le Comité de la bibliothèque remettait aux jeunes écrivains les récompenses pour leur effort à rédiger un «Conte Imaginaire»... nous vous les présentons avec plaisir. Un rapport plus détaillé de ce concours vous sera donné dans la prochaine édition.



Vous les connaissez les membres du COMITÉ DE LA BIBLIOTHÈQUE, organisateur des activités tout au long de l'année. Les voici de g. à d. : Mesdames Rachel Nielly, Claudine Sénécal, Thérèse Nicole, Marian Spicer.



Madame Louise Pilon (à droite) remet à madame Rachel Nielly, responsable de la bibliothèque municipale au nom de la B.C.P. des Laurentides un «Dictionnaire Visuel» qui sera utilisé par les abonnés.



14 - 17 ans : Madame Danielle G. Guilbault, Maison de la Culture, remettant les prix aux gagnants : Véronic Denis, Julie Morin et Eric Rémy.



Mécanique L.P.G. Inc.

SPÉCIAL DE JUIN

“Pneu d'été”

RADIAL ceinturé d'acier

165-80-13 à partir de 53.99\$

- | | |
|---------------|-------|
| GOODYEAR | - 15% |
| MICHELIN | - 20% |
| B.F. GOODRICH | - 25% |
| UNIROYAL | - 25% |

**INSTALLATION
COMPRISE**



Pour “rouler” en toute sécurité
votre voiture doit être bien “chaussée”

Tél.: 424-2493

176, rue Principale

St-Donat



7 - 9 ans : Caroline Blaquière, Catherine Guilbault, Jasmine Legault et Christine Garceau; et Virginia Spicer, flûtiste, agrémentait par ses mélodies, cette remise de prix.



10 - 13 ans : Daniel Mathieu, Sophie Saint-Georges et Valérie Charbonneau.



0 - 6 ans : Charles Normandeau, Estelle McNicholl, Cheslie Spicer, et France Giguère. Mariam Spicer, du Comité de bibliothèque.



Imprimerie Michel Boissy
(anciennement Imprimerie St-Donat)

- | | | |
|-----------------------|----------------------|------------------------|
| * Factures N.C.R. | * Napperons | * Laminage |
| * Enveloppes | * Macarons | * Étiquettes |
| * En-têtes de lettres | * Faire-part | * Dépliants |
| * Cartes de visite | * Circulaires | * Composition au laser |
| * Menus | * Formules continues | |

Service de cueillette et de livraison

1411, Montée Gagnon
C.P. 173, Val-David
Québec, J0T 2N0

(819) 322-5931
Frais Virés

**auberge
la
CORNICHE**

Tél.: (819) 424-2714



**FRUITS
DE MER**

350, route 329 St-Donat de Montcalm, Qué. J0T 2C0

DE LA GRANDE VISITE



Le Lac Amis d' "O" a eu l'honneur dernièrement de recevoir de la grande visite. Entre un voyage à Bruxelles et un engagement à Québec, la grande artiste Diane Dufresne est venue taquiner la truite dans le décor enchanteur de Saint-Donat. Elle était accompagnée de son père, son frère et d'un ami! Félicitations à cette grande Dame du Québec.



Ce camp de chasse serait-il à louer? Isolé, chauffé et éclairé!

Une activité familiale

Venez découvrir

Le petit ZOO de la RIVIERE.

**OUVERT DÈS 10 H
7 jours/semaine**

Nos services :

- aires de repos le long des sentiers
- restaurant «casse-croûte»
- bar-terrasse
- stationnement gratuit

Venez observer quelques-uns de ces animaux en liberté ou en cage :

Orignal, daim, ours, raton-laveur, loup, mouflon, chèvres, etc.

Suivez les indications pour vous y rendre.



941, chemin Régimbald, Saint-Donat (Québec)

Prix spéciaux pour les groupes.

Rens. et réservation
1 (819) 424-7766

PÊCHE INFRUCTUEUSE...? TEMPÉRATURE INCLÉMENTE...? PAS LA "BONNE MOUCHE"...?

NE RETOURNEZ PAS BREDUILLE!

Passez par le **LAC AMIS D' "O"** et

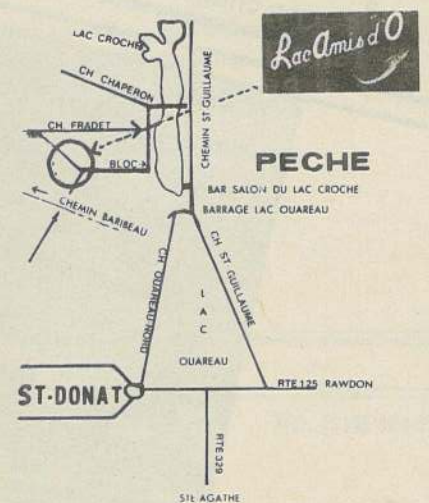
Pour un prix minime

**VENEZ PÊCHER
SANS LIMITE
VOS TRUITES
ARC-EN-CIEL et
VOS TRUITES
MOUCHETÉES**

Appâts et lignes fournis
Tables de pique-nique



Venez avec votre visite!
Pêchez de la truite fraîche
et goûtez à notre truite fumée.



**PISCICULTURE
CLAUDE LAFLEUR et GUY PAQUETTE**

Pour des vacances complètes... il faut visiter et pêcher
ICI
BONNES VACANCES à tous...!

236, ch. Fradet (Lac Croche) St-Donat

1 (819) 424-5055, 424-2084



**LE CLUB
XM-JEUNESSE
SAINT-DONAT «C.B.»**

Notre jeune club fonctionne bien et il nous fait plaisir de vous donner des nouvelles.

En premier lieu, nous tenons à remercier le Restaurant du Coin lors de notre café-déjeuner, le 30 avril 88 : du rabais offert au club et pour le service du personnel.

Et au début d'avril, monsieur Stéphane Cloutier a reçu deux (2) attestations pour loyaux services et bonnes modulations.

Le club remercie aussi les organisateurs (Denis Mercier, surtout) pour leur amabilité le 22 mai lors du Rallye du Montagnard. Le trophée "spécial" pour les membres participants de notre club a suscité parmi notre groupe beaucoup de plaisir et une saine compétition.

ACTIVITÉS DU MOIS DE JUIN :

- le 4 juin : Marché aux puces
- le 11 juin : Chasse mobile
- le 18 juin : Chasse mobile
- le 25 juin : Pause café (lieu à déterminer).

ACTIVITÉS SPÉCIALES :

- Le 12 juin : LAVE-O-THON
- Les 18 et 19 juin : TOURNOI DE PÊCHE DU JOURNAL DE MONTREAL... Les prix (2) seront remis par le club pour la plus grosse truite que nos membres participants prendront.
- Le 24 juin : Animation à notre kiosque... durant la Journée de la Bienvenue.

LAVE-O-THON

au profit du
**CLUB DE C.B.
XM-JEUNESSE
SAINT-DONAT**



au **GARAGE CREVIER**
rue Principale
Prix : 2\$
sur demande :
vitres et balayeuse :
2\$ de plus
DIMANCHE, 12 juin 1988
P.S. : s'il pleut... remis au
dimanche, 19 juin.

POUR ACHETER
VENDRE
ÉCHANGER

VÉHICULES
Faites un ARRÊT
à
L'OCCASION

2595, route 117
Mont-Rolland (Québec)

**Tout nouveau pour une
transaction fiable**

Opéré par : 1 (514) 229-7879
R. Fournel inc. 1 (819) 326-2221

EMBARCATION À MOTEUR

Bâbord, tribord,
sécurité d'abord!

- Avant de partir sur nos lacs, prenez connaissance de la plaque de capacité : elle vous procurera l'information nécessaire sur les normes maximales de chargement.

- Avant de quitter la rive, laissez un plan de route à une personne demeurant à terre ; indiquez l'information la plus précise possible sur la direction que vous entendez prendre et sur la durée prévisible de votre séjour sur l'eau.

- En toute circonstance, portez votre gilet de sauvetage ou votre vêtement de flottaison individuel (V.F.I.). Chaque vêtement de flottaison doit être choisi en fonction du poids et de la grandeur de la personne qui le porte ; il doit aussi être approuvé par Transports Canada.

- Prenez la précaution d'arrêter complètement votre moteur avant de procéder à toute vérification mécanique.

- Au début de chaque saison, vérifiez bien «Le guide du propriétaire» pour vous rappeler du mélange exact d'huile et d'essence convenant à votre moteur.

- Attendez d'être à bon port pour fêter... Ayez à l'esprit que les dispositions du Code criminel

relatives aux facultés affaiblies, surtout celles qui ont trait à la concentration maximale d'alcool dans le sang, s'appliquent intégralement aux conducteurs d'embarcation à moteur. Ces infractions sont cumulatives à celles de la conduite automobile.

- Respectez les bouées indiquant les zones de baignade et pour plus de sécurité, naviguez à bonne distance de ces dernières.

- Pour plus de plaisir, la Croix-Rouge et Thundercraft vous rappellent que : «Bâbord, tribord, sécurité d'abord!».

Ed. Le Saur inc

PLOMBERIE

CHAUFFAGE

SERVICE VENTE LOCATION POMPES PIÈCES DE TOUTES MARQUES

DURO, BEATTY, JACUZZI, SOUTHERN, BERKELEY, MONARCH, ETC...

80, BOUL. MORIN
STE-AGATHE-DES-MONTS

1-819-326-2955

COMMERCIAL et RESIDENTIEL



STATION CREVIER

839, rue Principale
St-Donat
424-7355

LAVE-AUTO
à pression

La STATION CREVIER s'implique dans la vie communautaire...

VENEZ tous, encourager les jeunes du **CLUB XM-JEUNESSE SAINT-DONAT «C.B.»** LAVE-O-THON, le 12 juin

MOI..... je leur remettrai 2¢ du litre d'essence vendu durant le LAVE-O-THON Ensemble encourageons-les!
Fabien Minville

Pour les sportifs et amateurs de plein air...

- * GLACE
- * VERS
- * BOIS POUR CAMPING

Cartes de Crédit acceptées:
Visa, Master Card,
Comptes commerciaux Crevier



Pour information:

FABIEN MINVILLE

Heures d'ouverture:
Lundi au Vendredi:
Samedi:
Dimanche:

6h30 à 21h30
7h00 à 21h30
8h00 à 21h00

La Mère Michou

UN NOUVEAU CONCEPT DANS L'ALIMENTATION À SAINT-DONAT

LA MÈRE MICHOU ENR. qui, depuis 3 ans déjà, vous offre par le biais du Chalet du Golf, de l'épicerie Charbonneau et des Dépanneurs Boni-Soir, Pembina et Proprio ses délicieuses tartes maison ainsi que ses gâteaux aux carottes, vous en offre encore plus. En effet, en association avec le DÉPANNEUR PROPRIO situé au centre du village (425, rue Principale) nous avons aménagé une cuisine d'où nous vous mijotons de bons p'tits plats pour 1, 2 ou plusieurs personnes. Nous vous offrons des mets allant de l'entrée au dessert, tous préparés sur place avec des aliments frais tout comme à la maison. Nos plats sont cuisinés en petite quantité afin d'en conserver la saveur maison si particulière aux recettes familiales. Nous avons quelques bonnes recettes de gâteaux pour vos occasions spéciales et nous sommes en mesure de préparer vos buffets et vos repas de réceptions.

Cretons
Rillettes
Soupes et potages variés
Salade de macaroni
Salade de patates
Salade de chou
Mini quiche
Boeuf aux légumes
Boeuf aux piments
Boeuf bourguignon
Lasagne
Pizza
Fèves au lard

Pâté au poulet
Pâté au saumon
Tourtière
Cigares au chou
Pâté chinois
Croissandwiches variés
Poulet à la King

PRODUITS OFFERTS :
(liste partielle)

Carrés aux dattes
Carrés à la guimauve
Gâteau aux carottes
Gâteau au chocolat
Gâteau au fromage
Sucre à la crème

Muffins variés
Salade de fruits
Tarte au sucre
Tarte aux bleuets
Tarte aux fraises
Tarte aux pommes
Tarte aux raisins

Pouding chômeur
Pouding aux bleuets
Pouding aux fraises
Pouding au riz

Biscuits et galettes variés

Tous les mets préparés par PRODUITS MAISON MÈRE MICHOU ENR. sont à base d'aliments frais et aucun additif n'entre dans la fabrication de nos produits.

« AUSSI BON QU'À LA MAISON SANS LA PRÉPARATION! »

Alors un nom à se rappeler :

**PRODUITS MAISON
MÈRE MICHOU ENR.**

et une adresse à fréquenter :

**DÉPANNEUR PROPRIO
425, RUE PRINCIPALE
(CENTRE DU VILLAGE)**

**PRODUITS MAISON
MÈRE MICHOU ENR.**

**DÉPANNEUR PROPRIO
425, RUE PRINCIPALE
«CENTRE DU VILLAGE»**



Un choix varié.... qu'il faut voir....
et goûter.... évidemment....!

À VOTRE SERVICE : Pierre Forget, «Mère MICHOU», Diane Calvé et Jeanne-d'Arc Lambert.

Même Pierre met la main à la pâte....

BOUTIQUE
360
PRINCIPALE
ST-DONAT

MEUBLE - MATELAS
VAISSELLE

VENTE & RÉPARATION

RÉFRIGÉRATEUR
CUISINIÈRE
LAVEUSE
ETC...

MARILYN ET
DANIEL GILBERT

BOB SERVICE
(819) 424-3353

Draperies Diane

Confection Draperies
de tous genres

Diane Blais

Tél.: (819) 424-5599

2017 Route 125 Notre-Dame-de-la-Merci

auberge
la
CORNICHE

Tél.: (819) 424-2714

TRUITE

350, route 329 St-Donat de Montcalm, Qué. J0T 2C0

RÉALISEZ VOTRE RÊVE en 1988 avec MERCURY

GOÛTEZ AUX PLAISIRS DE L'EAU

Grâce à une douce
balade à bord d'un PONTON



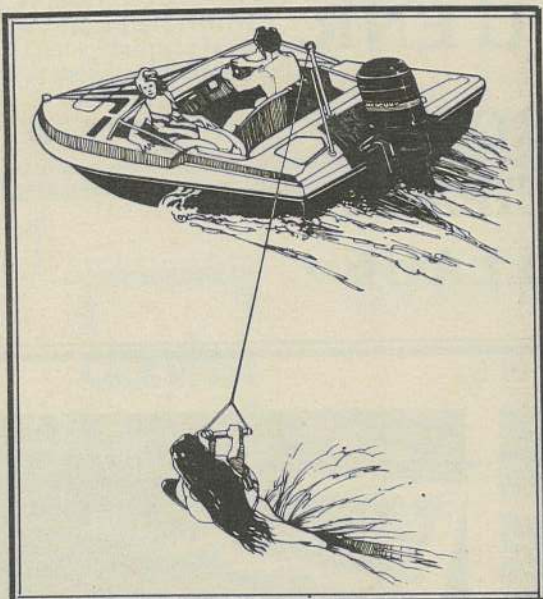
équipé d'un moteur



"Le plus fiable sur le marché"



vous propose
plus de 30 modèles
à partir de 2,095.\$



Pour la pratique du ski nautique
la performance des hors-bord



est insurpassable



Le choix est vaste: MERC. 35 à MERC. 115
Black Max: 150, 175 et 200

NOUVEAU: INJECTION D'HUILE

PROCUREZ-VOUS
un ensemble de pêche
pour aussi peu que **1 495 \$**

L'ensemble comprend:
1 moteur 2.2 et 1 chaloupe de 12 pi.



DÉPOSITAIRE DES PRODUITS

SPORT CRAFT

BATEAUX - CHALoupES - CANOTS ET PÉDALOS EN FIBRE DE VERRE

VASTE CHOIX DE
PLANCHES À VOILE

SPORT & MARINE M.V. INC.

(anc.: Pagé (St-Donat) Sport Inc.)

1108 Principale, St-Donat

(SUR LA 125, PRÈS DE LA 329)

Tél.: (819)

424-3433



\$élébration
D'ANNIVERSAIRE!

Un

15^e

anniversaire *ça se fête.....*
ameublements
Barbeau & Garceau

a RÉNOVÉ pour encore mieux vous servir.....

" un plus grand choix de marchandises en magasin

" DE TOUT pour TOUS LES GOÛTS :

- meubles de cuir, meubles en "kit"
- vaste choix de matelas, appareils ménagers - en quantité
- boutique complète de tapis - meubles d'été, etc... etc...

et
PLUS ENCORE
sur 2 immenses étages

Vous n'aurez que l'embarras du choix



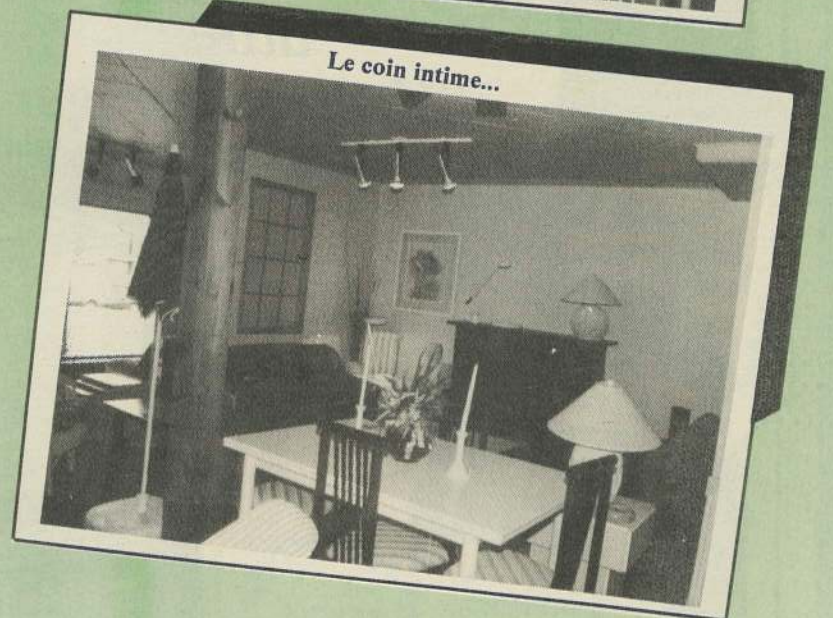
En haut... des surprises vous y attendent...



Tellement de choix... tellement de prix...



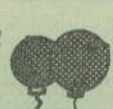
Le coin intime...



Nous vous invitons, donc, les 9, 10 et 11 juin,
soit : jeudi et vendredi de 9 h à 21 h



samedi de 9 h à 17 h
SURPRISES



à venir voir nos
SURPRISES



**NOMBREUX SPÉCIAUX
SURPRISES**



ameublements
Barbeau & Garceau

435 rue Principale, St-Donat
tél.: 424-2133

- stationnement
- Livraison gratuite

Heures d'affaires
Lundi à jeudi:
9h00 à 18h00
Vendredi:
9h00 à 21h00
Samedi:
9h00 à 17h00



Nous avons en magasin ce que vous avez en tête



La Z Boy®

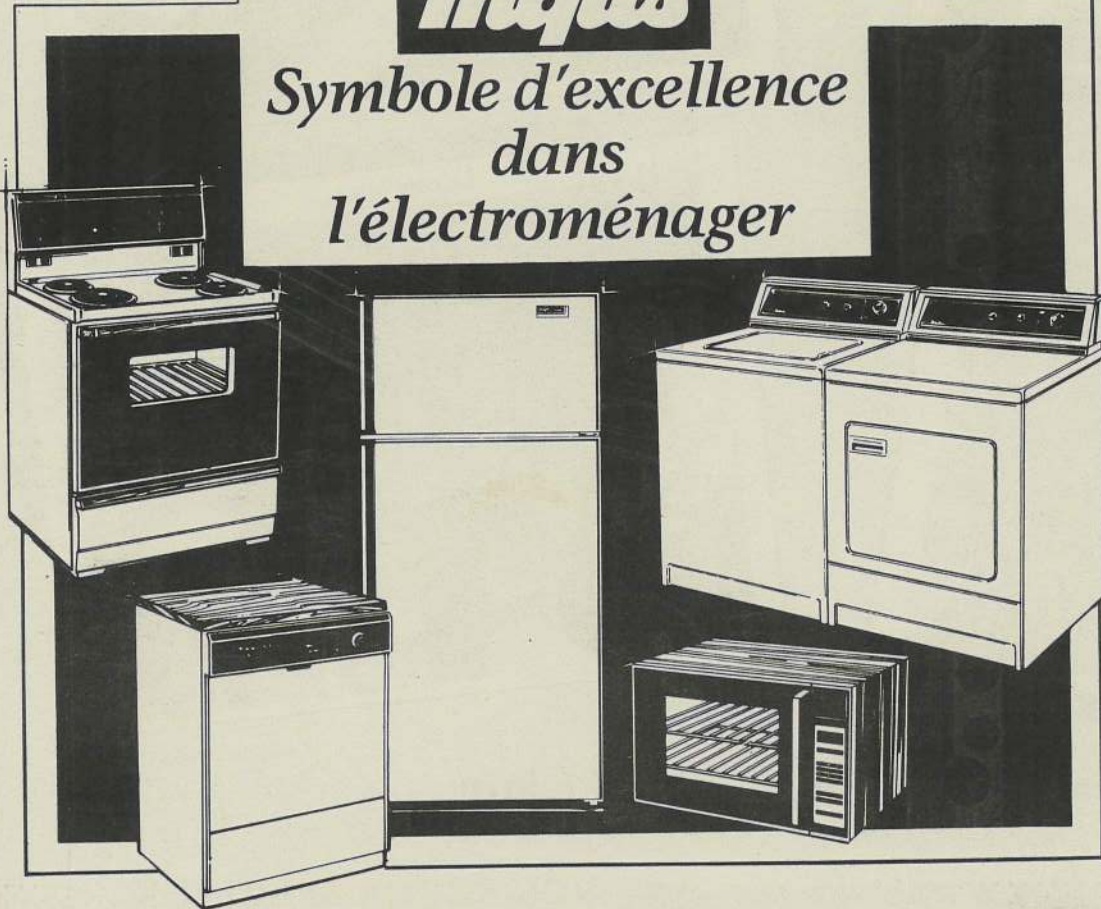
VOTRE STYLE DE CONFORT

N'ATTENDEZ PAS..... VENEZ LE VOIR chez BARBEAU & GARCEAU

VENEZ VOIR.....
la SÉRIE "STERLING" en magasin

Inqlis

*Symbole d'excellence
dans
l'électroménager*



Appareils Electroménagers

Inqlis

Les
RÉFRIGÉRATEURS
de la série
"SYSTÈME 2000"
vous permettent une
économie d'énergie
annuelle de
13% à 15%

C'est à voir.....!

L'ENGAGEMENT INGLIS.

Inqlis s'engage à vous fournir des appareils ménagers de qualité, qui resteront efficaces et fiables pendant des années. Nous savons que vous achèterez les produits Inqlis aussi longtemps que vous en serez satisfait.

LE STANDARD D'EXCELLENCE
DES APPAREILS ELECTROMÉNAGERS



ameublements Barbeau & Garceau

435 rue Principale, St-Donat
tél.: 424-2133

• stationnement

• Livraison gratuite

Heures d'affaires

Lundi à jeudi:
9h00 à 18h00
Vendredi:
9h00 à 21h00
Samedi:
9h00 à 17h00



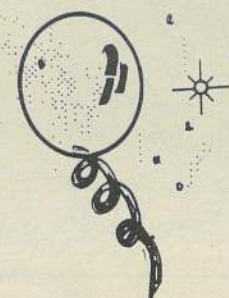
Nous avons en magasin ce que vous avez en tête



La CAUSEUSE
à partir de
399 \$

aussi DISPONIBLES

- * Fauteuil
- * Sofa 3 places
- * Divan-lit



quebeko
INC

meubles en "kit"
mélangine blanche



**SUPER
SPÉCIAL**

Mobilier de chambre complet (9 mcx)

- 2 tables de chevet
- 1 base de lit : 54" ou 60"
- 1 tête de lit : 54" ou 60"
- 2 commodes : 3 tiroirs
- 1 commode : 2 portes
- 1 coin
- 1 miroir

859\$

SEULEMENT

bandes décoratives de plastique
incluses : rouges, grises ou noires.

100\$

de rabais
supplémentaire
si vous assemblez les
meubles vous-même...
(matelas en sus)



ameublements
Barbeau & Garceau

435 rue Principale, St-Donat
tél.: 424-2133

- stationnement
- Livraison gratuite

Heures d'affaires

Lundi à jeudi:
9h00 à 18h00
Vendredi:
9h00 à 21h00
Samedi:
9h00 à 17h00



Nous avons en magasin ce que vous avez en tête

GENERAL FREEZER

L'apparence Européen en Réfrigération
MOUSSE ISOLANTE COMME ECONOMIE D'ENERGIE



Modèle TS246

Spécifications (TS246)

Volume total en pieds cubes 9,1
Volume du congélateur en pieds cubes 1,6
Hauteur 56-1/2
Largeur 22-1/2
Profondeur 23-3/4
Couleur: Blanc
Poids à l'expédition 115 lb.

SPÉCIAL
419 \$

ÉCONOMISEUR D'ÉNERGIE
100% ISOLATION DE MOUSSE RIGIDE

GENERAL FREEZER
Les Spécialistes de la congélation



UL SA
Tous les modèles sont approuvés par Canadian Association et Underwriter Laboratories

7 pi.³
319.00\$



R.S. MEUBLES

TABLE DE BOIS
"Frêne blanc ou noir"

399\$

35 1/2 x 51 x 83 ext.

Rég. ~~550.00\$~~

CHAISE :

129\$

Rég. ~~169.00\$~~

CRÉDENCE illuminée

62 x 47 haut.

799\$

MARCHAND
GROUPES GYST ATOM GROUP
GA

ameublements
Barbeau & Garceau

435 rue Principale, St-Donat
tél.: 424-2133

• stationnement
• Livraison gratuite

Heures d'affaires
Lundi à jeudi:
9h00 à 18h00
Vendredi:
9h00 à 21h00
Samedi:
9h00 à 17h00



Nous avons en magasin ce que vous avez en tête

ÉCONOMISEZ

RABAIS DU FABRICANT

de **\$40** à **\$80**

SUR DES MODÈLES SPÉCIFIQUES DE
LAVEUSES • SÉCHEUSES
LAVE-VAISSELLE

MAYTAG

La marque préférée #1 au CANADA

ACHETEZ LES MAYTAG FIABLES MAINTENANT !

L'OFFRE PRENDRA FIN BIENTÔT

\$40

DE RABAIS

LAVEUSES DURABLES MAYTAG

- Durent plus longtemps, requièrent moins de réparations, coût d'entretien le plus bas.
- La laveuse Préférée No. 1*



\$80
DE RABAIS
SUR L'ENSEMBLE

\$40

DE RABAIS

SÉCHEUSES À GRAND TAMBOUR MAYTAG

- Fiabilité éprouvée dans les lavoirs libre-service.
- La sècheuse Préférée No. 1*

* (D'après un sondage sur la marque préférée des Canadiens)

\$40

DE RABAIS

LAVE-VAISSELLE GICLO-NET^{MD} MAYTAG



- Personne ne lave votre vaisselle plus propre que Maytag.
- Le lave-vaisselle préféré No 1*

\$80

DE RABAIS

LAVEUSES / SÉCHEUSES SUPERPOSÉES DE PLEINE CAPACITÉ MAYTAG



- Laveuse de pleine capacité à chargement par le dessus avec sècheuse superposée.
- Seulement 27-1/2 po. de large.

valtech

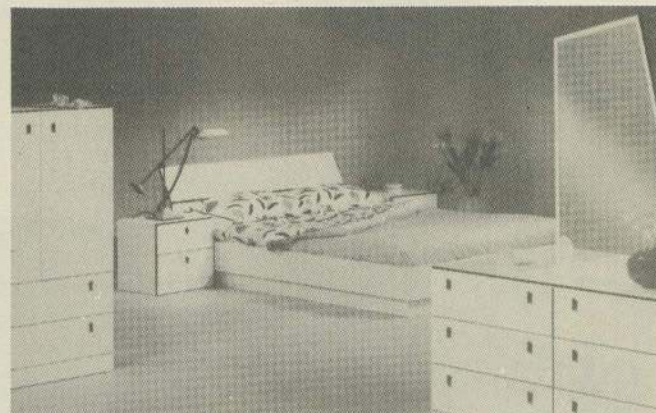


Table de bout :

99 \$

Table à café :

119 \$



STYLE, ÉCONOMIE ET DURABILITÉ. Mobilier de chambre en mélamine VALTECH.

Garantie 10 ans. (Détails disponibles chez votre marchand) Comprenant : bureau double, miroir, commode, tête de lit.

699 \$



ameublements
Barbeau & Garceau

435 rue Principale, St-Donat
tél.: 424-2133

- stationnement
- Livraison gratuite

Heures d'affaires

Lundi à jeudi:
9h00 à 18h00
Vendredi:
9h00 à 21h00
Samedi:
9h00 à 17h00



Nous avons en magasin ce que vous avez en tête

BOUTIQUE *Collection* **PEERLESS**



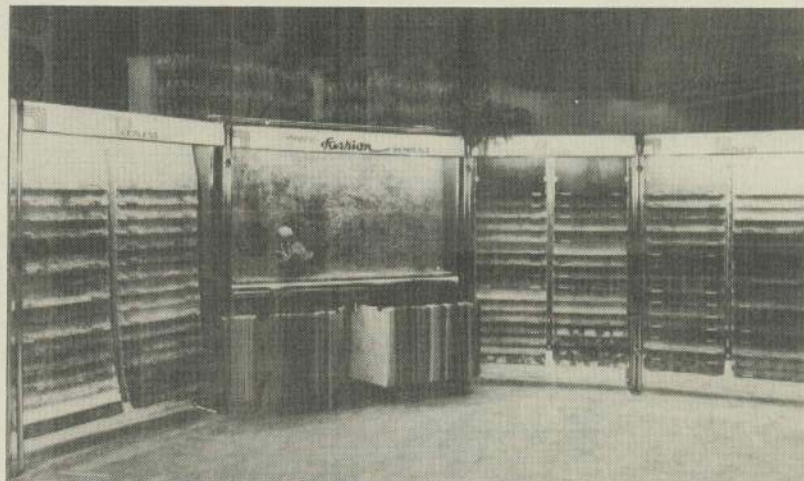
TAPIS «AVIGNON» 34,95\$

25,95\$
v.c.

«GRAND AM» 13,95\$

10,95\$

PRÉLART :
à partir de 7,95\$ v.c.
(sous-tapis et pose en sus)



Le TAPIS chez BARBEAU & GARCEAU
« Si vous aimez le TRAVAIL BIEN FAIT! »

Jaymar

Jaymar

Une
QUESTION
DE
CUIR

MODÈLES
EN MAGASIN



ameublements Barbeau & Garceau

435 rue Principale, St-Donat
tél.: 424-2133

- stationnement
- Livraison gratuite

Heures d'affaires
Lundi à jeudi:
9h00 à 18h00
Vendredi:
9h00 à 21h00
Samedi:
9h00 à 17h00



Nous avons en magasin ce que vous avez en tête

HOTPOINT

POUR LE STYLE



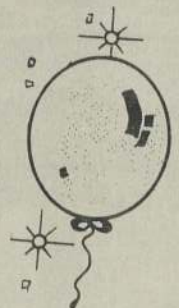
RÉFRIGÉRATEUR HOTPOINT
de 16,9 pi³
Modèle RT 178-G **919\$**

- Sans givre
- Roulettes
- 4 demi-clayettes en porte-à-faux réglables
- 4 balconnets en porte-à-faux
- Bac à viande à température réglable, transformable en bac à légumes
- 2 bacs à légumes
- Couleurs: amande ou blanc neige

CUISINIÈRE HOTPOINT
Modèle KE630H

- Four à nettoyage facile
- Grillage variable
- Panneau de porte en verre noir
- Centre de programmation
- Horloge électronique
- Couleurs: amande ou blanc neige

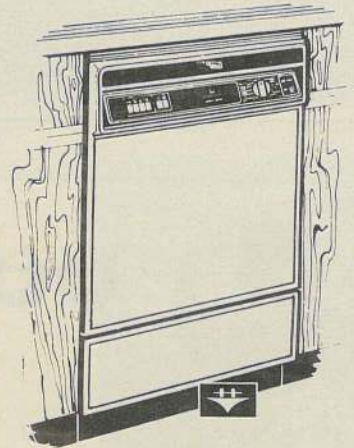
699\$



LAVE-VAISSELLE ENCASTRÉ HOTPOINT
Modèle SU610C

- Choix de 9 cycles
- Action de lavage à niveaux multiples
- Panier à couellerie
- Jeu de paniers réversibles

519\$



HOTPOINT RS9612

Caractéristiques

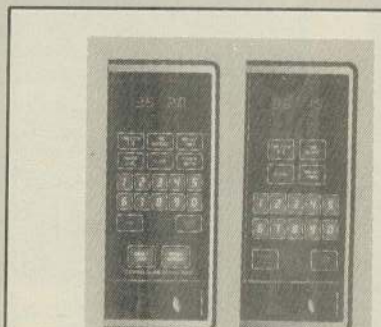
- Commandes à touches électroniques
- Horloge
- Minuterie de 100 minutes
- 10 niveaux de puissance
- Système de montage sous les armoires en option (ensemble n° CMB40)
- Décongélation temps
- 4 niveaux de mémoire
- Compte minutes
- Mise en marche différée, jusqu'à 100 minutes
- Messages-guides
- Avertisseur de fin de cycle

Garantie de 2 ans

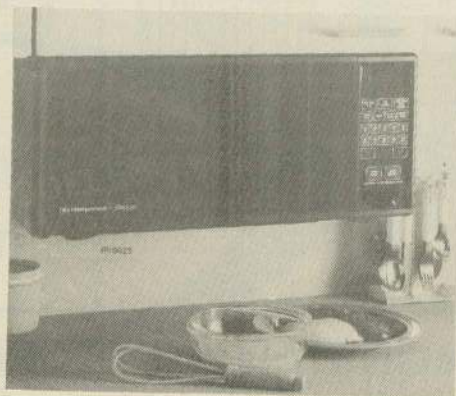
Garantie de 2 ans comprenant le service au comptoir, les pièces et la main-d'œuvre, et de trois années supplémentaires, pièces et main-d'œuvre, sur le magnétron.

Seulement **259\$**
(500 watts)

Support à armoire inclus à partir de **349\$**
(600 watts)



Avec leur 0,8 pi³, les trois nouveaux fours à micro-ondes de notre Série Finesse, offrent de nombreux avantages. Quel que soit le modèle de votre choix, vous pourrez compter sur un rendement supérieur et disposerez de plus d'espace sur votre comptoir. Il s'installe facilement sous une armoire de cuisine ou sur le comptoir. Chaque four est accompagné d'instructions d'installation et d'accessoires de fixation. Chaque modèle offre une grande souplesse de cuisson: 10 niveaux de puissance, une puissance de 600 watts et des commandes de cuisson automatique.



Modèle RVM635 CounterSaver
Le four à micro-ondes CounterSaver s'harmonise avec tous les décors. Il est doté d'un système d'évacuation incorporé, qui peut remplacer la hotte, ainsi que des commandes cuisson automatique, réchauffage automatique et décongélation automatique, pour faciliter et accélérer la cuisson.

Modèle RVM815 CounterSaver
Avec ses nombreuses qualités, ce nouveau four à micro-ondes a été conçu pour vous simplifier la vie et vous procurer un maximum d'espace sur le comptoir. Grâce à ses commandes réchauffage automatique et décongélation automatique, ainsi qu'à sa programmation efficace en 4 étapes, le four CounterSaver est vraiment spécial. Les deux modèles sont accompagnés d'instructions d'installation faciles à suivre et d'accessoires de fixation, le système d'évacuation de l'air peut être intérieur ou extérieur.



ameublements
Barbeau & Garceau

435 rue Principale, St-Donat
tél.: 424-2133

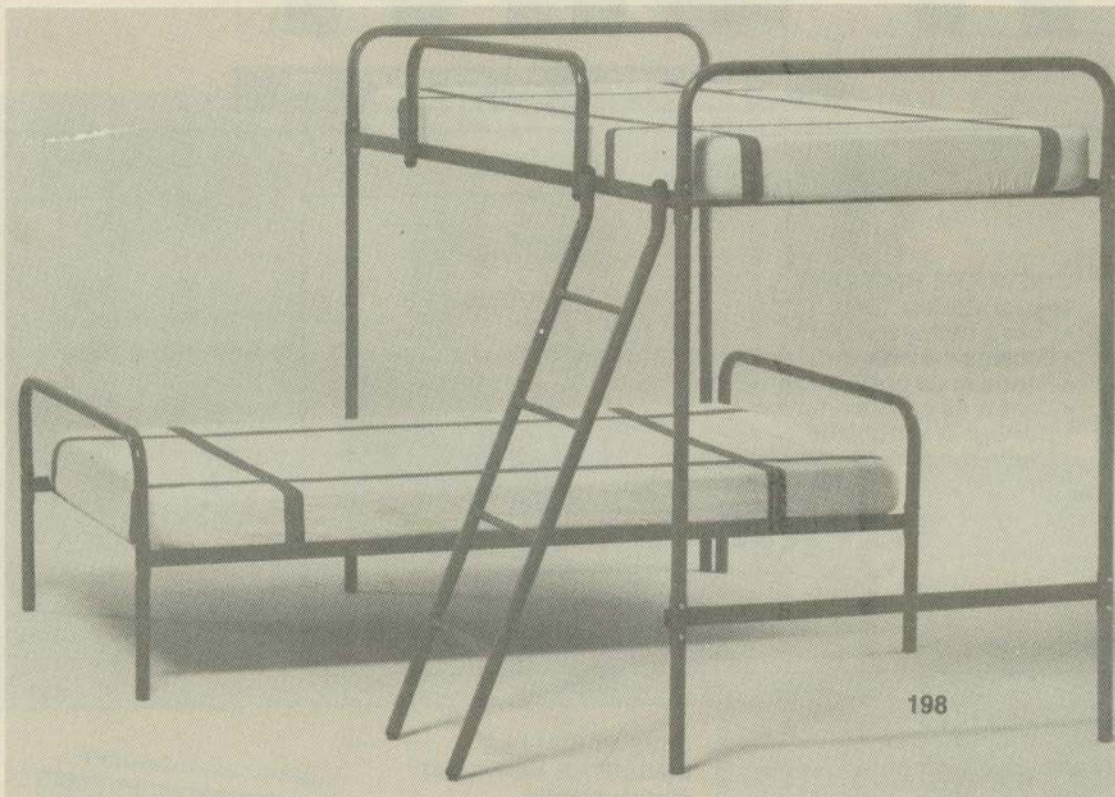
- stationnement
- Livraison gratuite

Heures d'affaires
Lundi à jeudi:
9h00 à 18h00
Vendredi:
9h00 à 21h00
Samedi:
9h00 à 17h00



Nous avons en magasin ce que vous avez en tête

ANNISCO



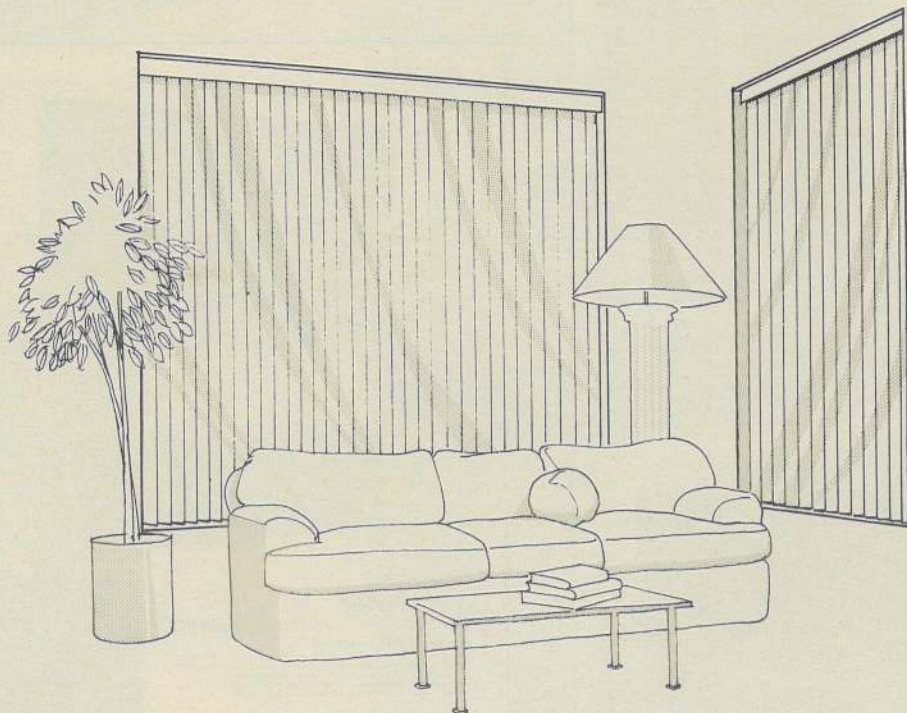
LIT SUPERPOSÉ NO 198

3 possibilités
* 1- superposé
ou 2- superposé en "L"
ou 3- 2 lits simples

319\$



vertiflex®



bali® mini® micro®



MESURE et INSTALLATION GRATUITES



ameublements Barbeau & Garceau

435 rue Principale, St-Donat
tél.: 424-2133

- stationnement
- Livraison gratuite

Heures d'affaires
Lundi à jeudi:
9h00 à 18h00
Vendredi:
9h00 à 21h00
Samedi:
9h00 à 17h00



Nous avons en magasin ce que vous avez en tête



2420 Vaisselier

1620 Encoignure

1520 Chaise

2220 Table La Ferme

Ambiance d'Autrefois



Sverige



1810 Miroir

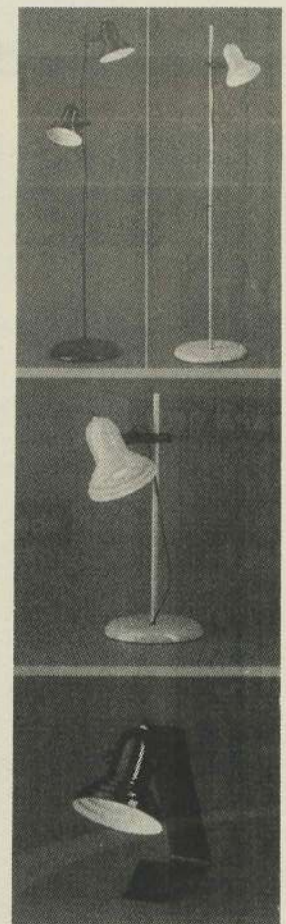
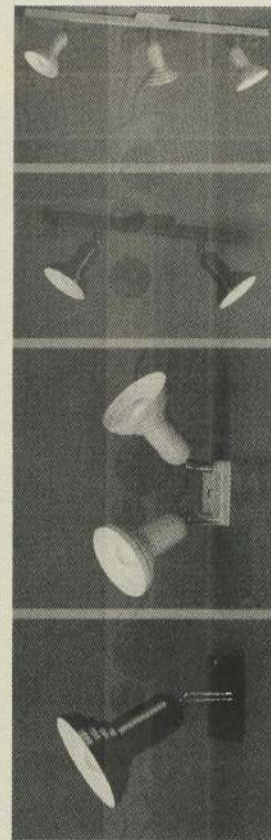
2110 Chevet

1010 Armoire

1410 Commode

1710 Lit à caissons

Ambiance d'Autrefois



COLLECTION COMPLÈTE
en magasin

Sverige

« Un décor à votre image »



ameublements
Barbeau & Garceau

435 rue Principale, St-Donat
tél.: 424-2133

- stationnement
- Livraison gratuite

Heures d'affaires
Lundi à jeudi:
9h00 à 18h00
Vendredi:
9h00 à 21h00
Samedi:
9h00 à 17h00



Nous avons en magasin ce que vous avez en tête



ROXTON
vous offre une très
grande variété de
TISSUS, d'une
qualité
SUPÉRIEURE



Ensemble de

SALLE À DÎNER MODERNE

LES
INDUSTRIES
GERVAIS INC. 
MEUBLES

- 1 table 36" x 48"
- 2 ext. de 10"
- 4 chaises rembourrées
- No 68 (blanches)

SPÉCIAL
ANNIVERSAIRE

499\$



ameublements
Barbeau & Garceau

435 rue Principale, St-Donat
tél.: 424-2133

- stationnement
- Livraison gratuite

Heures d'affaires
Lundi à jeudi:
9h00 à 18h00
Vendredi:
9h00 à 21h00
Samedi:
9h00 à 17h00



Nous avons en magasin ce que vous avez en tête

Rabais
à faire
rêver



DUO PÉDIC
rég. 349\$
54" double **279\$**



CHIRO UNIK
rég. 569\$
54" double **399\$**



MIRAGE
rég. 659\$
54" double **499\$**

UNE RÉALITÉ ... UN RÊVE

matelas
centurion

MESSAGE
D'INTÉRÊT PUBLIC

**NE VOUS LAISSEZ PAS
ENDORMIR PAR LES
VENDEURS ITINÉRANTS
DE MATELAS**



Certaines expériences de consommateurs prouvent que les vendeurs itinérants peuvent parfois tenter de vous prendre pour des valises et vous endormir avec leur boniment.

GARANTIE

Ils sont souvent introuvables quand vient le temps des réclamations.

SERVICE

Peuvent-ils vraiment, ces vendeurs itinérants, donner le même service que nous, votre détaillant local? Seront-ils là dans quelques semaines lorsque vous aurez une question?

PROFIT

Nombre d'entre eux ne recherchent qu'une chose: une piastre vite faite. Sans problème. A vos dépens. (Allez-vous défaire le matelas pour compter s'il y a vraiment 312 ressorts?)

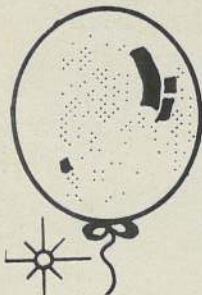
Venez comparer avant d'acheter. Nous sommes là pour vous aider. Nos prix sont compétitifs... Et nous serons encore là dans quelques semaines.

PENSEZ-Y AVANT DE SIGNER

CAUSEUSE

CUIR de couleurs assorties

899\$



Plydesigns



ameublements
Barbeau & Garceau

435 rue Principale, St-Donat
tél.: 424-2133

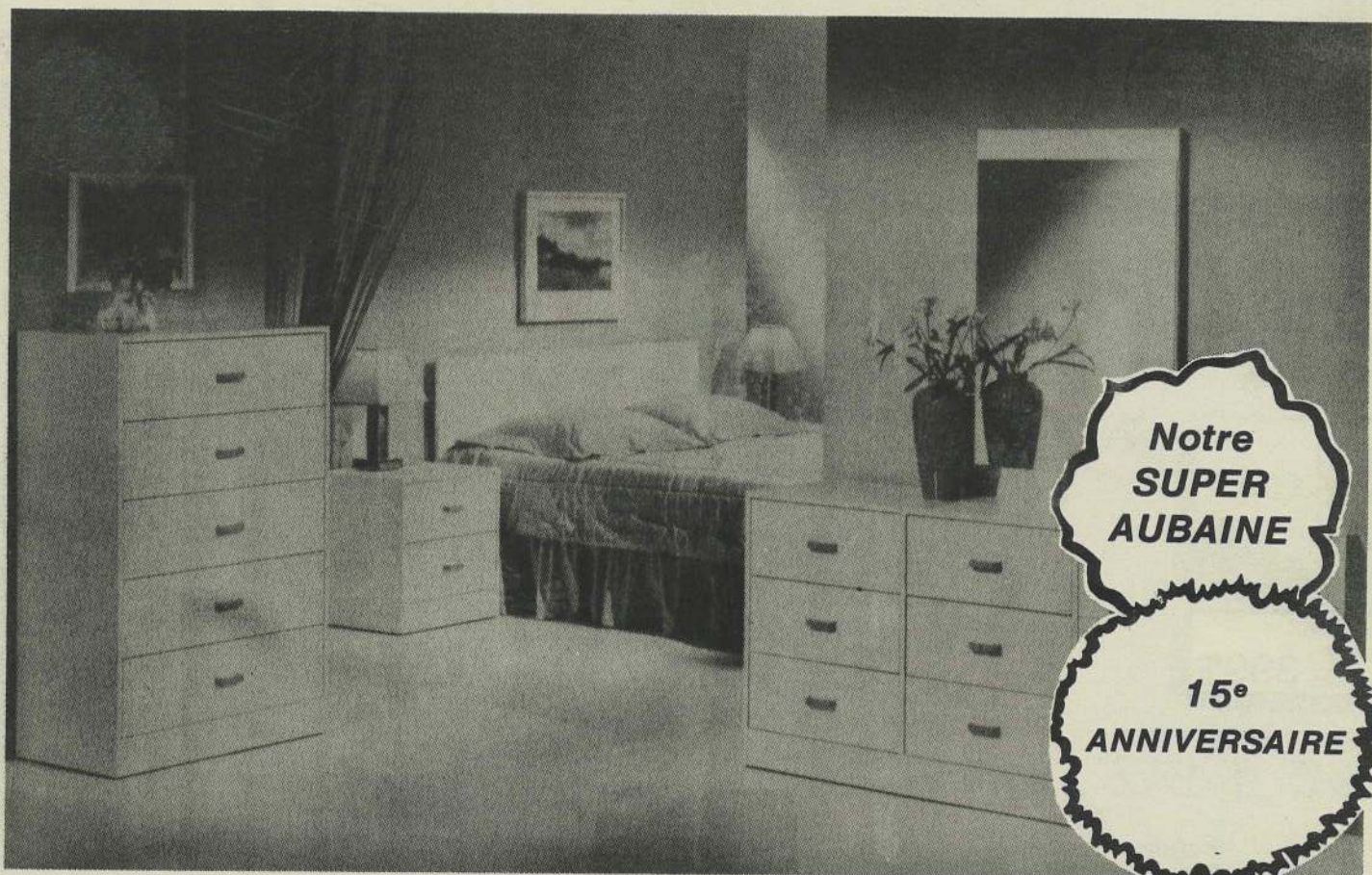
- stationnement
- Livraison gratuite

Heures d'affaires

Lundi à jeudi:
9h00 à 18h00
Vendredi:
9h00 à 21h00
Samedi:
9h00 à 17h00



Nous avons en magasin ce que vous avez en tête



Notre
**SUPER
AUBAINE**

15^e
ANNIVERSAIRE

**ACHETEZ un
ENSEMBLE DE MATELAS 54"**

de matelas
centurion

OBTENEZ

GRATUITEMENT
un **MOBILIER DE CHAMBRE**

comprenant : 1 table de nuit
1 bureau, 4 tiroirs
1 miroir
1 bureau double
1 tête de lit



ameublements
Barbeau & Garceau

435 rue Principale, St-Donat
tél.: 424-2133

• stationnement
• Livraison gratuite

Heures d'affaires
Lundi à jeudi:
9h00 à 18h00
Vendredi:
9h00 à 21h00
Samedi:
9h00 à 17h00



Nous avons en magasin ce que vous avez en tête

Journal
ALTIUDE



1069 RUE PRINCIPALE, ST-DONAT, CTE MONTCALM, C.P. 1350, P.Q. (JOT 2C0)

3^{ème} cahier

Tirage du 4,000\$ du Club Optimiste. Que d'émotions!



Les cinq derniers billets à piger appartenaient à Paul Mathieu, Lisette Cyr, Réjean Morin, Magella Fortin et au groupe des Granger, représenté par Rêjean-Lavoie. ... Le sort a voulu que les deux dames éliminées. Et les trois copères, par tirage au sort, se sont partagés le 4 000\$ de cette façon: Réjean Morin, 1 000\$, Magella Fortin, 1 500\$ et un généreux prix de L'Auberge La Perrière et Pauly Mathieu, l'autre 1 500\$. Un autre grand succès du CLUB OPTIMISTE SAINT-DONAT.

Du nouveau à l'Auberge La Corniche

L'Auberge La Corniche, route 329, réputée pour sa cuisine vietnamienne, ajoute maintenant à son menu, tout un choix de cuisine continentale, tel que fruits de mer, steak, truites, etc... L'Auberge a 12 chambres à la disposition de sa clientèle et de soir et de semaine. En plus de forfaits de groupe, l'Auberge peut accommoder jusqu'à 50 personnes, soit pour réceptions, mariage, party, etc. La salle à diner de l'Auberge a une superbe vue sur le grand lac Archambault. C'est un autre endroit de choix pour bien manger à Saint-Donat.

LA NATURE DE SAINT-DONAT À L'HONNEUR

Savez-vous que la NATURE DE SAINT-DONAT sera à l'honneur à la salle Jacques Rousseau (Pavillon des Serres) au Jardin Botanique de Montréal du 1^{er} juillet au 24 juillet....? Comment cela...? Plus de cinquante tableaux et sculptures de Clavet-Fournier (Aurore Ouellet) artiste-peintre, résidente de Saint-Donat, y expose ses oeuvres, toutes inspirées de la nature donatienne.



Dans le cadre du 75^e anniversaire du Diocèse de Mont-Laurier, Mgr Jean Gratton visitait la paroisse de Saint-Donat les 28 et 29 mai. Profitant de cette occasion, la Municipalité a tenu à le recevoir officiellement à souper à l'Auberge La Réserve.

DANGER



BOMBE À RETARDÉMENT

En forêt, un mégot mal éteint peut couvrir longtemps. C'est une bombe à retardement. Ne l'amorcez pas!



VOTRE SOCIÉTÉ RÉGIONALE DE CONSERVATION



QUI GAGNERA ce « 4 x 4 » que les Chevaliers de Colomb feront tirer à la fin de l'été...? Il faut acheter un billet, sans cela, vous ne gagnerez certainement pas...!

Du nouveau, aussi, à l'extérieur chez Ameublements Barbeau & Garceau.....



Dans la rénovation Les Ameublements Barbeau & Garceau, une nouvelle fenêtre installée au deuxième étage éclaire avantageusement un assortiment de plus en plus complet de marchandises. Une visite à ce deuxième étage rempli de toutes sortes de suggestions pour meubler votre intérieur, vous éblouira.

Dans le cadre du
FESTIVAL D'ÉTÉ DE LANAUDIÈRE

la Maison de la culture Saint-Donat vous présente «ALEXANDRE LAGOYA» guitariste de renommée internationale

à SAINT-DONAT
Le dimanche
3 juillet 1988
en l'église
SAINT-DONAT
20 H



Billets en vente : 18,50\$

Nous sommes heureux d'accueillir le prestigieux guitariste «ALEXANDRE LAGOYA» - à Saint-Donat dans le cadre du FESTIVAL D'ÉTÉ DE LANAUDIÈRE.


Cette année, des billets numérotés de 1^{er} choix sont disponibles auprès des organismes suivants : Comité de musique Saint-Donat : 424-3230, Comité de bibliothèque : 424-3044, Chambre de commerce Saint-Donat : 424-2833, Maison de la culture Saint-Donat : 424-7116.

Vous pourrez également enregistrer en direct ce concert sur le Réseau FM-stéréo de RADIO-CANADA.

C'est donc un rendez-vous à ne pas manquer...

Danielle Granger-Guilbault
présidente
Maison de la culture
Saint-Donat

LES MÉDICAMENTS, FAUT PAS EN ABUSER!

 Santé et Services sociaux Québec



CROIX-ROUGE SAINT-DONAT s'implique dans la communauté

La saison estivale est enfin arrivée! Déjà nos beaux lacs sont la proie des véliplanchistes, skieurs nautiques, pêcheurs et baigneurs. Malheureusement, nos lacs peuvent être dangereux.

Du 22 au 28 mai avait lieu à l'Auberge La Cabouse, le cours provincial de la Croix-Rouge, en vue de former des personnes qui pourront à leur tour enseigner toutes les règles de maniement et de sécurité concernant toutes les embarcations. Dix-huit personnes ont suivi le cours.

La Croix-Rouge sera présente aussi, au Super Tournoi de pêche de Saint-Donat, les 17 et 18 juin, pour patrouiller les deux lacs. On en profitera pour promouvoir la sécurité.

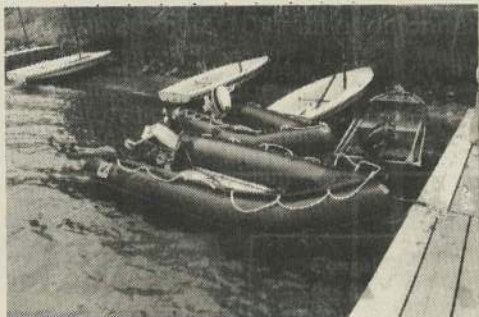
Nous aurons un kiosque d'information à la Journée de la «Bienvenue» le 24 juin. Cette année, la Collecte de Sang parrainée par le Club Optimiste aura lieu le 21 juillet en après-midi. Mettez cette date à votre agenda.

Merci au Mont Garceau pour avoir prêté sa planche «dorsale».

Pour le COURS PROVINCIAL de la CROIX-ROUGE, les moniteurs sont bien équipés. La Cie Thundercraft prête un bateau pour ces cours et les exercices se font à bord de bateaux gonflés, confortables et très sécuritaires.



Le bateau THUNDERCRAFT.



Huit (8) bateaux gonflés servent pour les cours.



Bien équipés.

Dans le cadre de ses gastronomies et spectacles la

BASE DE PLEIN AIR

« LA CABOUSE »

présente

Le samedi 4 juin à 21 h

« UN TRIO DE JAZZ »

Prix d'entrée :

SPECTACLE et GASTRONOMIE
(fruits de mer)
22\$ taxes et service inclus

SPECTACLE seulement
5\$ adulte - 2,50\$ enfant
RESERVATIONS: 1-819-424-2552

Ce trio formé par Pierre Cartier (contrebasse), Yvan Belleau (saxophone) ainsi que par Pierre Tanguay (batterie). Alimentant leur répertoire à travers différentes époques, ces trois musiciens vous proposent un jazz de grande qualité.

Ce spectacle vous est offert par La Cabouse en collaboration avec la Maison de la culture de Saint-Donat.

ATTENTION!!
ATTENTION!!



NOUVEAU SERVICE DE NETTOYAGE À SAINT-DONAT...

Un nettoyeur-presseur ouvrira
ses portes BIENTÔT au
820, RUE PRINCIPALE

SURVEILLEZ NOS SPÉCIAUX D'OUVERTURE

Nettoyeur S. M. Saint-Donat enr.

PIÈCES D'AUTO

JULIEN BOUDREAU ENR.

C'est



La VENTE et l'INSTALLATION
de vos pneus

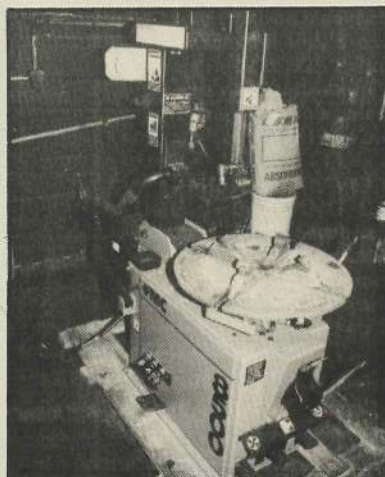


MÉCANICIEN à
«PLEIN TEMPS»
dans un ATELIER PROPRE
et ACCUEILLANT

un INVENTAIRE
de pièces, outillage
et accessoires
le PLUS IMPORTANT
EN VILLE



Un
ÉQUIPEMENT
ÉLECTRONIQUE
nécessaire pour
les autos
d'aujourd'hui



Une MACHINERIE MODERNE
dans notre
ATELIER DE RÉPARATION



641, rue Principale
Saint-Donat (Québec)

MÉCANIQUE GÉNÉRALE
TÉL. : 1 (819) 424-2110

"La motoneige 12 mois par année"



En juin, il n'y a évidemment plus grand-chose à dire sur la motoneige. À cette période-ci, les clubs ont terminé leurs activités ; les motoneigistes consacrent leur temps à d'autres passe-temps (moto, pêche, golf, bateau, etc.), il n'y a que les concessionnaires qui restent dans l'ambiance, car c'est au printemps qu'ont lieu les présentations des nouveaux modèles de l'hiver prochain et que sont commandés les motoneiges qui seront offertes l'automne prochain aux amateurs des plaisirs d'hiver.

Ce mois-ci, nous avons des photos à vous montrer. Pendant l'hiver, nous n'avons jamais le temps d'en prendre. Comme en font foi deux de celles-ci, la fusion du Club des Castors (Lantier, Val-des-Lacs, Lac-de-la-Montagne-Noire) avec celui de Saint-Donat se concrétise de plus en plus. Dans cet ordre d'idée, le Club de Saint-Donat a cru bon d'organiser une soirée de bienvenue pour les gens des «Castors». Cette soirée a eu lieu le samedi 30 avril dernier, à la Cuillère à Pot. Elle débuta par un 5 à 7, au cours duquel le Club offrait un cocktail aux invités, suivi d'un délicieux souper, au rosbif, gracieuseté de la Cuillère à Pot. Il y avait une quinzaine de personnes de Saint-Donat et environ 25 du Club des Castors de la Cuillère à Pot. Le repas fut délicieux ; un gros merci à Huguette Aubin. Le tout fut suivi par une période de questions, dans le but de renseigner et de rassurer ces nouveaux membres, du Club Motoneige Saint-Donat Inc. A la prochaine.

Michel Vaillancourt
publiciste

FUSION DES DEUX CLUBS DE MOTONEIGE



Le samedi 30 avril, en présence des membres des deux clubs, les présidents, MM. Denis Lamarche de Saint-Donat et Roger Lafontaine des «CASTORS», se donnent la main pour marquer le début d'une étroite collaboration pour l'avancement de la motoneige dans la région... «L'UNION, fait la FORCE...!»



Au GALA de la TRANS-LAURENTIENNE à l'Auberge P'tit Bonheur le 9 avril dernier, le vrai «motoneigiste», M. Généreux de Notre-Dame-de-la-Merci, était présent avec sa femme.



Messieurs Denis Lamarche et Michel Vaillancourt n'ont pas manqué cette soirée... le Gala de la TRANS-LAURENTIENNE, un événement qu'il ne faut pas rater à la fin de la saison de motoneige.

Conseils de sécurité - Été 88

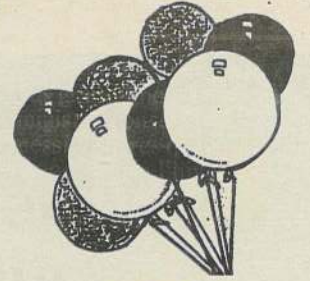
À BORD D'UN CANOT

Bâbord, tribord, sécurité d'abord!

- Avant de débuter votre saison, vérifiez l'étanchéité de votre canot et l'état de vos accessoires.
- Avant chacune de vos sorties, vérifiez vos avirons, et apportez-en un en supplément en cas de bris durant votre randonnée.
- Choisissez votre V.F.I. (vêtement de flottaison individuel) ou votre gilet de sauvetage en fonction de votre poids et de votre grandeur ; assurez-vous qu'il est approuvé par Transports Canada, et portez-le tout au long de votre randonnée.
- Avant de partir, informez-vous des prévisions météorologiques et observez la force et la direction des vents. Si vous pratiquez votre sport favori en rivière, soyez conscient de vos limites et pratiquez-le avec une personne expérimentée. Lors d'une randonnée en lac, demeurez à moins de 200 mètres du rivage.
- Au moment de quitter, communiquez à une personne demeurant à terre l'information relative à la direction que vous entendez prendre et à la durée de votre randonnée.
- Si vous désirez changer de position dans le canot, retournez au rivage ou faites-le un à la fois, en prenant le soin d'attendre que l'embarcation se soit stabilisée entre chaque mouvement. Gardez votre centre de gravité le plus bas possible ; évitez de vous placer debout.
- Si vous chavirez, accrochez-vous à votre canot ; même rempli d'eau, il continuera à flotter et à vous supporter. Utilisez le sifflet que vous aurez fixé ; à votre V.F.I. pour signaler votre détresse.
- Avant de vous aventurer sur nos lacs et nos rivières, vérifiez si votre équipement est complet et en bonne condition ; pour plus de plaisir, la Croix-Rouge et Thundercraft vous rappellent que : «Bâbord, tribord, sécurité d'abord!»

DIMANCHE 12 JUIN

OUVERTURE OFFICIELLE
DE LA



TERRASSE du Coin.

458 Rue Principale
St-Donat

SPECIAL TERRASSE

SERVI DE: 11.00 Heures à 22.00 Heures

- SALADE VERTE
- STEAK SUR CHARBON DE BOIS (6 onces.)
OU
POULET SUR CHARBON DE BOIS
- POMME DE TERRE AU FOUR
- SALADE DE FRUIT

5,45\$

★ CHANSONNIER ★ PRIX DE PRESENCE ★

C'est notre façon de vous souhaiter

"Bon été"

CENTRE DE LOCATION SAINT-DONAT

C'est + que de la LOCATION
C'est aussi de la VENTE
et surtout DU SERVICE après VENTE



DÉPOSITAIRE AUTORISÉ

TORO

Ariens

Tronçonneuse
SACHS-DOLMAR...

Pièces de rechange
BRIGGS & STATON
TECUMSEH
M.T.D. et autres



Vous voulez des BONS PRIX,
de la QUALITÉ, du SERVICE...?
VENEZ au CENTRE DE LOCATION SAINT-DONAT
vous trouverez...

«Le SERVICE après VENTE
sera aussi professionnel
et rapide que le service
que je vous offre en
location depuis 5 ans.»

659, Principale
Saint-Donat
Tél. : (819) 424-2124

PAYSAGISTE

Normand Legault
1681, Route 125 Sud,
Saint-Donat
Tél.: (819) 424-5148



Paysanord

- * résidentiel
- * commercial

UNE ÉQUIPE DYNAMIQUE ET COMPÉTENTE

Nous garantissons

- * gazon
- * arbres
- * arbustes

Nous construisons:

rocaille, cascades,
mur de soutien, patio
etc...

- * pavé-uni
- * rénovation de parterre
- * entretien d'arbres et arbustes
- * conditionnement de sol
- * plan d'aménagement



SERVICE PROFESSIONNEL
d'abattage et d'émondage d'arbres

PAYSANORD

Enfin... un **CENTRE DE JARDIN**
des plus complets à SAINT-DONAT

pour des idées originales et des conseils pratiques par des professionnels de l'horticulture

pour des fleurs, des arbres, des conifères, du gazon en plaque, des semences en tout genre, de qualité supérieure et garantie.

pour des matériaux d'aménagement en vrac: terre, pierre, sable, pavé, fumier, etc., avec **SERVICE DE LIVRAISON**

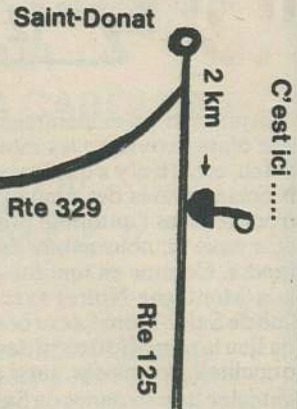
pour des produits et des engrais fiables

pour un service impeccable

pour des prix imbattables

Le **RENDEZ-VOUS DES AMATEURS**
ET DES PROFESSIONNELS
"LA GRANGE"

au 1685, route 125 sud,
Tél.: 424-5148 Prop.: Normand Legault



auberge la CORNICHE

Tél.: (819) 424-2714

METS VIETNAMIENS

350, route 329 St-Donat de Montcalm, Qué. JOT 2C0

ALCOOL... TROP, TROP SOUVENT, C'EST RISQUÉ!

Santé et Services sociaux
Québec

Les STORES M. P. C. Enr.

VENTE ET INSTALLATION

ESTIMATION GRATUITE

à domicile

Stores verticaux 1^{re} qualité
à des prix jamais vus

Vous voulez rafraîchir vos fenêtres!

Un seul numéro 424-2473

"Laissez votre message je vous rappellerai!"

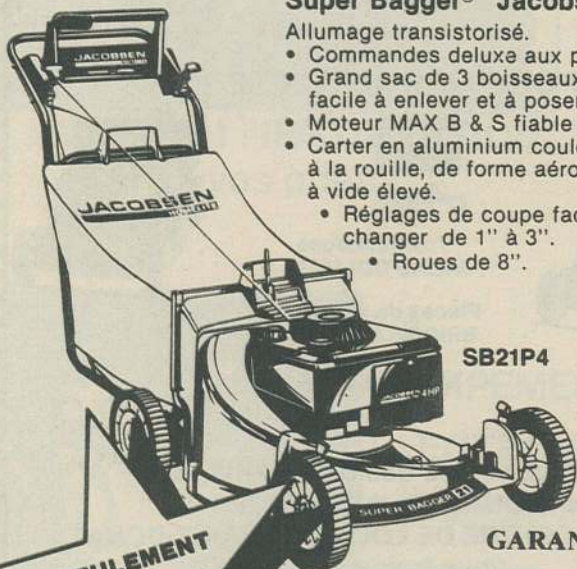
Les **PRIX** en valent la peine...!

M. Charette
Saint-Donat

JACOBSEN[®] HOMELITE LES SUPER TONDEUSES POUR UN ASPECT PROFESSIONNEL.

Super Bagger[®] Jacobsen

- Allumage transistorisé.
- Commandes deluxe aux poignées.
- Grand sac de 3 boisseaux (106 L) facile à enlever et à poser.
- Moteur MAX B & S fiable de 4CV.
- Carter en aluminium coulé résistant à la rouille, de forme aérodynamique à vide élevé.
- Réglages de coupe faciles à changer de 1" à 3".
- Roues de 8".



SEULEMENT 629,95\$

SB21P4

GARANTIE LIMITÉE

DE 2 ANS

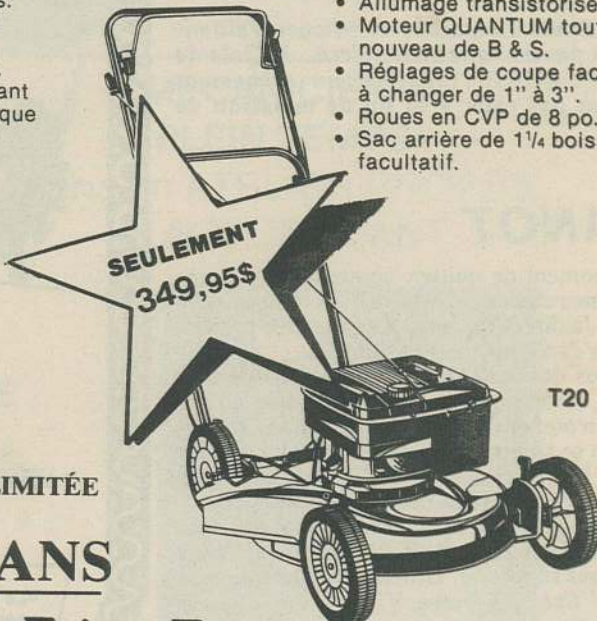
Charette et Frère Enr.

ST-DONAT

TÉL: 819-424-2414

Turbo-Vac[®] Jacobsen

- Démarrateur manuel facile.
- Allumage transistorisé.
- Moteur QUANTUM tout nouveau de B & S.
- Réglages de coupe faciles à changer de 1" à 3".
- Roues en CVP de 8 po.
- Sac arrière de 1 1/4 boisseaux facultatif.



SEULEMENT 349,95\$

T20



CLUB OPTIMISTE NOTRE-DAME-DE-LA-MERCI

Comme vous le savez tous, depuis quelque temps déjà, il existe dans notre communauté une organisation dynamique qui s'appelle «CLUB OPTIMISTE NOTRE-DAME-DE-LA-MERCI». Cet organisme a BUT UN BUT OPTIMISTE POUR OBJECTIF PREMIER «L'Aide à la jeunesse». Cette année, afin de recueillir des fonds pour nos activités, il y a différents projets de mis sur pied dont, entre autres,.....

Le SUPER BAZAR

Il aura lieu pendant les vacances d'été, la date reste à déterminer par le Comité organisateur. Vous pouvez participer et contribuer DIRECTEMENT à cette activité et par le fait même aider les jeunes de notre région. VOICI COMMENT : qui n'a pas chez lui, dans sa cave ou son grenier, des objets dont il ne se sert plus, qui parfois embarrassent et que l'on se propose de jeter, mais souvent ces objets peuvent encore servir à quelqu'un d'autre...

Pensez-y... jetez un coup d'oeil... mettez-les de côté... dans les prochaines semaines nous vous communiquerons comment nous les faire parvenir.....!

FÊTE DES PÈRES

Une assemblée se tiendra à l'Auberge VITAVI (route 125) à l'occasion de la Fête des Pères. Venez en grand nombre car cette assemblée sera très spéciale, il y aura, entre autres choses, l'intronisation de cinq nouveaux membres, de la visite de l'extérieur, tout probablement des gens du Club d'Entrelacs.

Donc, nous vous attendons avec vos épouses, amis et la parenté. Un BRUNCH sera servi à prix modique... C'est un rendez-vous le 19 juin à 9 h 30.

SÉCURITÉ À BICYCLETTE

Le 9 juin, aura lieu la phase finale de la Semaine de la Sécurité à bicyclette organisée par Gaby Robert, président de ce comité, et d'autres personnes ressources, de qui on ne parle que très peu souvent et qui, pourtant, sont à la base de presque toutes les activités du Club. M. Robert a réalisé, entre autres, le concours d'amateurs en avril, qui fut une réussite. Daniel Archambault, un véritable ami des jeunes, sera sur place... une autre belle journée s'annonce pour vous, les jeunes... Vous y serez...?

Mot du Président

Je voudrais, en terminant, remercier tout spécialement le secrétaire-trésorier, Jean-Paul Richard, au nom du Club et en mon nom pour son beau travail, car vous le savez tous... être secrétaire-trésorier ce n'est pas chose facile. Comme on le dit c'est «une job ingrate» mais Jean-Paul s'en acquitte bien... Bravo et... ne lâche pas...

En passant : Jean-Paul et son épouse Yolande fêtent leur 40^e anniversaire de mariage. Nous leur souhaitons, bien sûr, un BON ANNIVERSAIRE.

Gilles Martineau
président

Comité local des
personnes
handicapées
N.-D.-M.

Quelques nouvelles
pour l'été...

Quelquefois pressés par le temps, nous transmettons au journal des renseignements incomplets. Je voudrais vous dire que le nom de madame Suzanne Laplante a été oublié le mois dernier dans l'énumération des directeurs du comité, et il s'agit de madame Thérèse Labelle et non de Thérèse Lavallée... Je m'excuse auprès de ces deux dames.

Le souper du 23 mai à l'Auberge VITAVI a été une réussite, nous étions trente-six pour cette agréable soirée. Merci et félicitations au cuisinier et au personnel pour le gentil service.

NOTEZ QUE...

1- L'atelier reprendra le 6 septembre 1988, nous faisons relâche pour l'été.

2- Deux (2) BINGOS auront lieu cet été soit les 2 juillet et 6 août à 19 h 30 à la salle communautaire. Gros lot de 500\$.

Bonnes vacances et encore MERCI aux bénévoles pour leur grand dévouement durant la session écoulée.

Amélie Drozak
présidente

Le LAVE-O-THON



Le LAVE-O-THON du Club Optimiste de Notre-Dame-de-la-Merci, a été bien réussi sur les terrains de l'Auberge VITAVI.



L'IMMOBILIER ET VOUS

...RIEN DE BIEN MYSTÉRIEUX!

C'est avec la collaboration du JOURNAL ALTITUDE 1350, que cette nouvelle chronique a maintenant sa place mensuelle dans le journal. Nous les remercions de cette initiative.

Ce rendez-vous mensuel se veut le reflet de la réalité rencontrée lorsqu'on envisage l'achat ou la vente d'un immeuble.

Au cours des mois à venir, vous pourrez vous familiariser avec divers aspects de l'immobilier afin de rendre plus accessible ce domaine d'activités économiques, qui touche chacun d'entre nous un jour ou l'autre, ET vous aider dans vos décisions importantes.

L'IMMOBILIER ou une transaction immobilière n'est pas aussi inaccessible que l'on pourrait croire!

Investir dans une propriété étant l'une des plus grandes décisions que nous ayons à prendre au cours de notre vie, nous verrons où porter notre attention et comment procéder à cet investissement.

Nous nous entretiendrons de sujets tels :

Le fonctionnement du marché immobilier.

Les facteurs influençant l'immobilier.

Le vrai sens de la valeur marchande.

Le financement disponible.

Le rôle de l'agence immobilière pour vous.

Les critères à respecter et à connaître avant l'achat.

Les points juridiques importants.

Les procédures à suivre lors de l'achat.

Je vous donne donc rendez-vous le mois prochain. Ensemble nous aborderons le sujet «Immobilier». Vous verrez, il n'y a rien de bien mystérieux... Il suffit d'être bien informé!

Susanne Lévesque, représentante
Trans-Action Immeubles Lavoie Inc.

1^{er} anniversaire
le 11 juin...
ça se fête...

VENDREDI et SAMEDI

Souper dansant
Danse "rétro"

SALLE À MANGER
ouverte tous les jours de
12h à 23h

SPÉCIAL "TABLE D'HÔTE"

à partir de 30 \$
pour 2 pers.
incluant le vin.

À l'Auberge : 10 chambres
Spécial "forfaits" :
Coucher, déjeuner, souper
\$40.00 par personne
(occ. double)
Réservation : (819) 424-3631

SPÉCIAUX à notre nouveau
casse-croûte "terrace"

SAMEDI soir:
FEUX D'ARTIFICE

TOURS D'HELICOPTERES
11 et 12 juin
Adulte: 15 \$
Enfant: 12 \$

SPECIAL DE "JUN"
HOMARD 12.95 \$

MAINTENANT...
DEJEUNER servi dès 6h

"ÉQUITATION"
15 \$ l'heure

2236, Route 125 Nord
Notre-Dame-de-la-Merci

CAMP MÈRE M.L. CLARAC
32^e saison

DU 2 JUILLET
AU 19 AOÛT

GARÇONS
4-10 ANS
FILLES
4-16 ANS

Hébertisme — sciences nat. — escalade — canotage — voile —
chaloupe — natation — tir à l'arc — artisanat — jeux de ballon —
équitation — tours de poney (pour les plus jeunes) — tours de
charrette — excursion, etc.

séjours: 2 semaines minimum

Cours formation moniteur pour filles 16-17 ans.

**RENSEIGNEMENTS
À MONTRÉAL:**

(514) 322-1161



CET ÉTÉ À L'AUBERGE LA RÉSERVE

- RESTAURANT LE MATOU

- Le jeudi soir **DES DAMES DE COEUR** (2 pour 1).
- Le **B.B.Q.** du vendredi soir.
- **HAPPY HOUR** du samedi soir de 16 h à 18 h
- Le **BUFFET** du samedi soir.

**MUSICIENS TOUS LES JEUDIS,
VENDREDIS & SAMEDIS
DÉBUTANT LE 30 JUIN**

**HEURES D'OUVERTURE
DE NOS 2 RESTAURANTS**

- **LE MATOU** (bar-restaurant-terrasse).
- **RESTAURANT OUVERT TOUS LES JOURS** de 11 h à 21 h.
- **BAR** de l'ouverture à la fermeture.
- **L'AVIGNON** (menu à la carte).
- **HEURES D'OUVERTURE** : 18 h à 21 h.
- Sur réservation seulement, fermé le dimanche et le lundi).

TÉL. : 1 (819) 424-2377

**CLUB LA RÉSERVE ET
CLUB TENNIS LA RÉSERVE :
PASSES EN VENTE
DÈS MAINTENANT.**

SOUPER DE CLÔTURE DE LA SAISON 87/88 DU HOCKEY MINEUR

Le mardi 3 mai, au Centre d'Accueil des Quatre Vents, avait lieu la remise des trophées à nos jeunes hockeyeurs pour la saison 87/88. Des trophées pour la participation, l'esprit d'équipe, l'amélioration ont été décernés aux plus méritants.



JOUEURS DU MOIS DE MARS, (de g. à d.) : Nancy Beauséjour (filles), Pascal Juneau (Bantam Saint-Côme), Stéphane Juteau (Pee-Wee), Stéphane Levert (Pee-Wee) et Fustel Sénat (Bantam Saint-Donat). Nous reconnaissons à l'extrême gauche, Pierre Lamothe, président du Hockey mineur.



JUNIOR : René Létourneau, INSTRUCTEUR : Patrick Charbonneau, (au nom de Eric Miron), Eric Issa, Richard Deviller et Nicolas Viau n'apparaissent pas sur cette photo.



FILLES : Yves Deslauriers, instructeur, Nancy Juteau, Diane Labelle, Chantale Lafleur et Monique Issa.



SAINT-CÔME : Sébastien Laroche, André Riopel (instructeur), Gino Bordeleau et Jean-René Morin.



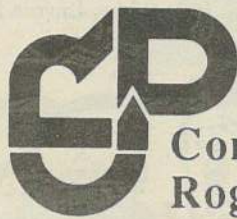
BANTAM : Bernard Berthiaume, Fustel Sénat, Yannick Charette, Patrick Clément et Richard Clément (instructeur).



PEE-WEE - Gilles Levert (instructeur), Steve Mailloux, Stéphane Juteau, Yannick Robert et Michel Brûlé (pas sur cette photo).



PEE-WEE - Jean-Louis Leclerc (instructeur), Georgie Issa, Patrick Leclerc, Brian Boulton et Jean-Marc Lacroix.



**Construction
Roger Deroy enr.**



**SATISFACTION
ASSURÉE
AVEC CES PORTES
DE QUALITÉ**

PORTE "STANLEY" *B06 325.00\$
Peinturée : 2 côtés 100.00\$
Garantie : 5 ans sur la peinture

Recouvrir "BOÎTE DE PORTE"
en aluminium 50.00\$

PORTE DE GARAGE ISOLÉE
"R.14.5 STANLEY
10' x 8' 875.00\$
Peinturée

Aussi :
construction générale
rénovation

167, rue Saint-Louis
Saint-Donat

Pour renseignements :
Tél. : (819) 424-1954

Une inauguration qui résonne jusqu'à Saint-Donat.



«DESROSIERS FORD» de Sainte-Agathe visitait Saint-Donat avec les transporteurs McCullum pour que la population donatienne constate la beauté des automobiles FORD.....!



Le maire Marc Cloutier de Sainte-Agathe a coupé le ruban traditionnel sous le regard (de g. à d.) du député Damien Héту, Jacques Duval, Louis Desrosiers, copropriétaire, et Jean-Claude Hébert copropriétaire.



Patrons et employés entourent l'invité d'honneur, Jacques Duval.

La où ça bouge

Desrosiers

FORD STE-AGATHE

Achetez directement du patron



Louis Desrosiers

PAS D'INTERMÉDIAIRE...!

MERCI

à tous

pour le succès lors de l'inauguration

Venez nous voir, on va s'entendre

OUVERT, LE SAMEDI DE 9 H À 17 H

Desrosiers FORD



Ouvert le samedi de 9 à 17h

90 boul. Morin (Rte 117) Ste-Agathe Tél.: (819) 326-8944, sans frais 1-800-567-6702

LECLERC MARINE INC.

DÉPOSITAIRE MOTEURS

Les bateaux de prestige vous les trouverez ICI

Nous possédons une remorque de 30 pieds pour transporter votre bateau à ponton

Technicien qualifié 
 Technicien certifié "Mercury" hors-bord
 Technicien certifié  HORS-BORD



THUNDERCRAFT

Dans notre Atelier de réparations agrandi et modernisé, "votre moteur sera aux p'tits soins"

* Vente * Service * Location * Entreposage
 795 Principale, St-Donat (C.P. 518)
 424-2345



**CORPORATION MUNICIPALE
DE NOTRE-DAME-DE-LA-MERCI**

RÉSOLUTION : en date du 13 mai 1988

RÉSOLUTION 88-43 - MINISTÈRE AMÉNAGEMENT DES LACS ET COURS D'EAU : La conseillère Antonine Harpell propose, appuyée par le conseiller Robert Pelletier, et résolu à l'unanimité, qu'une demande soit faite au ministère de l'Aménagement des lacs et cours d'eau concernant l'analyse de l'eau au Lac Arthur, par la suite demander au même Ministère de faire des études pour rétablir le problème, en plus des installations septiques, quel programme adopté pour régénérer et classer les rives et cours d'eau de ce même lac.

RÉSOLUTION 88-44 - VÉRIFICATEUR : La conseillère Antonine Harpell, appuyée par le conseiller Richard Schoolcraft, et résolu à l'unanimité, que : monsieur Yves De Carufel c.g.a., soit nommé comme vérificateur de la Corporation municipale de Notre-Dame-de-la-Merci, pour l'année 1988.

RÉSOLUTION 88-45 - SUBVENTION : Le conseiller Claude Boucher propose, appuyé par le conseiller Claude Ménard, et résolu à l'unanimité, que : la Corporation municipale de Notre-Dame-de-la-Merci accorde un montant de mille dollars (1 000\$) à la Fabrique de Notre-Dame-de-la-Merci pour la rénovation et la peinture de l'église de Notre-Dame-de-la-Merci.

RÉSOLUTION 88-46 - JOURNAL ALTITUDE 1350 : Le conseiller Robert Pelletier propose, appuyé par le conseiller Claude Ménard, et résolu à l'unanimité, que : la Corporation municipale de Notre-Dame-de-la-Merci envoie au Journal Altitude 1350 pour parution, les copies de résolution et de minutes de la Municipalité et que le texte inscrit dans le journal soit conforme et exact au texte envoyé par la Municipalité au journal.

RÉSOLUTION 88-47 - ÉCOLE N.-D.-M. : Le conseiller Richard Schoolcraft propose, appuyé par la conseillère Antonine Harpell, et résolu à l'unanimité, que : la Corporation municipale de Notre-Dame-de-la-Merci demande à la Commission scolaire des Cascades-l'Achigan de garder l'école de Notre-Dame-de-la-Merci ouverte et d'apporter l'aide nécessaire à l'école pour récupérer les enfants du primaire qui sont présentement à l'école de Saint-Donat, en refusant aux parents le droit d'envoyer leurs enfants à l'école de Saint-Donat.

**NOUVEAU PROGRAMME D'AIDE FINANCIÈRE POUR
LES ENTREPRISES TOURISTIQUES**

Québec, le 18 mai 1988 - Le ministère du Tourisme annonce l'entrée en vigueur du Programme d'aide à l'investissement touristique (prêt participatif) pour les entreprises touristiques. Ce programme remplace celui de l'Aide au développement touristique dont l'existence remontait à 1979, dans le cadre duquel les entreprises pouvaient bénéficier d'un prêt sans intérêt.

Le nouveau programme comporte deux volets. Le premier, administré par la Société de développement industriel (S.D.I.), offre aux entreprises admissibles un prêt participatif sur leurs investissements. Il s'agit d'un prêt non garanti, portant intérêt au taux du marché, d'une durée maximale de 13 ans. Il comporte des modalités flexibles de remboursement qui tiennent compte de la phase de démarrage du projet et des fonds générés par celui-ci. L'évaluation de la pertinence touristique du projet demeure sous l'égide du ministère du Tourisme.

La participation financière à l'entreprise repose sur une base d'affaires. Par une formule originale, la S.D.I. offre de partager les risques du projet ou les gains, dans les cas de réussite. Cela se traduit par une option d'achat d'actions participantes ou d'une participation financière aux bénéfices.

Le second volet du Programme d'aide à l'investissement touristique (prêt participatif), administré et géré par le ministère du Tourisme, bonifie l'aide pour les projets qu'il juge prioritaires. Le soutien financier prend alors la forme d'une prise en charge d'intérêt pour une période n'excédant pas 3 ans.

Ces nouvelles formes d'aide, conçues spécifiquement pour les entreprises touristiques, sont mieux adaptées à leurs besoins et tiennent compte de leur évolution. Le ministère du Tourisme vise à stimuler les investissements touristiques qui ont des retombées significatives dans l'essor économique du Québec.

Il s'agit d'une première pour le ministère du Tourisme qui se voit accorder une plus grande autonomie lui permettant de soutenir les projets à privilégier dans le développement touristique du Québec.

SOURCE :
Lise Bérubé
Agente d'information
Direction des communications
1 (418) 643-5959

RENSEIGNEMENTS :
Jean Moussette
Direction du crédit touristique
1 (418) 643-7792

**Le Centre d'Emploi du Canada pour Étudiants(es) (CEC-E) de
Sainte-Agathe-des-Monts, c'est profitable pour tout le monde!**

C'est le vendredi 6 mai 1988 à 10 h que le CEC-E ouvrait officiellement ses portes aux employeurs et aux étudiants(es) de la région pour la saison estivale. Monsieur Fernand Ladouceur, député de Labelle, et le directeur du CEC, monsieur Jean-Guy Coupal, ont, à cette occasion, présenté l'équipe responsable des activités du CEC-E constituée de trois (3) étudiants(es).

Le CEC-E offre aux étudiants un service de placement qui privilégie une expérience d'emploi dans leur domaine d'études, en fonction des conditions du marché du travail. Pour les plus jeunes, le CEC-E met sur pied des équipes volantes qui sont affectées à l'accomplissement de menus travaux pour divers employeurs, commerçants, restaurateurs ou même simples citoyens.

Il offre également aux employeurs un service de recrutement et de sélection de main-d'oeuvre des emplois durant tout l'été ou simplement pour quelques heures. Il possède une banque d'inscriptions d'étudiants(es) de niveaux secondaire, collégial et universitaire, qui permet d'offrir un service de placement rapide et efficace.

Tous les étudiants et employeurs de la région sont donc invités à communiquer avec le Centre d'Emploi du Canada pour étudiants(es) (CEC-E) du lundi au vendredi entre 8 h et 17 h au 38, rue Principale, Sainte-Agathe-des-Monts (Québec) J8C 1J4. Tél. : 1 (819) 326-4300 (nous acceptons les appels à frais virés).

Pour informations : France rondeau : 1 (819) 326-4300



UNE BRILLANTE IDÉE

**BONNES
VACANCES**

**profitez
DE NOS SPÉCIAUX**



20% à 50%
sur la **TAPISSERIE**
en magasin (stock)



50% sur les
STORES et
LAMPES DE CARTON
«PLEATEX»
EN MAGASIN



50% de rabais
sur certain **RIDEAUX DE DOUCHE**
et **ACCESSOIRES DE COMPTOIR**
pour salle de bain
en magasin
Multiples couleurs...



SPÉCIAUX
sur **CÉRAMIQUE** de mur et de plancher

50% de rabais

store
COLRR

COLRR en magasin
Couleurs :
menthe, bleu, blanc, rose,
pêche, amande et gris.



draco

de porte patio
76" x 84" avec valence

79,95 \$

Pour de plus belles fenêtres... Voyez les dentelles



**Collection
Morphée Inc.**



**VENTE et
INSTALLATION
PLANCHERS DE
BOIS FRANC**
Sablage et finition

COUVRE-PLANCHERS LAFOREST ENR.
maintenant un **CENTRE DE DÉCORATION**

**350, rue Principale
Saint-Donat**

**"VOUS POURRIEZ ÊTRE
UN AUTRE CLIENT SATISFAIT"**

Tél. : 424-2929

Au féminin!

BOUTIQUE VS

Prêt à porter
Accessoires

Pour vous servir, en JUIN
la BOUTIQUE sera OUVERTE
Lundi au vendredi de 10 h à 21 h
Samedi de 10 h à 17 h

Ici vous trouverez

GRAFFITI

POLICE JEANS

NILS SPORT



ESPRIT

MICHEL SPORTE

Concept ABA

CREATIONS Daisyfresh

480 Principale
St-Donat

Tél.: 424-3400



Un DÉFILÉ DE MODE parfait...!

Joël, de Mode Saint-Donat, et Pierre, du Salon O'Frizon, ont joué la carte gagnante, le samedi soir 7 mai dernier, en nous présentant conjointement un défilé de mode et coiffure à saveur locale, entrecoupé par un délicieux souper, servi à la salle à manger du Manoir des Laurentides. Quelle belle soirée pour les dames et les quelques messieurs, qui s'y étaient aventurés! Présenter des vêtements allant de la «grande sortie» à la tenue sportive, portés par des mannequins de «chez nous», très décontractés, malgré la gêne de quelques-uns, qui en étaient à leur première expérience, fut une excellente initiative. Félicitations aux mannequins, à Joël et à Pierre.

SUNG SPORT
NEW MAN
MARC O'POLO
STEILMANN

TRIC TRAC SAMPA

JACQUELINE ANGERS

Une question de style

486-b, Principale, Saint-Donat
424-5059



TRIANGLE THALIE

CALVIN KLEIN
BOSTON TRADERS
NANCY HELLER



DANGER



BOMBE A RETARDEMENT

En forêt, le feu couve parfois plusieurs heures avant d'éclater. C'est une bombe à retardement. Ne l'amorcez pas!

VOTRE SOCIÉTÉ RÉGIONALE DE CONSERVATION

Mode St Donat

EN EXCLUSIVITÉ

Heures d'ouverture
Mardi et mercredi : 9 h à 17 h
Jeudi et vendredi : 9 h à 21 h
Samedi : 9 h à 17 h

GRANDE VENTE
2^e ANNIVERSAIRE

Propr. : Joël Fhima - 1(819)424-3323

Complexe O'Frizon



578, RUE PRINCIPALE, SAINT-DONAT

O'FRIZON

Prop.: Pierre Dupras



Heures d'ouverture :
Lundi, mardi, mercredi et jeudi :
9 h à 17 h
Vendredi : 9 h à 20 h
Samedi : 8 h à 16 h

"Coiffure - Esthétique - Bronzage
Algologie - Massothérapie"

424-3323

professionnels et commerçants à votre service!

**ENCOURAGEZ NOS ANNONCEURS
CELA PROFITERA À TOUS**

• **Arpenteurs**

ALAIN CLECH
BUREAU OUVERT:
Samedi de 9h à 15h
Arpenteur-Géomètre
Québec Land Surveyor
519 PRINCIPALE, C.P. 239
ST-DONAT, QUÉ. J0T 2H0
BUR. ET RÉ.S.:
(819) 424-2615

• **Ingénieurs**

Ingénieurs-Conseils
mlc associés
(LE GROUPE MLC POLYTECH INC.)
ROBERT N. CLOUTIER - ING. ASSOCIÉ (514) 389-8438

• **Location**

**CENTRE DE LOCATION
St-Donat**
Ayez toujours le bon outil
à votre disposition
LOUEZ-LE
Location et vente de scie à chaîne
et débroussailleuse SACHS - DOLMAR
659, Principale
St-Donat
Tél.: 424-2124

Poulin, Barbe, Corbeil & Ass.
Arpenteurs-géomètres
Succursale à Saint-Donat
340, Principale
Tél.: 424-1371
Heures d'ouverture:
Samedi: 9 h 30 à 16 h 30
Bureau principal, Ste-Agathe
Tél.: 326-0323

**Les consultants
Nadon Jobin inc.**
- fosses septiques
- murs de soutènement
- charpente de bâtiments
- ouvrages civils
Spécialistes dans l'aménagement de votre propriété
Siège social
1605, Autoroute 440
Bureau 214, Chomedey,
Laval, (Québec)
H7L 3W3
(514) 682-3883
Places d'affaires
1069, rue Laurier Ouest
Bureau 3, Outremont, (Québec)
H2V 2L2
519, rue Principale
St-Donat, (Québec)
J0T 2C0

• **Pompe**

centre de pompe
Saint-Donat inc.
Filtration, irrigation / Vente et installation
Alain Ayotte, prop.
720A, Principale
Saint-Donat
Tél.: (819) 424-3220

• **Assurances**

**assurances
Georges Forget inc.**
• vie et générale •
• 327 Principale, C.P. 369
• St-Donat, Qué.
• J0T 2C0
• Tél.: (819) 424-2311
Gaston Forget C. d'A. Ass. prop.
Georges Forget, C. d'A. Ass.

• **Notaires**

Membre de l'Union des Notaires en immobilier UNI
NORMAND CAMPBELL, S.A., L.L.L., D.D.N.
NOTAIRE ET CONSEILLER JURIDIQUE
NOTARY & LEGAL ADVISER
338 rue Principale, C.P. 238
St-Donat J0T 2C0
Tél.: (819) 424-2882

• **RECOUVREMENT**

LES
INSTALLATIONS
S.D.I. INC.
• REVÊTEMENT • VINYLE
• ALUMINIUM • ACIER
• CORNICHE • PERSIENNES
• PORTE • CHÂSSIS • TOITURE
Détaillant autorisé
293, rue Aubin, St-Donat
Denis Issa
(819) 424-1218

• **Chiropratique**

Dr Pierre Moreau
CHIROPATICIEN
Bureau
Mardi et jeudi de 16h à 20h
519-A, rue Principale
Saint-Donat
Tél.: (819) 424-2221
Entre-temps: St-Jovite
Tél.: (819) 425-5269

St-Donat: 424-2272
Crabtree: (514) 754-4776
**ÉTUDE LÉGALE
Raymond et Sigouin**
Notaires et conseillers juridiques
BUREAU:
Lundi au vendredi: 9h à 17h
Samedi: 10h à 12h
Me Marie-Claude Raymond
Me Raymond M. Sigouin
444, rue Principale, St-Donat
138, 8e Rue, Crabtree
J0T 2C0
J0K 1B0

• **Sable - Gravier**

Tél.: (819) 424-5342
424-5610
Carrière St-Guillaume Inc.
Sable, Pierre, Gravier
Terre "noire"
Service de camion et tracteur
Installation de fosses septiques
235 ch. St-Guillaume
Lac Ouareau
St-Donat

• **Comptables**

Rés.: 229-2346
Yves de Carufel, C.G.A.
COMPTABLE GÉNÉRAL LICENCIÉ
1600 ouest, Henri-Bourassa, suite 504,
Montréal H3M 3E2
472 rue Principale, St-Donat J0T 2C0
Tél.: (514) 331-4877
Tél.: (819) 424-3135

• **Chauffage**

Tél.: (819) 424-2362
COMBUSTION J. & R. GAGNON LTÉE
Plomberie - Chauffage - Brûleur à l'huile
Service de réparation
Thermopompe
Fournaise électrique
Chauffe-eau solaire
410 St-Amour
St-Donat

TÉL.: 819-424-2492
Jacques Charette
TRANSPORT SABLE & GRAVIER
TERRE À GAZON
C.P. 231
810 RUE PRINCIPALE

• **Électricien**

EES
**ENTREPRISES
ÉLECTRIQUES
ST-DONAT INC.**
ENTREPRENEUR-ÉLECTRICIEN
paul duplessis, 819-424-2648
c.p. 339 st-donat co. montcalm

Tél.: (819) 424-2821
**BERNARD
LAMBERT ENRC.**
Pierre concassée - Sable - Gravier
Enlèvement de neige
SERVICE DE "PÉPINE"
FOSSE SEPTIQUE
418 du Collège, Saint-Donat

Mallette
Benoit
Boulangier
Rondeau & Associés
COMPTABLES AGRÉÉS
102, RUE SAINT-ANTOINE
C.P. 270
SAINTÉ-AGATHE-DES-MONTS, QC J8C 2C9
TÉL.: (819) 326-3400
Marc Legault, c.g.a.
519, Principale St-Donat, J0T 2C0
Zénith: 46030

• **Gaz propane**

Tél.: 424-2683
**BELLE FLEUR
GAZ PROPANE INC.**
Vente & Service de GAZ PROPANE
Résidentiel • Commercial
Équipement de camping
861, Principale
St-Donat
À votre service:
Votre livreur
Marcel Laffamme

• **Soudure**

Bur.: 424-3512
Rés.: 424-7024
NORMAND GRATTON INC.
ATELIER D'USINAGE
FABRICATION • RÉPARATION • SOUDURE
Heures d'ouverture:
Lundi au samedi
8h à 17h
1084, rue Principale
St-Donat

Tél.: (514) 374-1185
Dagenais, Lapierre, Simard
COMPTABLES AGRÉÉS
1100 CRÉMAZIE EST, SUITE 530
MONTRÉAL, QUÉBEC, H2P 2X2
MARIO SIMARD, C.A.

immeubles
LUMI inc.
courtiers
Guy Paquette, Courtier
Lucille Paquette
G. Theriault
Agents.
1089 PRINCIPALE,
ST-DONAT
TÉL BUREAU: 424-2119
RÉS.: 424-5901

Sur rendez-vous
Tél.: (819) 424-1885
Service d'urgence

CENTRE DENTAIRE
PIERRE JOBIDON & ASSOCIÉS
DR. PIERRE JOBIDON, B.A., D.D.S., PÉDODONTISTE
DR. PAUL MASSICOTTE, D.M.D., M.A.

Chirurgiens-Dentistes
472 A, rue Principale, St-Donat, Québec J0T 2C0

Tél.: 424-5599

Gaston Blais
ENT.-ELECTRICIEN
Spécialité: Chauffage électrique

2017 - Route 125 Notre-Dame-de-la-Merci

SERVICE LOISIRS & CULTURE

BALLE-MOLLE MINEURE, Saint-Donat.

Au moment de mettre sous presse, plus de 100 inscriptions étaient compilées par le comité organisateur; ces inscriptions sont divisées en 3 catégories, soit les 5-8 ans, les 8-12 ans et les 12-15 ans.

Les activités devraient débuter dès la mi-juin et se tiendront au terrain de l'école Sacré-Coeur jusqu'à ce que le terrain de la rue Désormeaux soit prêt vers le 24 juin.

Les 5-8 ans apprendront les rudiments de base de la balle: comment lancer, attraper et frapper la balle ainsi qu'une initiation aux situations de jeux, le mercredi de chaque semaine dès 17 h 30.

Les 8-12 ans, divisés en 5 équipes, se partageront la semaine, les lundi, mardi et mercredi, dès 18 h 15.

Les 12-15 ans (2 équipes), joueront leurs matchs, les lundi et vendredi à 19 h 30. Incidemment, le comité aimerait savoir où sont passés tous les jeunes de 12 à 15 ans inscrits l'an passé; il est anormal que sur tous les jeunes de ces âges, seulement 18 d'entre eux soient inscrits. Allez, allez, il y a encore des places; contactez Alain Charbonneau et Gilles Coutu, Gilles Levert ou Michael Saint-Martin au Service Loisirs et Culture au 424-2866.

Philippe Gauthier
COMPTABLE AGRÉÉ

101, RUE PRINCIPALE
STÉ-AGATHE-DES-MONTS, Qc
J8C 1J9
TÉL.: (819) 326-4909

AFFILIATION:
Perrault & Bussière
COMPTABLES AGRÉÉS
Bureaux à
St-Jérôme et Montréal

(819) 424-7944

PAQUETTE & ROBERT INC.
PLOMBERIE - CHAUFFAGE
SALLE DE MONTRE

600 RUE PRINCIPALE
C.P. 969, ST-DONAT.

Serge St-Georges, C.G.A.

St-Donat
Tél.: (819) 424-2537

GASTON MARIER
comptable agréé
645, rue du Moulin
C.P. 880
St-Jovite, J0T 2H0
Téléphone: (819) 425-3727

CONSTRUCTION
ALAIN BERTRAND ENR.
ENTREPRENEUR GÉNÉRAL
MAISON RÉSIDENNELLE ET RÉNOVATION

302 RUE LAMBERT
SAINT-DONAT
TEL: (819) 424-2734

Recherchées, Recherchées, Recherchées

Le Comité organisateur de la Balle-Molle mineure est à la recherche d'environ 4 à 5 personnes comme arbitres. Ces personnes devront naturellement aimer travailler avec les jeunes, seront âgées de 14 ans et plus, prêtes à recevoir un mini stage de formation ainsi qu'une rémunération. Vous êtes intéressé(e)s à vous faire un peu d'argent de poche tout en permettant aux jeunes de pratiquer la balle? Contactez Alain Charbonneau ou Michael Saint-Martin au 424-2866.

BALLE-MOLLE ADULTES

Les différents comités vous enverront des nouvelles lors de l'édition de juillet.

(819) 424-1723

A.D.R. ÉLECTRIQUE inc.
Vente - Réparation
(pour voitures américaines,
importées et commerciales)
Alternateur-Démarrateur-Régulateur-Batteries-Phares-etc...

571-B, Principale
Saint-Donat (Québec)
J0T 2C0
André DesRochers propr.

BIOLOGISTE-CONSEIL
BIO-SERVICES R.G.

BIOLOGISTES-CONSEILS
ANALYSES DE L'EAU

- LIMNOLOGIE
- ÉTUDES POUR ENSEMENCEMENT DE POISSONS
- AMÉNAGEMENT DU MILIEU AQUATIQUE

1316, rue St-Faustin, C.P. 29
St-Faustin, J0T 2G0
(819) 688-2315

St-Donat
424-2882

LOISIRS D'ÉTÉ

Cet été, le service Loisirs et Culture offrira encore une fois des activités pour les enfants de 6 à 12 ans; d'ici peu, les formules d'inscription seront distribuées aux écoles et seront aussi disponibles à la Municipalité.

Les enfants devront être âgés de 6 ans au plus tard le 24 juin 1988.

Les tarifs seront sensiblement les mêmes pour les enfants participant durant tout l'été; afin d'accommoder les familles qui prennent leurs vacances à l'extérieur de Saint-Donat, des forfaits de plus courtes durées seront offerts; surveillez les formules d'inscription. Aussi, une rencontre parents/moniteurs(trices) sauveteurs, sera organisée vers la fin juin.

BON ÉTÉ.

424-5850

PETRO-CANADA

GARAGE G. ROBERT
Mise au point,
Transmission,
Différentiel

Route 125 Notre-Dame-de-la-Merci

ÉVACUATION SANITAIRE
nettoyage sanitaire
de fosses septiques
service de contenants
de 40 VERGES pour démolition

625 rue principale
tel: 424-3144
: 424-2415
J. Gaudet Jr

CENTRE CIVIQUE PAUL MATHIEU

Horaire d'été - 88

À compter du 4 juillet jusqu'au 26 août, le Centre ouvrira ses portes aux sportifs, du lundi au vendredi de 18 h à 21 h 30.

Vous voulez pratiquer le badminton, tennis de table, volley-ball? Ne vous gênez pas, on vous attend!

Il sera possible de réserver par téléphone à partir du 4 juillet, ou sur place.

Nos tarifs:
Carte individuelle: 15\$
Carte familiale: 45\$
Prix d'entrée: adultes: (16 ans et plus): 2\$
enfants: (15 ans et moins): 1\$

Possibilités de réservation pour équipes.
Informations: Service Loisirs et Culture: 424-2866.
À noter que le Centre sera fermé le 21 juillet pour la collecte de sang.

Michael Saint-Martin
Coordonnateur
Service Loisirs et Culture

PIÈCES D'AUTOS
CHARBONNEAU ENR.
ACHAT AUTOS
VENTE PIÈCES USAGÉES

J.F. CHARBONNEAU Notre-Dame-de-la-Merci
H. PALIN Tél.: (819) 424-5695

Fossetic
Services d'assainissement et de recyclage
Gestion des déchets

**NETTOYAGE ET HYDROCURATION
DES FOSSES SEPTIQUES**
accrédité par Environnement Québec

C.P. 215
STÉ-AGATHE-DES-MONTS J8C 3A3
Tél.: 1-326-3100

424-2030 476 B rue Principale
Sur rendez-vous St-Donat

GILLES POIRIER D.D.
FABRICATION & RÉPARATION
DE PROTHÈSES DENTAIRES

Bureau:
mercredi soir seulement
de 19h00 à 22h00

Montréal (514) 382-1651 Frais acceptés

VISA

les auvents Houle & Fils INC.

AUVENTS LUMINEUX ** ENSEIGNES
AUVENTS: commerciaux, résidentiels
et rétractables
Terrasse
Toiles: bateau, camion, roulotte, etc...

591, chemin St-Guillaume
Saint-Donat Tél.: (819) 424-1864 St-Donat
(514) 323-1206 MtI

PUITS ARTÉSIENS

Les Entreprises **Réal**
RAYET Inc.

Informations: (514) 882-1666
Chertsey: Benoit Lajeunesse

NOUS ACCEPTONS LES FRAIS D'APPELS
ESTIMATION GRATUITE

auberge la CORNICHE

RESTAURANT

BONNE NOUVELLE

350, Route 329
St-Donat

En plus de continuer à vous offrir nos succulents **METS VIETNAMIENS**, notre **CHEF** vous servira à compter du **10 JUIN 1988**, un choix de plats variés, tous plus alléchants les uns que les autres :

STEAK, crevettes, moules, Surf & Turf, assiette de fruits de mer, seront à l'honneur et cela à **PRIX** plus que **RAISONNABLE**.

La **SALLE à MANGER** avec **VUE PANORAMIQUE** sur le lac Archambault sera réaménagée pour le confort de notre clientèle.

Une nouvelle **CARTE DE VINS** vous sera également suggérée.

Pour souligner **NOTRE OLIVERTURE**
ne manquez pas les **10 et 11 juin**
« **NOTRE SPÉCIAL du GÉRANT** »
« **CREVETTES à volonté** »
incluant : entrée, soupe, dessert
thé ou café
Le tout **19,95\$** taxe et service en sus

Notre nouveau menu sera aussi disponible

RÉSERVATIONS NÉCESSAIRES
Tél. : 1 (819) 424-2714
STATIONNEMENT

- POTINS - POTINS - POTINS -

Il semble que Jean-Pierre Garceau est très nerveux, d'après ses confrères, de ce temps-ci. Il se prépare pour un voyage de pêche à la «Terre de Baffin».

La parade de mode de Joël, Mode Saint-Donat, et Pierre, du salon O'Frizon, fut un succès extraordinaire. On n'a entendu que des éloges du repas et surtout des «mannequins».

Tu es parti(e) de l'école. Depuis, tu as essayé beaucoup de choses, mais rien n'est vraiment satisfaisant. Tu as perdu confiance en toi, tu te sens seul(e). Veux-tu te prendre en main et avancer vraiment? **APPELLE-MOI DONC, JE VAIS T'AIDER!**
Brigitte Binette
Commission scolaire des Laurentides
Mont-Rolland :
229-3923 - 229-2961
Sainte-Agathe :
326-6663

Le comité de la bibliothèque vous donne rendez-vous à la Journée de la Bienvenue à son atelier du livre géant...

Si les petits oiseaux ont annoncé que le chemin du «Lac Croche Est» serait asphalté cet été... nous nous demandons si les castors aperçus dans les eaux du lac Croche... la semaine dernière... ne sont pas à bâtir le barrage... avant que la Municipalité ne débute le «vrai barrage»... attendu depuis si longtemps!!!

Si vous allez au Jardin Botanique de Montréal, ne manquez pas l'exposition de Clavet-Fournier (Aurore Ouellet) à la salle Jacques-Rousseau.

Nous espérons que les Mamans ont vu dans le journal de mai, toute notre affection en leur souhaitant une «BONNE FÊTE DES MÈRES» n'y remarquant pas la belle faute d'orthographe qui s'est glissée dans ce souhait.

Une couverture des événements de Chertsey par le Journal Altitude serait un moyen intéressant pour les deux communautés, autant que pour les commerçants et les restaurateurs de Chertsey et de Saint-Donat.

Réjouissons-nous... La chance continue de «frapper» les Beaudet. Après une auto en 87, la famille se partage un lot de la 6/49, en gagnant un 5 sur 6, le 21 mai dernier.

Portez attention aux heures d'ouverture des commerces de Saint-Donat dans le Journal... pour mieux vous servir... Pour sa part, Jacqueline Angers sera au magasin les lundis, maintenant.

Avec juin 88, finis les allers et retours entre Montréal et Saint-Donat toutes les fins de semaine pour la famille Simard... Bienvenue à Saint-Donat! D'autant plus que nous avons appris qu'une «fiote» attendait Claude pour occuper ses moments de loisirs!

*Aux
Présents*
de bon, belle chose

**Cadeaux
Bijoux - Papeterie
Décoration
Cartes de souhaits
Plan mise de côté
Bons d'achat**

356
Principale,
424-1431

Robert C., as-tu appris que des clefs, il ne faut pas les laisser dans l'auto lorsqu'on en descend...? Même durant un rallye.

Si vous pêchez au Lac Salois, dans la Rouge Mattawin et pêchez... un chapeau «chromé»... n'oubliez pas de le rapporter à Pat Martin...!

Tu as entre 16 et 24 ans. Tu as quitté l'école secondaire avant la fin. Tu cherches un emploi stable et intéressant. Ça ne marche pas. Tu es tanné(e) de cette vie-là. Je peux t'aider à rendre ta vie plus intéressante.

N'oubliez pas que le **BOTIN DONATIEN 1988** sera disponible dès le début juin au Bureau touristique, 536, rue Principale.

Le maire Picard paraissait mercredi dernier, une rencontre avec la directrice de la Chambre de commerce de Saint-Donat et des commerçants de Chertsey pour les renseigner sur les démarches à entreprendre en vue de la fondation d'une Chambre de commerce dans leur Municipalité...

À l'instar de Jean Drapeau... Picard projette-t-il de fonder un «Saint-Donat Métropolitain»...???

le 8 Juin
j'adhère à la
CHAMBRE DE COMMERCE
de St-Donat

FABRICANT DE
Porte de Garage
ENTRELACS
VENTE
INSTALLATION
RÉPARATION

Tél. : 1 (514) 228-4148 1 (514) 669-6550

**ALCOOL... TROP,
TROP SOUVENT, C'EST RISQUÉ!**

Santé et Services sociaux
Québec

St-Donat Marine Inc.

VENTE - SERVICE
RÉPARATION
ENTREPOSAGE

DORAL Princecraft
EVINRUDEE OM Cobra
Pelican
SHORELANDER
LAWN-BOY

BATEAUX
MOTEURS
PÉDALOS
REMORQUES
TONDEUSE

687, RUE PRINCIPALE
SAINT-DONAT
1 (819) 424-2288

Garderie
La chenille Inc.

357 Du Collège,
St-Donat

Info.: 424-7811
Subventions de OSGE

Service du lundi au vendredi
Heures: 7h30 à 18h00

* Aide financière aux parents

immeubles
LUMI inc.
courtiers

Guy Paquette, courtier

1069, Principale Saint-Donat
Tél. : 424-2119



LAC OUAREAU :
Très beau chalet été-hiver - 4 c.c.. très bien meublé. Terrain paysager. Chemin privé de 30 pieds sur le grand Lac Ouareau. Vue magnifique. Sous-sol fini - salle de lavage - chambre froide. Poêle combustion lente - Chauffage électrique. A prix très abordable. Voir Guy Paquette

LAC BLANC, Notre-Dame-de-la-Merci : Chalet 4 saisons, 3 c.c., salon, cuisine, lave-vaisselle, salle de bain. Au sous-sol, salle de séjour, salle de lavage et atelier. Terrain: bord de l'eau, plage. Situé sur la route menant à VAL-SAINT-CÔME. Idéal pour l'amateur de ski alpin.

LAC BLANC, NOTRE-DAME-DE-LA-MERCI : Chalet été-hiver face au soleil, sur un terrain de 56 000 pi. ca. app., la plus belle grève du lac. 2 c.c. - meublé - sous-sol isolé à finir pour autre chambre. Prix demandé : \$55,000.

Votre chalet est à louer pour l'été?
Nous pouvons nous occuper!



**CORPORATION
MUNICIPALE DE
SAINT-DONAT**

AVIS

Cueillette des gros objets

Veillez prendre note que la **cueillette des gros objets** (poêles, meubles, réfrigérateurs, etc...) s'effectuera aux dates suivantes pour la saison estivale 1988 :

13 juin
11 juillet
8 août
12 septembre



II EST À NOTER QUE NOUS NE RAMASSONS PAS LES MATÉRIAUX DE DÉMOLITION, LES FEUILLES MORTES OU LES ORURES MÉNAGÈRES.

Auberge Saint-Guillaume

469, ch. Saint-Guillaume
Lac Croche, Saint-Donat
424-5376

NOUVELLE SALLE À MANGER



SPÉCIAL D'OUVERTURE

«Assiette de l'Auberge»
Steak et crevettes : **12,95\$**

(servis avec riz ou pommes de terre et légumes)



NOUVEAU

COMMANDEZ
et venez chercher

1 (819) 424-5376

DANGER



**BOMBE
À RETARDEMENT**

En forêt, le feu couve parfois plusieurs heures avant d'éclater.
C'est une bombe à retardement. Ne l'amorcez pas!



VOTRE SOCIÉTÉ RÉGIONALE DE CONSERVATION

SERVICES PROFESSIONNELS EN IMMOBILIER



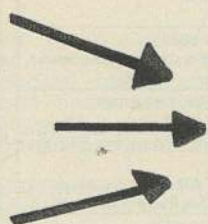
Paul FRENETTE
AGENT IMMOBILIER

Saint-Donat : 1 (819) 424-7821
Montréal : 1 (514) 497-9675
Tél. cell. : 1 (514) 592-4647

VENTE - ACHAT

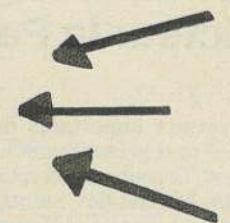
CHALETS
RÉSIDENCES
TERRAINS
COMMERCES
MAISONS À REVENUS

MAINTENANT AU :



747

rue PRINCIPALE



Voisin de : BONI-SOIR -- ULTRAMAR -- CLUB VIDÉE 2001



LAFORTUNE
COURTIER EN IMMEUBLES INC.

747, rue Principale, Saint-Donat (Québec) J0T 2C0
95, boul. de Gaulle, LORRAINE (Québec) J6Z 3R8

UNI inc.



Micheline Campbell, agent immobilier 424-3023
Lyne Sauvé, agent immobilier 424-5556

338 rue Principale
St-Donat
JOT 2CO

Tél. bur.: (819) 424-2882
rés.: (819) 424-3023

Saint-Donat

LAC ARCHAMBAULT : 164' bord de l'eau, grand terrain très privé, construction neuve, 3 chambres, foyer de pierres, toit cathédrale, sous-sol, 130 000\$.

Grand chalet, 3 chambres, intérieur chaleureux, véranda, patio avec B.B.Q., vue magnifique du lac et des montagnes environnantes, 98 500\$.

Chalet fonctionnel 5 chambres, 2 salles de bain, grand terrain bord de l'eau.

LAC OUAREAU : Grand terrain, 164' plage de sable, grand chalet 5 chambres, 3 salles de bain, foyer.

LAC PROVOST : Chalet très rustique, beaucoup de cachet, 3 chambres, foyer de pierres, cuisine de style, grand terrain paysager, piscine, autres bâtiments, 64 500\$.

Chalet, 2 chambres, grand terrain paysager, plage de sable, véranda, vue.

LAC MONTAGNE NOIRE : Jolie maisonnette, 2 chambres plus chambre invités avec salle de services privée, cuisine moderne, armoire en chêne, terrain boisé.

Chalet, intérieur chaleureux en pin, 3 chambres, superbe foyer de pierres, cuisine fonctionnelle, armoires en pin, patio 12' x 33', vue magnifique du lac, plage de sable, à voir, 69 500\$.

Rivière Ouareau : Jolie maison de style canadien, 2 chambres, possibilité d'une 3^e chambre, sous-sol, grand terrain plat, boisé, facile d'accès, 35 000\$.

Notre-Dame-de-la-Merci

Lac Prévost : Plage de sable, grand terrain, chalet 2 chambres possibilité d'une 3^e chambre, sous-sol, 47,000\$.

Lac à l'Île : Chalet chaleureux, 2 chambres, véranda grillagée, donnant vue magnifique sur le lac et les montagnes environnantes, 190' bord de l'eau, 49 500\$.

Rivière Dufresne : Jolie maisonnette, 2 chambres, superbe chambre des maîtres, grande véranda vitrée sur 2 côtés de la maison, armoires en pin et frêne, grand terrain privé, gazébo, 229' bord de l'eau, 45 000\$.

Maison chaleureuse, 2 chambres, cuisine moderne, armoires en pin, portes et boiseries en pin, plancher en chêne dans toute la maison. Véranda hivernisée. **A VOIR**, 55 000\$.

RIVIÈRE OUAREAU : Jolie maison, bonne construction, 2 chambres, beaucoup de potentiel à exploiter, grand terrain plat, accès lac Blanc, 33 000\$.

Grande maison, 4 chambres, grand salon vitré sur 3 côtés, intérieur très éclairé, grande cuisine fonctionnelle, sous-sol fini, garage double, comprenant «lift» pour auto, compresseur, génératrice, 132' bord de l'eau, vue superbe. **A VOIR**, 59 800\$.

VILLAGE

Jolie maison, claire sur terrain paysager, 3 c.c., véranda hivernisée, sous-sol partiellement aménagé. Inclus : poêle combustion, stores verticaux, une remise. Propriété très bien entretenue, nouvelle isolation et recouvrement de vinyle. 66 000\$, négociable.

Magnifique maison en pierres, 3 c.c., armoires cuisine en chêne, foyer pierres, sous-sol aménagé avec 4^e c., salle de jeux, 2^e salle de bain, poêle combustion, garage. Terrain paysager, entrée en asphalte, 125 000\$.

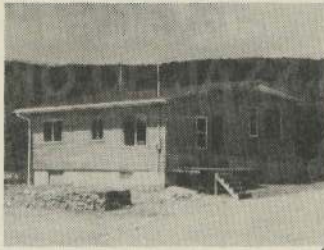
Propriété sur terrain commercial rue Principale comprenant : maison de 2 c.c., atelier 20 x 32 neuf, une remise, très bien située à côté d'un dépanneur, 47 500\$.

LES IMMEUBLES UNI INC., Courtier
424-2882

IMMEUBLES LAVOIE, INC.
COURTIER

472, PRINCIPALE TÉL.: (819) 424-2443
SAINT-DONAT, QUÉ. MTL. DIRECT 286-7058

"Fiez-vous à nous... nous sommes fiables!"



Amateur de chasse et pêche, c'est pour vous. Domaine de 95 acres : petit lac privé : truites mouchetées : petit et gros gibier ; chalet de 4 pièces. Hiver-été, meublé ; à 70 milles de Montréal (Notre-Dame-de-la-Merci), via route 125. Prix : 75 000\$. Inf. : Réjean Lavoie.



Zone commerciale, rue Principale. 92 pieds de front, 28 000 pieds carrés : site de choix à l'entrée du village : possibilité de resubdiviser. Avec cottages de 4 chambres à coucher, cuisine, salon, salle à dîner, chauffage à l'huile. Grandes pièces : très propre. Investissement intéressant. Inf. : Jean R. Lavoie.



PETITE MAISON MOBILE. Située au Camping Saint-Donat : plage riv. Ouareau : location terrain payée pour été 88. Peut être démenagée en tout temps. Modèle «UNIK» 1976 ; 34 pi. ; aire ouverte ; chauff. : 100 A. ; meublée et équipée (86-87). 15,000\$. IDÉALE POUR JEUNE FAMILLE! Inf. : Susanne Lévesque.



Vous cherchez une maison près de tous les services? À quelques pas du village, sympathique maison, 2 c.c. : foyer : garage. Revenu au sous-sol. Prix : 71 000\$. N'attendez plus contactez-moi. Inf. : Danièle Lippé.



66 et 67 chemin Pednault, 2 maisons en construction, 30 x 20, extérieur en cèdre ondulé. Terrains de 25 798 pi.ca. et 27 698 pi.ca. Accès public à la rivière Ouareau. Secteur tranquille et privé. 25 000\$ chacune. Inf. : Robert R. Lavoie.



À LOUER

** SAINT-DONAT , rte 125 Sud : bord lac Ouareau près Mont La Réserve, chalet 4 1/2 pces, bien meublé, foyer, tapis. Prix : 275\$/mois à l'année ou saison hiver ou été à discuter. Tél. : 424-2157.

** Saint-Donat : logement, grand 4 1/2 pces, situé dans le village, chauff. élect. Tél. : 424-2748.

** ROUTE 125 Sud : près Auberge La Réserve, logement 3 1/2 pces, semi-meublé. Libre 1^{er} juillet. Tél. : 424-3240.

** Saint-Donat : logement 4 1/2 pces, dans le village. 350\$/mois tout inclus. Tél. : 424-1626 ou 424-1705.

** Notre-Dame-de-la-Merci, rte 125 : 4 1/2 pces, bord lac privé. Chauff. élect. Libre 1^{er} juillet. Tél. : 424-5921.

PROPRIÉTÉS À VENDRE

** Village Notre-Dame-de-la-Merci : maison rénovée à neuf - sous-sol fini, 3 c.c. Garage : 12 x 32. Patio. Superbe vue. Doit vendre : cause transfert pour mon travail. Tél. : 1 (819) 424-5163.

** COMMERCE À VENDRE... «CAMPING LA BRISE» - 100% occupé en permanence. Eau courante été et hiver - sans problème. Idéal comme revenu d'appoint. Tél. : 424-5303 ou 1 (514) 655-5744.

** SAINT-DONAT : chalet suisse neuf, 2 c.c. - 2 salles de bain. Chauff. élect. Garage adjacent. Terrain : 18 000 pi.ca. Accès au lac Ouareau. Prix : 59 900\$. Tél. : 424-7383.

** SAINT-DONAT : chalet en construction - 2 c.c. Chauff. élect. Terrain : 16,000 pi.ca. Prix : 45,000\$ Tél. : 424-7383.

À VENDRE DIVERS

** Mobilier de salon, 3 morceaux, 2 tables de bout à café. Mobilier de cuisine chroné. Tél. : 424-2420.

** DIVERS : Mobilier de cuisine : table, 4 chaises - 2 chaises osier avec housses - Sotre en bambouc - Courtepointe - Humidificateur, etc... etc... Tél. : 424-5021.

** Table «BUMPER-POOL» pouvant se transformer en table de poker - Climatiseur, 12 000 BTU. Tél. : 424-5420.

** TABLE de BILLARD : 6 1/2 pi. x 12 1/2 pi. (ext.), complet avec accessoires. Très bonne condition - Prix à discuter. Tél. : 1 (819) 424-2736.

** TABLE de PING-PONG pliante, 9' x 5' avec base en aluminium sur roulettes, filet, balles et palettes inclus. Prix : 50\$. Tél. : 424-3657.

** VOILIER «SIREN» : 17 pi. avec cabine - Moteur JOHNSON - Remorque. Tout équipé - Excellent état. Prix : 5 300\$. Tél. 1 (819) 424-7470 ou Montréal 1 (514) 766-7538.

** CATAMARAN «AQUACAT» : 12 pi. avec 2 «Wet suit». Le tout 900\$. Tél. : 424-1851 ou 1 (514) 321-0974.

** VOILIER «FLYING DUTCH» junior. Prix : 1 000\$. Tél. : 424-3237 ou 424-2610 bur.

** «VOILIER BOMBARDIER» : 3.4 (1 voile) fibre de verre. Prix : 850\$. Tél. : 424-3237 ou 424-2151 demandez Gilles ou 424-3530 (fin de semaine) ou Montréal 1 (514) 332-3377.

À VENDRE

PHOTOCOPIEUR PITNEY BOWNES
Modèle 9600
30 copies/minute
Tél. : 424-2121.
Demandez Daniel.

VENTE DE GARAGE

3, 4 et 5 juin
10, 11 et 12 juin
au 2420, route 125 Sud
SAINT-DONAT
Premier arrivé
Premier servi!

À VENDRE MÉTIER À TISSER LECLERC «ARTISANAT»
36 pouces avec banc (bouts ouverts), ourdissoir vertical, 2 vges bobineuse électrique (canneteuse)
Ros. : no 10, 12, 15
Plus nombreux accessoires et une bonne quantité de fils
Tél. : 1 (819) 424-5901 rés. 424-2610 bur.

424-2610

PETITES ANNONCES

- Payée avant parution..... \$3.50
- Sur appel téléphonique avec facturation..... \$4.50
Maximum: 20 mots/10¢ mot additionnel
- Annonce encadrée:
Sur appel téléphonique avec facturation..... \$6.50
Payée avant parution..... \$5.50

OFFRES DE SERVICE

RELATION D'AIDE

Tu ne sais plus où tu es? Tu aimerais faire le point? Je peux peut-être t'aider. Lysette Gohier-Riopel. Tél. : 1 (819) 424-3361.

Consultez une des meilleures voyantes au Canada

Sur rendez-vous seulement

Francine Gibeault
424-2051

RECHERCHE

LOT PRIVÉ
pour coupe de bois sélective ou autre.

Tél. : 1 (819) 424-7199 après 18 h

COUPLE MARIÉ : dans la quarantaine, belle apparence, joie de vivre, aime-rat faire travaux :

LUI : menuiserie, bricolage tout genre, très débrouillard.

ELLE : dame de compagnie, bonne lectrice, dactylo, cuisine très bien, débrouillarde, aime les enfants.

Nous possédons notre permis de conduire. Nous essayer, c'est nous adopter. Tél. : 424-5171.

** **ACHETERAIS** chalet Lac Sylvere/Ouareau, bord de l'eau. Tél. : Jour demandez France 1 (514) 874-6058 ou soir : 1 (514) 581-1683.

** **CHERCHE** chalet hiver/été, lac Croche, ou Sylvere. Tél. : 1 (514) 272-4320 demandez Sylvain.

ATTENTION... ATTENTION...!
Prochain journal

Le journal JUILLET 1988

Vendredi, 1^{er} juillet 1988

Tout communiqué ou toute annonce devra parvenir au bureau avant 17h00

Judi, 23 juin 1988

* Toute "Petite Annonce" avant 17 h
Judi, 23 juin 1988

ALTITUDE

Nom: _____

Adresse: _____

Adresse postale: _____

Ville: _____

Prov.: _____ Code postal: _____

Abonnement 1 an (12 numéros) 6.00\$ Canada 12.00\$ Étranger

Retournez à: Journal Altitude 1350
C.P. 1350
St-Donat - Montcalm,
Qué. JOT 2CO

Que vous soyez:

- en rénovation
- en construction
- futur propriétaire
- ou autre...



Nous offrons

"Le complément de votre chez-vous"



- APPAREILS MÉNAGERS DE QUALITÉ
(Maytag, Inglis, Hotpoint)



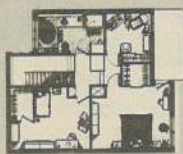
- AMEUBLEMENT COMPLET POUR
TOUTES LES PIÈCES



- VENTE + POSE DE TAPIS ET PRÉLART
(plus de 25 ans d'expérience dans la pose)



- MATELAS POUR TOUS LES GOÛTS



- SERVICE PROFESSIONNEL DE DÉCORATION
(Linda Lamontagne)



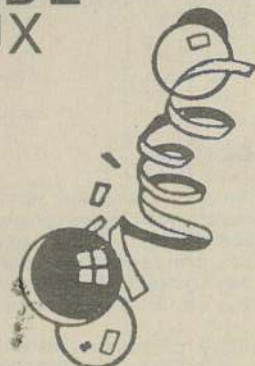
- VENTE + INSTALLATION GRATUITE DE
STORES HORIZONTAUX ET VERTICAUX



- VASTE CHOIX DE FIXTURES

Procurez-vous, chez nous,
le journal hebdomadaire
HABITABEC, gratuitement.

- LIVRAISON RAPIDE ET SANS FRAIS
(St-Donat à Montréal)



ameublements

Barbeau & Garceau

435 rue Principale, St-Donat
tél.: 424-2133

• stationnement
• Livraison gratuite

Heures d'affaires
Lundi à jeudi
9h00 à 18h00
Vendredi
9h00 à 21h00
Samedi
9h00 à 17h00



Nous avons en magasin ce que vous avez en tête