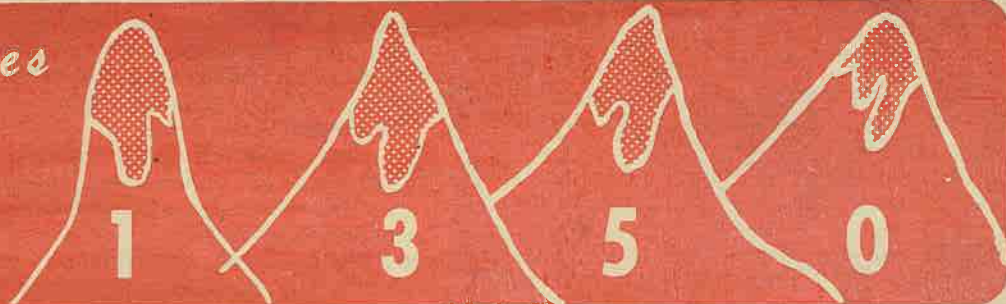


ST-DONAT *Pays de Rêves*

ALTITUDE



Vol. 5 No. 5

AVRIL 1977

25¢

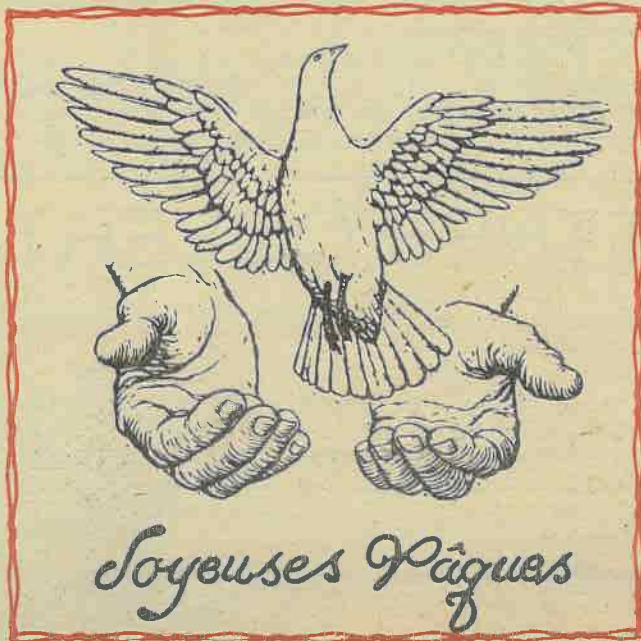
Un bon mouvement

A l'occasion du lancement de la campagne de souscription de la Sclérose en Plaques (Div. du Québec), le président du secteur des Laurentides Monsieur Sarto Legault de Ste-Adèle a fait appel aux gens dévoués de la région qui peuvent prêter leur concours durant cette campagne de sensibilisation et de levée de fonds pour le financement de la recherche médicale.

En contribuant au fonds de recherche de la Société, vous aiderez à solutionner l'énigme de la SP et vous illuminerez les jours des milliers d'hommes, de femmes et d'enfants dont le bonheur dépend de cette solution.

Pour le moment aucun comité n'est officiellement formé à Saint-Donat, toutefois si vous désirez contribuer, vous pouvez communiquer avec Madame Jeannette Trudel du Lac Baribeau au Tél.: 424-7406 ou au Journal Altitude 1350, tél.: 424-2610 ou 425-5901 et nous nous ferons un plaisir de vous renseigner davantage.

La possibilité d'un comité local pourrait être envisagé Pourquoi n'en feriez-vous pas partie...?



Joyeuses Pâques

Les élèves de l'Ecole de Ste-Lucie viendraient à l'Ecole de St-Donat

Il se pourrait que l'Ecole de Ste-Lucie ferme ses portes. Cette école est occupée présentement par les pensionnaires de l'Auberge des Quatre Vents.

Ces enfants et ces professeurs viendraient "remplir" les classes vides du Collège Sacré-Coeur et de l'Ecole N.-D.-de-Lourdes avec les mêmes normes qui existent à l'Ecole de Ste-Lucie.

Certains professeurs du groupe de Ste-Lucie venant tous de Ste-Agathe se sont montrés très surpris de cette décision bien que cette proposition de principe soit à l'étude depuis déjà quelque temps. Un comité est même formé pour "organiser" l'intégration.

TOURNOI DE BALLON-BALAI



St-Côme "Bar Pelletier" grand champion de la Classe A, lors du tournoi de ballon-balai à Saint-Donat le 3 avril.

L'équipe de St-Côme s'est mérité la Bourse de \$300. et chacun des joueurs a reçu un trophée de la Cie "Sportsman".

* **AEROPORT** pp. 2 et 3

* **ROUTE 125** p. 5

* **Ballon-Balai**
Résultats p. 12

* **Hockey**
Résultats p. 13

* **ALTITUDE 1350**
en Floride p. 22



St-Donat Marine Inc.

687 Principale St-Donat

Tél.: (819) 424-2288

Chez nous c'est Ski-Doo.





Autrefois, seul le bruit de l'hydravion venait troubler les lacs de Saint-Donat. Il y avait peu ou pas de routes!

Le progrès est arrivé. Des routes passables, des hôtels, des motels, des maisons de pension et des commerces se sont établis. La construction y allait à plein; chalets d'été d'abord, puis chalets d'hiver par la suite. Des pentes de ski. Les moto-neiges sont arrivées, les beaux yachts, de plus gros yachts à moteur et enfin un aéroport. Tout cela, s'appelle le PROGRES.

Pour plusieurs possédant un peu plus d'argent et une maison en ville, l'espace de plein air devenait le chalet à la campagne avec tous ses plaisirs en plus.

Naturellement, tout ne s'est pas fait sans heurts... Les indigènes ont laissé la place aux blancs. Par la suite, entre les blancs, les querelles n'ont pas manqué... les uns allant trop vite... les autres pas assez!...

AEROPORT et HYDROPORT! PROGRES.....?

Ici à St-Donat, n'a-t-il pas fallu sortir les carabines et les fusils pour faire passer la route 30 du temps (la 329, maintenant)? Et l'histoire se répète à propos d'un aéroport qui est certes un signe de progrès. Quelques-uns sont légués ou le pensent. C'est normal, ils défendent leurs droits. Mais, jusqu'où va le droit de chacun face au progrès?

Dans ces temps de chômage, peut-on songer, seulement, à choisir les industries qui peuvent s'établir chez-nous? Il le faut malgré tout. Mais, quand cette industrie rejoint ce pourquoi St-Donat existe, nous n'avons pas le droit de la refuser. C'est dans cet esprit que la permission fut donnée à une entreprise aéronautique de réparations. Cette industrie pourra donner du gain-pain à tout près d'une quinzaine de personnes. La scierie d'André Roy à une dizaine d'employés peut-être plus. Y en a-t-il d'autres dans le même genre à l'horizon? Nous sommes prêts à les accueillir. Peut-être que nos jeunes ne penseront plus à s'expatrier.

La majorité semble bannir l'arrivée d'une installation commerciale d'hydravions qui feraient le transport de sportifs chasseurs ou pêcheurs. C'est malheureux, mais nous sommes

prêts à concéder ce point, bien qu'une telle installation contrôlerait avec énormément plus de succès, grâce à son système radio, l'amerrissage et le décollage des quelques hydravions dominant ce service. L'Aéroport St-Donat ne sera jamais Mirabel ou Dorval.

Les normes de sécurité dans les airs sont autrement plus sévères que sur terre. Sur terre combien de fois par jour, chacun de nous ne prend-il pas de chance? Le département du Transport à Ottawa ne badine pas avec les règlements.

Nous appuyons tout mouvement qui nous semble propice à l'avancement de St-Donat; tel que de nouveaux "polls" (endroit de scrutin) à différents endroits lors d'élection; à une plus grande surface de terrain pour la construction; nous sommes en faveur de trouver au plus vite des solutions à l'usine d'épuration; qui contrôle des eaux par des digues; nous sommes en faveur de belles routes, de l'embellissement de St-Donat; nous sommes en faveur de nous dévouer dans différentes organisations; nous sommes aussi en faveur d'un AEROPORT et d'un HYDROPORT qui est certes un signe de PROGRES.

Guy Paquette.

LETTRES OUVERTES

Le 21 mars 1977.

Me André Paquette,
800 Carré Victoria,
suite 2501
H4Z 1C2.
RE: ST-DONAT - QUESTION AEROPORT.
Cher confrère,

Les bruits courent fort vites et j'ai été plutôt surpris d'apprendre que vous annonciez ma position, concernant l'aéroport, comme radicale, et ne faisant aucune distinction entre un hydroport et l'aéroport lui-même.

Ceci est peut-être susceptible de vous attirer des appuis, mais n'est pas conforme à la vérité.

Dois-je répéter, et par écrit, ma position, affirmée lors de la réunion de la Fédération et des deux réunions avec les conseillers municipaux: "Je n'étais pas prêt à prendre position sur une opération commerciale d'hydravions, à partir d'une base projetée au bout de la piste, puisque je n'avais pas étudié ce projet. De plus, l'Exécutif de l'Association du Lac Archambault, n'avait pas étudié ce problème. J'ajoutais que je trouvais les arguments du Lac Ouareau contre ce projet, fort sérieux".

Je n'ai jamais rien dit de différent.

Or, après consultation avec plusieurs membres de notre association, et approbation de l'exécutif, je suis en mesure de vous dire, que l'Association du Lac Archambault est disposée à appuyer, et de toutes ses forces, une résolution au sein de la Fédération, demandant à la Ville de St-Donat, un règlement à l'effet:

"De bannir toute opération commerciale d'Hydravions à partir de plans d'eau situé dans le territoire de la Municipalité".

La Ville ayant les pouvoirs d'empêcher l'opération de tout commerce sans l'obtention d'un permis, elle a sans aucun doute les pouvoirs

de la défendre, et ce, nonobstant la Loi du Transport Aérien.

Nous serions disposés à appuyer une telle résolution, pourvu qu'elle serve de compromis et que l'Association du Lac Ouareau se déclare favorable à l'implantation de l'Aéroport.

Bien à vous
Claude Simard

Le 29 mars 1977.

Me André Paquette,
De Grandpré, Colas, et Ass.,
2501, Tour de la Bourse,
Place Victoria,
Case Postale 108,
Montréal, Qué.,
H4Z 1C2.

RE: AEROPORT DE ST-DONAT.
Cher confrère,

J'accuse aussi réception de la bonne vôtre du 23 dernier.

Je constate que vous me répondez tout autre chose que les remarques que je fais dans ma lettre, alors qu'il s'agissait pour moi d'une question privilégiée, c'est-à-dire d'un rétablissement de certaines déclarations que j'avais faites.

Un examen attentif de votre proposition me permet de me poser de sérieuses questions sur les motifs qui vous poussent à vous battre pour faire fermer l'aéroport actuel. Soit dit en passant, et pour faire une autre mise au point, si la Municipalité a acquis le terrain de Monsieur Nadon, et il ne s'agissait pas du tout de garer les avions mais tout simplement d'allonger la piste, pour éviter des accidents toujours possibles avec la piste telle qu'elle était auparavant.

Ceci dit, il me semble que si le terrain que Monsieur Nadon a vendu à la Municipalité était revendu pour fin de construction, les propriétaires ou les locataires de ces chalets seraient des résidents du Lac Ouareau, et donc susceptibles de devenir membres de l'Association du Lac Ouareau. Je trouve que vous faites dangereusement fi de leur tranquillité à eux, et que vous marchandez drôlement leur paix, puisqu'il est bien évident

que les avions qui continueraient à atterrir sur le restant de la piste leur passeraient toujours au dessus de la tête.

Soit dit en passant, le chiffre que j'ai sans doute semble-t-il mentionné de 350 à 400 avions pour un rallye aérien à St-Donat, qui effectivement fut une idée lancée un moment donné, est grossièrement exagéré. Je pense que dans un pareil rallye, s'il y avait une quarantaine de participants, ce serait un énorme succès.

Si encore une fois, vous êtes disposé à être un peu plus raisonnable, je serais pour ma part prêt à recommander, à faire les démarches, et à m'assurer qu'un consensus s'établisse non seulement auprès des résidents du Lac Archambault, mais également des autres lacs du territoire pour que la Municipalité s'engage à ne pas permettre la construction d'hydroport sur son territoire; et à défendre toute opération commerciale sur la piste elle-même, hormis les opérations que Monsieur St-Louis est déjà obligé de faire pour essayer les avions qu'il répare.

Vous admettez avec moi que même depuis l'extension de l'aéroport, qui a pourtant été ouvert tout l'hiver, vous pouvez compter sur les doigts d'une seule personne le nombre d'atterrissage et de décollage sur la piste, particulièrement durant les fins de semaine, et que les gens de la Rivière Ouareau et du Lac Blanc, et de l'embouchure du Lac Ouareau qui se plaignent sont beaucoup plus incommodés par les hydravions que par les avions qui se posent sur la piste.

Je vous répète ce que j'ai dit à d'autres, il ne me paraît y avoir aucun danger pour que des 747 en viennent un jour à se poser sur cette piste pas plus que des DC9 d'ailleurs.

En terminant puis-je vous recommander de faire une enquête auprès des résidents du Lac Ouimet à St-Jovite, où un aéroport existe depuis de nombreuses années, où on y vend de l'essence, où le trafic est peut-être 8 à 10 fois plus dense qu'à St-Donat, et où pourtant les gens ne se plaignent pas vraiment d'être incommodés parce que le trafic est quand même très restreint.

Votre bien dévoué,
CLAUDE SIMARD, Avocat

Journal ALTITUDE
1069 RUE PRINCIPALE - ST-DONAT CTE MONTCALM, Q.C. H4Z 1C2

Tél: 424-2610 TEL. Rés. 424-5901

Président et Directeur de la publicité:
Guy Paquette.

Secrétaire: Lucille Paquette

Imprimeur: **Imprimerie Léonard Inc. - St-Jovite**

Abonnement \$3.00 par année. DEPOT LEGAL

COURRIER DE DEUXIÈME CLASSE

Bibliothèque Nationale

Enregistrement No 3099

REMERCIEMENTS

La famille Bertrand, Laurier, Hubert, Lise (Mme Marc Labelle), André, Gisèle (Mme Claude Houle) remercient tous ceux qui leur ont témoigné des marques de sympathie à l'occasion du décès de leur mère, madame Berthe Bertrand, décédée le 4 mars dernier à l'âge de 77 ans.



Remerciements

M. et Mme Jean-Paul Juteau et leurs enfants remercient sincèrement toutes les personnes qui leur ont témoigné des sympathies lors du décès de Johanne Fortin survenu en février dernier, soit par leur visite au salon, offrandes de messe et de fleurs.

Le Conseil Municipal rendra bientôt sa décision au sujet de l'Aéroport

Une vive discussion se poursuit à St-Donat présentement, selon que l'on est contre ou pour l'aéroport.

Un groupe veut conserver l'aéroport et un hydroport concédant la non-commercialisation de celui-ci et l'autre groupe, guidé par l'Association des Résidents du Lac Ouareau veut conserver l'aéroport tel qu'il était avant son agrandissement jusqu'au lac.

La décision reste au conseil municipal qui lors d'une réunion spéciale, bientôt, doit prendre position.

Cours d'obéissance



Samedi dernier, M. André Desrosiers, instructeur professionnel en éducation canine se rendait au Chenil Mar-sevy, route 125 à St-Donat pour y rencontrer Ginette et Yves Marceau afin de prendre les derniers arrangements en vue des Cours en Obéissance Canine qui seront donnés les mardis soirs à compter du 28 juin prochain pour une durée de 8 semaines.

Ce cours très différent de ceux que l'on connaît, promet d'être très intéressant pour les jeunes et les moins jeunes propriétaires de chiens.

M. Desrosiers vous donnera des notions sur la psychologie animale lesquelles vous aideront à "mieux comprendre" votre chien, qui s'attend à recevoir le plus d'attention possible.

Ce cours d'Obéissance Canine s'adresse à tout chien de 3 mois et plus accompagné d'un manieur (propriétaire) âgé de 6 ans et plus.

Elle raffale tous les prix de sa catégorie:

MARIE-CLAUDE ASSELIN, championne canadienne junior de ski "style libre"



Dans l'ordre, Guy Molinari, M-Claude Asselin et André Dagenais.

Les 4, 5 et 6 mars derniers, avait lieu au Centre ski Mont Tremblant les championnats canadiens de ski "style libre" commandités par la Cie Shell.

La Cie Shell du Canada est à l'origine de ces championnats, qui en étaient à leur 2e année d'existence, voulait en attribuant cette coupe aux skieurs et skieuses dans les catégories alpin, de fond, saut et style libre encourager le sport amateur.

Cette année, au Mont Tremblant, la performance éblouissante, et le mot n'est pas trop fort, de Marie-Claude Asselin, 14 ans, auparavant de St-Donat, a surpris et charmé la foule qui assistait à ces compétitions. Mlle Asselin s'est accaparé les premières places dans les trois épreuves de la compétition soit le ballet, les bosses et les sauts acrobatiques.

Grâce à ces victoires, elle a remporté haut la



Le Club de Motoneige St-Donat terminait samedi soir le 2 avril ses activités de la saison 76-77. Une centaine de moto-neigistes et de leurs amis sont venus danser au son de l'Orchestre Les Quatre "D". Nous remarquons la présence M. Bob Petit fondateur des Sentiers Trans-Québec et de M. Emile Audet "Monsieur Sentier". Soit dit en passant M. Audet est un homme de paroles, il avait projeté de parcourir 10,000 milles cette saison et il l'a fait. Dimanche le 20 mars à 1.10 heures de l'après-midi il enregistrait son 10,002 milles à Pont Rouge, comté Portneuf, après 83 jours de moto-neige en 1977 sur son Artic Cat. Bravo et félicitation pour cet exploit.

Le programme pour la saison 76-77 élaboré par la direction du club en septembre dernier fut réalisé grâce au dynamisme des directeurs et à l'esprit d'équipe qui a présidé à toutes les organisations.



M. André Issa, président du Club St-Donat, M. Bob Petit, fondateur des sentiers Trans-Québec et M. Emile Audet "Monsieur Sentier".



Que raconte Madame Jocelyn Corbin, à M. Jean-Paul-Charbonneau, maire de St-Donat, M. André Corbin et M. Bob Petit?

main et loin devant les autres, le combiné ainsi que le titre de Championne Canadienne Junior.

Participait à cette compétition André Dagenais de Laval et Lac Ouareau qui grâce à ses 11e, 3e et 4e place, en ballet, bosses et saut respectivement s'est mérité la 4e position au classement final dans sa catégorie "homme-senior" où le nombre de concurrents était plus grand.

Guy Molinari également du Lac Ouareau a pris part à ces compétitions. Il est bon de souligner que dans les catégories "homme-juvénile" trois québécois se sont mérité les trois premières places. Il s'agit de Jean-Marc Padovani de Belle-Neige et représentant de la

Zone Laurentienne de ski qui a fini en tête du classement et de Alain Laroche et Eric Blais de la région de Québec ont terminé deuxième et troisième.

Il est encourageant de voir que les nôtres ont fait très bonne figure parmi tous ces skieurs venus de tous les coins du Canada.

Gilles Paquette.



Le représentant de la Cie Shell avec les gagnants de la Coupe Shell chacun dans leur catégorie: Laura Lee Bowis (Calgary), Murray Cluff (Calgary) M-Claude Asselin (Ste-Agathe) et Mike Nemesvary.

RESULTAT

Questionnaire:

1-Etes-vous propriétaire? 808 15

2-Etes-vous résident permanent à St-Donat? 141 679

3-Demeurez-vous sur le bord du lac Ouareau? 498 326

4-Doit-on garder l'aéroport sous sa forme actuelle, c'est-à-dire, réservé aux avions sur roues? 612 145

5-Doit-on faire déboucher la piste au lac avec quai mais sans exploitation commerciale? 320 500

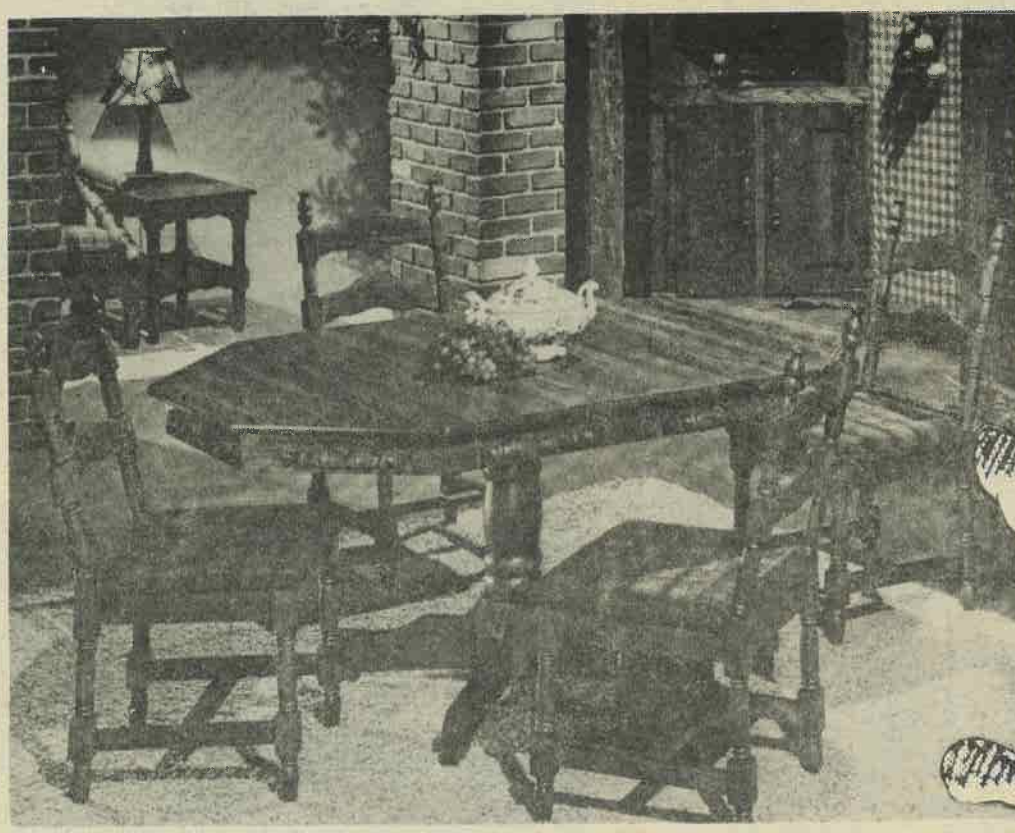
L'AEROPORT: Qu'en pensez-vous

6-Doit-on louer un espace au bord de l'eau pour permettre à une compagnie d'aviation commerciale de s'y établir? 16 801

7-Doit-on permettre qu'une école de pilotage opère sur la piste de l'aéroport? 509 318

8-Pensez-vous que l'exploitation d'une base d'aviation commerciale est un apport pour notre industrie "le tourisme"? 503 306

9-Pensez-vous que le bruit d'hydravion peut nuire à notre industrie "le tourisme"? 310 517



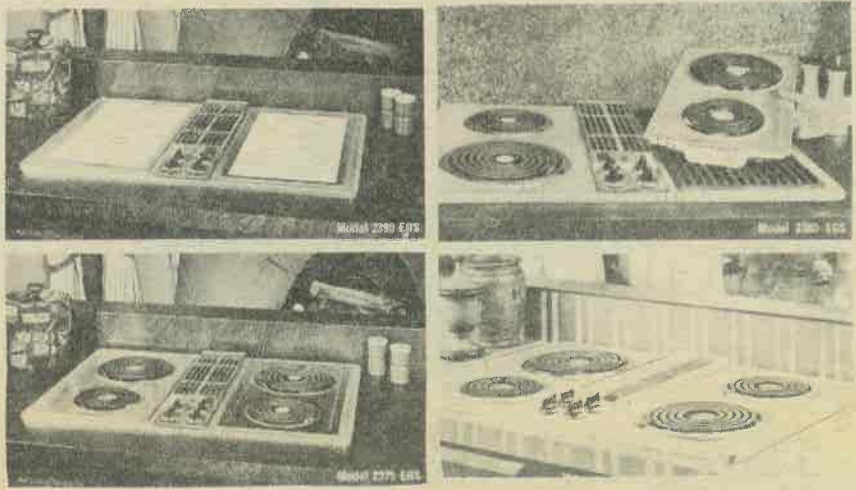
**LE MEUBLE
"VILLAGEOIS"**
INC.

Le Rustique

JOYEUSES PAQUES



Jenn-Air
Cuisinières encastrées
et combinaison
Barbecue/Cuisinière



Panasonic

20" Quintrix Color TV/Télé-couleur "Quintrix" de 20" diag.



CT-914CA Quintrix
20" Color TV Features Innovative Quintrix
Picture Tube AVR 100% solid state
chassis Panalock AFT Q-Lock II Speed-
O-Vision Vacation Switch Walnut grain
cabinet.

Télé-couleur de 20" avec châssis 100%
transistorisé Lampe-écran "Quintrix"
Auto-régulateur de voltage Auto-
synchronisateur fin "Panalock" (AFT)
Auto-réglage "Q-Lock II" Dispositif
"Speed-O-Vision" avec interrupteur de
service Coffret fini grenelé noyer

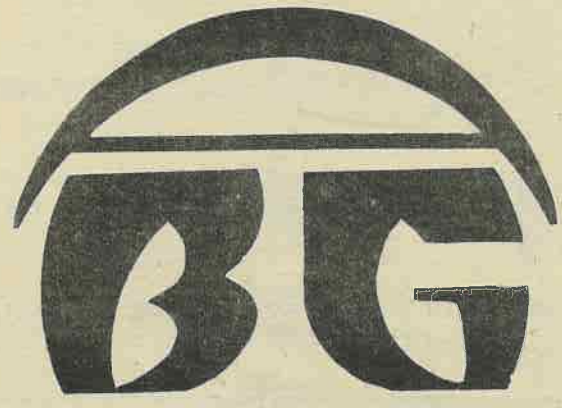
26" Panacolor TV/Télé "Pana-Couleur" de 26" diag.



PC-2667-I "The Kenora"
26" Swivel Console with Striking
Contemporary Style. 100% solid state
chassis. Ultra Pana-Matrix picture tube.
Q-Lock one button control for color, tint,
contrast and brightness. Video Sensor
Panalock AFT (Automatic Fine Tuning).
Sharpness Control. Walnut grain cabinet
finish.

Télé-couleur console de 26" sur base
pivotante. Style contemporain
remarquable. Châssis 100% transistorisé.
Lampe-écran "Ultra-Pana-Matrix".
Auto-réglage "Q-Lock" à bouton unique
pour la couleur, les nuances, la
luminosité et les contrastes. Dispositif
"Vigie-Vidéo". Auto-synchronisateur fin
"Panalock" (AFT). Ebénisterie au fini
grenelé noyer.

Mise de côté
pour la
Fête des Mères
8 mai



435, rue Principale 424-2133

ameublements
Barbeau & Garceau inc.



LETTRES DE VOTRE DEPUTE

Joliette, le 24 février 1977.

M. Guy Paquette,
Journ. Altitude 1350
Immeubles Lumi
St-Donat,
Cté Montcalm.

Cher monsieur,
J'ai lu avec attention votre éditorial de février dernier. Je m'empresse donc de vous apporter certains commentaires.

Je ne vous cacherais pas que la situation au sein de nombreux ministères est plutôt alarmante. La désorganisation et la bureaucratie font des ravages.

C'est pourquoi, je n'ai pas été surpris de la teneur de votre éditorial.

Je ne porte pas de jugement sur ce que vous avancez, mais je peux toujours dire que ça ne me surprendrait pas.

Vous avez sûrement raison quant à la longueur des délais imposés pour l'obtention d'un permis de vente d'alcool. Il y a un problème bureaucratique ou bien la loi est mal faite. L'un ou l'autre, je suis conscient que c'est à nous d'y voir.

Pour finir, je tiens à vous laisser un important message. Advenant le cas où quiconque se retrouverait dans l'obligation de verser un pot de vin pour obtenir un service auquel il a droit, c'est ce que vous laissez sous-entendre, je l'invite à ne pas céder et à venir à mon bu-

reau dénoncer ce fonctionnaire retors. Je puis vous garantir qu'un tel fonctionnaire connaîtra bientôt le chômage.

Vous comprendrez que si un individu accepte de payer un pot de vin, il est aussi coupable que celui qui le demande. Le système s'en trouve perpétué et ce sont les autres qui devront payer.

J'espère donc, qu'à l'avenir, je serai mis personnellement au courant de tous les détails de pareilles histoires, je vous assure que j'interviendrai à ce moment.

Bien à vous,
GUY CHEVRETTE
Député de Joliette -
Montcalm.

Joliette, le 3 mars 1977.
Monsieur Lucien Lessard,
Ministre des Transports,
700, boul. Saint-Cyrille Est,
29e Etage.
QUEBEC

Monsieur le Ministre,
Depuis trente ans, le gouvernement se penche sur la question de la route 125, reliant St-Donat, contrée de villégiature, au reste du monde. Depuis trente ans, on analyse, on suppute, on calcule, on avance, on recule, c'en est devenu une véritable risée.

Depuis trente ans, les politiciens bercent d'illusions les citoyens de cette région limitrophe du comté de Joliette-Montcalm. On se demande si à force de se pencher, l'ex-député n'était pas resté crampé.

Ca ne veut pas dire que votre Ministère n'a rien investi pour cette route. Au contraire, il m'apparaît même que le dernier contrat octroyé à Komo Construction et qui prenait fin en novembre dernier, a connu des rebondissements inexplicables. Comment se fait-il qu'un contrat de 9 millions se solde au bout de la course par un compte de 15 millions? Il me semble que quelqu'un a manqué en quelque part. Il est impossible que l'inflation soit la seule cause de cette montée de prix. Il serait donc intéressant de regarder plus avant dans ce dossier.

D'autre part, je voudrais vous sensibiliser à l'importance de cette route et dans les plus brefs délais.

A cause de sa situation géographique, St-Donat ne doit attendre de

fonds que du tourisme. C'est une belle région qui mérite qu'on lui accorde un minimum d'attention.

Actuellement, la route est tellement mauvaise que les visiteurs préfèrent aller ailleurs. Je suis le député de cette population et je vois toujours venir avec appréhension le moment où je devrai prendre le portage qui mène à cette paroisse où je compte de bons amis.

Il est bon de noter aussi qu'il ne reste plus que douze milles de route à faire. Il serait pour le moins ridicule de perdre les investissements déjà faits en terme de construction de route, en refusant de terminer ce qui, dans mon esprit, est la grande priorité du nord de mon comté.

Tant et aussi longtemps que cette route ne sera pas terminée, il est inutile pour St-Donat, d'espérer se développer normalement.

En conséquence, Monsieur le Ministre, je vous demanderais de bien vouloir vous pencher sur ce dossier de la route 125.

J'ose espérer aussi que vous n'y cramperez pas comme les administrations précédentes.

La route 125 c'est une nécessité vitale, je compte sur vous Monsieur Lessard, pour débloquer les crédits nécessaires.

Comptant recevoir vos commentaires dans les meilleurs délais, et vous en remerciant, veuillez me croire,

Votre bien dévoué,
GUY CHEVRETTE
Député de Joliette-Montcalm.

QUI DIT MIEUX !

Je les ai vus... et d'autres aussi.

Depuis le 21 mars, ils s'entraînent sur la rivière Ouareau...! sachant qu'un entrainement d'une centaine d'heures n'est pas superflu pour bien se classer lors de la première course de la saison à Coopertown dans l'état de New York le 29 mai prochain. A cette course d'un parcours de "70 milles en une étape" les meilleurs canotiers des Etats-Unis, du Québec et de l'Ontario se rencontrent.

Laurent Payette et Raymond Grenier, il faut bien les nommer, coiffés de tuque et habillés chaudement parcoururent les eaux claires de la rivière entre les bancs de glace tous les après-midi que Dame Nature le permet. Maintenant que les bâtons de hockey sont remis... Qui prendra un aviron pour se tenir en forme en faisant du canotage...?

Une bonne
SURPRISE
12-16 avril

épargner
à la Caisse populaire

L'argent, c'est comme de l'eau... Pour s'en faire une réserve, il faut savoir comment s'y prendre.

Les experts-conseils de votre Coopérative d'épargne et de crédit vous proposent des programmes d'épargne pratiques pour mieux canaliser vos ressources et assurer votre autonomie financière: les plans d'épargne ordinaire, stable ou à terme, les plans d'épargne-logement ou retraite, le programme d'épargne-budget pour planifier vos vacances, l'achat d'une voiture, ou encore pour vous protéger contre les imprévus.

Epargner à la Caisse populaire, c'est le bon moyen de canaliser vos ressources... parce que ça vous appartient.

la Caisse populaire
c'est le bon moyen de canaliser vos ressources

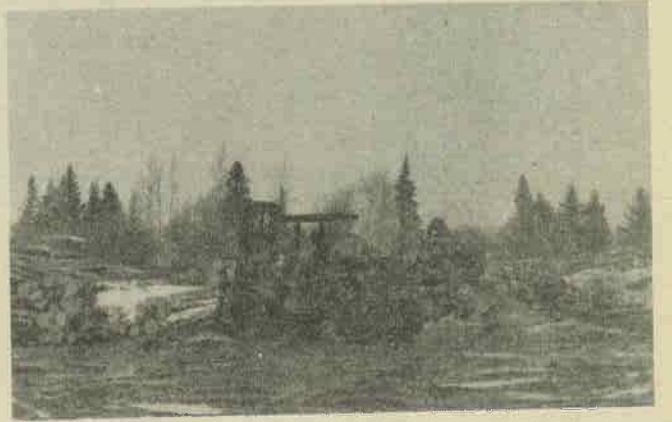
NOUVELLE INDUSTRIE A ST-DONAT



Se pourrait-il qu'une petite industrie de chez-nous fasse long feu à St-Donat? Voilà notre souhait le plus sincère. Le moulin à scie d'André Roy est ouvert. Un



premier contrat de 120,000 pieds de bois est sorti du moulin pour le compte d'un projet PIL de la municipalité de Notre-Dame de la Merci. Comme le dit André: "C'est ce projet qui m'a



permis de roder ma machinerie". Une dizaine de nouveaux emplois qui ne peuvent qu'être bénéfiques pour Saint-Donat!



André Simard s'est laissé faire... Ça les amusait...!



Cercle des Laurentides No. 1225

Assemblée de mars 1977

Comme à l'habitude, nous nous réunissons pour notre assemblée mensuelle. Ce mois-ci, c'est un peu spécial, en effet, c'est notre deuxième anniversaire. Déjà deux ans que nous travaillons ensemble.

Ce mois-ci notre étude fut très intéressante. Nous remercions Jacques pour le temps qu'il donne à nous préparer des études qui nous font réfléchir. Une étude sur la charité et l'amour ne peut manquer de nous porter à la réflexion.

Jean XXIII n'a-t-il pas dit: "Pourquoi haïr, nous avons si peu de temps pour aimer".

Cette parole est chargée d'effort pour chacun de nous. Soyons donc les disciples du Seigneur et aimons comme il l'a demandé. Tu connais sûrement l'hymne à l'amour d'Edith Piaf mais connais-tu celui de St-Paul (Corinthiens 13 - 1-8)?

Notre soirée se termine par un délicieux goûter préparé par Francine Lafleur, Marie-Marthe Aubin, Sylvie Bertrand et Louise Beauséjour. Comme dessert, un délicieux gâteau sur lequel était dessiné notre emblème. J'en profite pour souhaiter bonne fête à Yvette Lévesque, Yvonne Piquette, Réjeanne Houle, Diane Sigouin, Maryse Bédard et Mariette Lavoie qui célèbrent leur anniversaire en mars.

Audrey Marion, réd.

UNE PENSEE POUR NOS TOUT-PETITS

Il existe depuis 1972 dans notre Municipalité un organisme à but non lucratif appelé "Les Loisirs des Tout-Petits" qui prend un essor intéressant et grandissant avec les années. Ceci est dû bien sûr aux parents qui croient à la socialisation en très bas âge de nos chers petits, à leur ténacité et à leur bon vouloir.

LOISIRS # 1

Les séances de Loisirs se tiennent le mercredi a.m. à l'Auberge des 4 Vents, où l'enfant de 0 à 5 ans doit venir accompagné de la maman, du papa / ou substitut. Des activités plus ou moins structurées y sont proposées et l'enfant n'y participe que s'il le veut bien, lui laissant ainsi tout le loisir de rencontrer ses cadets ou ses aînés. L'inscription et le paiement de la cotisation de \$7.00 se font au début d'une session qui comporte une quinzaine de semaines.

LOISIRS # 2

Ces loisirs s'adressent uniquement aux 3, 4 et 5 ans. Ils sont tenus dans un local de l'Ecole Ste-Bernadette et la mère laisse son enfant sous la garde d'une responsable qui planifie une activité avec un groupe de 8 à 10 enfants. Les 3 ans s'y rendent une demi-journée par semaine soit le mardi après-midi ou le jeudi matin selon le groupe auquel ils appartiennent. Les 4 et 5 ans s'y rendent deux demi-journées par semaine soit le mardi matin et le jeudi après-midi.

Le tarif de \$2.00 par enfant par demi-journée sert à payer la responsable.

Les loisirs des Tout-Petits, désireux de poursuivre leurs activités, sollicitent votre aide financière.

Adressez vos dons à:
Lise Granger Lavoie
28 Chemin du Lac Blanc
St-Donat de Montcalm
JOT 2GO

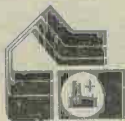
2 bons trucs pour avoir une maison neuve au prix d'un appartement

- 1) Entreprendre soi-même la fondation et quelques autres travaux (Nous vous aiderons à tout planifier)
- 2) Bénéficier au maximum du programme d'aide de la Société Centrale (Nous vous expliquerons comment)

Si vous voulez emménager en juillet, le temps presse!

Appelez-nous sans tarder et venez nous voir

Lotissement Québec Itée



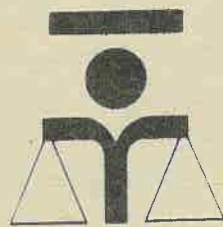
maisons latendresse

STE-AGATHE

6, rue Denise
à l'ouest sur St-Venant
à gauche sur Madeleine
à droite sur Denise
(819) 326-5854
Michel Guy, Rep

ST-JOVITE

Montée Kavanagh
débuté juste au sud de
Johnny Steak House
(819) 425-2891
Helene Cloutier, Rep



Bureau d'aide juridique
de Sainte-Agathe-des-Monts

Centre communautaire juridique
des Laurentides

COMMUNIQUE

Le Bureau d'aide juridique de Ste-Agathe fait part d'une décision du conseil arbitral concernant les personnes âgées et l'assurance-chômage.

Le conseil arbitral vient de rendre une décision susceptible de forcer la Commission d'Assurance-chômage à verser plusieurs millions de dollars aux personnes âgées à travers le Canada. Suite à cette décision l'aide juridique demande à la Commission d'assurance-chômage de renoncer à son droit d'appel puisqu'elle est entièrement responsable de la confusion actuelle découlant de son entêtement à interpréter de façon erronée la loi de l'assurance-chômage. C'est en effet la troisième fois que la Commission d'assurance-chômage voit son interprétation de l'article 31 rejetée par les tribunaux.

L'aide juridique ajoute que la Commission d'assurance chômage cherche à faire appliquer une dis-

position légale qui est déjà abrogée.

Ce communiqué vise également à avertir les personnes âgées de 65 ans et plus (65 ans au 1er janvier 76 et qui recevaient les prestations d'assurance-chômage à cette date) qu'elles ont le droit de continuer à recevoir des prestations d'assurance chômage même si elles reçoivent une pension de la Régie des rentes. L'aide juridique avise ces personnes âgées qu'elles doivent en appeler de toute décision de la Commission d'assurance-chômage leur refusant ce droit.

L'aide juridique, en plus de s'élever contre le sort qu'a réservé jusqu'à maintenant la Commission d'assurance-chômage aux personnes âgées, dénonce violemment le projet de loi C-27 que le gouvernement fédéral s'appête à adopter et qui vise à réduire le nombre de chômeurs en les rendant assistés-sociaux.

17 mars 1977.


A F E A S


Aucun régime ne résiste à la tentation de manger à la cabane. Fèves au lard, omelette, arrosée de sirop d'érable, "oreilles de Christ", crêpes

C'est une assistance souriante et gaie, suite à la partie de sucre de lundi dernier qui se retrouvait au Collège Sacré-Coeur jeudi le 31 mars pour la réunion régulière.

Les formalités régulières terminées Monsieur le Curé Jacques Fortier parla de la place qu'occupe la PAROISSE dans la communauté chrétienne. Elle est le centre où le chrétien peut vivre plus intensément sa vie intérieure en assistant à la célébration dominicale pour écouter la Parole de Dieu; pour participer aux sacrements. C'est là que les comités de pastorale et de préparation au mariage, et autres se réunissent forment des gens engagés. Il serait bon de réfléchir aujourd'hui sur ce que 1980 nous réserve. Que ferons-nous? Aurons-nous des prêtres? Ne faudrait-il pas avoir plus de chrétiens engagés aujourd'hui pour préparer une relève et des militants convaincus pour l'avenir?



voilà le menu traditionnel que les membres de L'AFEAS ont dégusté à la Cabane Millette de St-Faustin.

Suite à ces questions très sérieuses, M. et Mme Pierre Viau nous entraînent dans un tout autre domaine, celui de l'alimentation en nous vantant les mérites du "YOGOURT". Pierre nous explique la manière fort économique de préparer à la maison le yogourt et nous suggère bons nombres de compléments pour accompagner la recette de base qu'il nous remit à chacune.

L'Art de l'émail sur cuivre nous fut expliqué par Thérèse Morin qui avec gentillesse avait transporté tout son matériel et son four pour nous démontrer du début à la fin la création d'une jolie plaque murale.

Nous avons terminé la soirée en discutant sur tous ces sujets autour d'un léger goûter préparé par nos excellents cordons-bleus.

Compte-rendu
Lucille Wagner-Paquette

"De la belle ouvrage"

A vrai dire, travailler c'est la moitié de notre vie.

Ca occupe de six à huit heures par jour, cinq jours par semaine, quarante-huit semaines par année.

Le travail nous suit à la maison. Quand il va mal, il nous tracasse encore, quand il va bien, on trouve le soleil plus beau et on a le goût de se vanter un peu. Quand c'est la grève, tout le monde ressent le même stress. Quand il y a eu des frictions, des engueulades, on a tendance à "bourasser" le conjoint et les enfants.

C'est pourquoi il est si important d'être heureux à son travail. Bien sûr, on travaille pour gagner sa vie, d'abord et avant tout. Mais cela n'interdit pas d'aimer son travail et d'en être satisfait. La dactylo qui tape un texte est fière quand son travail achevé est propre, sans faute, sans bavure. Le ga-

ragiste est content quand l'auto qu'il a réparée tourne bien. Le technicien du son à la radio et à la télévision est sensible à la qualité de ce qu'il fait. Une panne pour lui est une catastrophe.

Aimer son travail, se réaliser par son travail, c'est très important dans la vie. Voilà pourquoi, un morcellement qui rend le travail monotone est à déplorer. Une structure de travail qui réduit le travailleur à n'être qu'une machine sans responsabilité est une catastrophe. Une mentalité qui pousse le travailleur à saboter son ouvrage, à le "faire à la butch" est un drame. Ce n'est pas une solution.

De grâce, qui que vous soyez, où que vous soyez, ne nous privez pas, nous travailleurs, de la satisfaction de notre travail.

André Beauchamp
Bruno Toupin.

L'Education sexuelle à l'école

Le Comité catholique du Conseil supérieur de l'Education vient de publier un fascicule intitulé "L'éducation sexuelle dans les milieux scolaires catholiques du Québec".

Le document expose la pensée qui sous-tend l'éducation de la sexualité à l'école, éducation intégrée à la formation globale de la personnalité et accordée à des valeurs morales et religieuses.

La publication veut répondre à une attente de beaucoup de parents et d'éducateurs, qui désirent connaître les orientations et les modalités que prend l'éducation sexuelle à l'école.

On peut se procurer gratuitement la brochure au Service général des communications du ministère de l'Education, Edifice G., Québec.
Monique Bourgeault.


**CLUB DE
L'AGE D'OR**

Au cours de la semaine dernière, jeudi le 30, les membres de l'Age d'Or prenaient leur dîner annuel à St-Ambroise à la cabane Couvrette. On parlait bien de diète mais en attendant on se régala d'un succulent repas. Pour la tire..., il y en aura peut-être plus l'an prochain. Les présences étaient nombreuses, plusieurs en auto. Quant aux passagers de l'autobus, ils n'ont pas trouvé le trajet trop long malgré les bosses de la 18 c. à d. de la 125 d'aujourd'hui. Une chanson n'attendait pas l'autre, y compris au retour. Merci aux organisateurs, à Louise B. pour son dévouement à la partie récréative, si on ne l'avait pas, faudrait l'inventer. Dollard y contribua avec son violon sans oublier tous les chanteurs. La journée a été magnifique, le soleil radieux. "Merci, Seigneur".

A la dernière assemblée du conseil d'Age d'Or, il a été voté, que les nouveaux membres devront avoir payé leur carte d'admission au club depuis trois mois pour avoir l'avantage de profiter gratuitement soit à un voyage, souper ou soirée, lorsque l'organisation peut se le permettre tel que fut le cas du voyage et dîner à St-Ambroise récemment.

Le printemps ranime l'amour de la nature, horizon, firmament, arbres et fleurs qui s'épanouiront bientôt. Regardons-le de tous nos yeux et de toute notre âme, c'est goûter un bonheur qui grandit et devient une présence.

Aussi le secret le plus important pour garder, retrouver ou créer de l'enthousiasme et une saine joie de vivre, c'est d'occuper ses mains. Il y a tant de ressources, de suggestions dans l'art des travaux manuels qu'ainsi, bien sûr, on ne s'ennuie pas et on oublie son âge dans la joie de créer et réaliser des choses plus ou moins faciles.

On est d'autant plus heureux qu'on est occupé. Contribuons-y.

Aurore St-Amour
Secrétaire.

La main dans la main

Avec des milliers d'autres, de toutes races, de toutes croyances, vous qui aspirez à plus de paix et de compréhension, à plus de maîtrise et de bonheur, vous pouvez vous joindre à une immense organisation traditionnelle dont la fierté est de perpétuer, à l'échelle mondiale, l'Oeuvre Rose-Croix du passé.

Voulez-vous travailler sur vous-même, pour vous-même et pour les autres, avec pour devise: "Tolérance, compréhension, fraternité"?

Voulez-vous acquérir la force que donne la connaissance, étudier le monde qui vous entoure et déterminer votre place exacte dans l'univers?

Si votre aspiration est sincère, l'ordre rosicrucien A.M.O.R.C. vous conduira sur les hauts lieux où souffle l'esprit et vous montrera le chemin.

Une brochure "La Maîtrise de la vie" sera pour vous le point de départ d'une vie nouvelle. Pour recevoir votre exemplaire gratuitement et sans engagement de votre part, écrivez dès aujourd'hui, au:

SCRIBE MO. 22
Chateau d'Omonville,
Le Tremblay,
27110 le Neubourg, France.



Une bonne

SURPRISE

12-16 avril

Cuisinières
Réfrigérateurs
Congélateurs
Laveuses
Séchoirs


326-6620

- Estimation gratuite pour freins et silencieux.
- Garantie écrite à vie sur Sabots de freins, sur silencieux et sur Amortisseurs.
- Installation gratuite: Silencieux et Amortisseurs.

Votre garantie est respectée dans tous nos ateliers

661 Principale
Ste-Agathe des Monts

Gilles Royer Inc.

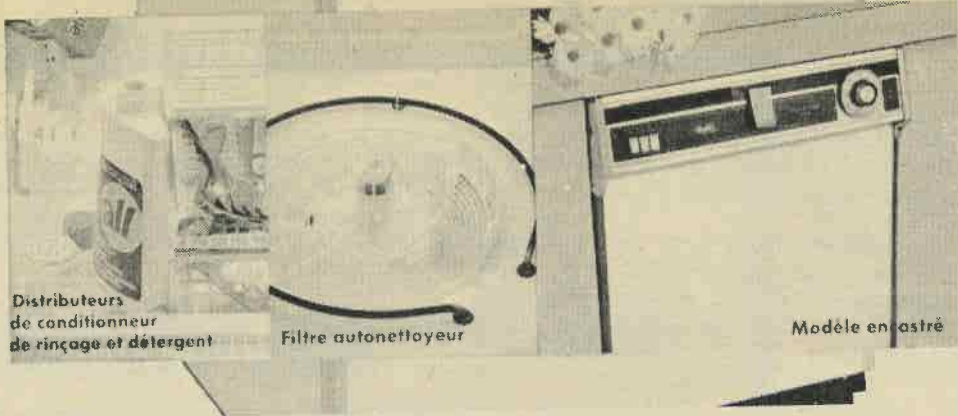
La laveuse de vaisselle Inglis.



**JOYEUSES
PAQUES**

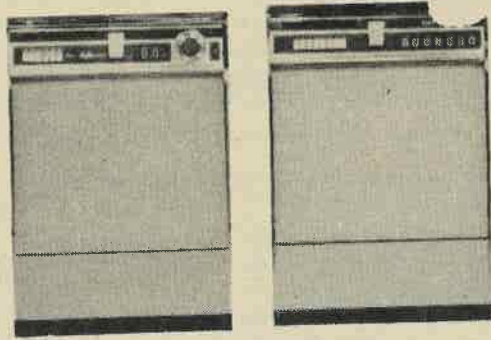


- CARACTÉRISTIQUES**
- 2 vitesses de lavage/rinçage
 - 3 cycles automatiques
 - Dessus réversible pour dépeçage (M)
 - Isolation insonorisante
 - Assainisseur
 - Filtre autonettoyeur
 - Panier à argenterie
 - Distributeurs de détergent et de conditionneur de rinçage
- (M) Modèle mobile seulement



Superb La Superb est une laveuse de vaisselle fiable à prix modique. C'est une machine avantageuse pour le prix. Voici ce que vous obtenez: 3 cycles automatiques, 2 vitesses de lavage et de rinçage, un panier à argenterie dans le panier inférieur, des distributeurs automatiques, un filtre autonettoyeur qui ramasse les déchets alimentaires, un assainisseur qui assure de l'eau ultra-chaude pour le rinçage final et plusieurs autres avantages de choix, y compris une cuve émaillée porcelaine que reste belle durant plusieurs années.

Royal



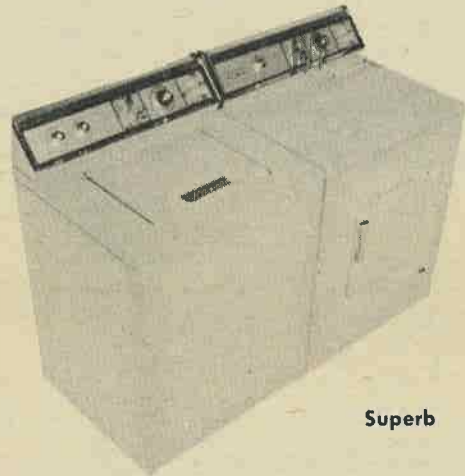
Bonne Valeur

BV

MAGASIN DE MEUBLES | FURNITURE STORE

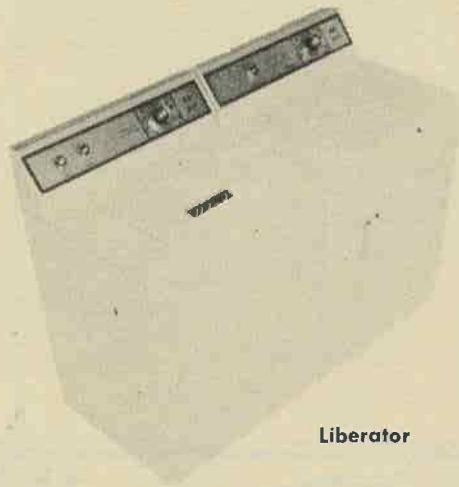
Best Value

- CARACTÉRISTIQUES**
- Panier supérieur à 5 positions
 - Paniers à argenterie et coutellerie dans la porte
 - Diviseur repliable du panier inférieur
 - 6 cycles automatiques
 - 2 vitesses de lavage/rinçage
 - Filtre autonettoyeur
 - Dessus réversible pour dépeçage (M)
 - Enrouleur de corde automatique (M)
 - Distributeurs de détergent et de conditionneur de rinçage
- (M) Modèle mobile seulement



Superb

- CARACTÉRISTIQUES:**
- Lessiveuse—5 cycles
 - Super-agitateur
 - Filtre à brosse
 - Protège-pompe
 - Distributeur de javel
 - Distributeur d'assouplisseur de tissus sur l'agitateur
 - 5 réglages de température de lavage/rinçage
 - Sécheuse—Réglage automatique du degré de séchage.
 - 2 cycles automatiques, plus séchage chronométré
 - Cycle pour pressage permanent
 - Grille de séchage



Liberator

- CARACTÉRISTIQUES:**
- Lessiveuse—3 cycles
 - Super-agitateur
 - 2 vitesses d'agitation
 - 2 vitesses d'essorage
 - 3 réglages de température de lavage/rinçage
 - Filtre à brosse
 - Protège-pompe
 - Réglage de niveau d'eau
 - Sécheuse—Programme de séchage
 - Cycle de pressage permanent
 - 3 réglages de température
 - Grande capacité de séchage
 - Séchage chronométré

CHARETTE

ET FRERES ENR.

Votre Marchand Bonne Valeur

600 Principale Tél.: 424-2414

MEUBLACTION

Gros Lot

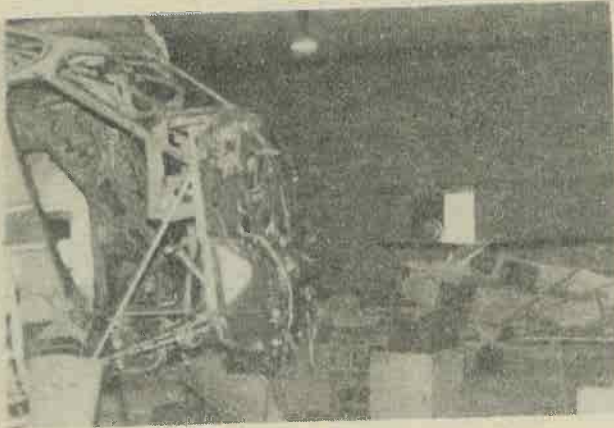
\$10,000.00

*Demandez vos coupons
de participation*

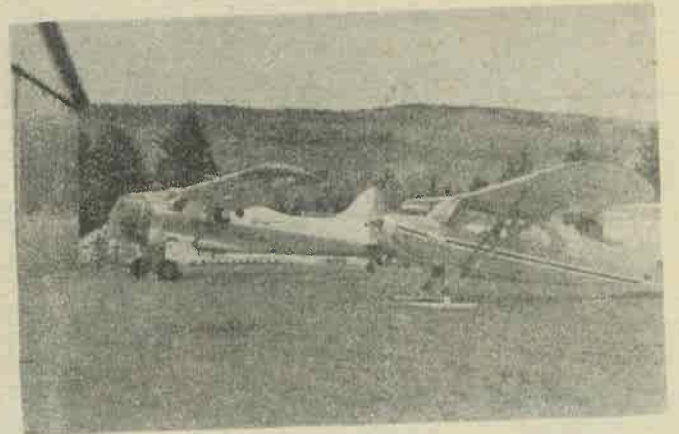
Les Entreprises St-Louis Inc. à l'Aéroport de St-Donat



L'atelier des Entreprises St-Louis Inc.



A l'intérieur de l'atelier, nous apercevons les avions en réparation. Un doigté d'expert est nécessaire pour ce travail délicat.



Avions sur skis et sur roues attendent patiemment leur tour pour entrer à l'atelier de réparations.

Messieurs Fernand St-Louis et Jean-Paul Dufresne sont les deux associés des Entreprises St-Louis Inc. dont l'atelier de réparation est situé à côté de l'Aéroport de St-Donat. Une licence pour effectuer un tel travail de précision n'est pas accordée à n'importe qui, et M. St-Louis n'est pas le dernier venu en ce domaine. Il est un des rares licenciés qui est autorisé à émettre un permis final de vol à un avion.

Selon M. Dufresne leur investissement "frise" les \$100,000. L'atelier emploie présentement huit personnes et dans un avenir prochain ce nombre pourrait s'élever à quinze. Durant l'hiver, une tren-

taine d'avions sont passés par l'atelier, sans compter quelques réparations effectuées à des avions-visiteurs.

Messieurs Dufresne et St-Louis espèrent voir la piste asphaltée un jour. Leurs projets sont bien précis: camion - citerne sur roue pour le service de l'essence, donc pas de réservoir sous terre. Ils veulent obliger les hydravions qui viendront pour réparation, à amerrir dans le grand lac. Il est bon de signaler que des hydravions sont arrivés par transport routier à l'atelier. Aussi, comme toute entreprise l'atelier de réparations est fermé durant les fins de semaine. Si jamais il y avait une école de pilotage sur roue, jamais sur flotteurs, l'heure des dé-

parts pourrait être facilement contrôlée.

Les propriétaires espèrent donner un service adéquat à leur clien-

tèle et répondre en tout temps aux normes du D.O.T. (département du Transport).

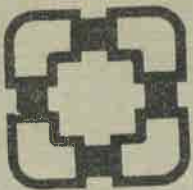
Une bonne

SURPRISE

12-16 avril

MOFFAT

Qualité légendaire... prix exceptionnellement bas



**CORPORATION DES
MAITRE MECANICIENS
EN TUYAUTERIE DU QUEBEC**

Il peut être dangereux de ne pas confier certains travaux à des professionnels.

Il est tout à fait normal, lorsque l'on veut entreprendre des travaux chez soi, de faire exécuter ces travaux au meilleur compte possible. La tentation devient alors forte de choisir un bricoleur connu ou non par sa façon de travailler et qui, naturellement, en faisant le travail à temps perdu, demande moins que les frais exigés par un entrepreneur professionnel. En apparence et sur le moment le consommateur pense sauver de l'argent. Mais selon la Corporation des Maîtres-Mécaniciens en Tuyauterie du Québec cette façon de procéder n'est pas sans danger.

Le plus grave danger qu'il y a à faire exécuter des travaux par un charlatan est sans contredit la responsabilité civile. Si vous faites exé-

cuter des travaux par un amateur au lieu de faire appel à un entrepreneur, tout accident survenu dans votre maison peut devenir la responsabilité personnelle du consommateur. Dans un arrangement à l'amiable avec un bricoleur, rien ne protège le client contre un travail mal effectué, contre l'utilisation des pièces non garanties et il y a même des risques d'être poursuivi par différents corps publics. Pour ces multiples raisons, la Corporation des Maîtres-Mécaniciens en Tuyauterie du Québec recommande donc au public d'avoir toujours recours aux services des membres dont les annonces paraissent dans cette page ou de tous autres membres de la Corporation.

PLOMBERIE

ANDRE LORD ENRG.

ST-DONAT

424-2816

SERVICE DE BRULEUR

ST-DONAT INC.

POUR SERVICE

424-2362

WILFRID CHARRON

PLOMBERIE - CHAUFFAGE

ST-DONAT

424-2139

La B.C.P.O. dans les Laurentides et la région Labelle

La Bibliothèque centrale de prêt de l'Outaouais est heureuse d'annoncer l'arrivée du nouvel agent de développement de son réseau, François Soucisse.

François couvrira la région Laurentides-Labelle. Il verra à la création et à l'établissement de bibliothèques dans les municipalités qui n'en possèdent pas encore. Aussi, il entretiendra les relations et verra au développement et à l'animation des bibliothèques existantes.

François détient un baccalauréat en récréologie de l'université d'Ottawa et un D.E.C. en sciences sociales du Cegep du Vieux-Montréal.

Son bureau est situé à Ste-Adèle (514-229-2544) au 3751, chemin du Mont-Sauvage.

Les Municipalités actuellement desservies sont:

Laurentides: Bellefeuille, Brébeuf, Brownsburg, Huberdeau, Labelle, Mirabel, Mont-Rolland, St-Adolphe, St-André-Est, St-Donat, St-Faustin, St-Jovite, St-Placide, Ste-Agathe, Ste-Anne-des-Lacs, Ste-Marguerite, Ste-Sophie, Shawbridge, Val-David, Mont-Tremblant, Lac-des-Plages.

Labelle: Chute St-Philippe, Des-Ruisseaux, Ferme-Neuve, Kiamika, L'Annonciation, Lac-des-Ecorces, Lac-du-Cerf, Lac-Nominique, Lac St-Paul, Saguay, Ste-Anne-du-Lac, Val-Barrette, Vendée

P.S. M. Soucisse remplace M. Lucien Legault, démissionnaire, que plusieurs personnes connaissent à St-Donat.



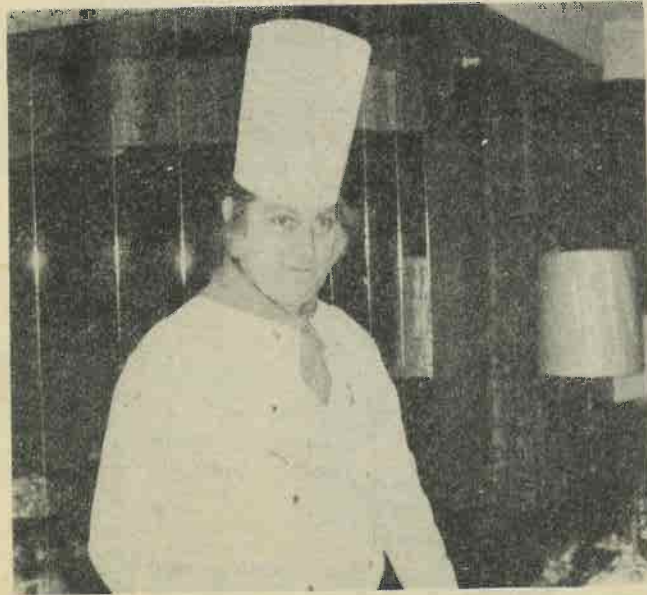
Madame Reine Dufour nous montre fièrement cette jolie plaquette "Souvenir".

Voilà du positif! Cela se passa à la Polyvalente des Monts

Les membres du Comité d'Ecole de la Polyvalente des Monts ne pouvait trouver meilleure idée pour souligner le 18 mars dernier, le travail exceptionnel accompli durant l'année scolaire en remettant à 46 élèves méritants, une médaille "de mérite".

La Direction de la Polyvalente a de son côté remis aux élèves un certificat "de mérite" pour l'effort soutenu que chacun a accompli depuis le début de l'année en cours.

Devant tant de sollicitude et voulant rendre hommage au Comité d'Ecole le Conseil Etudiant a remis aux 15 membres de ce comité une plaque "Souvenir" pour leur travail. Les représentants de St-Donat au sein du comité sont: Mesdames Lyette Riopel, Lise Labelle et Reine Dufour.



M. Defraene, chef cuisinier audacieux et de grande renommée.

Le chef cuisinier Defraene est à bâtir toute une renommée à son AUBERGE DE LA CORNICHE

Ces chefs de Fruits de mer, festivals de Cochon de lait, dégustations de Vin et Fromage, etc. sont à peine annoncés qu'il se voit obligé de "servir à guichet fermé".

Savez-vous qu'il "mijote" un projet unique au Canada. N'aimeriez-vous pas vous régaler à un souper Gastronomique au Gibier; chevreuil, faisan, perdrix, pintarde, etc. servi à toutes les sauces et arrosé d'un Bordeaux de grand cru ou d'un Bourgogne? Au prix spécial de \$120. du couple... Il a déjà des demandes de réservation!



La famille Labelle du Lac Ouareau au banquet de Fruits de mer le 5 mars dernier.

auberge de la CORNICHE

ROUTE 329,
SAINT-DONAT

Fête de Pâques

Samedi, le 9 avril

Buffet chaud et froid

comprenant: Viandes froides

Plats chauds

Salades

Fruits de mer

\$13.95 par personne



Joyeuses Pâques

Dimanche de Pâques
en plus des fruits de mer

OUVERTURE

DE LA NOUVELLE SALLE A DINER

(ancien Piano-Bar)

TOUT AU CHARBON DE BOIS

STEAK MAISON 10 on. à partir de \$5.75

comprenant la Salade

"Faites-la vous-même"

Pommes de terre au four
et crème sûre

Le 7 mai

DEGUSTATION
DE VIN ET FROMAGE

CHOIX EXTRAORDINAIRE pour tous les goûts

Avec présentation à la dégustation
d'un représentant de la Maison
Barton et Guestier

La réservation et la vente des billets
se font à l'Auberge de la Corniche
(maximum: 120 personnes)

Renseignements:
Tél.: 424-2714

POTINS

Les Loisirs des tout-petits désirent remercier publiquement les responsables des Cadets de l'Armée pour leur appui financier.

Sur les pentes de ski, toutes les rencontres sont possibles... Ainsi, Daniel a rencontré sa ...catin!

Prenez note qu'à partir du 11 avril, André Thérien (fruits et légumes) ne passera plus à domicile pour vous offrir sa marchandise. Il prépare fébrilement l'ouverture officielle de son magasin sur la rue Principale pour le 5 mai... "des fruits et des légumes en masse" il y en aura!

Vous êtes amateur de belle musique .. syn-tonisez donc CIME-FM à 99.5 sur votre cadran et vous ne serez pas déçu. Ce nouveau poste FM "rentre" très bien à Saint-Donat, intéressant, n'est-ce pas!

Il est encore temps de s'inscrire au concours de "contes pour enfants" organisé par la Bibliothèque Municipale.

Le chauffeur est seul "maître à bord" de son autobus... lors du voyage à Rimouski pour le tournoi de ballon-balai de la Sûreté quelques passagers l'ont appris... puisque quelques uns ont failli demeurer sur le bord de la route... Pour plus de détails voyez donc, Réal Payette?

Pierre et Huguette Tourangeau nous ont donné des nouvelles de Fort Chimo. Ils ont eu un hiver fantastique. Les caribous, un troupeau de 1,000 têtes a passé l'hiver à cinq milles de Fort Chimo... Avis aux chasseurs.

Le gouvernement Fédéral doit aimer l'Association des Résidents du Lac Ouareau qui au lieu de quémander a plutôt supplié le gouverne-ment de ne pas donner de subventions pour le pavage de la piste de l'aéroport de St-Donat. C'est du très... bon esprit civique.

Pour noyer le défilé, l'équipe féminine de ballon-balai a préféré la bière à la pizza... Noël l'a sul

La fièvre de la pêche a repris le dessus à St-Donat Bob est déjà tout équipé.

L'Hôtel La Voie du Lac est réouverte. Des surprises seront annoncées dans le prochain numéro.

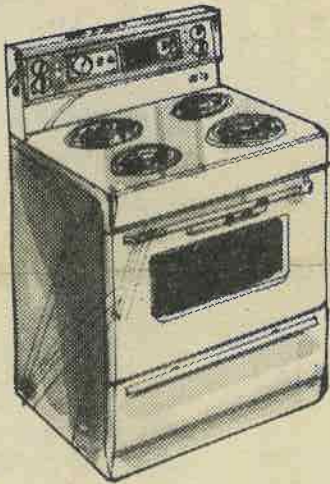
Don Dairy revient d'un voyage de ski en Europe... Le plaisir et les souvenirs lui sortaient par les oreilles.

Une bonne SURPRISE de

MOFFFAT

Du 12 au 16 avril, une qualité légendaire à des prix exceptionnellement bas.

Moffat: cuisinière 30", modèle économique; four "nettoyage rapide"

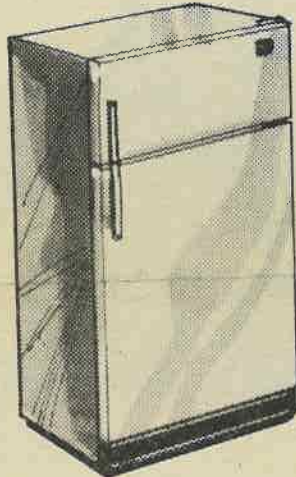


Pendule, minuterie de four et sonnerie-minute automatiques. Prise de courant avec minuterie. Éléments amovibles: un de 8", trois de 6". Hublot et éclairage intérieur. Poignée en similibois. Tiroir de rangement. Une cuisinière qui fera votre joie à un prix qui fera votre bonheur.

Modèle MSM 3033
299.95

Jaune d'or; supplément de \$10.00

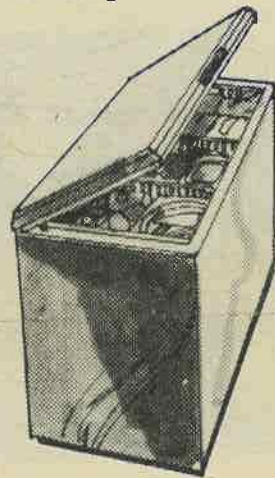
Moffat: réfrigérateur sans givre: 13.2 pieds cubes



Grand congélateur sans givre. Deux solides étagères réglables en 10 positions selon les besoins. Intérieur en émail. Deux bacs à légumes en émail vitrifié. Casier pour le beurre et le fromage. Plateau pour les oeufs. Garniture de poignée. La qualité légendaire Moffat à un prix exceptionnellement bas.

Modèle MRF 1313
419.95

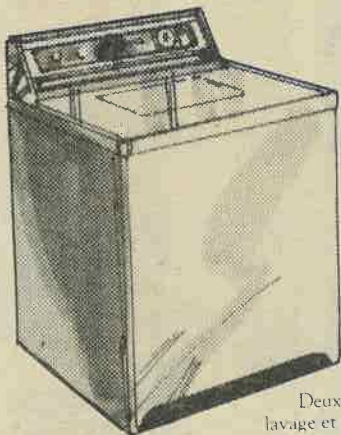
Moffat: congélateur-coffre de 16 pieds cubes



Grande capacité: contient environ 560 livres. Isolant en mousse qui conserve parfaitement le froid. Couverture spécialement conçue pour assurer une étanchéité totale. Pour économiser toute l'année au supermarché, économisez dès maintenant à ce prix exceptionnel.

Modèle MFF 1616
279.95

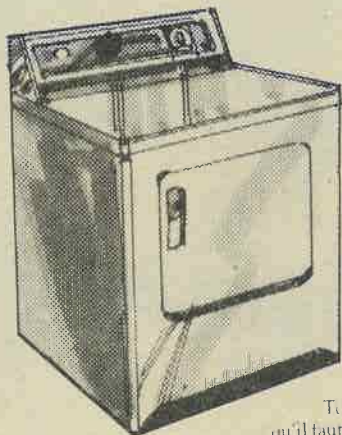
Moffat: laveuse automatique deux vitesses/ cinq programmes



Deux vitesses: lavage et essorage. Cinq sélections de températures de lavage et de rinçage. Vous choisissez donc le programme qui convient le mieux à chaque lessive. Rien d'étonnant à ce que Moffat offre une pareille qualité et de tels avantages. Mais le prix vous étonnera!

Modèle MWM 4127
359.95

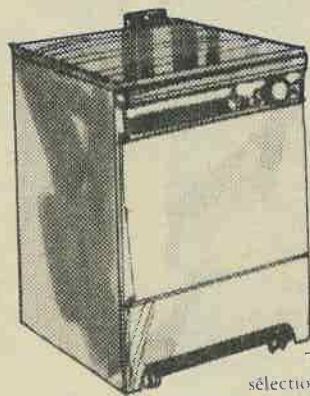
Moffat: séchoir automatique, 3 programmes



Tout ce qu'il faut pour prendre bien soin des tissus. Réglages de température: "normal" et "tissus délicats". Surface et tambour en émail vitrifié. On n'a jamais vu pareille qualité à ce prix exceptionnellement bas.

Modèle MDT 4117
219.95

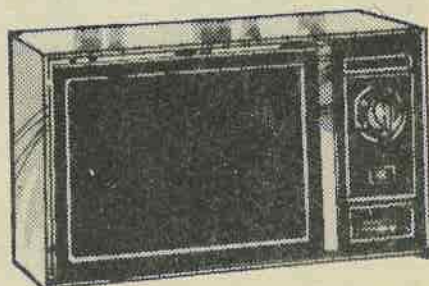
Moffat: lave-vaisselle automatique. 3 sélections de lavage/6 programmes



Toutes les sélections et tous les programmes de lavage pour éliminer la corvée de la vaisselle. Dispositif spécial pour le broyage des restes: pas de filtre à nettoyer. Double distributeur de détergent. Intérieur en émail Duraguard extra-dur. Surface en Formica. A un tel prix, vous n'hésitez pas à vous libérer des assiettes et des casseroles sales!

Modèle MKC 1145
339.95

Litton/Moffat: four micro-ondes compact



Voici le secret qui vous permet de cuire 90% des plats dans le quart du temps qu'il faut habituellement. Programme automatique de décongélation. Minuterie de 20 minutes de durée. Intérieur en acrylique; nettoyage rapide. Puissance nette de 650 watts. Volume de .73 pied cube. La liberté dans la cuisine à un prix irrésistible.

Modèle MUC 2416Z
389.95

LE DÉPOSITAIRE A LE CHOIX DE RÉDUIRE CE PRIX

Les Ameublements

Christian Riopel

508 Principale, St-Donat

Tél.: 424-3080

TOURNOI BALLON-BALAI '77

Deux jours de succès magnifique et pleins d'action lors du tournoi annuel de Ballon-Balai à St-Donat.

Gilles Marceau a réussi un autre coup de maître en réunissant seize équipes dont deux de St-Jérôme, deux de Deux-Montagnes, 2 de Rawdon en plus de St-Côme, Blainville, St-Calixte, Ste-Agathe, Montréal, L'Annonciation, Lac Saguay et St-Donat évidemment.

Deux jours de compétitions qui en ont donné plein la vue aux nombreux partisans et sportifs venus d'un peu partout.

Il ne faudrait pas oublier la partie chaudement disputée entre les "Croûlants" et les employés et conseillers municipaux de St-Donat.

C'est tout un spectacle que nous ont donné les équipes féminines et ce n'est qu'à 10 heures, le dimanche soir, que nous avons pu voir

l'équipe de Ste-Agathe couronnée championne en l'emportant en finale contre l'équipe de St-Donat. Noël B... s'est bien promis d'entraîner notre équipe féminine l'an prochain avec l'espoir d'en faire une équipe championne.

Ces deux jours de compétitions se sont terminés à l'Hôtel Le Montagnard pour la remise des Bourses et trophées. \$500. en Bourse et \$500. en trophées des Cies Sportsman et O'Keefe ont été distribués.

Gilles Marceau et ses collaborateurs remercient sincèrement les nombreux commanditaires et les marchands de St-Donat. Sans eux ces grands succès ne seraient pas possible.

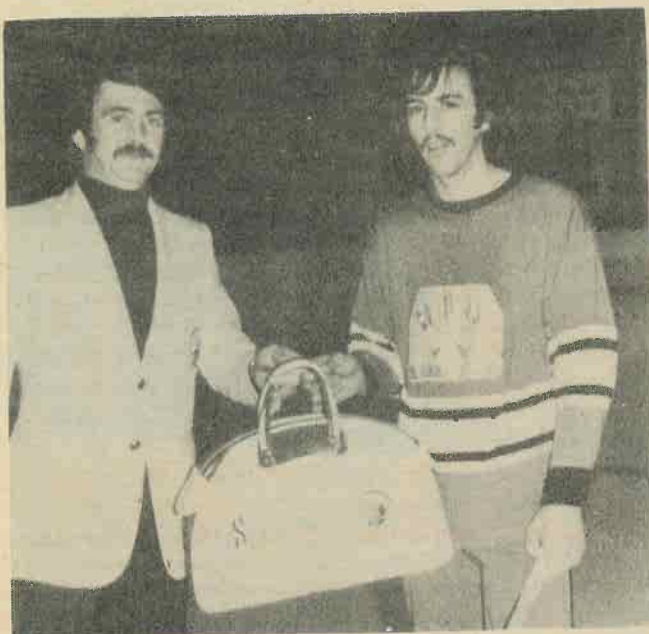
"Chapeau bas" devant ce grand organisateur qu'est Gilles Marceau



Gagnant classe "B", l'équipe Ameublements Barbeau et Garceau de St-Donat en battant l'équipe de St-Calixte s'est mérité une bourse de \$100. et un trophée O'Keefe a été remis à chaque joueur.



L'équipe féminine de Ste-Agathe gagnant en finale contre l'équipe de St-Donat s'est vu attribué une plaque Texaco et chacune des joueuses a reçu un trophée Sportsman.



M. Jean Barbeau, représentant de "Sportsman" remet au joueur déclaré le "plus utile" à son équipe classe A un sac de voyage. Malheureusement nous n'avons pas le nom de ce joueur de St-Côme.



M. Jean Barbeau, représentant "Sportsman" remet un sac de voyage au joueur le plus utile et le meilleur gardien de la confrontation. M. Daniel Therrien de l'équipe de St-Calixte.

Remerciements

Les commanditaires suivants ont contribué au succès du Tournoi de Ballon-Balai des 2 et 3 avril derniers à l'Arena

Les commanditaires suivants ont contribué au succès du Tournoi de Ballon Balai des 2 et 3 avril derniers à l'Arena.

don, Jules Monette et Granger, Salon André Fils, Pièces d'auto J. Simard, Salon Ivan Boudreau, Rest. du Coin Brisson, Salon du Pêcheur, Rest. Laurentien, Rest. cheur. Rendez-vous, Salaison

Cie de Tabac Rock City Limitée "Sportsman", Brasserie O'Keefe, Ameublements Barbeau et Garceau Inc., Ameublements Christian Riopel Inc., Fernand Belhumeur, Bijouterie St-Donat, Boulangerie Beau-séjour, Boutique Don Dairy, J.L. Brissette (Coca-Cola), Charette et Frères, Dépanneur l'Oasis, Escomptes Brault et Trudeau, Fleuriste Gilbert, Garage Montcalm, Garage St-Amour, Garage Texaco, J.P. Garceau Limitée, René Granger, Hôtel La Cuillère à Pot Hôtel Le Montagnard, Imprimerie St-Donat, Lachapelle Limitée, Lavoie, Réjean, Courcier, Marché M. Charbonneau, Marché G. Na-

La Cie de Tabac Rock City "Sportsman" remercie sincèrement le comité du Club de Motoneige St-Donat de lui avoir permis de contribuer un peu au succès du Week-End de la Motoneige à St-Donat et à M. Gilles Marceau à l'occasion du Tournoi de Ballon-Balai

le goût du vrai tabac

Si vous recherchez une saveur naturellement douce et satisfaisante, adoptez Sportsman ... et découvrez le goût du vrai tabac à chaque fois



Avis: Santé et Bien-être social Canada considère que le danger pour la santé croît avec l'usage - éviter d'inhaler. Moyenne par cigarette - King Size: Goudrons 18 mg Nic. 1.2 mg Regulier: Goudrons 14 mg Nic. 0.9 mg

PIECES D'AUTO

J. BOUDREAU ENR'G

641, RUE PRINCIPALE SAINT-DONAT

TEL.: 424-2110 ou 424-3220

Les Constructeurs Donatiens INC.

Construction & Réparation de tout genre

Casier Postal 436

St-Donat de Montcalm

P.Q. JOT 2C0

Rens. 424-5338

424-3087

HOCKEY INTER-VILLAGES

Par Gilles Marceau

St-Donat termine la saison en 2e position, à 2 points de la tête.

L'équipe St-Donat, des Ameublements Christian Riopel a fait belle figure depuis les fêtes en triomphant 15 joutes sur 18 pour terminer la saison en 2e position et se mériter une place dans les séries semi-finales.

SEMI-FINALES

Le Club St-Donat affrontait le Club Lac Carré / St-Faustin dans une série 3 de 5. Nos joueurs gagnèrent les 2 premières parties au compte de 6-2 et 3-0, puis subirent une défaite en deuxième période supplémentaire au compte de 6-5 pour enfin gagner la 4e partie à St-Donat par 3-1 devant une foule parisienne et éliminèrent le Club Lac Carré / St-Faustin se méritant une place en série finale.

ST-DONAT VS HUBERDEAU

Une finale de 4 de 7. Le Club St-Donat débuta la première joute à St-Jovite en prenant une avance de 4-0 en première période pour ensuite subir la foudre du Club Huberdeau et perdre la partie au compte de 7-6. Le dernier but étant compté à 44 sec. de la fin.

En deuxième partie; le club St-Donat prit encore une fois l'avance 2-0 pour enfin terminer 4-3 pour Huberdeau.

La troisième joute se déroula à St-Donat devant une foule record. On pouvait noter la nervosité des



joueurs St-Donat qui n'ont pu contenir leurs adversaires et subir une troisième défaite au compte de 3-1. On a également pu constater le bon travail du gardien de buts remplaçant, André Aubin, qui offrit aux spectateurs un spectacle de premier choix.

Enfin la 4e joute à St-Donat. L'Aréna semblait trop petit pour que chaque spectateur puisse avoir une bonne vue du spectacle. Les joueurs du Club St-Donat prirent constamment une avance de 1 but pour enfin terminer la troisième période 5-5. En période supplémentaire, un beau lancer d'un joueur de Huberdeau mit fin à la joute et à tous nos espoirs. Donc Huberdeau gagnèrent les séries finales en 4 joutes et se méritèrent la Coupe et les honneurs. Encore une fois, le gardien du St-Donat, Mario Aubin (16 ans) nous fit voir qu'il était de taille.

mard (ailier droit) 16-Benoit Légaré (ailier droit) 17-André Lebeau (centre).
Gaston Forget - Instructeur, Robert Charbonneau - Mascotte, Laurier Gauthier, -Directeur. tiennent à remercier sincèrement tous ceux qui ont contribué au succès du Club local car c'est grâce à eux qu'une équipe donatienne s'est formée et connue un tel succès. Les joueurs apprécient toute collaboration extérieure ainsi que les cris de leurs supporteurs qu'ils espèrent revoir l'an prochain.

Nos remerciements vont également à des personnes qui travaillèrent dans l'ombre pour notre succès; Yves Levert (gérant de l'aréna) et ses employés: les arbitres de St-Donat; la mascotte Robert Charbonneau, qui en a vu de toutes les couleurs ainsi qu'à tous les supporteurs. MERCI.

Commanditaires du

Hockey- Inter-Villages:

Ameublements Christian Riopel (Bernard Bouthillet), Garage Texaco (Gaétan Villeneuve), La Brasserie O'Keefe, Jean-Pierre Garceau Limitée, Hôtel Le Montagnard, Garage Rémi Lafleur, Restaurant du Coin, Escomptes Brault-Trudeau, Ameublement Barbeau et Garceau, Dépanneur L'Oasis, Restaurant Rendez-vous, Salon Ivan Brisson, Centre Electronique Laurentien, Jules Monette et Fils.

Moyenne des Gardiens:

Réjean Alarie, Hub.	2.00
Michel Levert, St-D.	2.00
Normand Forget, St-Jov.	3.00
André Charette, Lac C.	6.00

Classement final:

EQUIPES	PJ	G	P	N	PTS
Huberdeau	32	18	11	3	39
St-Donat	32	18	13	1	37
Lac-Car.-St-F.	32	13	11	8	34
St-Jovite	31	12	12	7	31
Arundel	31	6	20	5	17

Joueurs	PJ	B	A	PTS
L.Boivin,Hub.	32	61	44	105
C.A.Thomas,Hub.	32	34	26	60
M.Charron,Hub.	30	15	44	59
T.Thomas,Hub.	32	30	26	56
R.Maillé,Hub.	30	11	35	46
J.L.Levert,L.C.	26	18	26	44
D.Boucher,Lac C.	27	22	19	41
G.Marceau,St-D.	31	18	23	41
D.Lefebvre,St-D.	31	16	19	35
A.Lemay,St-Do.	32	11	20	31
A.Lebeau, St-D.	20	12	14	26
F.Villeneuve,St-D.	25	16	7	23
P.Poudrier, St-D.	26	7	15	22
M.Charbonn.St-D.	30	14	6	20
G.Lanthier,St-D.	32	9	10	19
D.Savard,St-D.	19	6	13	19
S.Issa, St-D.	32	4	12	16
M.Riopel,St-D.	29	2	10	12
B.LégaréSt-D.	21	5	5	10
S.Lavoie,St-D.	29	2	4	6
C.Bourdon,St-D.	28	2	3	5
M.Levert,St-D.	28	-	3	3
D.Charbonn.St-D.	3	1	1	2
D.Sigouin,St-D.	3	1	-	1
R.Sigouin, St-D.	1	-	-	-

(Classement des 8 premiers joueurs de la ligue suivi du pointage individuel des joueurs de St-Donat)

DOUBLE VICTOIRE:

Lors de la remise des trophées, les joueurs du Club Huberdeau se verront décerner celui pour le championnat de l'année et la Coupe des séries finales. Félicitations aux joueurs pour leur bon travail.

COMMENTAIRES:

Le Club St-Donat étant à ses premières armes dans la ligue Inter-Villages a quand même su opposer aux équipes adverses, une compétition de fort calibre en terminant la saison en 2e position, à 2 points de la tête. Plus la saison avançait, plus la force du club local se voyait grandir écrasant (ou presque) tous les adversaires. Au sein de l'organisation de la ligue, c'était un revirement complet et l'on en croyait pas ses yeux. Croyant au début de l'année que St-Donat, ne participerait même pas aux séries.

Lors des séries finales, on a pu dénoter la nervosité chez les joueurs de St-Donat ainsi que l'expérience de 5 séries finales pour le club Huberdeau. Nos joueurs ont quand même offert à leurs partisans des joutes très intéressantes et s'en promettent pour les années qui suivront. Pour l'instant tous sont au repos et déçus des résultats mais quand même assez fiers pour penser à demain...!

Joueurs ainsi que l'organisation du Club St-Donat pour la saison 76/77

1-Michel Levert, (gardien) Mario Aubin (gardien), 2-Raymond Sigouin (défenseur-retraité), 3-Serge Issa, 4-Michel Riopel, 5-Serge Lavoie, 6-Carl Bourdon (défenseurs) 7-Gilles Marceau (ailier -droit), 8-Mario Charbonneau (centre) 9-Pierre Poudrier (ailier gauche), 10-Gilles Lanthier (ailier gauche), 11-François Villeneuve, (ailier gauche), 12-Guy Lefebvre (centre), 14- André Lemay (défenseur), 15-Denis Si-

ÇA NE RATE JAMAIS !



Quinze minutes plus tard, quand les presses sont déjà en marche Ca ne rate jamais!



THANKS TO MAJOR MINER, PHILADELPHIA

MORIS NÉISS



VOYAGE

AVEC LINDA BREAKEY

ET FRANCOISE GAUDET



Le Mexique aux mille visages

ACAPULCO HISTORIQUE:

Au début du 16ième siècle Acapulco était un port de mer prospère. En 1616, un fort fut construit pour en éloigner les pirates. Détruit par un tremblement de terre, il fut reconstruit en 1716. C'est le Fuerte de San Diego, que l'on peut admirer à quelques pas au sud-ouest de la place principale. Le musée qui surplombe la baie vaut le déplacement. A la Sabana, près de la ville, les ruines récemment mises à jour ressemblent aux vestiges préhelléniques et, chose curieuse, aux statues de l'île de Pâques.

CENTRE DE VILLEGIATURE:

A 45 minutes au sud de Mexico par avion ou à 5 heures en voiture, ses plages sont parmi les plus belles au monde. De douces collines recouvertes de fleurs tropicales viennent mourir sur le sable doré que baignent les eaux bleues du Pacifique. Le climat est paradisiaque! En moyenne 27°C tout au long de l'année, que de rafraîchissantes brises viennent tempérer. On ne peut pas rêver accueil plus courtois que celui des grands palaces ou plus modestes. Il n'y a pas d'âge pour apprécier Acapulco. Si le soleil invite à la détente, la ville est vibrante et colorée à toute heure du jour et de la nuit.

LES PLAGES:

Ce sont partout ses plages incomparables qui ont fait la réputation internationale d'Acapulco. Les eaux calmes de sa baie se prêtent merveilleusement aux sports nautiques de tous genres. Les plages sont nombreuses: CATELA et CALETILLA, appelées aussi plages du matin à cause du soleil matinal; HORNOS et HORNITOS, ou plages de l'après-midi; CONDESA, et des dizaines d'autres le long de l'avenue Costera Miguel Aleman ombragée de hauts palmiers. La plage Puerto Marques se trouve à la tête d'une petite baie aux eaux limpides ou glissent de gracieux bateaux à voile. Un peu plus loin on pratique le surfing sur la plage Revolcadero. La plage Pie de la Cuesta est renommée pour ses énormes vagues et ses fabuleux couchers du soleil.

La Roqueta, sur une petite île en face de la Caleta est plus retirée; on s'y rend en traversier en quelques minutes à partir de la ville.

SPORTS NAUTIQUES:

Tous les sports nautiques se pratiquent à Acapulco et on peut louer tous les équipements nécessaires. C'est à Acapulco que fut inventé le ski nautique. En une demi-heure le novice devient fanatique. La plongée sous-marine y est incomparable grâce aux eaux chaudes et limpides. Le tout dernier sport que l'on pratique est le "parachutisme nautique": des bateaux tirent les parachutistes qui montent à plusieurs centaines de pieds dans les airs. A Acapulco on pêche à l'année longue. Thon et merlan (de novembre à mai) dauphin, barracuda, pompano, maquereau, red snapper et autres variétés. On peut louer un bateau avec un équipage expérimenté pour la pêche en haute mer. Tous les ans au mois de mars, se tient le tournoi international de pêche au poisson volant.

Pour les fervents de la voile, les régates internationales se tiennent tous les ans avec départ de San Diego et arrivée à Acapulco. Dans les cadres du festival du Jour de l'Indépendance du Mexique on organise des régates annuelles.

CROISIÈRE:

Une croisière sur un luxueux bateau à air climatisé vous permettra d'admirer la magnifique baie d'Acapulco tout en dégustant un délicieux repas, ou choisissez la croisière-cocktail ou la croisière-clair de lune. Découvrez les richesses des fonds sous-marins et la basilique immergée de Notre Dame de la Guadeloupe, au large de la Roqueta, en embarquant sur un bateau à fond de verre. Ne manquez pas le spectacle des fameux plongeurs de "la Quebrada" qui se jettent du haut d'une falaise de 130 pieds dans les eaux tumultueuses d'une petite baie entourée de rochers escarpés.

VIE NOCTURNE:

La vie nocturne est comme vous le désirez: trépidante, raffinée ou délicieusement romantique. L'élégance et l'excellence de la cuisine des restaurants rivalisent avec ceux de Mexico ou Montréal, mais il y a aussi de modestes casse-croûte servant les mets courants que l'on trouve partout. Les hôtels, boîtes de nuit et certains restaurants sont réputés pour leurs spectacles. Vous avez le choix: guitaristes mexicains, joueurs de tambours, africains, mariachis, etc.

adventure tours



"Destination Europe"

VACANCES D'UNE SEMAINE (VOLS NOLISÉS)

<p>Rome et Florence \$399 E.U.</p> <p>à compter de</p> <ul style="list-style-type: none"> Trajet aller-retour par jet Capital Intl. Airways Séjour 7 nuits dans hôtel classe tourisme ou classe supérieure. Hôtels de grande classe disponibles Petit déjeuner continental tous les jours Visites panoramiques Escomptes <p>DEPARTS: SAMEDI DU 2 AVRIL AU 29 OCTOBRE</p>	<p>Costa del Sol \$319 E.U.</p> <p>à compter de</p> <ul style="list-style-type: none"> Trajet aller-retour par jet ONA DC-8 Séjour 7 nuits à l'ALPHA PLAYA HOTEL Petit déjeuner continental tous les jours Deux visites panoramiques d'une demi-journée Hôtels luxueux disponibles <p>DEPARTS: VENDREDI DU 8 AVRIL JUSQU'AU 27 OCTOBRE</p>
<p>Monte Carlo \$459 E.U.</p> <p>à compter de</p> <ul style="list-style-type: none"> Trajet aller-retour par jet ONA DC-8 Séjour 7 nuits au Leona Monte Carlo — Magnifique nouvel hôtel plus complet de Monte Carlo possédant son propre casino <p>DEPARTS: DIMANCHE DU 3 AVRIL AU 30 OCTOBRE</p>	<p>Côte d'Azur française \$399 E.U.</p> <p>à compter de</p> <ul style="list-style-type: none"> Trajet aller-retour par jet ONA DC-8 Séjour 7 nuits dans hôtel classe tourisme ou classe supérieure. Hôtels de luxe disponibles Visites panoramiques facultatives à Cannes et à Monte Carlo <p>DEPARTS: DIMANCHE DU 3 AVRIL AU 30 OCTOBRE</p>
<p>PARIS \$349 E.U.</p> <p>à compter de</p> <ul style="list-style-type: none"> Trajet aller-retour par jet ONA DC-8 Séjour 7 nuits dans hôtel classe tourisme ou supérieure. Hôtels de grande classe disponibles Petit déjeuner à la française tous les jours Visite panoramique (demi-journée) Hôtel de luxe disponible <p>DEPARTS: VENDREDI DU 1er AVRIL AU 5 NOVEMBRE</p>	<p>La Suisse Genève \$439 E.U.</p> <p>à compter de</p> <ul style="list-style-type: none"> Trajet aller-retour par jet Capital Séjour 7 nuits dans hôtel classe tourisme ou classe supérieure. Hôtels de luxe disponibles Petit déjeuner continental (buffet) tous les jours Visites panoramiques — Genève — Lucerne <p>DEPARTS: JEUDI DU 7 AVRIL AU 27 OCTOBRE</p>
<p>LONDRES \$319 E.U.</p> <p>à compter de</p> <ul style="list-style-type: none"> Trajet aller-retour par jet ONA DC-8 Séjour 7 nuits dans hôtel classe tourisme ou classe supérieure. Hôtel de luxe disponible Petit déjeuner continental tous les jours Visite panoramique Escomptes <p>DEPARTS: VENDREDI DU 1er AVRIL AU 24 NOVEMBRE</p>	<p>MUNICH et Salzbourg \$429 E.U.</p> <p>à compter de</p> <ul style="list-style-type: none"> Trajet aller-retour par jet Capital Séjour 7 nuits dans hôtel classe tourisme ou classe supérieure. Hôtels de luxe disponibles Petit déjeuner continental (buffet) tous les jours Visite panoramique de Munich Journée d'excursion à Salzbourg <p>DEPARTS: VENDREDI DU 1er AVRIL AU 28 OCTOBRE</p>

Tous ces circuits comprennent les "suppléments" pour des vacances économiques au possible et sans souci. Transferts aller-retour entre l'aéroport et l'hôtel. Manutention des bagages. Pourboires aux grooms, serveurs et femmes de chambre. Toutes taxes gouvernementales de départ. Services d'accompagnateur durant tout le voyage et service de renseignements 24 heures au bureau de réception de votre hôtel. Programme complet de visites panoramiques facultatives.

LES RESERVATIONS DOIVENT ÊTRE FAITES ET PAYÉES AU COMPLET 45 JOURS AVANT LA DATE DU DEPART. LES TARIFS S'ENTENDENT POUR DÉPARTS DE NEW YORK ET POUR CHAMBRE À DEUX PERSONNES. TRANSPORT ALLER-RETOUR NEW YORK EN SUS. DÉPARTS EN SAISON À TARIFS LÉGEREMENT SUPÉRIEURS.



AGENCE DE VOYAGE METRO



33, rue St-Vincent, Ste-Agathe-des-Monts
Tel.: 819-326-6838

Permis No. 75-01-50127

SHOPPING:

Les boutiques sont aussi sophistiquées que celles de la 5ième avenue à New York. Le marché ouvert est très animé et c'est le paradis des dénicheurs d'antiquités.

A Acapulco la gamme des commerces va du marché en plein air coloré aux boutiques les plus élégantes. La ville est réputée pour ses objets d'art, son artisanat, ses tissus et ses articles de mode.



Tél.: (819) 424-2311

Assurances Georges Forget Inc.

Vie & Générales

327 rue Principale C.P. 128
St-Donat Cté Montcalm, P.Q.

EES

ENTREPRISES ELECTRIQUES ST-DONAT INC

ENTREPRENEUR ELECTRICIEN

paul duplessis, 819-424-2648
c.p. 339 st donat co montcalm

320, Ave. du Lac, St-Donat
Comté Montcalm

Tél.: 424-2185

Centre de la pompe à eau

VENTE — INSTALLATION — REPARATION



A. AYOTTE - RÉ.S.: 424-3298

D. GILBERT - RÉ.S.: 424-2141

Real Payette, D.E.C., L.L.L., D.D.N.

NOTAIRE — NOTARY
CONSEILLER JURIDIQUE

ETUDE LEGALE:
444 rue Principale ST-DONAT
TEL.: 819-424-2363

Res.: 322 Bellevue
ST-DONAT
Tél.: 819-424-2375

229-5773 - Bur.
229-5537 - Rés.

MICHEL LEMONDE, C.A.
Comptable agréé - Chartered accountant

916, boul. Ste-Adèle
C.P. 1256 - STE-ADELÉ

Ste-Adèle 229-5773

Gaétan Champagne

AVOCAT - LAWYER

Tel.: (819) 326-6527
1, rue Demontigny suite 200
Ste-Agathe-des-Monts

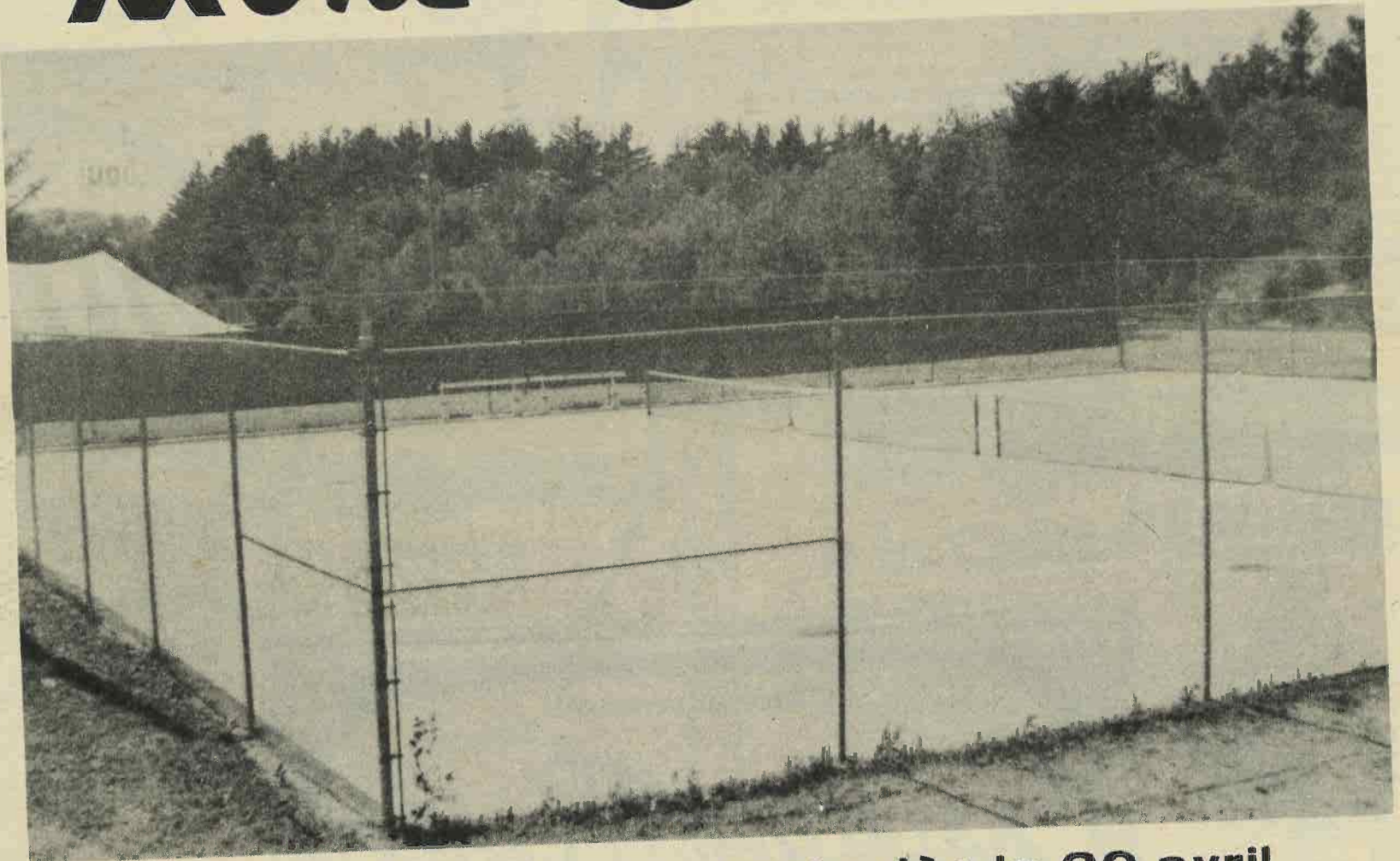
Tel.: (819) 424-2610
1069 rue Principale
St-Donat - Montcalm



OUVERTURE DU CLUB DE TENNIS



Mont - Garceau



Passe de saison en vente dès le 20 avril

AVANTAGES

Réservé aux membres seulement
Nombre de membres limité

Tennis éclairé
2 courts disponibles

Renseignements: Marcel Gauthier

Tél.: 424-2121 424-5651

Hommage à un curé du Nord

M. René-Jacques Fortier
Curé à St-Donat de Montcalm
J'ai eu l'occasion, cette année, de passer quelques jours de vacances avec ma soeur et quelques amis, dans votre beau coin de pays, et je me suis trouvé, par le fait même, à célébrer le Jour de l'An ainsi que les fêtes de l'Epiphanie et du Baptême de Jésus dans votre paroisse.

Je me rendais à la célébration avec quelques appréhensions, vues quelques expériences passées, dans d'autres paroisses de petites localités et même de Montréal, mais je voudrais me faire le porte-parole de ceux qui m'accompagnaient pour vous dire combien nous fûmes intéressés et impressionnés par la qualité des célébrations que nous avons vécues chez vous.

Cette qualité, nous ne l'avons pas trouvée dans l'encadrement du chant enregistré ou dans la performance honnête de la lectrice, mais dans l'esprit renouvelé qui présidait au commentaire de la Parole et qui trouvait son écho nécessaire et conséquent dans l'ensemble des prières adaptées à chacune de ces circonstances. On sentait que quelqu'un y avait mis du temps et du soin.

Il est rare qu'on trouve un commentaire de l'Evangile aussi près, à la fois, de la Parole et de la vie. Parler du Salut en termes de "libé-

ration" et de "mission" évoque de nombreuses et nouvelles résonnances évangéliques et permet au chrétien de réincarner ou de réenraciner "sa foi, son espérance et son amour" en plein coeur d'une vie d'homme engagé dans la transformation de notre société.

Je ne sais pas dans quel creuset s'est forgée une mentalité aussi neuve et libératrice. Peut-être est-ce le fruit de cette nouvelle lecture de l'Evangile aidée des notes et commentaires de la Traduction Oeucuménique de la Bible (TOB) à laquelle vous invitez communautairement les chrétiens de votre paroisse?

Je ne sais pas non plus quelle est la réponse de ces mêmes chrétiens à une annonce de l'Evangile somme toute assez dérangeante. Peut-être l'écoute attentive de tous et de chacun est-elle le signe d'une participation aussi active et d'un engagement qui renouvelle aussi le quotidien de la vie.

Ces célébrations furent pour nous tous le témoignage d'une foi bouillonnante de vie et nous firent regretter de ne pas retrouver souvent la même qualité dans nos paroisses respectives du grand Montréal.

Merci pour un témoignage aussi interpellant! Cela valait vraiment la peine d'être signalé.

Jean-Marie D'AMOUR
Longueuil, le 10 janvier 1977.

CARE



un don du coeur

Un don a CARE veut dire: une eau potable à la disposition des familles rurales, un meilleur état sanitaire, une réduction des maladies épuisantes. Il signifie encore: accroissement du nombre d'enfants qui vont à l'école, et des heures de travail productif. Envoyez vos dons à

CARE Canada
Bureau no. 4, 1312 rue Bank,
Ottawa K1S 5H7



quand vous donnez du sang à la Croix-Rouge

Mot Caché (mars)

Mot de 7 lettres
Ballon-Balai Saison 1976-77

L	E	M	O	N	T	A	G	N	A	R	D
U	G	B	C	L	I	A	U	M	E	C	E
T	U	O	U	L	I	L	A	R	O	O	F
T	O	A	I	N	L	T	T	M	U	N	E
E	R	E	T	E	E	I	P	N	G	D	N
B	R	I	U	B	T	E	B	L	U	S	
S	A	T	R	R	E	I	A	N	A	I	E
T	N	R	A	U	D	L	O	E	C	T	C
N	E	A	R	R	L	T	D	T	E	E	O
I	R	P	A	O	A	U	N	I	A	M	N
O	A	F	N	B	R	O	U	G	E	P	D
P	U	N	I	T	I	O	N	S	V	S	E

Ailiers	Conduite	Partie
Amateur	Défense	Points
Arbitre	Gain	Rouge (2)
Aréna	Gardien	Punitions
Ballon	Glace	Seconde
Bâton	le Montagnard	Temps
Brault	Lutte	Trudeau
But	Main	
Compteur	Nulle	Bernard Bouthillette

Dr. Pierre Villeneuve O.D.

OPTOMETRISTE — OPTOMETRIST

444 rue Principale
ST-DONAT

VEUILLEZ PRENDRE NOTE QU'A PARTIR DU

1ER AVRIL 1977

NOUVEAU NUMERO DE TELEPHONE

4 2 4 - 3 1 8 1

Ne cherchez pas plus loin!



Les Ameublements

Christian Riopel

508 Principale, St-Donat
Tél.: 424-3080

Venez rencontrer Bernard Bouthillette

aux

où vous trouverez au prix d'entrepôt

AMEUBLEMENT COMPLET POUR VOTRE FOYER

APPAREILS ELECTRO-MENAGERS

TELEVISEURS,

RADIOS,

TAPIS,

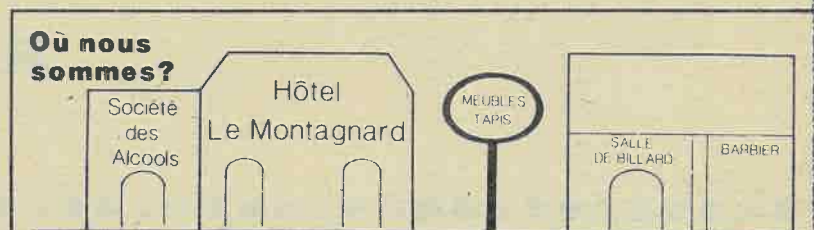
PRELART

UN SERVICE

DE DECORATION

INTERIEURE

UN PLAN
DE MISE DE COTE



CENTRE ELECTRONIQUE LAURENTIEN

Eric Provost et Serge Lavoie, Prop.

*Joyeuses
Pâques*

Installation
de tout système
d'antenne et
de tour pour
T.V. et C.B.

**VENTE
SERVICE
REPARATION**

CENTRE
DE SERVICE
HITACHI - R.C.A.

**VENTE
HAUTE-FIDELITE
"TECHNIC"**

**Disques
en magasin
10% de réduction**

Location
de téléviseurs

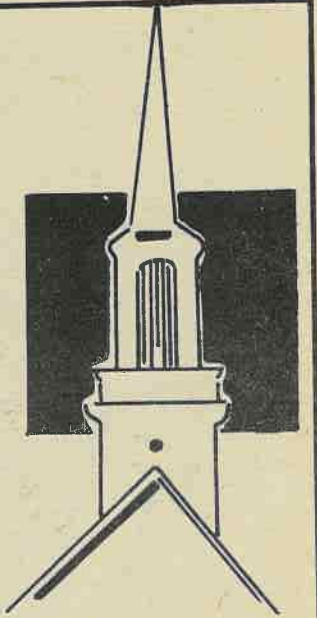


Radio Shack

CENTRE DE VENTE AUTORISE

492 rue Principale,
Saint-Donat Tél.: 424-2266

TRAVAILLER ET APRES



A ceux qui bûchent du matin au soir
qui travaillent le samedi
prennent un deuxième emploi le soir
et une job ici, un à-côté là
uniquement pour un peu plus d'argent;
aux couples qui travaillent tous les deux
pris dans la roue folle de la consommation
pour le chalet plus beau que la maison de ville
pour la deuxième motoneige
pour l'auto puissante, deux carburateurs, quatre barils
et les vacances en Floride
et le dernier gadget susceptible d'épater tout le monde;
à ceux qui ajoutent des dettes aux dettes
des cartes de crédit aux cartes de crédit
qui remboursent des emprunts grâce à d'autres emprunts
jusqu'à la vie éternelle;
à tous ceux-là
et à moi le premier
je suis porté à demander:
est-ce un monde de fous?
c'est beau l'aisance et la facilité
mais à vouloir tant consommer, on crève.
Nous serions-nous tromper de vole
en liant le bonheur à l'abondance
et la dignité à la possession des choses?
Peut-être vaudrait-il mieux
avoir moins
consommer moins
travailler moins
et vivre plus.
Mais de cela, aurons-nous le courage?

André Beauchamp
Bruno Toupin.

emprunter à la Caisse populaire

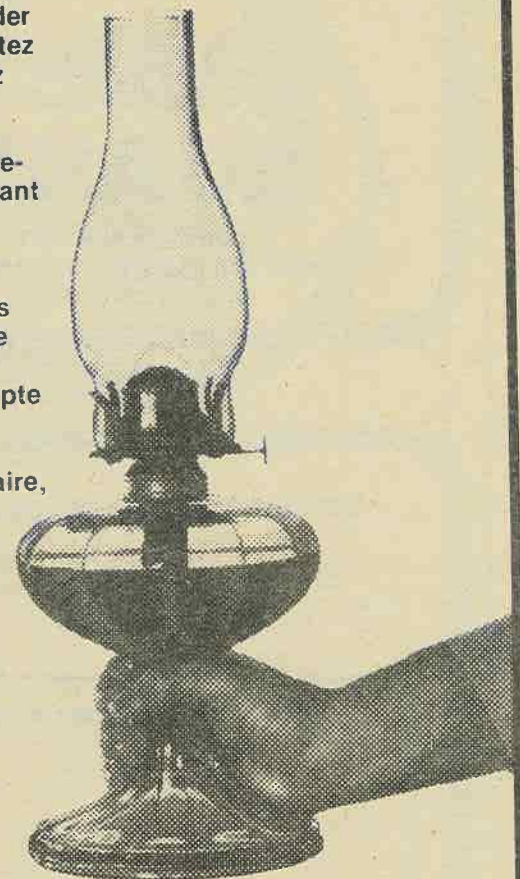
Si vous devez faire face à des
dépenses imprévues, consolider
vos dettes, ou si vous souhaitez
réaliser vos projets, consultez
les experts-conseils de votre
Coopérative d'épargne et de
crédit. Ils vous aideront rapide-
ment à y voir clair en équilibrant
avec vous votre budget.

Nos taux d'intérêt sont
abordables et nous y incluons
une assurance-vie qui protège
les vôtres. Nos modalités de
remboursement tiennent compte
de vos possibilités.

Emprunter à la Caisse populaire,
c'est le bon moyen d'y voir
clair... parce que ça vous
appartient.

**la Caisse
populaire**

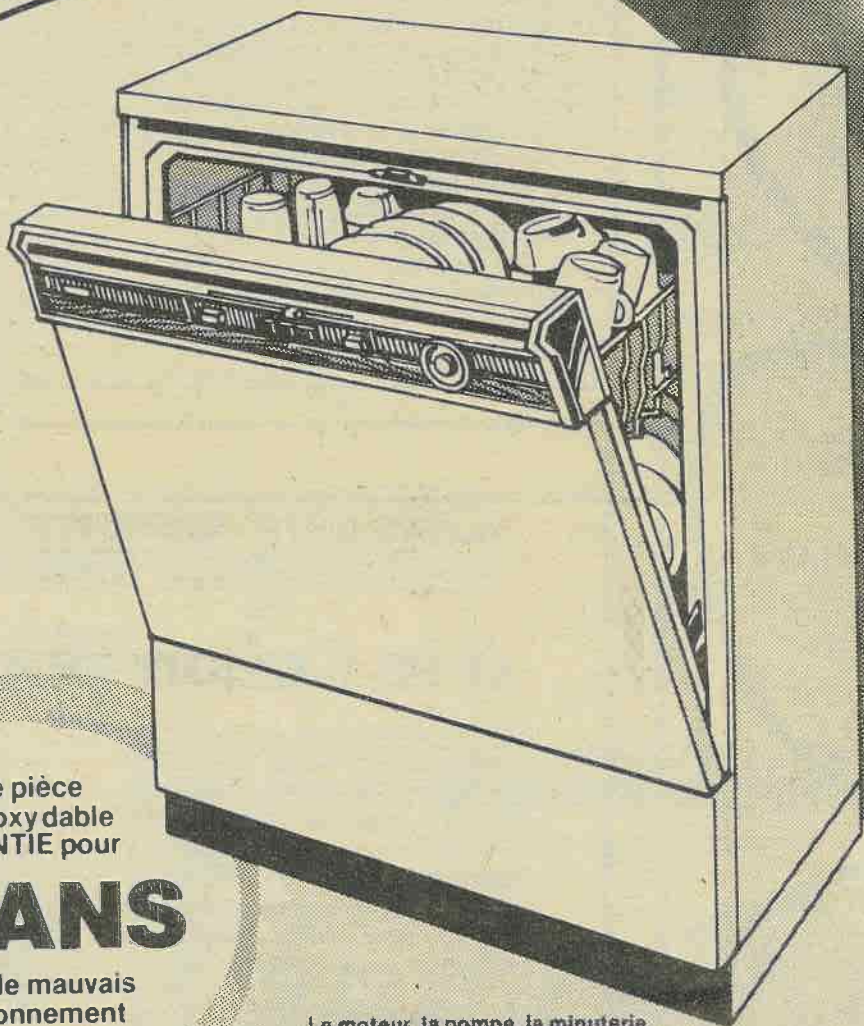
**c'est
le bon
moyen**



d'y voir clair

Juliette approuve

le lave-vaisselle WASTE KING® à cuve fabriquée en acier inoxydable, qui fait vraiment plaisir.



Chaque pièce d'acier inoxydable est GARANTIE pour

20 ANS

contre le mauvais fonctionnement dû à la corrosion.


Le moteur, la pompe, la minuterie, le système entier de distribution d'eau, l'élément de chauffage, et les manettes du sélecteur de cycle comportent une

GARANTIE DE 5 ANS

Toutes les autres pièces de tous les modèles sont GARANTIES pour 1 AN contre les défectuosités.

WASTE KING
UNIVERSAL

JOYEUSES PAQUES



Les Ameublements

Christian Riopel

508 Principale, St-Donat

Tél.: 424-3080

POINTAGE FINAL

Ballon-Panier

HOCKEY MINEUR ATOMES

CLASSEMENT POINTAGES AU 18/03/77 inc. FINALE TERMINEE

Equipes	G	P	N	BP	BC	PTS
Lions (L) *Champions	3	0	0	7	1	6
Panthères (P)	0	3	0	1	7	0

Equipes	J.	BC	BL	Moy.	
Lachafne Donald	L	3	1	2	0.3333
Juteau Eric	P	3	7	0	2.3333

Equipes	B	B.G.	Ass.	Total	
Villeneuve Martin	L	2	0	3	5
Girardeau Gaétan	L	2	1	1	3
Nadon Serge	L	2	1	1	3
Leblanc Dany	L	0	0	1	1
St-Georges Guy	L	1	1	0	1
St-Amour Yves	P	1	0	0	1
Granger Noel	P	0	0	1	1

HOCKEY MINEUR BANTAM

CLASSEMENT POINTAGES AU 30/03/77 inc. FINALE TERMINEE

Equipes	G	P	N	BP	BC	PTS
Remparts (R)	3	2	0	23	23	6
Flammes (F)	2	3	0	23	23	4

Equipes	J.	B.C.	Bl.	Moy.	
Morin Benoît	R	5	23	0	4.6000
Rigpel Stéphane	F	5	23	0	4.6000

Equipes	B	B.G.	Ass.	Total	
Sigouin Pierre	R	9	0	4	13
Simard Tony	F	8	1	3	11
Juteau Denis	F	5	0	6	11
Aubin Christian	F	7	1	3	10
Aubin Serge	R	4	1	5	9
Charbonneau Francis	R	6	2	2	8
Charbonneau Stéphane	R	3	0	1	4
Charlebois Serge	F	2	0	2	4
Lavoie Normand	F	0	0	4	4
Pineault Stéphane	F	1	0	1	2
Vaillancourt Daniel	F	0	0	1	1
Dupuis Claude	R	1	0	0	1
Rocheleau Sylvain	R	0	0	1	1

Les 5 et 6 février derniers une équipe de filles et deux de garçons de St-Donat se rendaient à Joliette pour des compétitions régionales des Jeux du Québec. Dans cette première rencontre avec des équipes de l'extérieur nos jeunes ont fait preuve d'un bon esprit de compétition malgré la supériorité incontestée des équipes adverses. Se sont signalés durant ces joutes chez les garçons "benjamin", François Lafontaine à la défensive et Gilles Belhumeur à l'offensive; chez les filles Josée Bélanger et chez les garçons "cadet", Serge Lavoie. Il faut toutefois signaler que nos filles ont conservé un pointage égal jusqu'aux deux dernières secondes perdant par un seul panier.

BALLON-BALAI "20-40"

CLASSEMENT POINTAGES AU 01/04/77 inc. FINALE TERMINEE

Equipes	G	P	N	BP	BC	PTS
Coutu T.V. (C)	3	2	0	18	13	6
Montagnard (A)	2	3	0	13	18	4

Equipes	J.	B.C.	Bl.	Moy.	
Juteau Gaby	C	5	13	1	2.6000
Guenette Jean-Marie	A	5	18	0	3.6000

Equipes	B	B.G.	Ass.	Total	
Marceau Gilles	A	7	1	5	12
Lachafne Alain	C	3	1	6	9
Coutun Gi les	C	5	1	3	8
St-Amour Jean	C	2	0	5	7
Hayes Steven	A	4	1	2	6
Charest Claude	C	4	0	0	4
Leduc Alain	A	1	0	2	3
Hayes Réjean	C	2	1	0	2
Raymond Réjean	C	1	0	1	2
Bélanger Gilles	A	0	0	2	2
Lafrance Robert	A	1	0	0	1
Bourgeois Jean	A	0	0	1	1
Therrien Bernard	C	0	0	1	1
Rouleau Jovin	C	1	0	0	1
Joly Normand	C	0	0	1	1

HOCKEY MINEUR PEE-WEE

CLASSEMENT POINTAGES AU 22/03/77 inc. FINALE TERMINEE

Equipes	G	P	N	BP	BC	PTS
Donatians (D) *Ch.	3	0	0	12	6	6
Pingouins (P)	0	3	0	6	12	0

Equipes	J.	B.C.	Bl.	Moy.	
Charbonneau Dany	D	3	6	0	2.0000
Légaré Luc	P	3	12	0	4.0000

Equipes	B	B.G.	Ass.	Total	
Collin Eric	D	5	2	4	9
Belhumeur Gilles	D	5	1	1	6
Cadot François	P	3	0	2	5
Lafontaine François	D	1	0	2	3
Charbonneau Alain	D	0	0	3	3
Collin Denis	P	2	0	0	2
Ritchie Stéphane	P	1	0	1	2
Caron Denis	D	1	0	1	2
Grenier Stéphane	D	0	0	1	1

Depuis ces rencontres deux équipes "benjamin" fille ont eu l'occasion de rencontrer des équipes de Ste-Agathe. Celles-ci d'un calibre supérieure ont eu raison de nos filles mais les instigateurs du Ballon-Panier, Louise et Gilbert Cardinal sont très heureux de ces compétitions car selon eux le plus important "C'est de participer".

Ces rencontres ont été très salutaires pour tous; joueurs et instructeurs. Elles ont permis aux premiers de connaître d'autres jeunes de leur âge, de constater l'esprit d'équipe de ces groupes et de comparer leur tactiques. Chez les deuxièmes elles sont permis d'étudier le comportement de leurs joueurs vis-à-vis des équipes adverses et d'évaluer leur méthode d'enseignement.

Aux deux entraîneurs de la première heure se sont ajoutés, spontanément, depuis le mois de février, Pierre Lamothe et Robert Lamarre. Leur intérêt pour les loisirs des jeunes a permis d'ajouter des périodes d'entraînement additionnelles.

Il faut espérer que le bénévolat de ces entraîneurs soit bien compris par les jeunes et bien perçu par les parents.

Bonne chance.

Lucille Wagner-Paquette.



**Monsieur
dismat**

bois, matériaux...TOUT
pour la construction!

Lachapelle Ltée

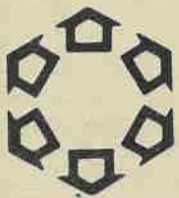


NOTE: À NOS CLIENTS DE L'EXTÉRIEUR SEULEMENT

POUR LIVRAISON ASSURÉE DE VOS MATÉRIAUX LE SAMEDI DE LA MÊME SEMAINE COMPOSEZ (SANS FRAIS) 1-800-567-6749 DU LUNDI AU VENDREDI ENTRE 9 HRS A M ET 5 HRS P M

MATÉRIAUX DE CONSTRUCTION
QUINCAILLERIE
TÉL. 424-2593

COMPTABILITÉ
TÉL. 424-2151

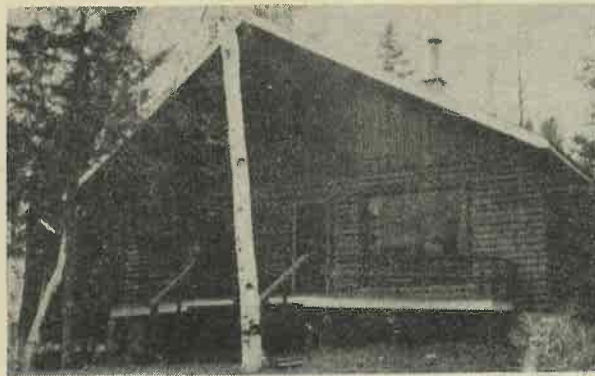


immeubles
LUMI inc.
courtiers

Si vous désirez vendre ou acheter, chalets
ou terrains, n'hésitez pas à nous consulter



CHEMIN OÙAREAU NORD:
à 2 1/2 milles du village. Magnifique résidence; salon, foyer, cuisine, 3 chambres à coucher, 2 salles de bain, meublée, tapis mur à mur, cave de 8' sur terrain paysagé. Occupation immédiate. Idéal pour résidents ou retraités.



LAC ARCHAMBAULT:
Chalet Hiver/Été, salle de séjour et cuisine, 2 chambres à coucher, dortoir au deuxième, salle de bain, système de chauffage à l'huile, cave de 8', extérieur en semi-log, intérieur en pin nouveaux. Terrain 120 X 100, belle plage de sable. Doit vendre.



LAC CROCHE:
Chalet Hiver/Été, meublé, système de chauffage, à l'huile, 4 chambres à coucher, salle de séjour avec foyer, cuisine, salle de bain, terrain: 10,637 p.c. 100 pieds de plage.

TERRAINS A VENDRE

Chemin Bilodeau, près du village, 100 X 150.
Rue du Collège, terrain boisé 100 X 130
Intersection route 329 et 125, terrain boisé, 205,500 p.c.
Route 125 à 1 mille du village, 112 de façade, superficie 30 acres.
Rue Allard, près du lac Blanc; 2 terrains 60 X 97 chacun, prix \$2,500.
Lac de la Montagne Noire, bord de l'eau 360 X 270
Lac Ouareau, Chemin St-Guillaume 150 sur le lac X 350
Villas Ouareau: Chemin St-Guillaume, terrains en montagne avec plage privée pour les résidents de "Villas Ouareau".

Autres opportunités:

LAC LEON:
Chalet hiver/été, meublé, salle de séjour avec foyer, cuisine, 3 chambres, salle de bain, chauffage électrique. Terrain 50 X 100.
LAC BLANC:
N. D. de la Merci. Chalet meublé, salon, cuisine, 3 chambres, salle de toilette, cave 8'. Terrain 132 X 198, bord de l'eau.
LAC CROCHE:
Chalet été, 2 chambres, cuisine et salle de séjour, sur grand terrain au bord de l'eau de 40,000 p.c.

LAC CROCHE:
Chalet rustique sur terrain au bord de l'eau de 45,000 p.c.
LAC SYLVERE:
Chalet hiver/été, meublé, tapis mur à mur, système chauffage électrique, 4 chambres, salon avec foyer, cuisine, 1 salle de bain, 1 salle de toilette. Terrain 128 X 200. Prix \$38,000.
ROUTE 125:
Bord du Lac Ouareau, terrain 385 X 392 avec quatre chalets d'été. Veut vendre.

1069 Principale,

St-Donat

Tél.: 424-2119

Visitez notre salle de montre aux
AMEUBLEMENTS BARBEAU & GARCEAU INC.
435, Principale, St-Donat.

RENOVATION DE CUISINES



GRATUITEMENT

Service d'aménagement de cuisine à domicile
Nous vous offrons les conseils d'experts pour un réaménagement économique et fonctionnel adapté à vos besoins personnels

Armoires modernes ou de style
Vanité de chambre de bain

**Armoire du
Nord Enrg.**

Acceptons frais interurbains

Claude Dusablon: C.P. 17, Lussler,
Cité Montcalm.

Tél.: St-Donat 424-5305
424-2816



Normand Campbell

NOTAIRE ET CONSEILLER JURIDIQUE

Bureau du lundi au samedi
de 9.00 à 17.00 heures

En soirée : Sur rendez-vous
de 19.00 à 21.00 heures

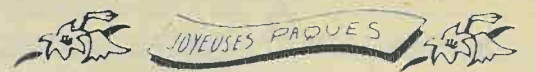
Mercredi - bureau à Ste-Agathe,
16, rue St-Donat

Téls: (819) 424-2882
326-2808

Bureau: 338 rue Principale

CASE POSTALE 238

ST-DONAT, CTE MONTCALM



**Rendez-Vous
de la
Couturière**

est heureux d'annoncer à sa nombreuse
clientèle touristique et locale,
un **CHOIX SANS PRECEDENT**
de tissus à la verge
pour la confection de **RIDEAUX**
et **DRAPERIES FOURNITURE**
DE MAISON à prix très populaires

**350 rue PRINCIPALE
ST-DONAT
TEL.: 819-424-2291**



CHARETTE ET FRERE ENR.

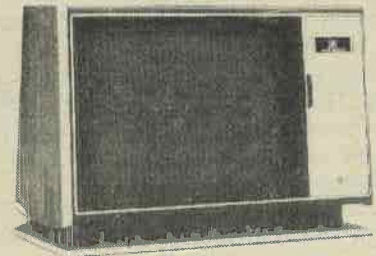


La qualité doit y être pour que le nom soit apposé.®

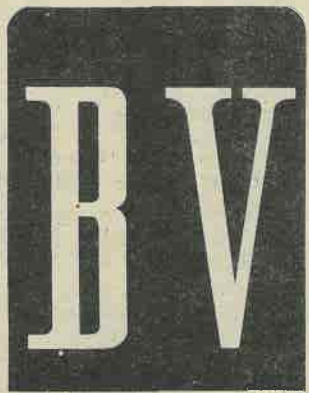
600, PRINCIPALE ST-DONAT
TEL.: 424-2414



Le PANORAMA I G4760X
Un mélange harmonieux de courbes et de lignes fines et brillantes donne à ce meuble unique et ultramoderne un aspect chic et sophistiqué. La façade aux contours doux et au vaigré de couleur argentée offre un contraste dramatique par rapport au dessus et aux côtés en imitation bois de palissandre.
Dimensions: H 31 1/2 x L 44 1/2 x P 23 1/2 poés (y compris le panneau arrière du meuble).
Le PANORAMA II, SG2564X, identique au Panorama I mais avec télécommande Space Command 11000.



Le SURFSIDE SG1310W
Télécommande Space Command 100
Un tout nouveau portail ultra mince. Le dessus est les panneaux latéraux sont finis en imitation bois d'Amérique. Le dessous de couleur argentée. Le pied est de couleur ébène. Tous les boutons de commande sont cachés sous une porte de couleur argentée accessible par une lentille acrylique couleur d'ébène. L'écran par-ci-sollet amovible.
Dimensions: H 13 1/2 x L 19 1/2 x P 13 poés (y compris l'écran par-ci-sollet). Les dimensions ne comprennent ni les boutons de commande ni les protubérances de l'antenne.



VOTRE MAGASIN DE MEUBLE
BONNE VALEUR

YOUR BEST VALUE
FURNITURE STORE

Intégrité
Qualité
Fiabilité



Le SURREY G4020W
Meuble classique et moderne. L'ensemble conçu d'Amérique qui reflète la culture européenne. Le dessous de couleur argentée. Le pied est de couleur ébène.
Dimensions: H 18 1/2 x L 20 1/2 x P 13 1/2 poés.
Les dimensions ne comprennent ni les boutons de commande ni les protubérances de l'antenne.

UTILISEZ CE COUPON

Bonne Valeur

CONCOURS EXCLUSIF AUX MARCHANDS DE MEUBLES BONNE VALEUR

UNE VALEUR GLOBALE DE: \$10,000

MEUBLES / ACCESSOIRES ÉLECTRIQUES ET UN VOYAGE (2 pers.)

TRAVELAIDE

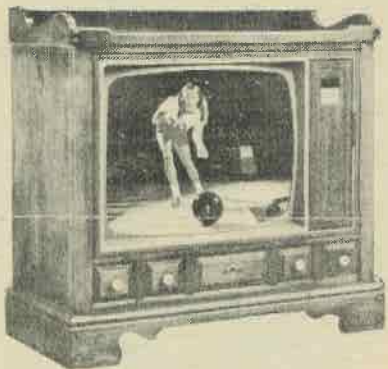
TIRAGE LE 28 DÉCEMBRE 1977

NOM: _____

ADRESSE: _____

VILLE: _____ TEL: _____

Que veulent dire les lettres BV: _____



Le WELLESLEY SG2262PN
Télécommande Space Command 600
Le charme rustique du style Colonial Américain est traité et sans préjudice. Il est d'une façon spéciale dans ce meuble élégant aux proportions harmonieuses, avec sa traditionnelle galerie à plateau à bordure chanfreinée et sa table ouverte sur le devant, cachant des roulettes orientables. Chevilles bois liant le plateau et la base. Dessus et parois latérales en placage pin naturel véritable et en pin massif. Façade et socle imitation bois parfaitement assorti à l'ensemble.
Dimensions: H 33 1/2 x L 35 1/2 x P 17 1/2 poés. Ajouter 6 1/2 poés à la profondeur pour le projecteur de la lampe écran.
Le BARLOW, G4540PN, identique au Wellesley mais sans la télécommande.

VENTE
SERVICE



Le SOMERSBY G4025W
Meuble doté d'un caractère unique. L'ensemble conçu d'Amérique qui reflète la culture européenne. Le dessous de couleur argentée. Le pied est de couleur ébène.
Dimensions: H 18 1/2 x L 20 1/2 x P 13 1/2 poés.
Les dimensions ne comprennent ni les boutons de commande ni les protubérances de l'antenne.

Bonne Valeur

MAGASIN DE MEUBLES FURNITURE STORE

Best Value

PARTICIPEZ AU GROS LOT DE \$10,000. CHEZ VOTRE MARCHAND "BONNE VALEUR"



100% TRANSISTORISÉ
CHROMACOLOR® II

ALTITUDE 1350 ... en Floride

"PARTIR EN VACANCES"... trois petits mots qui illuminent le visage le plus sévère; trois petits mots, qui provoquent de beaux rêves surtout lorsque vous laissez des chemins recouverts de neige pour revisiter la Floride après un premier voyage effectué il y a vingt ans.

Les routes de l'époque sont devenues des autoroutes splendides sur lesquelles la vitesse réglementaire de 55 m. à l'heure nous paraît "lente à nous "québécois" ", mais elle a l'avantage de laisser le chauffeur plus détendu au volant lui donnant la chance de contempler le paysage. Et si, les automobilistes filent à 55-65 milles par fois, ils sont très courts. Rarement au cours des 4,200 milles de route avons nous été "coupés" par un chauffeur imprudent.

Nous avons admiré le bel état de ces routes même les secondaires sont bien entretenues, nous les avons empruntées pour visiter des orangeries et des villages retirés des grands centres... Des routes "18"... comme la nôtre... nous n'en n'avons pas traversées. Il faut, toutefois, être juste et ajouter que ni la neige et ni le froid ne viennent endommager la chaussée.

Nous avons profité du soleil et de la mer durant tout le voyage le mercure variant entre 72-96 F. (je ne peux m'habituer au Celsius).

En entrant dans l'état de la Floride, vous pouvez déguster gratuitement un verre de jus d'orange frais, offert par de gentilles hôtes et trouver dans les nombreux casiers la documentation sur tous les endroits intéressants à visiter durant votre séjour.

Après un arrêt à Daytona Beach où, nous avons assisté comme tout bon québécois à une partie de baseball de "nos Expos", nous nous sommes dirigés vers Lake Worth où M. et Mme Lauda Garceau vivent maintenant. Leur hospitalité proverbiale nous a gagnés et c'est dans une jolie maison-mobilité de cet endroit que nous avons passé une dizaine de jours.

Il était agréable entre les randonnées et les baignades de rencontrer les gens de St-Donat en vacances dans le sud. Il était même difficile de se reconnaître... la peau brunie et la tenue vestimentaire étant si différente...!

Une visite à Miami nous a permis de constater qu'une bonne partie de la ville est maintenant "cubaine"; devanture de magasins, enseignes, menus tout en espagnol... Nous avons eu de la misère à reconnaître le motel où nous avions logé, il y a vingt ans... Cet endroit retiré dans le temps est aujourd'hui achalandé, moins propre et moins joli.

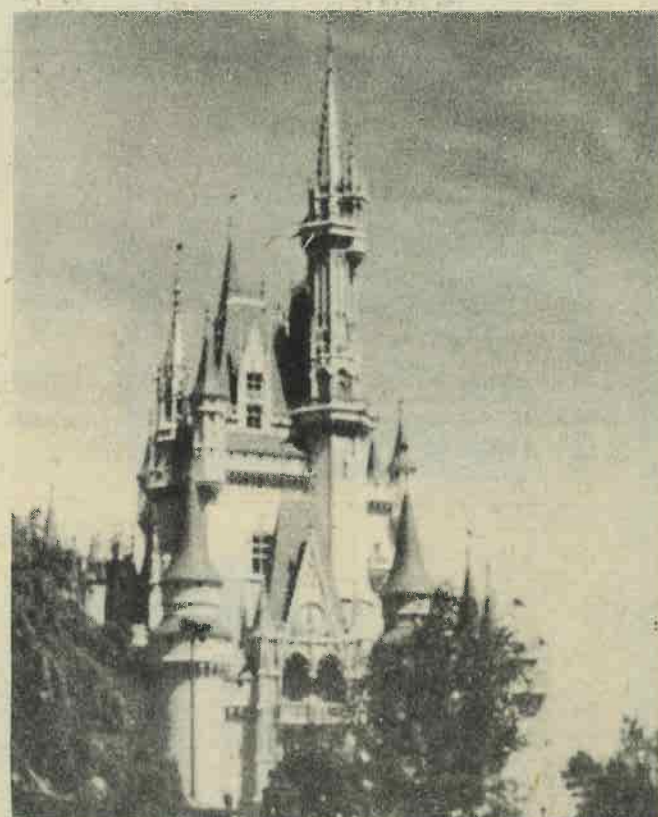
Une visite à "Disneyland" nous a émerveillé et plus que les enfants, nous avons eu l'impression de "vivre dans un livre de contes".

Vivre au soleil, c'est très agréable et je serais tentée de vous dire que j'avais un peu le sentiment de "trahir" mon pays et mes "compatriotes qui gelaient" le temps que je profitais nonchalamment de ce soleil qui ne nous gêne pas trop en hiver...

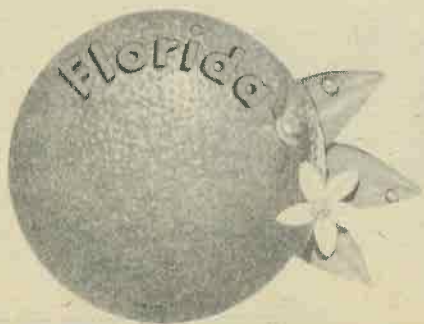
"Partir en vacances"... trois petits mots...!
Lucille Wagner-Paquette.



La famille Wallace Ritchie sur le bord de la mer.



Le Château enchanteur de "Disneyland" à Orlando, que nous avons visité avec M. et Mme Gustave Aubé du Lac Ouareau.



M. Mario Gingras, gérant de la Promotion O'Keefe et Guy Paquette à Daytona Beach au camp des EXPOS.



M. et Mme André Gagné se reposent et jouent au bridge à Fort Lauderdale.



M. et Mme Henri Ouimet de Rawdon prennent un repos bien mérité à Lake Worth.



M. et Mme Lauda Garceau, heureux comme des rois se font rôtir sous le soleil de Lake Worth.



Lucille Paquette, Madame Diane Garceau, Mme Legault, M. et Mme Wilfrid Charron.



M. et Mme Claude Houle voient la vie en rose à Fort Lauderdale.



Lucille Paquette et Gisèle Miron ont parlé d'Altitude 1350 et de motoneige sous une température de 95o.

COURS OBEISSANCE CANINE

du 28 juin au 23 août 1977

Chenil

ARSEVY

Kennel

PENSION

CHIENS CHATS

En vente maintenant dans votre localité

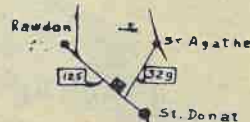
Moulées et produits
sanitaires Purina

Chiens Porcs Chats Volailles Chevaux Lapins Bouillons Spécialités

Livraisons sur commandes appréciables
Moulées de qualité
Services exceptionnels

424-5519

Ginette & Yves
Rte 125, St-Donat



RALSTON PURINA
OF CANADA LTD

Cinéma JANO

ST-DONAT

Tél.: 424-2464

Programme d'Avril

Samedi, Dimanche 8 hres

SAMEDI DIMANCHE 9-10 AVRIL

LA BATAILLE DE MIDWAY POUR TOUS

CHARLTON HESTON • HENRY FONDA

2^e Film en couleur ANTHONY QUINN

DON ANGELO EST MORT

SAMEDI DIMANCHE 23-24 AVRIL

Spécial Magnum 14 ANS

STUART WHITMAN JOHN SAXON MARTIN LANDAU TISA FARROW

2^e FILM **LA RÉVOLTE DES VIERGES**

SAMEDI DIMANCHE 16-17 AVRIL

LE HORRIBLE MASSACRE 14 ANS

OU QUE VOUS BOYEZ, LES ARACHNÉES GÉANTES VOUS REJOINDRONT

PLUS 2^e GRAND FILM

KARATE DU TONNERRE

SAMEDI DIMANCHE 30-1 MAI

Un film émouvant, réaliste et cruel. 14 ANS une grande histoire d'amour

les mal partis

Un film émouvant, réaliste et cruel, une grande histoire d'amour

COMPLÉMENT DE PROGRAMME :

PAS D'OR POUR LES REQUINS

PETITES ANNONCES

Tél.: 424-2610

Portes et fenêtres en bonne condition à bon marché. Tél.: 424-5321

Station Wagon "Pontiac" 1976, neuf, 3,000 milles. Tél.: 424-3011

Motocyclette "Honda" GL - 1000, 1975, bas millage, équipée au complet; windjammer, valises détachables, siège contour, briquet, musique à cassette, système d'alarme, "Cruise-control". \$3,000. 00 Tél.: 1-819-326-3158.

Fournaise à l'huile pour système central à air chaud avec réservoir 250 gal. Tél.: 424-2019

Stereo am/fm, 8 pistes avec table tournante. Téléphoner après 5 heures à 424-5038.

Magnétophone à cassettes et radio AM/FM - "Electroponic", cassettes et coffre, en très bonne condition. Demandez Nicole à 424-2873.

Walkie - Talkie neuf "Ranger" à 4 transistors avec code 10. Demander Sylvie après 4 heures sur semaine à 424-2873.

Chemin Guay, St-Donat 5 pièces. A l'année ou à la saison. Tél.: 424-2343.

Matériaux de construction, 4 poutres (beams) d'acier 18" x 8" x 40", 3 systèmes chauffage à eau chaude, 1 entrée 400 amp. 1 entrée 200 amp. avec calorifères, boîte et sortie. 20,000 pieds cèdre 1 x 4 embouté à finition. Portes et châssis etc. S'adresser: Château du Lac Demander Claude à 424-3206.

Logement confortable pour l'été. 3 chambres à coucher, foyer, près du lac Ouareau. Accès

à plage de sable privée Vue exceptionnelle. Tél.: 424-5467 ou avant 7.45 a.m. (514) 277-0874.

Logement 4 1/2 pièces, très éclairé, Lac Ouareau, Résident à l'année seulement. Chauffage à l'huile inclus. Vue exceptionnelle. \$150. par mois - Tél.: 424-5467 ou avant 7.45 a.m. (514) 227-0874.

PERDU Berger de Shetland (colle miniature) femelle, hauteur 13", pesant environ 30 livres, beige et blanc. Récompense promise: Tél.: 424-5519.

A VENDRE: Magnifique terre chemin St-Guillaume: 375 sur chemin x 1800. profond. (100 acres et plus) Possibilité de faire lac artificiel. Tél.: 424-5036.



Centre de Main-d'œuvre du Canada

EMPLOIS DISPONIBLES

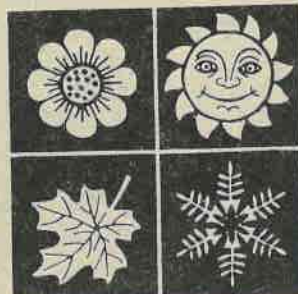
- *Serveur/serveuse Mont-Tremblant
 - *Serveur/serveuse Val-Morin
 - *Serveur/serveuse Val-David
 - *Réceptionniste d'hôtel Val-Morin
 - *Éducatrice Spécialisée St-Donat
 - *Mécanicien auto. Ste-Agathe
 - *Presseur Lithograph St-Jovite
 - *Inst. réparateur de poste téléphonique Ste-Agathe
 - *Monteur de ligne St-Jovite
 - *Chauffeur de camion Val-David
 - *Mécanicien aéronef St-Donat
 - *Femme de chambre Ste-Marguerite
- Pour plus de renseignements communiquer avec le Centre de Main-D'Œuvre du Canada 38 Principale Ste-Agathe, Tél.: 326-4300.

HOMMES ET FEMMES DEMANDES \$\$\$ ARGENT \$\$\$
Voulez-vous votre propre commerce? Voici votre chance, nous avons dans le moment quelques ouvertures à TEMPS PLEIN OU PARTIEL

Pour plus de détails, téléphoner FULLER BRUSH CO. LTEE 1-514-759-1025

Encouragez nos Annonceurs

Le cadeau toutes-saisons...



le don de vie. Donnez du sang à la Croix-Rouge

COUPON D'ABONNEMENT



Nom: _____

Adresse: _____ Apt: _____

Code Postal: _____

Tél: _____

Abonnement 1 an (12 numéros) \$3.00

Mallez à: Case Postale 1350, Saint-Donat-Montcalm, P.Q.

JOT 2CO

là, tu parles à mon goût!

Notre Agent local

Hubert Côté



LIMITÉE - FAUT SE PARLER

BRASSÉE AU QUÉBEC PAR LA BRASSERIE



LES ESCOMPTES BRAULT — TRUDEAU



R. BRAULT, prop.

450, PRINCIPALE, ST-DONAT
424-2332

L. TRUDEAU, prop.

GALERIE DES MONTS, ST-SAUVEUR
227-2698

PRIX SUPER ESCOMPTE

AIM

19¢

PÂTE À DENTS
Format 25ml
Valeur .69¢



EXPIRATION 17 AVRIL
QUANTITÉ LIMITÉE

EAU DE JAVEL

79¢

TOP VALUE
128 OZ.
valeur .99



EXPIRATION 17 AVRIL
QUANTITÉ LIMITÉE

SPRAY'N VAC

1.89

NO SCRUB
RUG CLEANER
NETTOIE-
TAPIS
24 OZ.
valeur 2.39



EXPIRATION 17 AVRIL
QUANTITÉ LIMITÉE

JERGENS

1.69

LOTION FOR
EXTRA DRY
SKIN
FORMAT 460 ml
valeur 2.35



EXPIRATION 17 AVRIL
QUANTITÉ LIMITÉE

PLAYTEX

LIVING GLOVES
WITH IMPROVED



FIT COMFORT

GRIP

valeur 1.98

EXPIRATION 17 AVRIL
QUANTITÉ LIMITÉE

SUNLIGHT

79¢

NETTOIE-
VITRES
AEROSOL
20 oz.
valeur 1.19



EXPIRATION 17 AVRIL
QUANTITÉ LIMITÉE

ARRID

1.59

EXTRA SEC
ET FINE
POUDRE
14 OZ.
VALEUR 3.17



EXPIRATION 17 AVRIL
QUANTITÉ LIMITÉE

CEPACOL

1.09

MOUTH
WASH
RINCE-
BOUCHE
format 500 ml.



EXPIRATION 17 AVRIL
QUANTITÉ LIMITÉE

HERSHEY

3/1.13

MILK
CHOCOLATE
VALEUR 1.79



EXPIRATION 17 AVRIL
QUANTITÉ LIMITÉE

MONOPOLY

LE JEU
LE PLUS
POPULAIRE
AU MONDE



Valeur 10.80

5.49

SPÉCIAL
du printemps

EXPIRATION 17 AVRIL
QUANTITÉ LIMITÉE

ENO

1.09

ANTIACIDE
PÉTILLANT
7 OZ.
VALEUR 1.83



EXPIRATION 17 AVRIL
QUANTITÉ LIMITÉE

MONTCLAIR

37¢

EAU
MINÉRAL
30 oz.
valeur .46



EXPIRATION 17 AVRIL
QUANTITÉ LIMITÉE

WAMPOLE

1.59

TONIC
FOR THE
FAMILY
GOOD
TASTING
valeur 3.19



EXPIRATION 17 AVRIL
QUANTITÉ LIMITÉE

POUR PÂQUES, NOUS VOUS OFFRONS
LES DÉLICES EN CHOCOLAT

“LAURA SECORD”

MAINTENANT DISPONIBLE: BILLETTS LOTO- QUÉBEC MINI-INTER-SUPER

V'LA TA CHANCE!